

IGBT 驱动器专用 DC/DC 模块电源



可持续短路保护



UL[®] CB CE 专利保护 RoHS

产品特点

- 效率高达 80%
- 超小型 SIP 封装
- 温度特性好
- 隔离电压 3000VAC
- 超小隔离电容
- 工作温度范围: -40°C to +105°C
- 可空载使用
- 通过 EN60950 认证

QA 系列是专为 IGBT 驱动器而设计的 DC-DC 模块电源, 其内部采用了非对称式电压输出形式, 尽可能减小 IGBT 的驱动损耗。同时具有输出短路保护及自恢复能力。该产品适用于:

1. 通用变频器
2. 交流伺服驱动系统
3. 电焊机
4. 不间断电源(UPS)

选型表

认证	产品型号	输入		输出		效率 (%.Min./Typ.) @满载	最大容性 负载(μF)
		输入电压(VDC)	输入电流 (mA,Typ.) 满载/空载	输出电压(VDC) +Vo/-Vo	输出电流(mA) +Io/-Io		
		标称值(范围值)					
UL/ CB/ CE	QA01	15 (14.5-15.5)	130/20	+15/-8.7	+80/-40	78/80	220
	QA01-09		84/20	+9.0/--	+111/--		
	QA01-A09		84/20	+9.0/-9.0	+55/-55		
	QA01-17		143/20	+17/-8.7	+80/-40		
	QA02	12 (11.6-12.4)	162/20	+15/-8.7	+80/-40		
	QA03	24 (23.3-24.7)	81/20	+15/-8.7	+80/-40		
	QA04	12 (9-15)	223/20	+15/-8.0	+100/-80		

输入特性

项目		工作条件	Min.	Typ.	Max.	单位
输入电压	QA01*	DC	-0.7	--	16	VDC
	QA02	DC	-0.7	--	13	
	QA03	DC	-0.7	--	26	
	QA04	DC	-0.7	--	15	
输入滤波器类型			电容滤波			
热插拔			不支持			

注: QA01*是指以 QA01 开头的所有型号。

输出特性

项目		工作条件	Min.	Typ.	Max.	单位	
输出电压	QA01	+Vo	Vin=15VDC, Pin6 & Pin7 +Io=+80mA	14	15	16	VDC
		-Vo	Vin=15VDC, Pin5 & Pin6 -Io=-40mA	-7	-8.7	-10	
	QA01-09	+Vo	Vin=15VDC, Pin6 & Pin7 +Io=+111mA	8	9	10	
		-Vo	--	--	--	--	
	QA01-A09	+Vo	Vin=15VDC, Pin6 & Pin7 +Io=+55mA	8	9	10	

输出电压	QA01-17	-Vo	Vin=15VDC, Pin5 & Pin6 -Io=-55mA	-8	-9	-10	VDC	
		+Vo	Vin=15VDC, Pin6 & Pin7 +Io=+80mA	16.5	17	18		
	QA02	-Vo	Vin=15VDC, Pin5 & Pin6 -Io=-40mA	-7	-8.7	-10		
		+Vo	Vin=12VDC, Pin6 & Pin7 +Io=+80mA	14	15	16		
	QA03	-Vo	Vin=12VDC, Pin5 & Pin6 -Io=-40mA	-7	-8.7	-10		
		+Vo	Vin=24VDC, Pin6 & Pin7 +Io=+80mA	14	15	16		
	QA04	-Vo	Vin=24VDC, Pin5 & Pin6 -Io=-40mA	-7	-8.7	-10		
		+Vo	Vin=12VDC, Pin6 & Pin7 +Io=+100mA	14	15	16		
QA04		-Vo	Vin=12VDC, Pin5 & Pin6 -Io=-80mA	-7	-8	-9		
输出电压精度		QA01-09		--	±4	±6	%	
		其他型号		见误差包络曲线图(图 1)				
线性调节率		输入电压范围内		--	±1.2	±1.5	--	
负载调节率		10% 到 100% 负载		QA01-09	--	12	26	%
				其他型号	正输出	--	8	
					负输出	--	10	15
温度漂移系数		满载		--	--	±0.03	%/°C	
纹波&噪声*		20MHz 带宽		--	100	200	mVp-p	
短路保护				可持续, 自恢复				

注: *纹波和噪声的测试方法采用平行线测试法, 具体操作方法参见《DC-DC 模块电源应用指南》。

通用特性

项目	工作条件	Min.	Typ.	Max.	单位
隔离电压	输入-输出, 测试时间 1 分钟, 漏电流小于 1mA	3000	--	--	VAC
绝缘电阻	输入-输出, 绝缘电压 500VDC	1000	--	--	MΩ
隔离电容	输入-输出, 100KHz/0.1V	--	6.6	--	pF
工作温度	温度 ≥85°C 降额使用, (见图 2)	-40	--	105	°C
存储温度		-55	--	125	
引脚耐焊接温度	焊点距离外壳 1.5mm, 10 秒	--	--	300	
工作时外壳温升	Ta=25°C, 输入标称, 输出满载	--	25	--	
存储湿度	无凝结	--	--	95	%RH
开关频率	满载, 输入标称电压	--	100	300	KHz
安全标准		EN60950			
安规认证		EN60950			
安全等级		CLASS III			
平均无故障时间(MTBF)	MIL-HDBK-217F@25°C	3500	--	--	K hours

物理特性

外壳材料	黑色阻燃耐热塑料(UL94 V-0)
封装尺寸	19.50*9.80*12.50mm
重量	4.30g (Typ.)
冷却方式	自然空冷

EMC 特性

EMI	传导骚扰	CISPR32/EN55032 CLASS B(推荐电路见图 4)
	辐射骚扰	CISPR32/EN55032 CLASS B(推荐电路见图 4)
EMS	静电放电	IEC/EN61000-4-2 Contact ±8KV perf. Criteria B

产品特性曲线

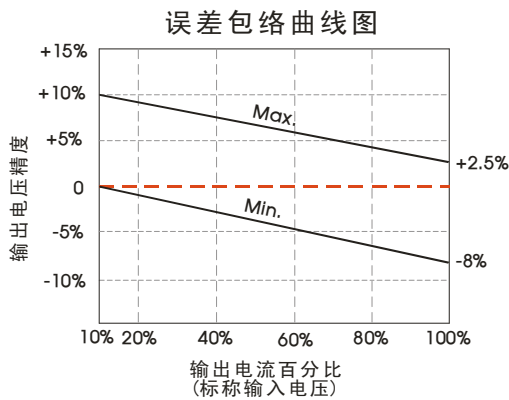


图1
(不包括 QA01-09 型号)

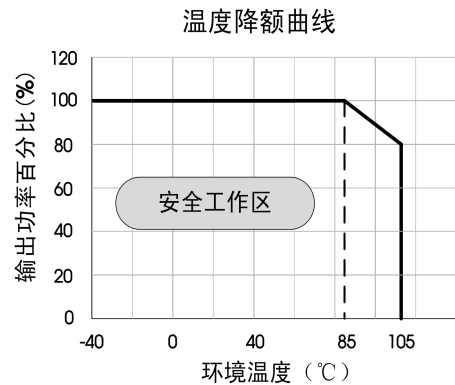
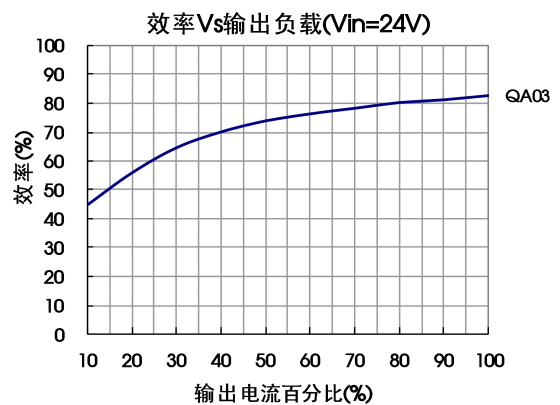
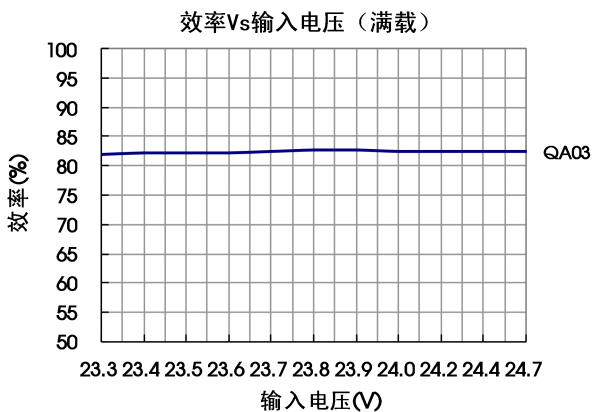
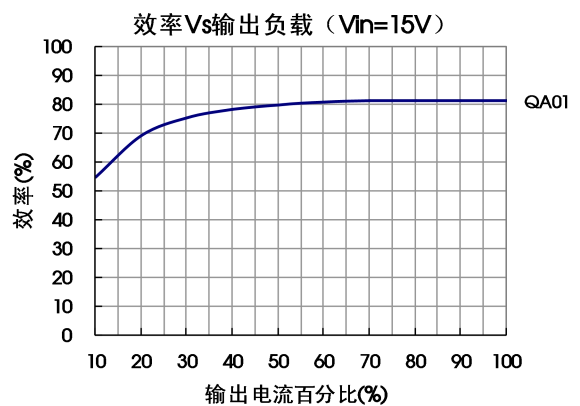
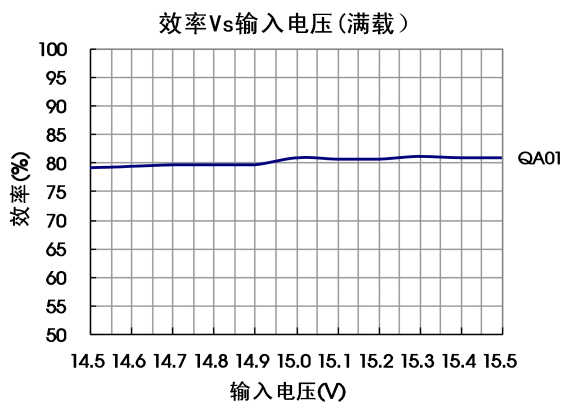


图2



设计参考

1. 典型应用

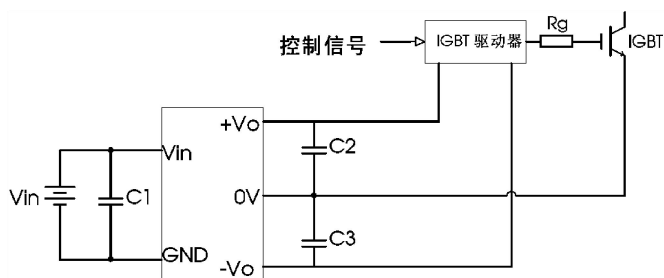


图3

C1/ C2/ C3
100uF/35V(低内阻电容)

注：可在电容 C2 和 C3 两端分别并联一个容值在 1uF - 10uF 的陶瓷电容，以降低纹波噪声。

2. EMC 解决方案——推荐电路(CLASS B)

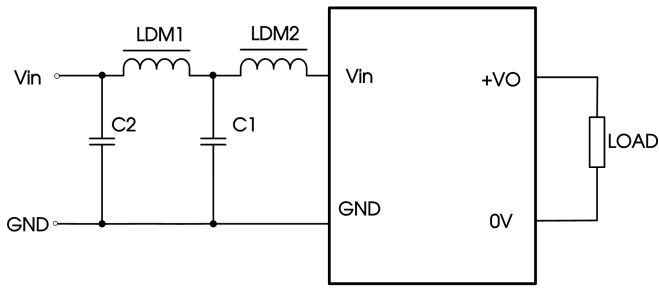


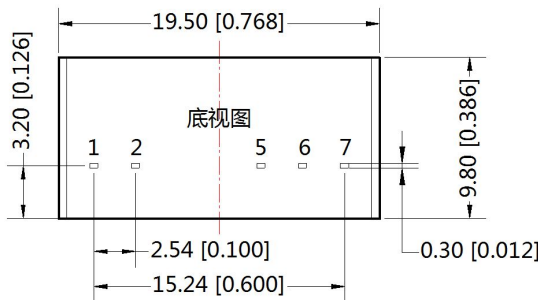
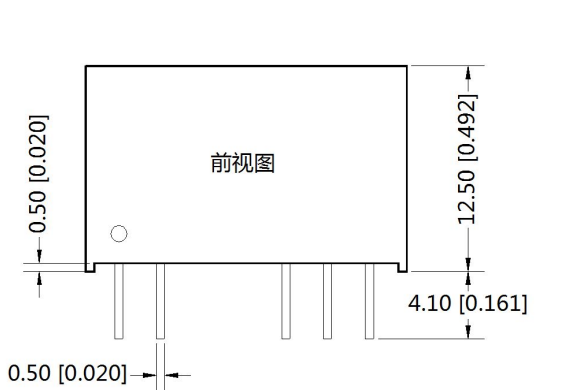
图 4

输入电压(VDC)		12/15/24
EMI	C1、C2	4.7μF /50V
	LDM1	12μH
	LDM2	47μH

3.产品不支持输出并联升功率使用

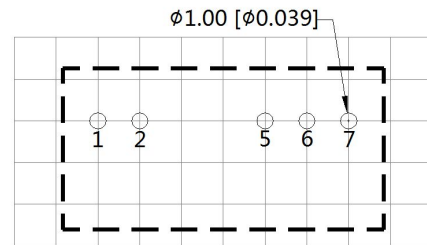
4.更多信息, 请参考 DC-DC 应用笔记 www.mornsun.cn

外观尺寸、建议印刷版图



注：
尺寸单位:mm[inch]
端子截面公差:±0.10[±0.004]
未标注之公差:±0.50[±0.020]

第三角投影



注：栅格距离为2.54*2.54mm

引脚方式	
引脚	功能
1	Vin
2	GND
5*	-Vo
6	0V
7	+Vo

注：*QA01-09此引脚无连接

注:

1. 包装信息请参见《产品出货包装信息》，包装包编号：58200013;
2. 使用时连接电源模块和 IGBT 驱动器的引线尽可能的短;
3. 输出滤波电容尽可能靠近电源模块和 IGBT 驱动器;
4. IGBT 驱动器门极驱动电流的峰值较高，建议电源模块输出滤波电容选用低内阻电解电容;
5. 驱动器平均输出功率必须小于电源模块输出功率;
6. 如用于振动场合，请考虑在模块旁边用胶水固定;
7. 最大容性负载均在输入电压范围、满负载条件下测试;
8. 本文数据除特殊说明外，都是在 $T_a=25^{\circ}\text{C}$ ，湿度 $<75\%$ ，输入标称电压和输出额定负载时测得;
9. 本文所有指标测试方法均依据本公司企业标准;
10. 以上均为本手册所列产品型号之性能指标，非标准型号产品的某些指标会超出上述要求，具体情况可直接与我司技术人员联系;
11. 我司可提供产品定制;
12. 产品涉及法律法规：见“产品特点”、“EMC 特性”;
13. 我司产品报废后需按照 ISO14001 及相关环境法律法规分类存放，并交由有资质的单位处理。

广州金升阳科技有限公司

地址：广东省广州市萝岗区科学城科学大道科汇发展中心科汇一街 5 号

电话：400-1080-300

传真：86-20-38601272

E-mail: sales@mornsun.cn

X-ON Electronics

Largest Supplier of Electrical and Electronic Components

Click to view similar products for [Power Management Modules](#) category:

Click to view products by [MORNSUN](#) manufacturer:

Other Similar products are found below :

[FPF1C2P5BF07A](#) [FH2000NPBAP](#) [IF1205S-1WR3](#) [A1205XT-1WR3](#) [F1205XT-2WR3](#) [A0505S-1WR2](#) [A1215S-1WR3](#) [A2415S-1WR2](#)
[F2405S-2WR3](#) [FD30-18S12B3](#) [IA1205KS-2W](#) [IA2412KS-2W](#) [B1212S-1W](#) [UWF1212S-1WR3](#) [VRA2405YMD-6WR3](#) [URB4805S-3WR3](#)
[VRB2412YMD-20WR3](#) [B1215S-2WR3](#) [B1224S-1WR3](#) [B1505S-1WR3](#) [B1215LS-1WR2](#) [HCS2-24D15](#) [RD5-12S24W](#) [RD5-110S05W](#)
[RD5-110S12W](#) [MAS15-24-W](#) [RAS25-5-W](#) [RAS25-12-W](#) [RAS25-24-W](#) [BB-WSK-HAC-2](#) [F1212S-1WR3](#) [TAS5-15-WEDT](#) [WRB1209S-](#)
[3WR2](#) [ZY2424FLS-1W](#) [ZY0505AS-1W](#) [ZY2412IFS-1W](#) [ZY0512FS-1W](#) [A1209S-2W](#) [A2409S-2W](#) [G2412S-1W](#) [G2412S-2W](#) [A0512S-1W](#)
[URB2412S-6WR3](#) [URB4815S-6WR3](#) [URB4824S-6WR3](#) [E0505S-2W](#) [E2412S-2W](#) [E2415S-2W](#) [A1205S-1W](#) [TDK6-24S24W](#)