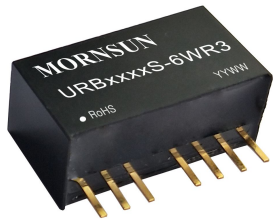


6W, 超宽电压输入, 隔离稳压单路输出, SIP 封装, DC-DC 模块电源



专利保护 RoHS

产品特点

- 超宽输入电压范围 (4:1)
- 效率高达 87%
- 空载功耗低至 0.12W
- 隔离电压 1600VDC
- 输入欠压保护, 输出短路、过流保护
- 工作温度范围: -40°C to $+105^{\circ}\text{C}$
- 国际标准引脚方式
- 满足 UL62368, EN62368 认证 (认证中)

URB_S-6WR3 系列产品输出功率为 6W, 4:1 超宽电压输入范围, 效率高达 87%, 1600VDC 的常规隔离电压, 允许工作温度 -40°C to $+105^{\circ}\text{C}$, 具有输入欠压保护, 输出过流、短路保护功能, 广泛应用于医疗、工控、电力、仪器仪表、通信等领域。

选型表

认证	产品型号	输入电压(VDC)		输出		效率 ^② (%Min./Typ.) @满载	最大容性负载 (μF)
		标称值 (范围值)	最大值 ^①	输出电压 (VDC)	输出电流(mA) (Max./Min.)		
UL/CE (认证中)	URB2403S-6WR3	24 (9-36)	40	3.3	1350/0	76/78	1800
	URB2405S-6WR3			5	1200/0	80/82	1000
	URB2409S-6WR3			9	667/0	82/84	470
	URB2412S-6WR3			12	500/0	84/86	470
	URB2415S-6WR3			15	400/0	85/87	220
	URB2424S-6WR3			24	250/0	83/85	100

注: ①输入电压不能超过此值, 否则可能会造成永久性不可恢复的损坏;
②上述效率值是在输入标称电压和输出额定负载时测得。

输入特性

项目	工作条件	Min.	Typ.	Max.	单位
输入电流 (满载/空载)	3.3V 输出	--	238/5	245/12	mA
	5V 输出	--	305/5	313/12	
	其他	--	305/10	313/16	
反射纹波电流		--	50	--	
冲击电压(1sec. max.)		-0.7	--	50	VDC
启动电压		--	--	9	
输入欠压保护		5.5	6.5	--	
输入滤波类型		电容滤波			
热插拔		不支持			
遥控脚 (Ctrl) *	模块开启	Ctrl 悬空或接 TTL 高电平(3.5-12VDC)			
	模块关断	Ctrl 接 GND 或低电平(0-1.2VDC)			
	关断时输入电流	--	6	10	mA

注: *Ctrl 控制引脚的电压是相对于输入引脚 GND。

输出特性

项目	工作条件	Min.	Typ.	Max.	单位	
输出电压精度 ^①	5% -100%负载	--	± 1	± 2	%	
线性调节率	满载, 输入电压从低电压到高电压	--	± 0.5	± 1		
负载调节率 ^②	5% -100%的负载	--	± 0.5	± 1.5		
瞬态恢复时间		--	300	500	μs	
瞬态响应偏差	25%负载阶跃变化, 标称输入电压	3.3V/5V 输出	--	± 5	± 8	%
		其它电压	--	± 3	± 5	

温度漂移系数	满载	--	--	±0.03	%/°C
纹波&噪声®	20MHz 带宽, 5% -100%负载	--	50	100	mVp-p
过流保护	输入电压范围	110	160	230	%Io
短路保护	输入电压范围	可持续, 自恢复			

注: ①在 0% - 5%负载条件下, 输出电压精度最大值为±3%;
②按 0% -100%负载工作条件测试时, 负载调整率的指标为±3%;
③0% -5%的负载纹波&噪声小于等于 150mV, 纹波和噪声的测试方法采用平行线测试法, 具体操作方法参见《DC-DC (宽压) 模块电源应用指南》。

通用特性

项目	工作条件	Min.	Typ.	Max.	单位
绝缘电压	输入-输出, 测试时间 1 分钟, 漏电流小于 1mA	1600	--	--	VDC
绝缘电阻	输入-输出, 绝缘电压 500VDC	1000	--	--	MΩ
隔离电容	输入-输出, 100KHz/0.1V	--	1000	--	pF
工作温度	见图 1	-40	--	+105	°C
存储湿度	无凝结	5	--	95	%RH
存储温度		-55	--	+125	°C
引脚耐焊接温度	焊点距离外壳 1.5mm, 10 秒	--	--	+300	
振动		10-150Hz, 5G, 0.75mm. along X, Y and Z			
开关频率*	PWM 模式	--	500	--	KHz
平均无故障时间	MIL-HDBK-217F@25°C	1000	--	--	K hours

注: *本系列产品采用降频技术, 开关频率值为满载时测试值, 当负载降低到 50%以下时, 开关频率随负载的减小而降低。

物理特性

外壳材料	黑色阻燃耐热塑料 (UL94 V-0)
封装尺寸	22.00*9.50*12.00 mm
重量	4.9g (Typ.)
冷却方式	自然空冷

EMC 特性

EMI	传导骚扰	CISPR32/EN55032 CLASS B (推荐电路见图 4)		
	辐射骚扰	CISPR32/EN55032 CLASS B (推荐电路见图 4)		
EMS	静电放电	IEC/EN61000-4-2	Contact ±4KV	perf. Criteria B
	辐射抗扰度	IEC/EN61000-4-3	10V/m	perf. Criteria A
	脉冲群抗扰度	IEC/EN61000-4-4	±2KV (推荐电路见图 3)	perf. Criteria B
	浪涌抗扰度	IEC/EN61000-4-5	line to line ±2KV (推荐电路见图 3)	perf. Criteria B
	传导骚扰抗扰度	IEC/EN61000-4-6	3 Vr.m.s	perf. Criteria A

产品特性曲线

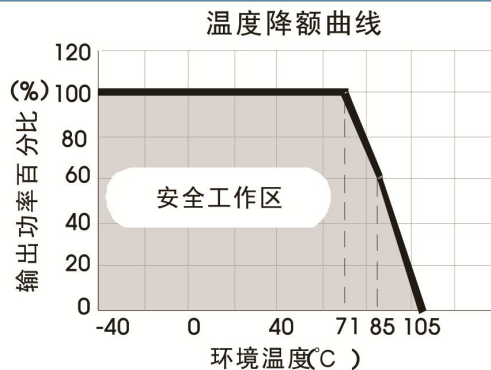
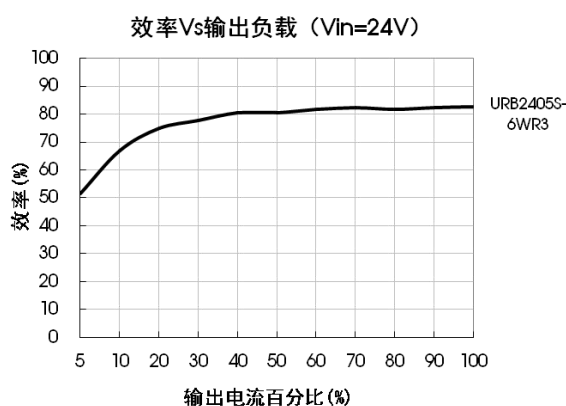
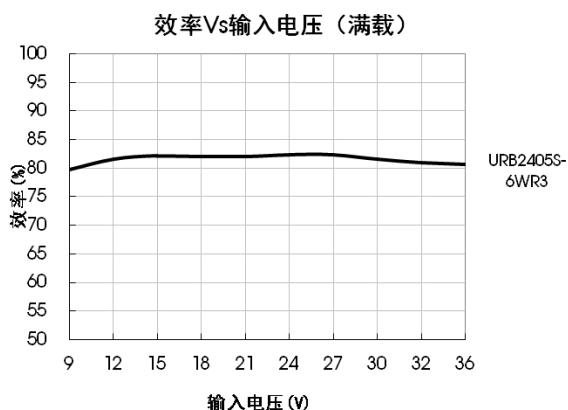


图 1



设计参考

1. 应用电路

所有该系列的 DC/DC 转换器在出厂前, 都是按照 (图 2) 推荐的测试电路进行测试。

若要求进一步减小输入输出纹波, 可将输入输出外接电容 C_{in} 、 C_{out} 加大或选用串联等效阻抗值小的电容, 但容值不能大于该产品的最大容性负载。



图 2

$C_{in}(\mu F)$	$C_{out}(\mu F)$
100	22

2. EMC 解决方案—推荐电路

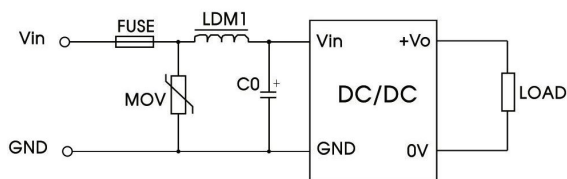


图 3

图 3 参数说明:

型号	Vin:24V
FUSE	依照客户实际输入电流选择
MOV	20D470K
LDM1	82uH
C0	680μF/50V

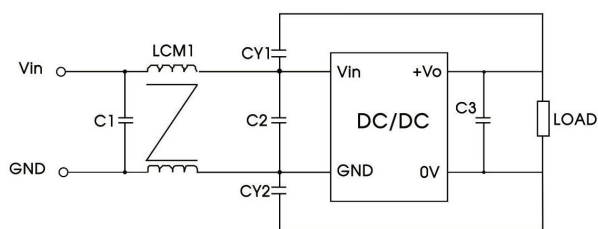


图 4

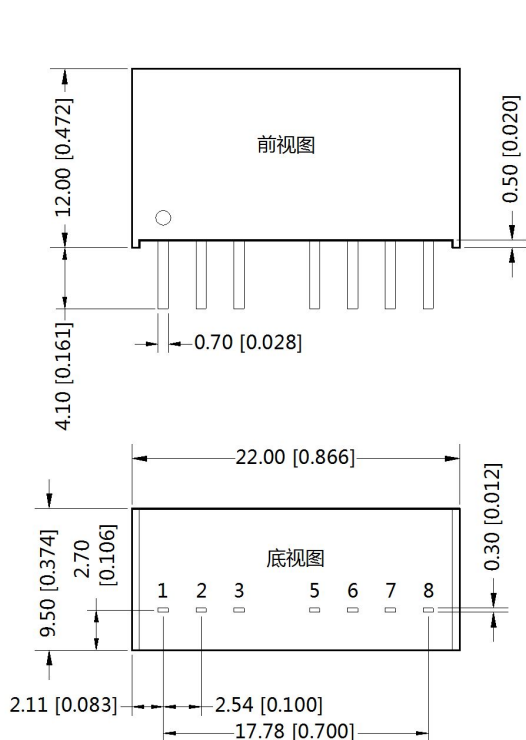
图 4 参数说明:

型号	Vin:24V
C1/C2	10μF/50V
C3	22μF/50V
LCM1	1.4-1.7mH (TN150P-RH12.7*12.7*7.9)
CY1/CY2	1nF/400VAC

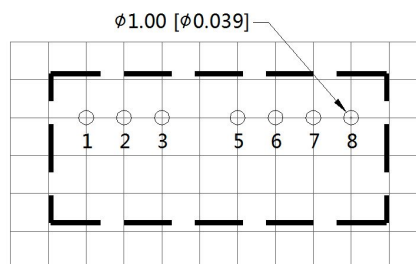
3. 产品不支持输出并联升功率使用

4. 更多信息, 请参考 DC-DC 应用笔记 www.mornsun.cn

外观尺寸、建议印刷版图



第三角投影



引脚方式	
引脚	功能
1	GND
2	Vin
3	Ctrl
5	NC
6	+Vo
7	0V
8	NC

NC:不能与任何外部电路连接

注:
尺寸单位: mm[inch]
端子截面公差: $\pm 0.10[\pm 0.004]$
未标注公差: $\pm 0.50[\pm 0.020]$

注:

1. 包装信息请参见《产品出货包装信息》，包装包编号: 58210004;
2. 最大容性负载均在输入电压范围、满负载条件下测试;
3. 除特殊说明外, 本手册所有指标都在 $T_a=25^\circ\text{C}$, 湿度 $<75\%RH$, 标称输入电压和输出额定负载时测得;
4. 本手册所有指标测试方法均依据本公司企业标准;
5. 我司可提供产品定制, 具体需求可直接联系我司技术人员;
6. 产品涉及法律法规: 见“产品特点”、“EMC 特性”;
7. 我司产品报废后需按照 ISO14001 及相关环境法律法规分类存放, 并交由有资质的单位处理。

广州金升阳科技有限公司

地址: 广东省广州市萝岗区科学城科学大道科汇发展中心科汇一街 5 号
电话: 400-1080-300 传真: 86-20-38601272

E-mail: sales@mornsun.cn

X-ON Electronics

Largest Supplier of Electrical and Electronic Components

Click to view similar products for [Power Management Modules](#) category:

Click to view products by [MORNSUN](#) manufacturer:

Other Similar products are found below :

[FPF1C2P5BF07A](#) [FH2000NPBAP](#) [LD05-23B12R2](#) [IF1205S-1WR3](#) [A1205XT-1WR3](#) [E1215XT-1WR3](#) [A0505S-1WR2](#) [A2415S-1WR2](#)
[F2405S-2WR3](#) [FD30-18S12B3](#) [IA0505KS-2W](#) [IA2412KS-2W](#) [B1212S-1W](#) [URA2412YMD-15WR3](#) [UWF1212S-1WR3](#) [VRA2405YMD-6WR3](#) [URB4805S-3WR3](#) [VRB2412YMD-20WR3](#) [B1215S-2WR3](#) [URB4815YMD-30WR3](#) [B1224S-1WR3](#) [B1505S-1WR3](#) [B2415XT-2WR3](#) [A1212S-1WR3](#) [B1215LS-1WR2](#) [B2405LS-1WR3](#) [VRB2405LD-15WR3](#) [HCS2-24D15](#) [RD5-12S24W](#) [RD5-110S05W](#) [RD5-110S12W](#) [RD25-5S12F](#) [MAS15-12-W](#) [MAS15-24-W](#) [FAS15-12-W](#) [RALT15-05H12-WIT](#) [RAS25-5-W](#) [RAS25-12-W](#) [RAS25-24-W](#) [BB-WSK-HAC-2](#) [LD15-23B03R2](#) [F1212S-1WR3](#) [TAS5-15-WEDT](#) [WRB1209S-3WR2](#) [ZY2424FLS-1W](#) [ZY0505AS-1W](#) [ZY2412IFS-1W](#)
[ZY0512FS-1W](#) [B0505S-1WS](#) [NA03-T2S05](#)