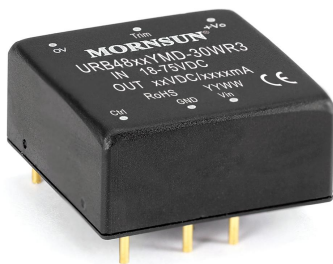


30W, 宽电压输入, 隔离稳压单路
YMD 封装, DC-DC 模块电源



产品特点

- 宽输入电压范围 (4:1)
- 效率高达 88%
- 隔离电压: 1500VDC
- 输入欠压保护, 输出短路、过流、过压保护
- 工作温度范围: -40°C to +85°C
- 国际标准引脚方式
- 通过 EN62368 认证

URB_YMD-30WR3 系列产品输出功率为 30W, 4:1 宽电压输入范围, 效率高达 88%, 1500VDC 常规隔离电压, 允许工作温度 -40°C to +85°C, 具有输入欠压保护, 输出过压、过流、短路保护功能, 广泛应用于工控、电力、仪器仪表、通信等领域。

选型表

认证	产品型号	输入电压(VDC)		输出		满载效率 ^② (%) Min./Typ.	最大容性负载 (μF)
		标称值 (范围值)	最大值 ^①	电压(VDC)	电流(mA) (Max./Min.)		
CE	URB4805YMD-30WR3	48 (18-75)	80	5	6000/0	86/88	7200
	URB4812YMD-30WR3			12	2500/0	86/88	2000
	URB4815YMD-30WR3			15	2000/0	86/88	1500
	URB4824YMD-30WR3			24	1250/0	86/88	470

注:
① 输入电压不能超过此值, 否则可能会造成永久性不可恢复的损坏;
② 上述效率值是在输入标称电压和输出额定负载时测得。

输入特性

项目	工作条件	Min.	Typ.	Max.	单位
输入电流 (满载/空载)	标称输入电压	--	710/8	735/15	mA
反射纹波电流		--	40	--	
冲击电压(1sec. max.)		-0.7	--	100	VDC
启动电压		--	--	18	
输入欠压保护		12	15.5	--	
启动时间	标称输入电压和恒阻负载	--	10	--	ms
输入滤波器类型		电容滤波			
热插拔		不支持			
遥控脚 (Ctrl) *	模块开启	Ctrl 悬空或接 TTL 高电平(3.5-12VDC)			
	模块关断	Ctrl 接 GND 或低电平(0-1.2VDC)			
	关断时输入电流	--	2	7	mA

注: *Ctrl 控制引脚的电压是相对于输入引脚 GND。

输出特性

项目	工作条件	Min.	Typ.	Max.	单位
输出电压精度	5% -100%负载	--	±1	±3	%
线性调节率	满载, 输入电压从低电压到高压	--	±0.2	±0.5	

负载调节率	5% -100%的负载	--	±0.5	±1	%
瞬态恢复时间	25%负载阶跃变化, 标称输入电压	--	250	500	µs
瞬态响应偏差	25%负载阶跃变化, 输入电压范围	5V 输出	--	±3	±8
		其他输出	--	±3	±5
温度漂移系数	满载	--	--	±0.03	%/°C
纹波&噪声 ^①	20MHz 带宽, 标称输入电压, 5%Io-100%负载	5V/12V/15V 输出	--	60	120
		24V 输出	--	60	150
输出电压可调节 (Trim)		90	--	110	%Vo
输出过压保护		110	--	160	
输出过流保护		110	170	260	%Io
短路保护		可持续, 自恢复			

注: ① 0% - 5%的负载纹波&噪声小于等于 300mV; 纹波和噪声的测试方法采用平行线测试法, 具体操作方法参见《DC-DC (宽压) 模块电源应用指南》。

通用特性

项目	工作条件	Min.	Typ.	Max.	单位
隔离电压	输入-输出, 测试时间 1 分钟, 漏电流小于 1mA	1500	--	--	VDC
绝缘电阻	输入-输出, 绝缘电压 500VDC	1000	--	--	MΩ
隔离电容	输入-输出, 100KHz/0.1V	--	2000	--	pF
工作温度	见图 1	-40	--	+85	°C
存储温度		-55	--	+125	
存储湿度	无凝结	5	--	95	%RH
引脚耐焊接温度	焊点距离外壳 1.5mm, 10 秒	--	--	+300	°C
振动		10-150Hz, 5G, 0.75mm. along X, Y and Z			
开关频率 *	PWM 模式	--	270	--	KHz
平均无故障时间	MIL-HDBK-217F@25°C	1000	--	--	K hours

注: *本系列产品采用降频技术, 开关频率值为满载时测试值, 当负载降低到 50%以下时, 开关频率随负载的减小而降低。

物理特性

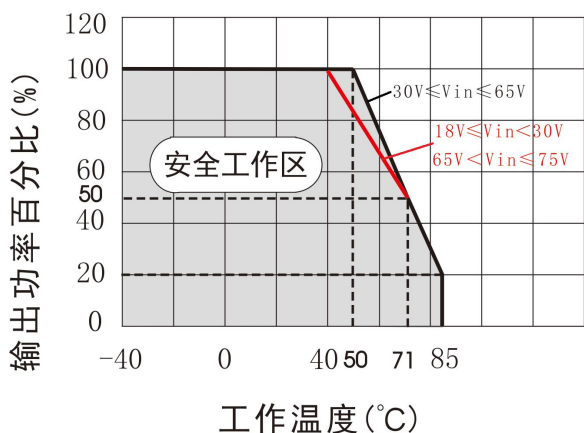
外壳材料		铝合金
大小尺寸	卧式封装	25.40 × 25.40 × 11.70 mm
重量		18.4g
冷却方式		自然空冷

EMC 特性

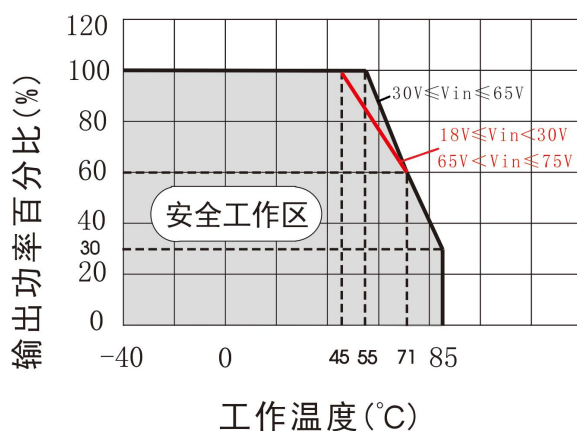
EMI	传导骚扰	CISPR32/EN55032	CLASS B (推荐电路见图 3-②) / CLASS A (推荐电路见图 4)
	辐射骚扰	CISPR32/EN55032	CLASS B (推荐电路见图 3-②) / CLASS A (推荐电路见图 4)
EMS	静电放电	IEC/EN61000-4-2	Contact ±6KV perf. Criteria B
	辐射抗扰度	IEC/EN61000-4-3	10V/m perf. Criteria B
	脉冲群抗扰度	IEC/EN61000-4-4	±2KV (推荐电路见图 3-①) perf. Criteria B
	浪涌抗扰度	IEC/EN61000-4-5	line to line ±2KV (推荐电路见图 3-①) perf. Criteria B
	传导骚扰抗扰度	IEC/EN61000-4-6	3 V _{r.m.s} perf. Criteria B

产品特性曲线

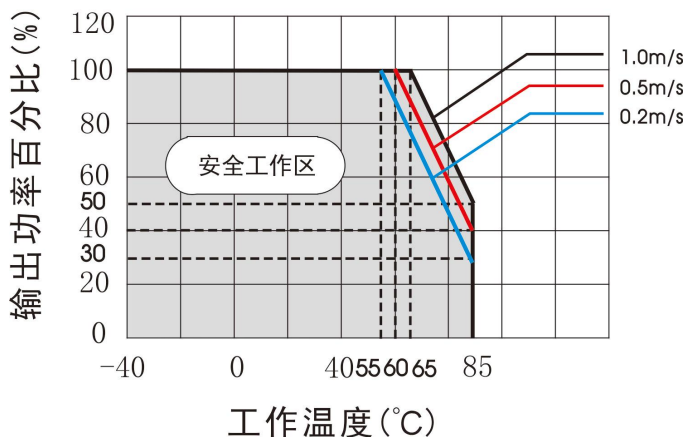
5V 输出
温度降额曲线图



12/15/24V 输出
温度降额曲线图



5V 输出
温度降额曲线图



12/15/24V 输出
温度降额曲线图

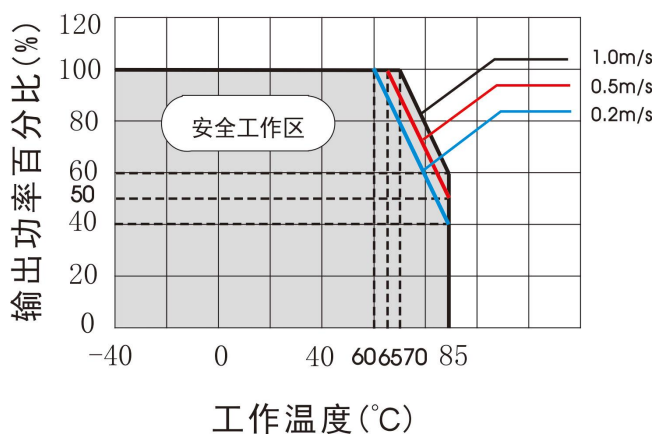


图 1

设计参考

1. 应用电路

所有该系列的 DC/DC 转换器在出厂前，都是按照（图 2）推荐的测试电路进行测试。

若要求进一步减少输入输出纹波，可将输入输出外接电容 C_{in} 、 C_{out} 加大或选用串联等效阻抗值小的电容，但容值不能大于该产品的最大容性负载。

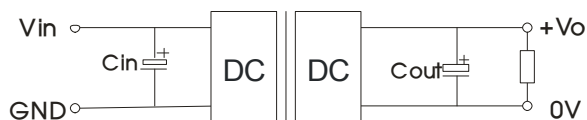


图 2

Vout (VDC)	Cin (μF)	Cout (μF)
5/12/15	100	100
24		47

2. EMC 解决方案——推荐电路

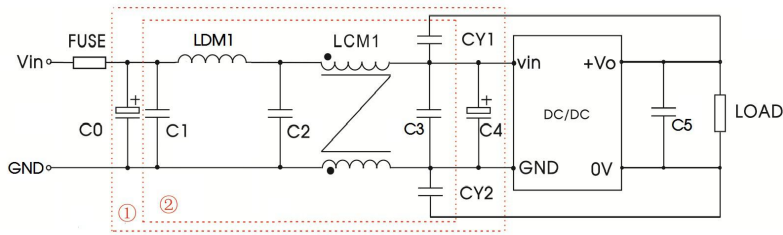


图 3

注：图 3 中第①部分用于 EMC 测试；第②部分用于 EMI 滤波，可依据需求选择。

参数说明：

型号	Vin:48V
FUSE	依照客户实际输入电流选择
C0、C4	470μF/100V
C1	10μF/100V
LDM1	22uH/3A
C2	22uF/100V
LCM1	10mH, 推荐使用我司提供的共模电感 FL2D-30-103(C)
C3	22uF/100V
C5	参照图 2 中 Cout 参数
CY1、CY2	1nF/2KV

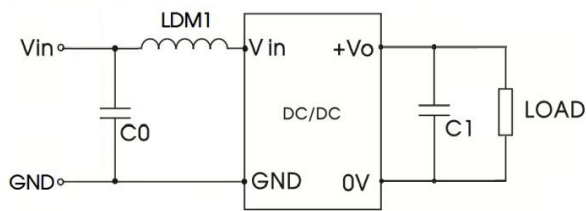
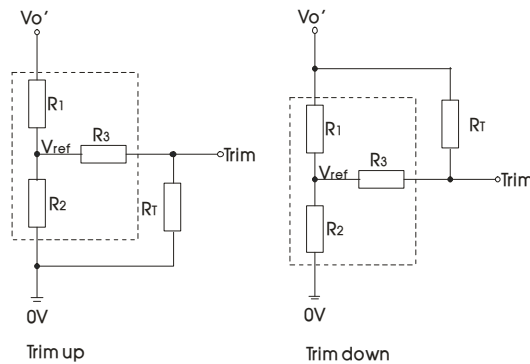


图 4

参数说明：

型号	Vin:48V
C0	4.7μF/100V
LDM1	22uH/3A
C1	参照图 2 中 Cout 参数

3. Trim 的使用以及 Trim 电阻的计算



Trim 的使用电路(虚线框为产品内部):

Trim 电阻的计算公式：

$$\begin{aligned} \text{up: } R_T &= \frac{\alpha R_2}{R_2 - \alpha} - R_3 & \alpha &= \frac{V_{ref}}{V_{o'} - V_{ref}} \cdot R_1 \\ \text{down: } R_T &= \frac{\alpha R_1}{R_1 - \alpha} - R_3 & \alpha &= \frac{V_{o'} - V_{ref}}{V_{ref}} \cdot R_2 \end{aligned}$$

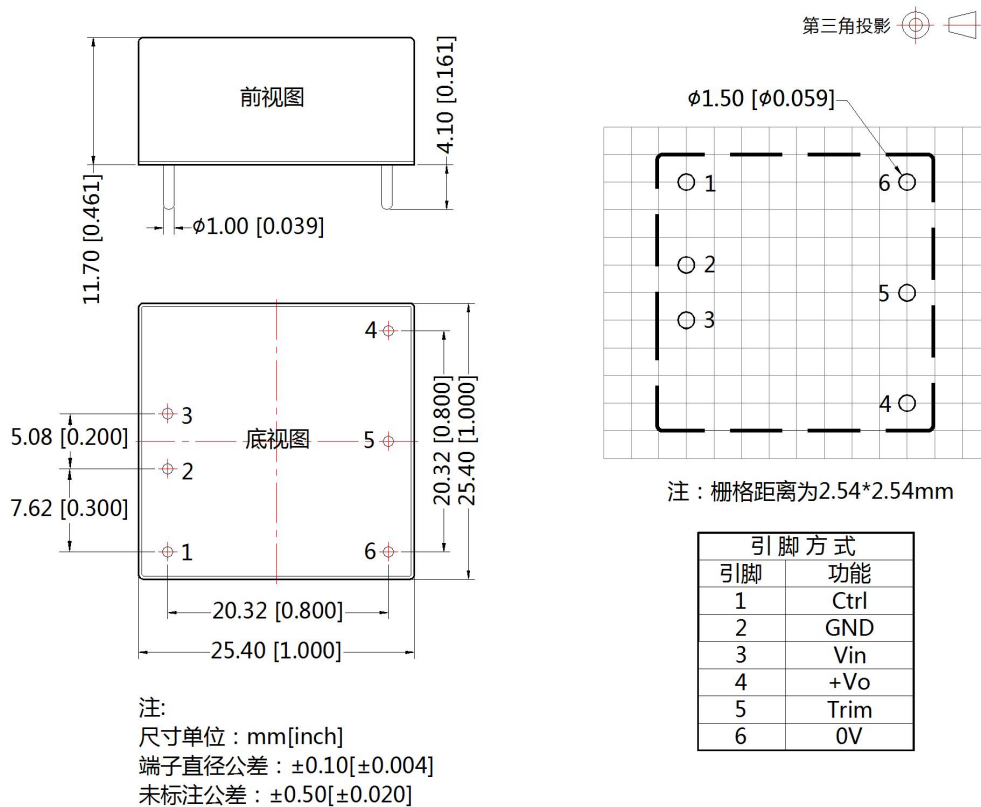
R_T 为 Trim 电阻
 α 为自定义参数，无实际含义

Vout(V)	R1(KΩ)	R2(KΩ)	R3(KΩ)	Vref(V)
5	8.832	2.87	10	1.24
12	11.00	2.87	8.2	2.5
15	14.40	2.87	10	2.5
24	24.87	2.87	7.5	2.5

4. 产品不支持输出并联升功率

5. 更多信息，请参考 DC-DC 应用笔记 www.mornsun.cn

外观尺寸、建议印刷版图



注：

1. 包装信息请参见《产品出货包装信息》，包装包编号：58210003；
2. 最大容性负载均在输入电压范围、满负载条件下测试；
3. 除特殊说明外，本手册所有指标都在 $T_a=25^{\circ}\text{C}$ ，湿度 $<75\%RH$ ，标称输入电压和输出额定负载时测得；
4. 本手册所有指标测试方法均依据本公司企业标准；
5. 我司可提供产品定制，具体需求可直接联系我司技术人员；
6. 产品涉及法律法规：见“产品特点”、“EMC 特性”；
7. 我司产品报废后需按照 ISO14001 及相关环境法律法规分类存放，并交由有资质的单位处理。

广州金升阳科技有限公司

地址：广东省广州市黄埔区科学城科学大道科汇发展中心科汇一街5号
电话：86-20-38601850 传真：86-20-38601272

E-mail: sales@mornsun.cn

X-ON Electronics

Largest Supplier of Electrical and Electronic Components

Click to view similar products for [Power Management Modules](#) category:

Click to view products by [MORNSUN](#) manufacturer:

Other Similar products are found below :

[IA0505KS-2W](#) [IA1205KS-2W](#) [RKF60-48S12](#) [RMF100-12S24](#) [RMF100-48S12W](#) [RMF100-48S24W](#) [RMF150-24S12](#) [RMF150-24S24](#)
[RMF150-48S12](#) [RLM150-110S48](#) [RD5-12S24W](#) [RD5-110S05W](#) [RD5-110S12W](#) [RKD50-24S24](#) [RM150-110S24W](#) [MAS15-24-W](#)
[RKAS50-5-N](#) [RKAS100-12-N](#) [RKAS100-24-N](#) [KAS75-12-W](#) [KAS75-24-W](#) [RAS25-5-W](#) [RAS25-12-W](#) [RAS25-24-W](#) [TAS5-15-WEDT](#)
[ZY2424FLS-1W](#) [ZY0505AS-1W](#) [A1209S-2W](#) [A2409S-2W](#) [G2412S-1W](#) [E0509S-1W](#) [G0505S-1W](#) [E0509S-2W](#) [G2415S-2W](#) [G2412S-2W](#)
[E1212S-2W](#) [A0512S-1W](#) [A1212S-2W](#) [URB4824S-6WR3](#) [G2405S-1W](#) [E0505S-2W](#) [URB4805S-6WR3](#) [E2415S-2W](#) [TDK6-24S24W](#) [GH10-](#)
[V2S15](#) [GH60-V2S24-L](#) [GH25-V2S24-L](#) [GH75-V2S24](#) [GH05-V2S12-S](#) [GH10-V2S15-S](#)