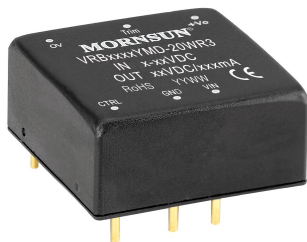


20W, 宽电压输入, 隔离稳压单路  
DIP 封装, DC-DC 模块电源



CE 专利保护 RoHS



### 产品特点

- 宽输入电压范围 (2:1)
- 效率高达 91%
- 隔离电压 1500VDC
- 输入欠压保护, 输出短路、过流、过压保护
- 工作温度范围:  $-40^{\circ}\text{C}$  to  $+105^{\circ}\text{C}$
- 国际标准引脚方式
- 通过 EN62368 认证

VRB\_YMD-20WR3 系列产品输出功率为 20W, 2:1 宽电压输入范围, 效率高达 91%, 1500VDC 常规隔离电压, 允许工作温度  $-40^{\circ}\text{C}$  to  $+105^{\circ}\text{C}$ , 具有输入欠压保护, 输出过压、过流、短路保护功能, 广泛应用于工控、电力、仪器仪表、通信等领域。

### 选型表

认证	产品型号	输入电压(VDC)		输出		满载效率 <sup>②</sup> (%) Min./Typ.	最大容性负载 ( $\mu\text{F}$ )
		标称值 (范围值)	最大值 <sup>①</sup>	输出电压 (VDC)	输出电流 (mA)(Max./Min.)		
CE	VRB1203YMD-20WR3	12 (9-18)	20	3.3	5000/0	84/86	10000
	VRB1205YMD-20WR3			5	4000/0	87/89	10000
	VRB1212YMD-20WR3			12	1667/0	87/89	1600
	VRB1215YMD-20WR3			15	1333/0	88/90	1000
	VRB1224YMD-20WR3			24	833/0	88/90	500
	VRB2403YMD-20WR3	24 (18-36)	40	3.3	5000/0	86/88	10000
	VRB2405YMD-20WR3			5	4000/0	88/90	10000
	VRB2412YMD-20WR3			12	1667/0	88/90	1600
	VRB2415YMD-20WR3			15	1333/0	89/91	1000
	VRB2424YMD-20WR3			24	833/0	89/91	500
	VRB4803YMD-20WR3	48 (36-75)	80	3.3	5000/0	86/88	10000
	VRB4805YMD-20WR3			5	4000/0	88/90	10000
	VRB4812YMD-20WR3			12	1667/0	89/91	1600
	VRB4815YMD-20WR3			15	1333/0	89/91	1000
	VRB4824YMD-20WR3			24	833/0	89/91	500

注:  
① 输入电压不能超过此值, 否则可能会造成永久性不可恢复的损坏;  
② 上述效率值是在输入标称电压和输出额定负载时测得。

### 输入特性

项目	工作条件	Min.	Typ.	Max.	单位	
输入电流 (满载/空载)	12VDC 标称输入系列, 标称输入电压	3.3V 输出	--	1599/40	1637/70	mA
		5V 输出	--	1873/45	1916/70	
		12V 输出	--	1873/7	1916/20	
		15V 输出	--	1852/7	1894/20	
		24V 输出	--	1852/12	1894/20	
	24VDC 标称输入系列, 标称输入电压	3.3V 输出	--	782/30	800/50	
		5V 输出	--	926/35	947/55	
		12V 输出	--	926/6	947/15	
		15V 输出	--	916/6	937/15	

		24V 输出	--	916/10	937/20	
输入电流 (满载/空载)	48VDC 标称输入系列, 标称输入电压	3.3V 输出	--	391/15	400/30	mA
		5V 输出	--	463/20	474/30	
		12V 输出	--	458/3	469/15	
		15V 输出	--	458/3	469/15	
		24V 输出	--	458/4	469/15	
反射纹波电流	标称输入电压		--	30	--	
冲击电压(1sec. max.)	12VDC 标称输入系列		-0.7	--	25	
	24VDC 标称输入系列		-0.7	--	50	
	48VDC 标称输入系列		-0.7	--	100	
启动电压	12VDC 标称输入系列		--	--	9	VDC
	24VDC 标称输入系列		--	--	18	
	48VDC 标称输入系列		--	--	36	
输入欠压保护	12VDC 标称输入系列		5.5	6.5	--	
	24VDC 标称输入系列		12	15.5	--	
	48VDC 标称输入系列		26	30	--	
启动时间	标称输入电压和恒阻负载		--	10	--	ms
输入滤波器类型				Pi 型		
热插拔				不支持		
遥控脚 (Ctrl) *	模块开启			Ctrl 悬空或接 TTL 高电平(3.5-12VDC)		
	模块关断			Ctrl 接 GND 或低电平(0-1.2VDC)		
	关断时输入电流		--	2	7	mA

注: \*Ctrl 控制引脚的电压是相对于输入引脚 GND。

## 输出特性

项目	工作条件	Min.	Typ.	Max.	单位	
输出电压精度	0% -100%负载	--	±1	±3	%	
线性调节率	满载, 输入电压从低电压到高电压	--	±0.2	±0.5		
负载调节率	5% -100%的负载	--	±0.5	±1		
瞬态恢复时间		--	300	500	µs	
瞬态响应偏差	25%负载阶跃变化, 标称输入电压	3.3V、5V 输出	--	±5	±8	%
		其他输出	--	±3	±5	
温度漂移系数	满载	--	--	±0.03	%/°C	
纹波&噪声 <sup>①</sup>	20MHz 带宽, 5% -100%负载	--	50	100	mVp-p	
输出电压可调节 (Trim)	输入电压范围	90	--	110	%Vo	
输出过压保护		110	--	160		
输出过流保护		110	150	190	%Io	
短路保护		打嗝式, 可持续, 自恢复				

注: ① 0% - 5%的负载纹波&噪声小于等于 5%Vo. 纹波和噪声的测试方法采用平行线测试法, 具体操作方法参见《DC-DC (宽压) 模块电源应用指南》。

## 通用特性

项目	工作条件	Min.	Typ.	Max.	单位	
绝缘电压	输入-输出, 测试时间 1 分钟, 漏电流小于 1mA	1500	--	--	VDC	
	输入/输出-外壳, 测试时间 1 分钟, 漏电流小于 1mA	1000	--	--		
绝缘电阻	输入-输出, 绝缘电压 500VDC	1000	--	--	MΩ	
隔离电容	输入-输出, 100KHz/0.1V	--	2000	--	pF	
工作温度	见图 1	3.3V、5V 输出	-40	--	+95	°C
		其他输出	-40	--	+105	
存储温度		-55	--	+125		

存储湿度	无凝结	5	--	95	%RH
引脚耐焊接温度	焊点距离外壳 1.5mm, 10 秒	--	--	+300	°C
振动		10-150Hz, 5G, 0.75mm. along X, Y and Z			
开关频率 (PWM 模式) *	PWM 模式	3.3V、5V 输出	--	300	--
		其他输出	--	270	--
平均无故障时间	MIL-HDBK-217F@25°C	1000	--	--	K hours

注: \*本系列产品采用降频技术, 开关频率值为满载时测试值, 当负载降低到 50% 以下时, 开关频率随负载的减小而降低。

### 物理特性

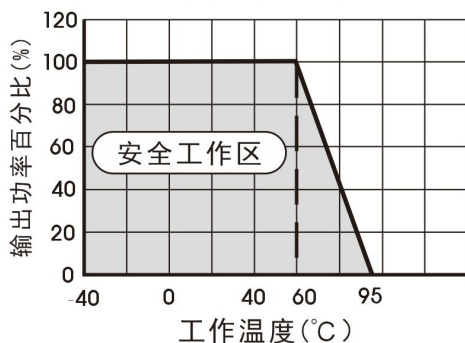
外壳材料	铝合金
大小尺寸	25.40 × 25.40 × 11.70 mm
重量	15.0g(Typ.)
冷却方式	自然空冷

### EMC 特性

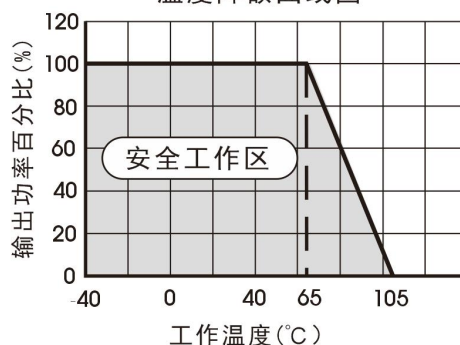
EMI	传导骚扰	CISPR32/EN55032	CLASS B (推荐电路见图 3-②)	
	辐射骚扰	CISPR32/EN55032	CLASS B (推荐电路见图 3-②)	
EMS	静电放电	IEC/EN61000-4-2	Contact ±6KV, Air ±8KV	perf. Criteria B
	辐射抗扰度	IEC/EN61000-4-3	10V/m	perf. Criteria A
	脉冲群抗扰度	IEC/EN61000-4-4	±2KV (推荐电路见图 3-①)	perf. Criteria A
	浪涌抗扰度	IEC/EN61000-4-5	line to line ±2KV (推荐电路见图 3-①)	perf. Criteria B
	传导骚扰抗扰度	IEC/EN61000-4-6	3 Vr.m.s	perf. Criteria A

### 产品特性曲线

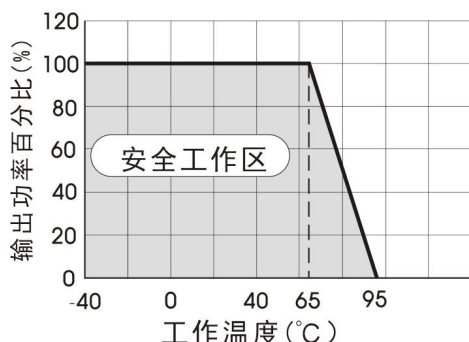
VRB12\_YMD-20WR3 系列  
标称输入, 3.3V、5V 输出  
温度降额曲线图



VRB12\_YMD-20WR3 系列  
标称输入, 12V、15V、24V 输出  
温度降额曲线图



VRB24\_YMD-20WR3、VRB48\_YMD-20WR3 系列  
标称输入, 3.3V、5V 输出  
温度降额曲线图



VRB24\_YMD-20WR3、VRB48\_YMD-20WR3 系列  
标称输入, 12V、15V、24V 输出  
温度降额曲线图

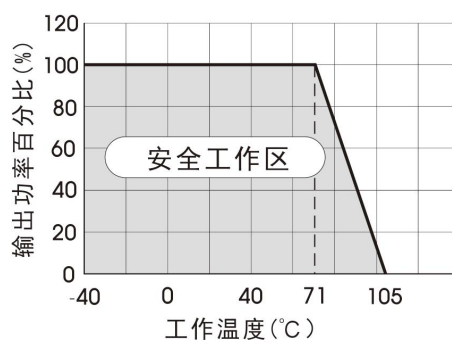
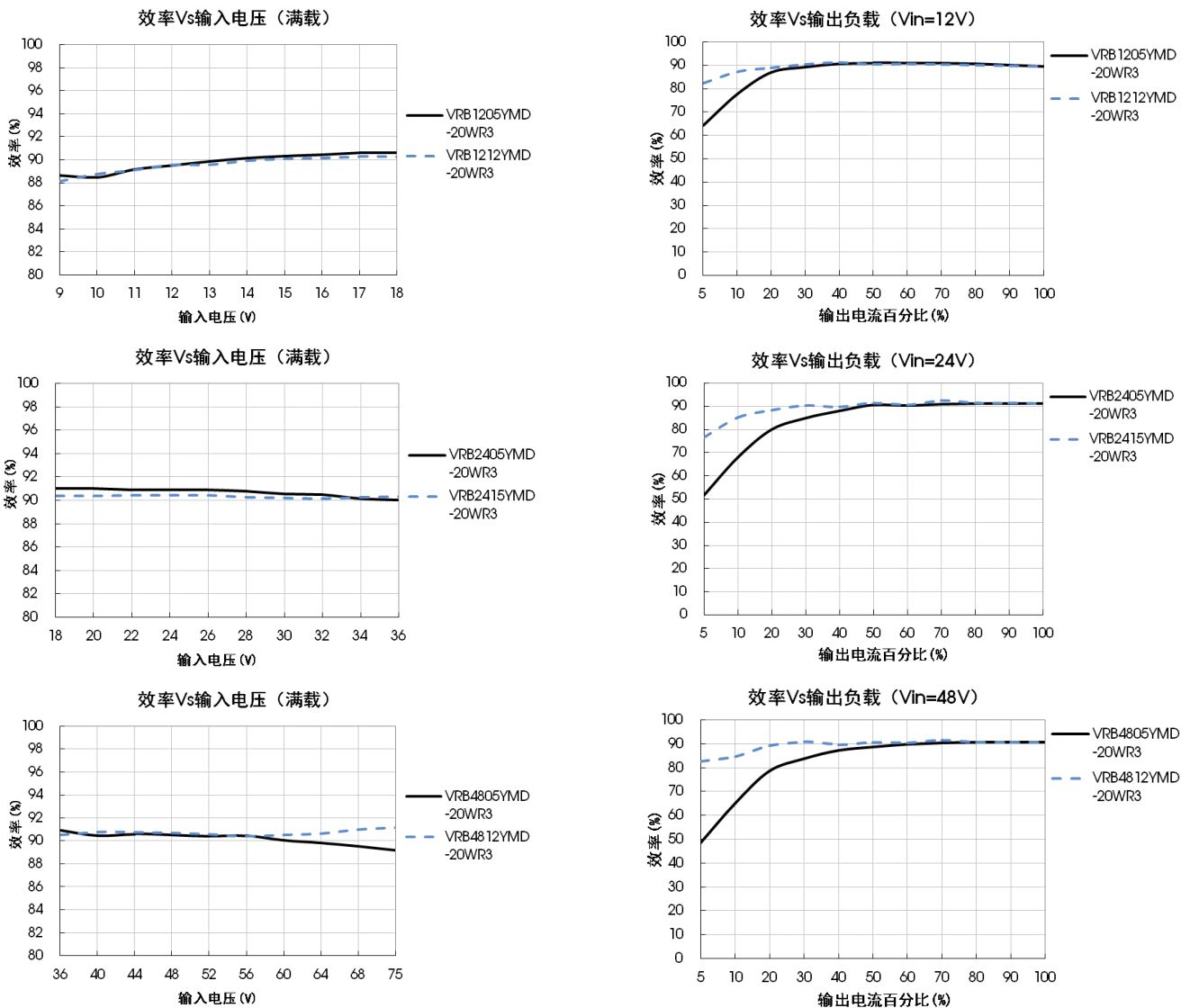


图 1



## 设计参考

### 1. 应用电路

所有该系列的 DC/DC 转换器在出厂前，都是按照（图 2）推荐的测试电路进行测试。

若要求进一步减少输入输出纹波，可将输入输出外接电容  $C_{in}$ 、 $C_{out}$  加大或选用串联等效阻抗值小的电容，但容值不能大于该产品的最大容性负载。

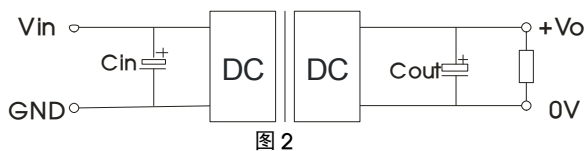


图 2

Vout (VDC)	Cin ( $\mu$ F)	Cout ( $\mu$ F)
3.3/5/12/15	100	100
24		47

2. EMC 解决方案——推荐电路

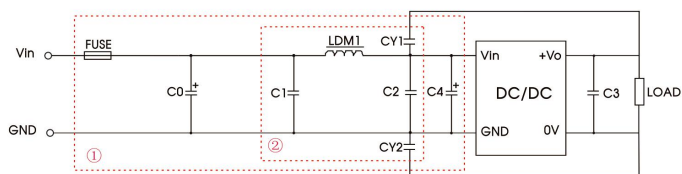


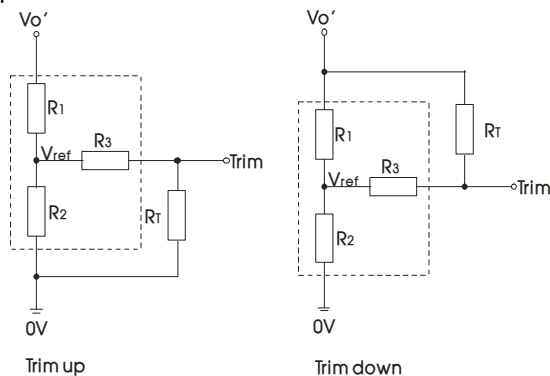
图 3

注：EMC 测试中使用图 3 中第①部分用于 EMS 测试；第②部分用于 EMI 滤波，可依据需求选择。

参数说明：

型号	Vin: 12V/24V	Vin:48V
FUSE	依照客户实际输入电流选择	
C0、C4	330μF/50V	330μF/100V
C1、C2	4.7μF/50V	4.7μF/100V
C3	参照图 2 中 Cout 参数	
LDM1	2.2μH/4A	2.2μH/2A
CY1、CY2	1nF/2KV	

3. Trim 的使用以及 Trim 电阻的计算



Trim 的使用电路(虚线框为产品内部)：

Trim 电阻的计算公式：

$$\begin{aligned} \text{up: } R_T &= \frac{\alpha R_2}{R_2 - \alpha} - R_3 & \alpha &= \frac{V_{ref}}{V_{o'} - V_{ref}} \cdot R_1 \\ \text{down: } R_T &= \frac{\alpha R_1}{R_1 - \alpha} - R_3 & \alpha &= \frac{V_{o'} - V_{ref}}{V_{ref}} \cdot R_2 \end{aligned}$$

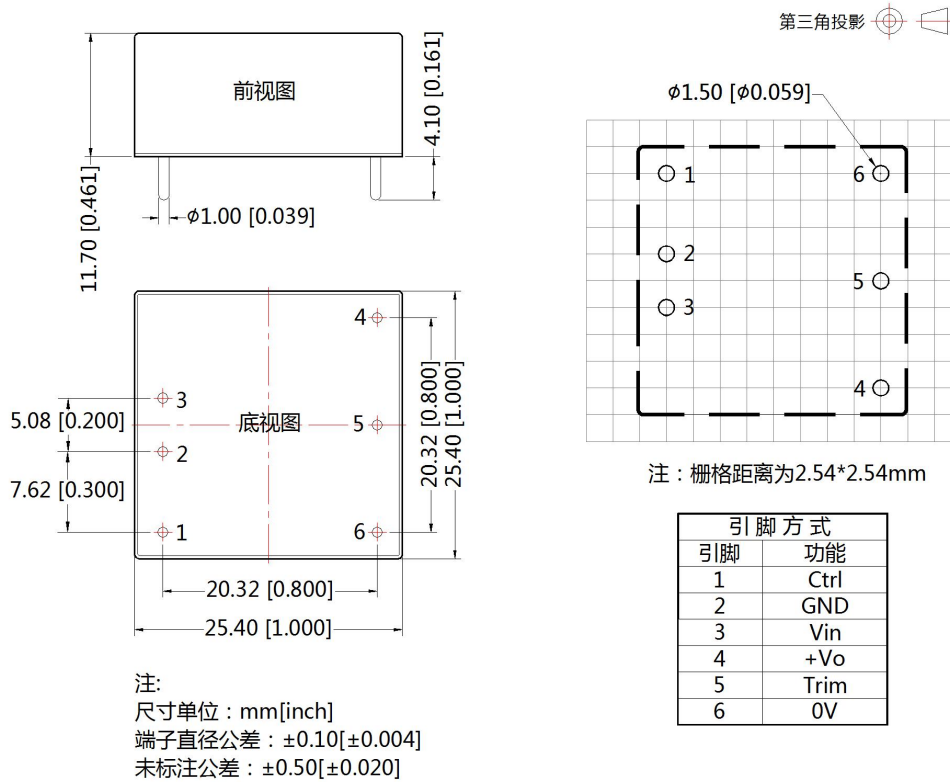
R<sub>T</sub> 为 Trim 电阻  
α 为自定义参数，无实际含义

Vout(V)	R1(K.Ω)	R2(K.Ω)	R3(K.Ω)	Vref(V)
3.3	4.829	2.87	15	1.24
5	2.894	2.87	10	2.5
12	11.000	2.87	17.4	2.5
15	14.494	2.87	17.4	2.5
24	24.872	2.87	20	2.5

4. 产品不支持输出并联升功率

5. 更多信息，请参考 DC-DC 应用笔记 [www.mornsun.cn](http://www.mornsun.cn)

外观尺寸、建议印刷版图



注：

1. 包装信息请参见《产品出货包装信息》，包装包编号：58210003（卧式封装）；
2. 最大容性负载均在输入电压范围、满负载条件下测试；
3. 除特殊说明外，本手册所有指标都在  $T_a=25^{\circ}\text{C}$ ，湿度 < 75%RH，标称输入电压和输出额定负载时测得；
4. 本手册所有指标测试方法均依据本公司企业标准；
5. 我司可提供产品定制，具体需求可直接联系我司技术人员；
6. 产品涉及法律法规：见“产品特点”、“EMC 特性”；
7. 我司产品报废后需按照 ISO14001 及相关环境法律法规分类存放，并交由有资质的单位处理。

广州金升阳科技有限公司

地址：广东省广州市黄埔区科学城科学大道科汇发展中心科汇一街 5 号

电话：86-20-38601850

传真：86-20-38601272

E-mail: [sales@mornsun.cn](mailto:sales@mornsun.cn)



## X-ON Electronics

Largest Supplier of Electrical and Electronic Components

*Click to view similar products for [Power Management Modules](#) category:*

*Click to view products by [MORNSUN](#) manufacturer:*

Other Similar products are found below :

[FPF1C2P5BF07A](#) [FPF1C2P5MF07AM](#) [FH2000NPBAP](#) [LD05-23B12R2](#) [IF1205S-1WR3](#) [A1205XT-1WR3](#) [E1215XT-1WR3](#) [A0505S-1WR2](#) [A2415S-1WR2](#) [F2405S-2WR3](#) [FD30-18S12B3](#) [IA0505KS-2W](#) [IA1205KS-2W](#) [IA2412KS-2W](#) [B1212S-1W](#) [URA2412YMD-15WR3](#) [UWF1212S-1WR3](#) [VRA2405YMD-6WR3](#) [URB4805S-3WR3](#) [VRB2412YMD-20WR3](#) [B1215S-2WR3](#) [URB4815YMD-30WR3](#) [B1224S-1WR3](#) [B1505S-1WR3](#) [A1212S-1WR3](#) [B1215LS-1WR2](#) [B2405LS-1WR3](#) [VRB2405LD-15WR3](#) [HCS2-24D15](#) [RD5-12S24W](#) [RD5-110S05W](#) [RD5-110S12W](#) [RD25-5S12F](#) [MAS15-12-W](#) [MAS15-24-W](#) [FAS15-12-W](#) [RALT15-05H12-WIT](#) [RAS25-5-W](#) [RAS25-12-W](#) [BB-WSK-HAC-2](#) [LD15-23B03R2](#) [F1212S-1WR3](#) [TAS5-15-WEDT](#) [WRB1209S-3WR2](#) [ZY2424FLS-1W](#) [ZY0505AS-1W](#) [ZY2412IFS-1W](#) [ZY0512FS-1W](#) [B0505S-1WS](#) [NA03-T2S05](#)