

30W, 宽电压输入, 隔离稳压单路输出  
DC/DC 模块电源



## 产品特点

- 宽输入电压范围 (2:1)
- 效率高达 90%
- 空载功耗低至 0.14W
- 隔离电压 1500 VDC
- 输出短路、过压、过流保护
- 工作温度范围: -40°C to +80°C
- 裸机满足 CISPR32/EN55032 CLASS A
- 金属六面屏蔽封装
- 通过 EN60950 认证

VRB\_LD-30WR3 系列产品输出功率为 30W, 2:1 宽电压输入范围, 效率高达 90%, 1500VDC 的常规隔离电压, 允许工作温度范围 -40°C to +80°C, 具有输出短路、过压、过流保护功能, 裸机满足 CISPR32/EN55032 CLASS A, 广泛应用于数据传输设备、电池驱动设备、通讯设备、分布式电源系统、混合模/数系统、远程控制系统、工业机器人系统等领域。

## 选型表

认证	产品型号	输入电压(VDC)		输出		满载效率 <sup>②</sup> (%) Min./Typ.	最大容性负载 (μF)
		标称值 (范围值)	最大值 <sup>①</sup>	输出电压 (VDC)	输出电流(mA) Max./Min.		
CE	VRB2403LD-30WR3	24 (18-36)	40	3.3	6000/0	83/85	10000
	VRB2405LD-30WR3			5	6000/0	86/88	10000
	VRB2409LD-30WR3			9	3333/0	84/86	4700
	VRB2412LD-30WR3			12	2500/0	86/88	2700
	VRB2415LD-30WR3			15	2000/0	88/90	1680
	VRB2424LD-30WR3			24	1250/0	88/90	680
	VRB4803LD-30WR3	48 (36-75)	80	3.3	6000/0	84/86	10000
	VRB4805LD-30WR3			5	6000/0	86/88	10000
	VRB4812LD-30WR3			12	2500/0	86/88	2700
	VRB4815LD-30WR3			15	2000/0	87/89	1680
	VRB4824LD-30WR3			24	1250/0	87/89	680

注:

- ① 输入电压不能超过此值, 否则可能会造成永久性不可恢复的损坏;  
② 上述效率值是在输入标称电压和输出额定负载时测得。

## 输入特性

项目	工作条件	Min.	Typ.	Max.	单位
输入电流 (满载/空载)	24VDC 标称输入系列, 标称输入电压	3.3VDC 输出	--	1471/60	1507/100
		5VDC 输出	--	1421/60	1453/100
		其他输出	--	1389/6	1489/12
	48 VDC 标称输入系列, 标称输入电压	3.3VDC 输出	--	727/20	745/30
		5VDC 输出	--	711/20	727/35
		其他输出	--	711/5	727/10
反射纹波电流	标称输入电压	--	40	--	
冲击电压(1sec. max.)	24VDC 标称输入系列	-0.7	--	50	VDC
	48 VDC 标称输入系列	-0.7	--	100	
启动电压	24VDC 标称输入系列	--	--	18	VDC
	48 VDC 标称输入系列	--	--	36	
启动时间	标称输入电压和恒阻负载	--	10	--	ms

输入滤波器类型		Pi 型			
热插拔		不支持			
遥控脚 (Ctrl) *	模块开启	Ctrl 悬空或接 TTL 高电平(3.5-12VDC)			
	模块关断	Ctrl 接 GND 或低电平(0-1.2VDC)			
	关断时输入电流	--	5	8	mA

注: \*遥控脚 Ctrl 的电压是相对于输入引脚 GND。

### 输出特性

项目	工作条件	Min.	Typ.	Max.	单位
输出电压精度	5%-100%负载	--	±1	±3	%
	0%-5%负载	--	±1	±5	
线性调节率	满载, 输入电压从低电压到高电压	--	±0.2	±0.5	
负载调节率 <sup>①</sup>	5%-100%负载	--	±0.5	±1	
瞬态恢复时间	25%负载阶跃变化, 标称输入电压	--	300	500	µs
瞬态响应偏差	25%负载阶跃变化, 标称输入电压	3.3V、5VDC 输出	±5	±8	%
		其他输出	±3	±5	
温度漂移系数	满载	--	--	±0.03	%/°C
纹波&噪声 <sup>②</sup>	20MHz 带宽, 标称满载	--	50	100	mVp-p
输出电压可调节 (Trim)		--	±10	--	%Vo
输出过压保护	输入电压范围	110	--	160	
输出过流保护		110	--	190	
短路保护		打嗝式, 可持续, 自恢复			

注: ①按 0%-100%负载工作条件测试时, 负载调整率的指标为±5%;  
②纹波和噪声的测试方法采用平行线测试法, 具体操作方法参见《DC-DC (宽压) 模块电源应用指南》。

### 通用特性

项目	工作条件	Min.	Typ.	Max.	单位
绝缘电压	输入-输出, 测试时间 1 分钟, 漏电流小于 1mA	1500	--	--	VDC
绝缘电阻	输入-输出, 绝缘电压 500VDC/1 分钟	1000	--	--	MΩ
隔离电容	输入-输出, 100KHz/0.1V	--	2000	--	pF
工作温度	见图 1 和图 2	-40	--	+80	°C
存储温度		-55	--	+125	
存储湿度	无凝结	5	--	95	%RH
引脚耐焊接温度	焊点距离外壳 1.5mm, 10 秒	--	--	+300	°C
振动		10-55Hz, 2G, 30 Min. along X, Y and Z			
开关频率*	PWM 模式	--	300	--	KHz
平均无故障时间	MIL-HDBK-217F@25°C	1000	--	--	K hours

注: \*本系列产品采用降频技术, 开关频率值为满载时测试值, 当负载降低到 50%以下时, 开关频率随负载的减小而降低。

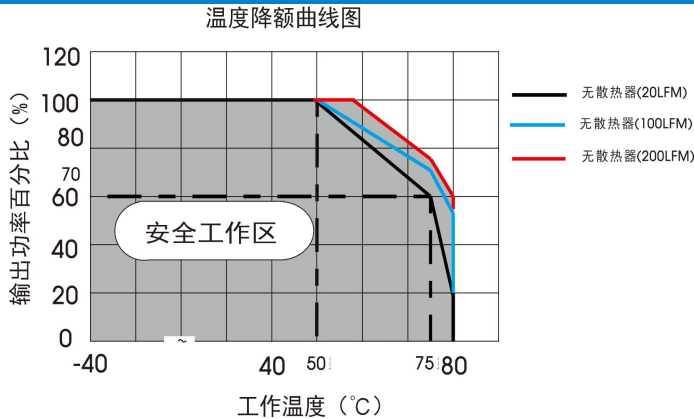
### 物理特性

外壳材料	铝合金
大小尺寸	50.80 x 25.40 x 11.80 mm
重量	27.8g(Typ.)
冷却方式	自然空冷

EMC 特性

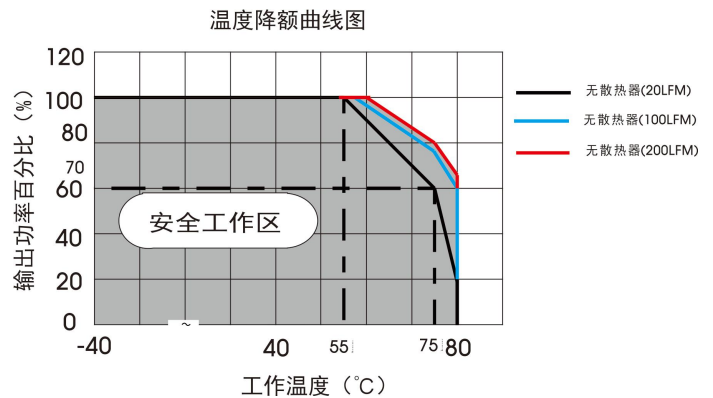
EMI	传导骚扰	CISPR32/EN55032	CLASS A (裸机) / CLASS B (推荐电路见图 4-②)
	辐射骚扰	CISPR32/EN55032	CLASS A (裸机) / CLASS B (推荐电路见图 4-②)
EMS	静电放电	IEC/EN61000-4-2	Contact ±4KV perf. Criteria B
	辐射抗扰度	IEC/EN61000-4-3	10V/m perf. Criteria A
	脉冲群抗扰度	IEC/EN61000-4-4	±2KV (推荐电路见图 4-①) perf. Criteria B
	浪涌抗扰度	IEC/EN61000-4-5	line to line ±2KV (推荐电路见图 4-①) perf. Criteria B
	传导骚扰抗扰度	IEC/EN61000-4-6	3 V <sub>r.m.s</sub> perf. Criteria A

产品特性曲线



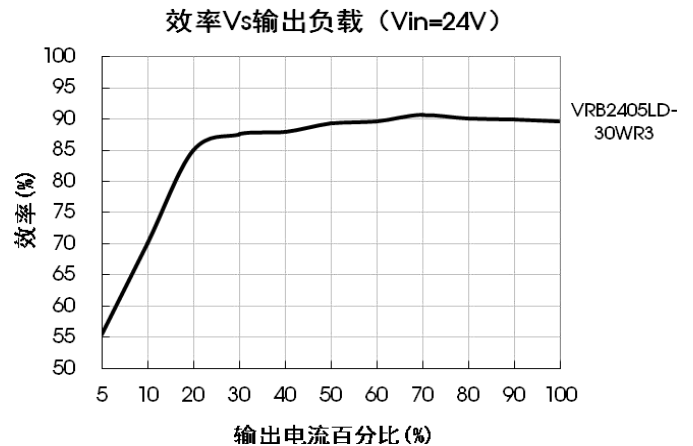
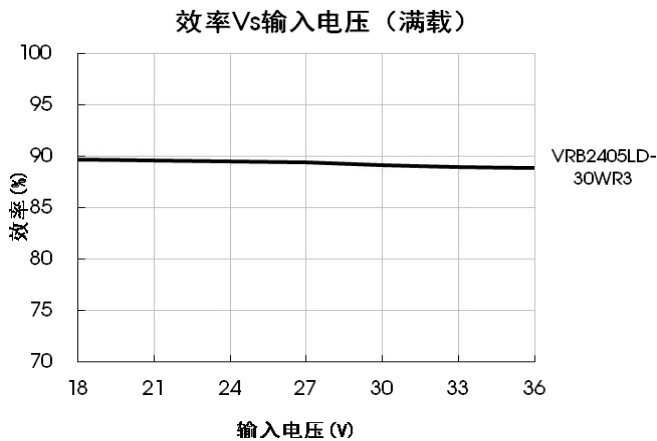
适用型号:

VRB2403LD-30WR3、VRB2405LD-30WR3、  
VRB4803LD-30WR3、VRB4805LD-30WR3



适用型号:

VRB2409LD-30WR3、VRB2412LD-30WR3、  
VRB2415LD-30WR3、VRB2424LD-30WR3、  
VRB4812LD-30WR3、VRB4815LD-30WR3、  
VRB4824LD-30WR3



设计参考

1. 应用电路

所有该系列的DC/DC 转换器在出厂前, 都是按照 (图3) 推荐的测试电路进行测试的。

若要求进一步减小输入输出纹波, 可将输入输出外接电容 C<sub>in</sub>、C<sub>out</sub> 加大或选用串联等效阻抗值小的电容, 但容值不能大于该产品的最大容性负载。

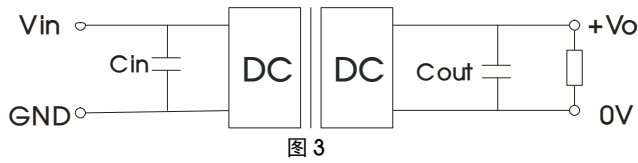


图 3

输出电压 (VDC)	Cout (μF)	Cin (μF)
3.3/5/9	220	100
12/15/24	100	

## 2. EMC 解决方案—推荐电路

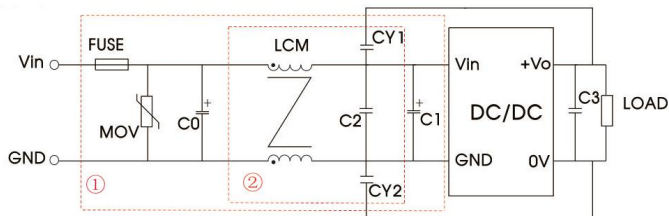


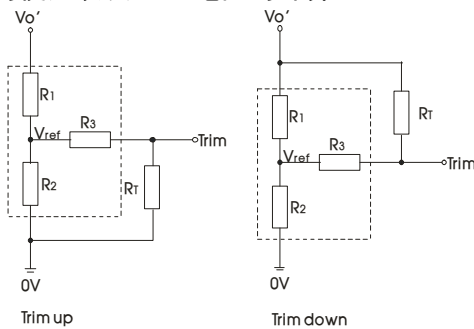
图 4

注：图 4 中第①部分用于 EMC 测试；第②部分用于 EMI 滤波，可依据需求选择。

参数说明：

型号	Vin:24V	Vin:48V
FUSE	依照客户实际输入电流选择	
MOV	20D470K	14D101K
C0	680μF/50V	330μF/100V
C1	330μF/50V	330μF/100V
C2	4.7μF/50V	2.2μF/100V
C3	参照图 3 中 Cout 参数	
LCM	1mH, 建议使用我司提供的共模电感 FL2D-30-102	
CY1、CY2	1nF/2KV	

## 3. Trim 的使用以及 Trim 电阻的计算



Trim 的使用电路(虚线框为产品内部)：

Vout(VDC)	R1(KΩ)	R2(KΩ)	R3(KΩ)	Vref(V)
3.3	4.801	2.87	12.4	1.24
5	2.883	2.87	10	2.5
9	7.500	2.87	15	2.5
12	11.000	2.87	15	2.5
15	14.494	2.87	15	2.5
24	24.872	2.87	17.8	2.5

Trim 电阻的计算公式：

$$\text{up: } R_T = \frac{\alpha R_2}{R_2 - \alpha} - R_3 \quad \alpha = \frac{V_{ref}}{V_{O'} - V_{ref}} \cdot R_1$$

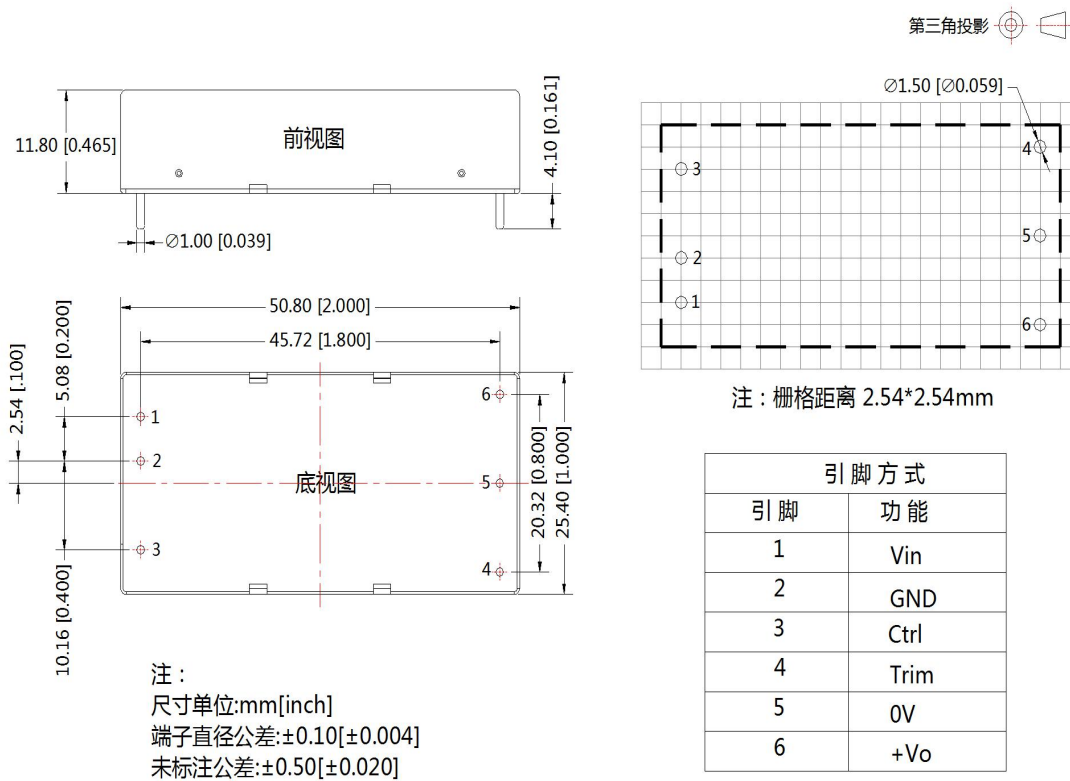
$$\text{down: } R_T = \frac{\alpha R_1}{R_1 - \alpha} - R_3 \quad \alpha = \frac{V_{O'} - V_{ref}}{V_{ref}} \cdot R_2$$

$R_T$  为 Trim 电阻  
 $\alpha$  为自定义参数，无实际含义  
 $V_{O'}$  为实际需要的上调或下调电压

## 4. 产品不支持输出并联升功率使用

## 5. 更多信息，请参考 DC-DC 应用笔记 [www.mornsun.cn](http://www.mornsun.cn)

卧式封装外观尺寸、建议印刷版图



注：

1. 包装信息请参见《产品出货包装信息》，卧式封装包装包编号：58200035；
2. 最大容性负载均在输入电压范围、满负载条件下测试；
3. 除特殊说明外，本手册所有指标都在  $T_a=25^{\circ}\text{C}$ ，湿度<75%RH，标称输入电压和输出额定负载时测得；
4. 本手册所有指标测试方法均依据本公司企业标准；
5. 我司可提供产品定制，具体需求可直接联系我司技术人员；
6. 产品涉及法律法规：见“产品特点”、“EMC 特性”；
7. 我司产品报废后需按照 ISO14001 及相关环境法律法规分类存放，并交由有资质的单位处理。

广州金升阳科技有限公司

地址:广东省广州市黄埔区科学城科学大道科汇发展中心科汇一街 5 号

电话: 86-20-38601850

传真: 86-20-38601272

E-mail: sales@mornsun.cn

## X-ON Electronics

Largest Supplier of Electrical and Electronic Components

*Click to view similar products for [Power Management Modules](#) category:*

*Click to view products by [MORNSUN](#) manufacturer:*

Other Similar products are found below :

[IA0505KS-2W](#) [IA1205KS-2W](#) [RKF60-48S12](#) [RMF100-12S24](#) [RMF100-48S12W](#) [RMF100-48S24W](#) [RMF150-24S12](#) [RMF150-24S24](#)  
[RMF150-48S12](#) [BDF150-24S48](#) [BDF150-48D12S24-I](#) [RLM200-12S24](#) [RLM300-48S24](#) [RLM300-110S24TM](#) [RLM150-110S48](#) [RCE300-24S24](#) [BDZ500-110S24](#) [RD5-12S24W](#) [RD5-110S05W](#) [RD5-110S12W](#) [RKD50-24S12](#) [RKD50-24S24](#) [RM100-110S05W](#) [RM150-110S12W](#)  
[RM150-110S24W](#) [MAS15-24-W](#) [RKAS50-5-N](#) [RKAS100-12-N](#) [RKAS100-24-N](#) [KAS75-12-W](#) [KAS75-24-W](#) [RAS25-5-W](#) [RAS25-12-W](#)  
[RAS25-24-W](#) [TAS5-15-WEDT](#) [ZY2424FLS-1W](#) [G1212S-2W](#) [A1209S-2W](#) [G2412S-1W](#) [E0509S-1W](#) [G0505S-1W](#) [E0509S-2W](#) [G2415S-2W](#) [G2412S-2W](#) [E1212S-2W](#) [A0512S-1W](#) [A1212S-2W](#) [URB4824S-6WR3](#) [G2405S-1W](#) [E0505S-2W](#)