

2W AC/DC模块电源

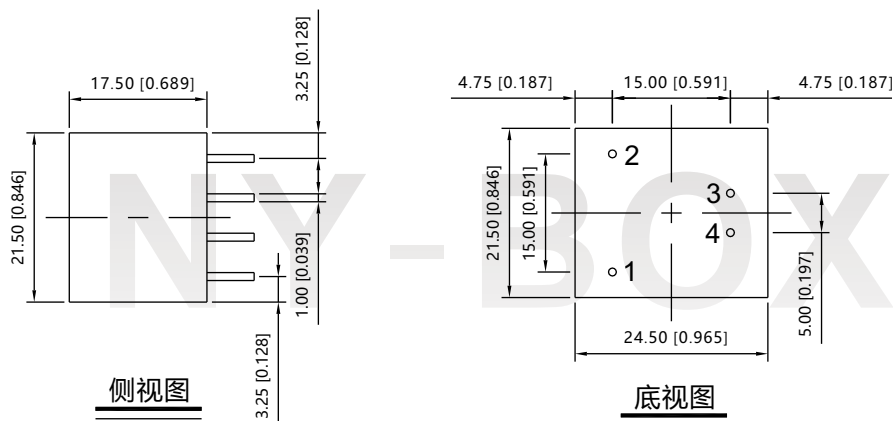
产品性能



- ★ 宽输入电压: 85-264VAC/100-375VDC
- ★ 高效率, 高功率密度, 稳压输出
- ★ PCB双列直插安装方式/DIP
- ★ 输出电压精度 $\pm 3\%$
- ★ 具有输出过流、短路等保护功能
- ★ 输入输出高隔离: 3000VAC
- ★ 工业级产品设计, 小体积
- ★ 三年质量保证

NK02-Axx系列----是尼博星为客户提供的小体积高功率密度绿色模块电源, 该系列电源具有交直流两用、输入电压范围宽、高可靠性、低功耗、安全隔离等优点。广泛适用于工控和电力仪器仪表、智能家居, 新能源领域等对体积要求苛刻的场合, 适配相应 EMC 外围电路满足多行业产品需求。

封装尺寸图示



PIN	管脚定义	
	交流输入	直流输入
1	N	+Vi
2	L	-Vi
3	-Vo	-Vo
4	+Vo	+Vo

注:
 尺寸单位: mm[inch]
 管脚长度: 6.0[0.236]
 管脚直径公差: $\pm 0.2[\pm 0.008]$
 其他尺寸公差: $\pm 0.5[\pm 0.020]$

产品选型

型号	输出功率	标称输出电压/电 (Vo/Io)	效率 (230VAC, Typ)	最大容性负载	尺寸(长×宽×高)
NK02-A03		3.3V/600mA	65%	470 μ F	24.5×21.5×17.5mm
NK02-A05		5V/400mA	66%	470 μ F	
NK02-A06		6V/330mA	67%	330 μ F	
NK02-A09	2W	9V/220mA	68%	220 μ F	
NK02-A12		12V/166mA	69%	220 μ F	
NK02-A15		15V/130mA	70%	100 μ F	
NK02-A24		24V/83mA	72%	100 μ F	

输入特性

项目	工作条件	Min	Typ	Max
输入电压范围	交流输入	85VAC	--	264VAC
	直流输入	100VDC	--	375VDC

输入频率范围		47Hz	-	63Hz
空载功耗		--	0.2W	--
输入电流	115VAC	--	60mA	--
	230VAC	--	30mA	--

输出特性

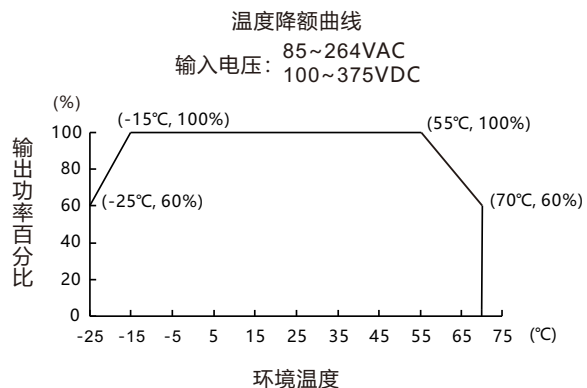
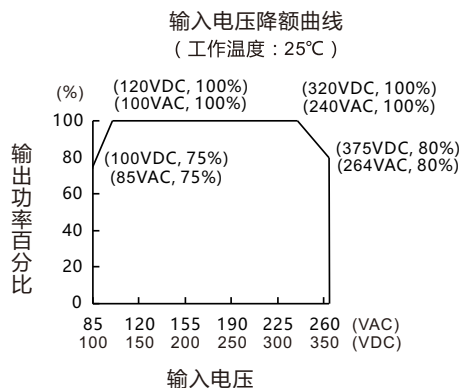
项目	工作条件	Min	Typ	Max	
输出电压精度		--	±3%	--	
线性调整率	满载	--	±3%	--	
负载调整率	10%~100%负载	--	±3%	--	
输出纹波噪声 ^①	20MHz 带宽 (峰-峰值)	3.3V, 5V, 6V 输出	--	240mV	--
		9V, 12V 输出	--	150mV	--
		15V, 24V 输出	--	100mV	--
输出短路保护		可长期短路,自恢复			
输出过流保护		≥110%Io			
最小负载		0	--	--	
启动延迟时间		--	800ms	--	
掉电保持时间		--	10ms	--	

* 注: ^①纹波噪声的测试方法采用平行线测试法, 具体操作方法参见《AC-DC 模块电源应用指南》。

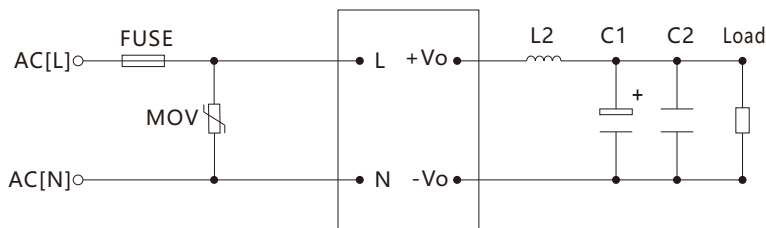
一般特性

项目	工作条件	Min	Typ	Max
绝缘耐压	输入-输出,测试时间 60s	--	3000VAC	--
工作温度		-25°C	--	+70°C
存储温度		-40°C	--	+105°C
存储湿度		--	--	95%RH
开关频率		--	65KHz	--
MTBF	MIL-HDBK-217F, 25°C		300,000h	
模块外壳材质		黑色阻燃耐热塑料(UL94-V0)		

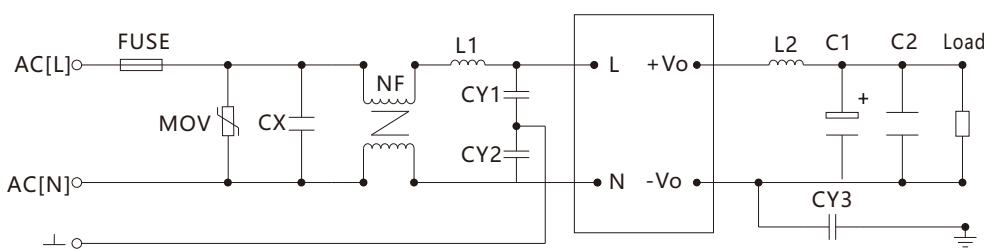
产品性能曲线



参考方案

 1 典型应用电路图示 **温馨提示: 优先阅读右侧注释**


图[1]典型应用电路

 2 EMC解决方案—推荐电路 **温馨提示: 优先阅读右侧注释**


图[2]EMC高要求应用电路

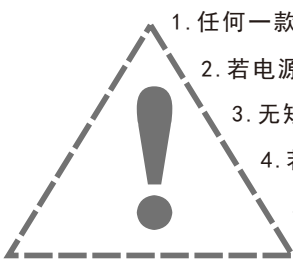
3 输入部分-参数推荐

元件位号与推荐器件	功能	参考值
FUSE: 保险电阻	模块异常时熔断, 切断故障 抑制浪涌电流	10Ω, 额定功率≥1W
MOV: 压敏电阻	吸收雷击浪涌	471KD10
CX: X2电容	抑制差模干扰	0.1μF/275VAC
L1: 色环电感		470μH
NF: 共模电感	抑制共模干扰	10mH-30mH
CY1, CY2, CY3: Y电容		1000pF/250V

4 输出部分-参数推荐

输出电压	3.3V	5V	6V	9V	12V	15V	24V
C1	220μF/10V			100μF/25V			33μF/35V
C2	1μF/50V						
L2	6.8μH						

安全注意事项及声明

- 
1. 任何一款电源产品不得超过额定输出功率, 且不得超出额定输入电压范围;
 2. 若电源产品为多路输出, 输出各路必须按比率同时加载;
 3. 无短路保护功能的电源产品严禁出现输出端短路情况;
 4. 若电源产品实物管脚定义与产品选型手册不一致, 应以实物管脚定义为准;
 5. 切勿随意改造我司电源产品, 由此所造成的一切后果我司概不负责;
 6. 更多产品信息详情请登录我司官方网站 (www.gzny-boxing.com)。

注释

1. 为应对一般使用要求, 建议用户按照典型应用电路搭建电源外围电路
2. 若用户对电源输出纹波无高要求, 可不接L2, C1, C2
3. 为应对用户对EMC有高要求, 建议用户按照EMC解决方案推荐电路搭建电源外围电路
4. C1: 输出滤波电解电容, 建议使用高频低阻电解电容. 容量和流过的电流请参考各厂商提供的技术规格. 电容耐压降额大于80%.
5. C2: 为陶瓷电容, 起去除高频噪声作用

X-ON Electronics

Largest Supplier of Electrical and Electronic Components

Click to view similar products for [AC/DC Power Modules](#) category:

Click to view products by [NI-BOXING](#) manufacturer:

Other Similar products are found below :

[TUNS700F28-P](#) [VI-BAMD-EM](#) [FARM2CN1](#) [VI-HAM-CM](#) [CFM21M120-E](#) [TUHS25F15](#) [CFM21M240](#) [CFM21M050](#) [CFM21M150](#)
[TUHS15F15](#) [CFM21M240-E](#) [TUHS10F15](#) [CFM21M090-E](#) [CFM21M090](#) [CFM21M120](#) [CFM21M050-E](#) [AP24N24-Zero](#) [ERP-350-12](#) [VI-](#)
[HAM-IM](#) [HWS80A-24/A](#) [CFM21M090-S](#) [CFM21M240-T](#) [FA5-220S12B](#) [HV05-A24](#) [NG03-A12](#) [NK02-A05](#) [NK02-A12](#) [NK02-A24](#)
[NL05-A12](#) [NR03-A05](#) [ERS4120N007R26](#) [LDE05-20B12](#) [LM35-20B12](#) [LM35-20B24](#) [LM35-22B12](#) [LM35-22B24](#) [LM50-20B05](#) [LM50-](#)
[20B12](#) [LM50-20B15](#) [LM50-20B24](#) [LM50-22B12](#) [LM50-22B24](#) [LM75-20B12](#) [LM75-20B24](#) [LM75-22B12](#) [LM75-22B24](#) [LM100-22B12](#)
[LM150-22B24](#) [LM350-10B12](#) [LM350-10B24](#)