

圖號 DRAWING No. :

校訂版次 REVISIONS

品名 NAME:Female

ITEM No. :

版次	記述 DESCRIPTION	DATE	核可
1	修改公差	106.09.27	ANDY
2	尺寸修改	109/04/30	KEN

NOTE:

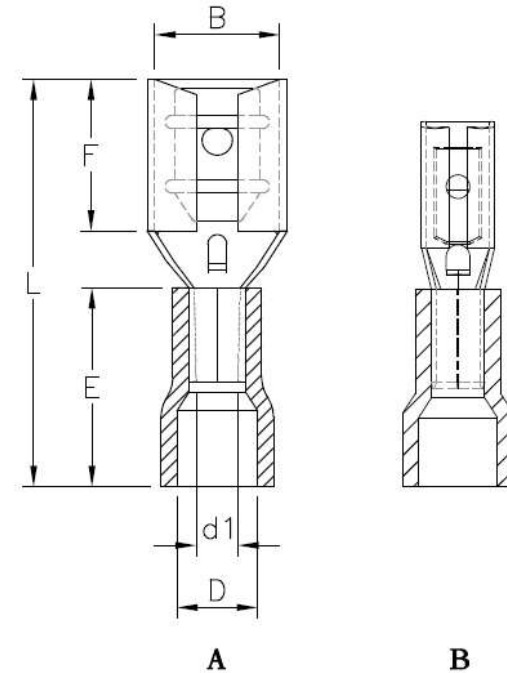
1. MAXIMUM ELECTRICAL RATING:105°C 300 VOLTS
2. WIRE RANGE:22-16 AWG / 0.5-1.5 mm²
INSULATED COLOR:RED
3. WIRE RANGE:16-14 AWG / 1.5-2.5 mm²
INSULATED COLOR:BLUE
4. WIRE RANGE:12-10 AWG / 4-6 mm²
INSULATED COLOR:YELLOW
5. MATERIAL THICKNESS:t
TOLERANCE:±0.05

MAXIMUM ELECTRIC CURRENT

A. W. G	22	20	18	16	14	12	10
MAX AMP	3	4	7	10	15	20	24



WIRE RANGE AWG/mm ²	產品編號 ITEM NO.	NEMA TAB	B	F ±0.30	L ±1.00	E	D ±0.30	d1 ±0.20	t
22-16 AWG 0.5-1.5 mm ²	B	0.5x2.8	3.2±0.30	6.4	18.5	10.0	4.0	1.7	0.25
	B ST-001/R	0.8x2.8	3.2±0.30	6.4	18.5				0.25
	A	0.5x4.8	5.0±0.20	6.5	19.0				0.35
	A	0.8x4.8	5.0±0.20	6.5	19.0				0.35
	A	0.8x6.4	6.6±0.20	7.9	21.0				0.4
	A	0.8x8.0	8.4±0.20	10.0	24.0				0.4
16-14 AWG 1.5-2.5 mm ²	B	0.5x2.8	3.2±0.30	6.4	18.5	10.0	4.5	2.3	0.25
	B	0.8x2.8	3.2±0.30	6.4	18.5				0.25
	A	0.5x4.8	5.0±0.20	6.5	19.0				0.35
	A	0.8x4.8	5.0±0.20	6.5	19.0				0.35
	A	0.8x6.4	6.6±0.20	7.9	21.0				0.4
	A	0.8x8.0	8.4±0.20	10.0	24.0				0.4
	A	1.2x9.5	9.9±0.20	12.5	26.0				0.5
12-10 AWG 4-6 mm ²	A	0.8x6.4	6.6±0.20	7.9	24.0	13.0	5.5	3.4	0.4
	A	1.2x9.5	9.9±0.20	12.5	29.0				0.5



認可 APPROVALS

第三視角
THIRD VIEW

MATERIAL

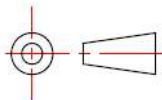
單位UNIT

製圖 DRAFT: TINA

INSULATION: VINYL

m/m

設計 DESIGN: KEN



MATERIAL: BRASS

比例SCALE

核可 CHECKED: KEN

TIN PLATING

日期 DATE:2015.01.05

X-ON Electronics

Largest Supplier of Electrical and Electronic Components

Click to view similar products for [Terminals category](#):

Click to view products by [Ninigi manufacturer](#):

Other Similar products are found below :

[00-054007-01074-6](#) [00-054007-70206-1](#) [00-054007-70210-8](#) [00-054007-70217-7](#) [00-054007-70226-9](#) [00-054007-70228-3](#) [00-054007-70248-1](#) [00-054007-70256-6](#) [00-054007-70301-3](#) [00-054007-70316-7](#) [00-054007-49560-4](#) [00-054007-70209-2](#) [00-054007-70225-2](#) [00-054007-70227-6](#) [00-054007-70231-3](#) [00-054007-70241-2](#) [00-054007-70242-9](#) [00-054007-70244-3](#) [00-054007-70246-7](#) [00-054007-70263-4](#) [00-054007-70288-7](#) [00-054007-70290-0](#) [00-054007-70300-6](#) [00-054007-70304-4](#) [01-2065-1-0216](#) [01-2900-1-04412](#) [00581P0075](#) [600TS-10](#) [60205-1](#) [604200-1](#) [605601-1](#) [60598-1-CUT-TAPE](#) [60617-1-C](#) [61314-6-C](#) [61810-3](#) [61-S](#) [626-0194](#) [62-NBM-A](#) [62-SP](#) [63-S](#) [640179-1](#) [M55155/059I03](#) [M55155/079C01](#) [M55155/099H02](#) [M55155/109H01](#) [M55155/109H02](#) [M55155/12XH05](#) [M55155/16XH02](#) [M55155/29-5S](#) [M55155/29XJ08](#)