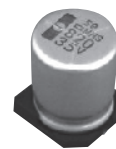


ALCHIP™-MHS 系列

- 表面安装
- 高温
- 耐清洗
- RoHS2 适应品



- 保证 125℃ 5,000 小时。
- 最适合用于高温·高可靠性用途 (通信基站电源等)。
- 对应高温回流焊 (3 次)。
- 也可以对应耐振构造品。
- 符合 AEC-Q200。详情请另行咨询。

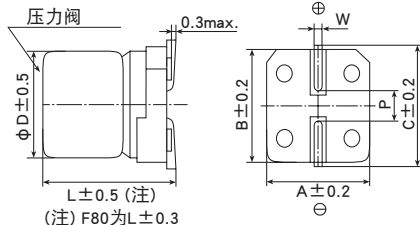
规格表

项 目	性 能	
工作温度范围	-40~+125℃	
额定电压范围	16~100V _{dc}	
静电容量容许差	±20% (M) (20℃、120Hz)	
漏电流	I ≤ 0.03CV (20℃、2分値) I: 漏电流 (μA)、C: 静电容量 (μF)、V: 额定电压 (V _{dc})	
损失角正切值 (tan δ)	额定电压 (V _{dc})	16V 25V 35V 50V 63V 80V 100V
	tan δ (Max.)	0.18 0.14 0.14 0.14 0.14 0.12 0.10 (20℃、120Hz)
但是, 超过 1,000 μF 的每增加 1,000 μF 则 tan δ 设定增加 0.02。		
温度特性 (阻抗比 Max右表值)	额定电压 (V _{dc})	16V 25V 35V 50V 63V 80V 100V
	Z (-25℃) / Z (+20℃)	3 2 2 2 2 2 2 (120Hz)
Z (-40℃) / Z (+20℃) 6 4 3 3 3 3 3		
耐久性	在 125℃ 环境中, 连续加载额定电压 5,000 小时后, 待温度恢复到 20℃ 进行测量时, 应满足以下要求。	
	静电容量变化率	≤ 初始值的 ±30%
	损失角正切值	≤ 初始规格值的 300%
	漏电流	≤ 初始规格值
高温无负荷特性	在 125℃ 环境中, 无负荷放置 1,000 小时后待温度恢复到 20℃, 进行试验前处理 (JIS C 5101-4 4.1项) 后进行测量时, 应满足以下要求。	
	静电容量变化率	≤ 初始值的 ±30%
	损失角正切值	≤ 初始规格值的 300%
	漏电流	≤ 初始规格值
容许清洗条件	请参照 Technical note 第 6 项「基板清洗」	

尺寸图 (CE32形) [mm]

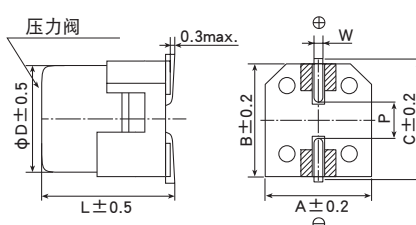
●端子代码: A

●尺寸代码: KE0~MN0



●端子代码: G (耐振构造)

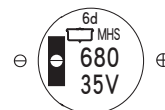
●尺寸代码: KE0~MN0 (带辅助端子)



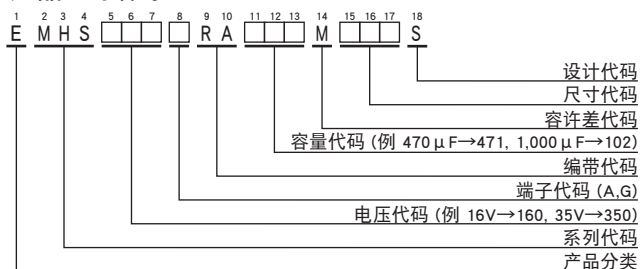
▨内: 辅助端子

标示

标示例
35V680 μF



产品型号体系



尺寸代码	φD	L	A	B	C	W	P
KE0	12.5	13.5	13.0	13.0	13.7	1.0~1.3	4.2
KG5	12.5	16.0	13.0	13.0	13.7	1.0~1.3	4.2
LH0	16	16.5	17.0	17.0	18.0	1.0~1.3	6.5
LN0	16	21.5	17.0	17.0	18.0	1.0~1.3	6.5
MH0	18	16.5	19.0	19.0	20.0	1.0~1.3	6.5
MN0	18	21.5	19.0	19.0	20.0	1.0~1.3	6.5

产品型号代码的详细介绍请参考「产品型号表示方法 (贴片型)」。

◆标准品一览表

WV (V _{dc})	Cap (μF)	尺寸代码	等效串联电阻 (ESR: Ω _{max} /100kHz)		额定纹波电流 (mA _{RMS} /125℃、100kHz)	产品型号
			20℃	-40℃		
16	1,500	KE0	0.087	1.1	1,060	EMHS160□RA152MKE0S
	2,000	KG5	0.070	0.84	1,160	EMHS160□RA202MKG5S
	2,700	LH0	0.057	0.59	1,900	EMHS160□RA272MLH0S
	3,600	MH0	0.055	0.44	2,000	EMHS160□RA362MMH0S
	4,700	LN0	0.037	0.39	2,520	EMHS160□RA472MLN0S
	6,200	MN0	0.036	0.28	2,570	EMHS160□RA622MMN0S
25	1,000	KE0	0.087	1.1	1,060	EMHS250□RA102MKE0S
	1,300	KG5	0.070	0.84	1,160	EMHS250□RA132MKG5S
	1,800	LH0	0.057	0.59	1,900	EMHS250□RA182MLH0S
	2,400	MH0	0.055	0.44	2,000	EMHS250□RA242MMH0S
	3,300	LN0	0.037	0.39	2,520	EMHS250□RA332MLN0S
	4,300	MN0	0.036	0.28	2,570	EMHS250□RA432MMN0S
35	680	KE0	0.087	1.1	1,060	EMHS350□RA681MKE0S
	820	KG5	0.070	0.84	1,160	EMHS350□RA821MKG5S
	1,200	LH0	0.057	0.59	1,900	EMHS350□RA122MLH0S
	1,500	MH0	0.055	0.44	2,000	EMHS350□RA152MMH0S
	2,000	LN0	0.037	0.39	2,520	EMHS350□RA202MLN0S
	2,400	MN0	0.036	0.28	2,570	EMHS350□RA242MMN0S
50	360	KE0	0.16	2.0	880	EMHS500□RA361MKE0S
	470	KG5	0.12	1.5	970	EMHS500□RA471MKG5S
	560	LH0	0.088	0.94	1,640	EMHS500□RA561MLH0S
	750	MH0	0.085	0.78	1,720	EMHS500□RA751MMH0S
	1,000	LN0	0.056	0.61	2,230	EMHS500□RA102MLN0S
	1,300	MN0	0.053	0.45	2,300	EMHS500□RA132MMN0S
63	240	KE0	0.17	2.5	920	EMHS630□RA241MKE0S
	330	KG5	0.13	1.8	1,030	EMHS630□RA331MKG5S
	430	LH0	0.098	1.3	1,640	EMHS630□RA431MLH0S
	560	MH0	0.091	0.98	1,720	EMHS630□RA561MMH0S
	680	LN0	0.063	0.80	2,230	EMHS630□RA681MLN0S
	910	MN0	0.059	0.59	2,300	EMHS630□RA911MMN0S
80	180	KE0	0.17	2.5	920	EMHS800□RA181MKE0S
	240	KG5	0.13	1.8	1,030	EMHS800□RA241MKG5S
	270	LH0	0.098	1.3	1,640	EMHS800□RA271MLH0S
	360	MH0	0.091	0.98	1,720	EMHS800□RA361MMH0S
	430	LN0	0.063	0.80	2,230	EMHS800□RA431MLN0S
	560	MN0	0.059	0.59	2,300	EMHS800□RA561MMN0S
100	110	KE0	0.17	2.5	920	EMHS101□RA111MKE0S
	150	KG5	0.13	1.8	1,030	EMHS101□RA151MKG5S
	160	LH0	0.098	1.3	1,640	EMHS101□RA161MLH0S
	200	MH0	0.091	0.98	1,720	EMHS101□RA201MMH0S
	240	LN0	0.063	0.80	2,230	EMHS101□RA241MLN0S
	330	MN0	0.059	0.59	2,300	EMHS101□RA331MMN0S

□内为端子代码。

◆额定纹波电流频率修正系数

纹波频率与标准品一览表的规定值相异时, 请使用小于乘以下表系数所得之值的值

●频率修正系数

静电容量 (μF)	频率 (Hz)			
	120	1k	10k	100k
110 ~ 200	0.40	0.75	0.90	1.00
240 ~ 560	0.50	0.85	0.94	1.00
680 ~ 2,000	0.60	0.87	0.95	1.00
2,400 ~ 4,300	0.75	0.90	0.95	1.00
4,700 ~ 6,200	0.85	0.95	0.98	1.00

※铝电解电容器的老化是由于叠加纹波电流导致自发热温度上升, 从而缩短了使用寿命。
详细介绍请参考目录 TECHNICAL NOTE 中记载的“5-3 纹波电流与寿命”。

X-ON Electronics

Largest Supplier of Electrical and Electronic Components

Click to view similar products for [Aluminium Electrolytic Capacitors - SMD category](#):

Click to view products by [Nippon Chemi-Con manufacturer](#):

Other Similar products are found below :

[ULV2H4R7MNL1GS](#) [ULV2H1R8MNL1GS](#) [MAL214099813E3](#) [CA025M4R70REB-0405](#) [HUB1800-S](#) [UCX1V471MNQ1MS](#) [10SVP120M](#)
[DV100M050C055ETR](#) [RVJ-50V101MH10U-R](#) [AEH1012471M016R](#) [MAL213967339E3](#) [GVT1C337M0608CNVC](#) [ATB106M050D058](#)
[ATB476M050F065](#) [ATB476M035E058](#) [ATB107M016E058](#) [ATB107M035E077](#) [EMVE350ARA101MF80G](#) [EMHL250ARA221MHA0G](#)
[ATB477M016F102](#) [EMK1EM331FB0D00R](#) [EMF1CM221FB0D00R](#) [EMF1CM331FB0D00R](#) [EMF1CM471FB0D00R](#)
[EMK1JM101GB0D00R](#) [EMK1AM102GB0D00R](#) [EMK1HM221GB0D00R](#) [DV221M6R3E055ETR](#) [DV221M025E077ETR](#)
[RV331M025F105ETR](#) [RVT1A101M0505](#) [GVZ1H101M0607](#) [CK1E100M0405](#) [GVM1E331M0607](#) [VT10UF100V167RV0127](#)
[VT100UF16V167RV0124](#) [CS100UF35V167RV0155](#) [CK220UF16V167RV0142](#) [VT10UF16V167RV0128](#) [VT22UF35V167RV0131](#)
[CS470UF10V167RV0150](#) [CK100UF16V167RV0138](#) [CK220UF10V167RV0141](#) [RVT330UF25V167RV0055](#) [CS47UF16V167RV0152](#)
[VT470UF16V167RV0135](#) [CS100UF10V167RV0144](#) [126RV0017](#) [VT47UF35V167RV0137](#) [CS220UF35V167RV0148](#)