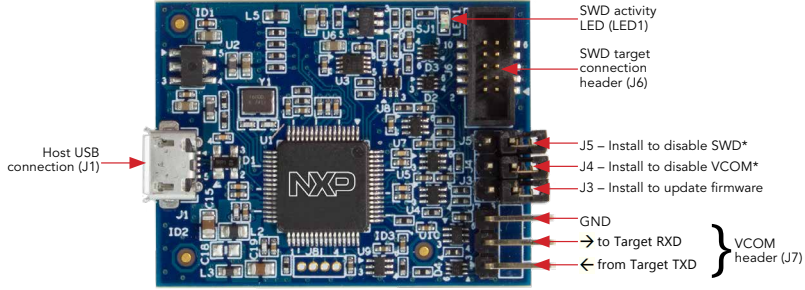




## QUICK REFERENCE GUIDE



\*J4 and J5 jumper headers may not be installed on all boards.

FOR MORE INFORMATION VISIT:  
[WWW.NXP.COM/DEMOBOARD/MCU-LINK](http://WWW.NXP.COM/DEMOBOARD/MCU-LINK)

## GETTING TO KNOW YOUR MCU-LINK



[www.nxp.com/demoboard/MCU-LINK](http://www.nxp.com/demoboard/MCU-LINK)

NXP and the NXP logo are trademarks of NXP B.V. All other product or service names are the property of their respective owners.  
© 2020 NXP B.V.

Document Number: MCULINKINSERT REV 0

## X-ON Electronics

Largest Supplier of Electrical and Electronic Components

*Click to view similar products for [Hardware Debuggers](#) category:*

*Click to view products by [NXP](#) manufacturer:*

Other Similar products are found below :

[CWH-CTP-VSPA-YE](#) [IJET-RISCV](#) [410-251](#) [1550](#) [AC244028](#) [AC244045](#) [DV164045](#) [AC244036](#) [DB40](#) [LPC\\_DEBUG\\_2](#) [ATATMEL-ICE](#)  
[ATATMEL-ICE-BASIC](#) [ATAVRONEKIT](#) [76002055](#) [IJET](#) [AC162051](#) [AC162062](#) [AC162064](#) [AC162074](#) [AC162078](#) [AC162079](#)  
[AC162087](#) [AC162088](#) [AC244024](#) [AC244026](#) [AC244027](#) [AC244034](#) [AC244035](#) [AC244043](#) [AC244044](#) [AC244047](#) [AC244048](#) [AC244051](#)  
[AC244054](#) [AC320202](#) [DV164131](#) [DV164232](#) [PG164100](#) [ARM-USB-OCD-H](#) [ARM-USB-TINY-H](#) [32115](#) [ACC-DEBUG](#) [114991786](#)  
[8.07.10](#) [8.08.28](#) [8.18.00](#) [8.19.00](#) [8.19.28](#) [8.20.00](#) [AC244023](#)