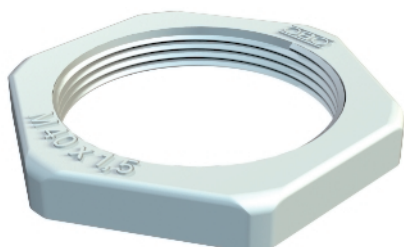


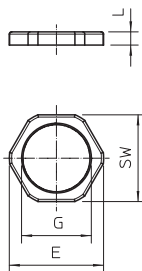
## Locknut, metric thread, light grey



Type	Thread	Colour	SW mm	Dimen- sion E mm	Dimen- sion L mm	Pack. pcs	Weight kg/100 pcs.	Item No.
<b>116 M12 LGR PA</b>	M12x1,5	Light grey	17	19	5	100	0,100	<b>2048906</b>
<b>116 M16 LGR PA</b>	M16x1,5	Light grey	22	25	5	100	0,160	<b>2048914</b>
<b>116 M20 LGR PA</b>	M20x1,5	Light grey	26	29	6	100	0,173	<b>2048922</b>
<b>116 M25 LGR PA</b>	M25x1,5	Light grey	32	36	6,5	100	0,297	<b>2048930</b>
<b>116 M32 LGR PA</b>	M32x1,5	Light grey	41	46	7	50	0,610	<b>2048949</b>
<b>116 M40 LGR PA</b>	M40x1,5	Light grey	50	56	7	25	1,683	<b>2048957</b>
<b>116 M50 LGR PA</b>	M50x1,5	Light grey	60	68	8	25	0,890	<b>2048965</b>
<b>116 M63 LGR PA</b>	M63x1,5	Light grey	75	83	8	25	1,467	<b>2048973</b>

**PA** Polyamide

### Dimensions



## X-ON Electronics

Largest Supplier of Electrical and Electronic Components

*Click to view similar products for [Cable Glands, Strain Reliefs & Cord Grips](#) category:*

*Click to view products by [OBO BETTERMANN](#) manufacturer:*

Other Similar products are found below :

[120-116-1-1-20BP](#) [120-116-1-1-32BE](#) [120-117-40](#) [120-123-14](#) [120-123-16](#) [120-125-16](#) [120-125-16R](#) [120-125-16Y](#) [120-125-24Y](#) [120-125-28](#) [120-125-28R](#) [120-125-32](#) [120-125-32R](#) [120-125-40](#) [120-125-56](#) [120-126-14](#) [120-126-16](#) [120-126-20](#) [120-126-20BL](#) [120-126-20R](#) [120-126-24](#) [120-126-28](#) [120-126-32](#) [120-126-40BL](#) [120-116-1-1-06BP-509](#) [120-116-1-1-06CP](#) [120-116-1-1-16BE](#) [120-116-1-1-28BP](#) [120-123-20](#) [120-123-24](#) [120-123-32](#) [120-125-20](#) [120-125-20Y](#) [120-125-24](#) [120-125-24R](#) [120-125-28Y](#) [120-126-14BL](#) [120-126-16R](#) [120-126-16Y](#) [120-126-24BL](#) [120-126-28BL](#) [120-126-32BL](#) [120-126-40](#) [120-126-48](#) [120-126-48BL](#) [1300980012](#) [1300980105](#) [DBZM-6828](#) [1498](#) [15190-103 R2](#)