

## Locknut, PG thread

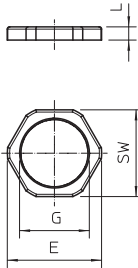


Locknut DIN 46320, with PG thread DIN 40430.



Type	Thread	Colour	SW mm	Dimen- sion E mm	Dimen- sion L mm	Pack. pcs	Weight kg/100 pcs.	Item No.
<b>116 PG 7</b>	Pg 7	Light grey	19	21	5	100	0,099	<b>2043076</b>
<b>116 PG 9</b>	Pg 9	Light grey	22	24	5	100	0,118	<b>2043092</b>
<b>116 PG11</b>	Pg 11	Light grey	24	26	5	100	0,113	<b>2043114</b>
<b>116 PG13.5</b>	Pg 13,5	Light grey	27	29	6	100	0,178	<b>2043130</b>
<b>116 PG16</b>	Pg 16	Light grey	30	33	6	100	0,226	<b>2043165</b>
<b>116 PG21</b>	Pg 21	Light grey	36	39	7	100	0,346	<b>2043211</b>
<b>116 PG29</b>	Pg 29	Light grey	46	50	7	50	0,552	<b>2043297</b>
<b>116 PG36</b>	Pg 36	Light grey	60	66	8	25	1,184	<b>2043351</b>
<b>116 PG42</b>	Pg 42	Light grey	65	73	8	25	1,440	<b>2043424</b>
<b>116 PG48</b>	Pg 48	Light grey	70	78	8	25	1,500	<b>2043483</b>

### Dimensions



**PS** Polystyrene

## X-ON Electronics

Largest Supplier of Electrical and Electronic Components

*Click to view similar products for [Cable Glands, Strain Reliefs & Cord Grips](#) category:*

*Click to view products by [OBO BETTERMANN](#) manufacturer:*

Other Similar products are found below :

[120-116-1-1-20BP](#) [120-116-1-1-32BE](#) [120-117-40](#) [120-123-14](#) [120-123-16](#) [120-125-16](#) [120-125-16R](#) [120-125-16Y](#) [120-125-24Y](#) [120-125-28](#) [120-125-28R](#) [120-125-32](#) [120-125-32R](#) [120-125-40](#) [120-125-56](#) [120-126-14](#) [120-126-16](#) [120-126-20](#) [120-126-20BL](#) [120-126-20R](#) [120-126-24](#) [120-126-28](#) [120-126-32](#) [120-126-40BL](#) [120-116-1-1-06BP-509](#) [120-116-1-1-06CP](#) [120-116-1-1-16BE](#) [120-116-1-1-28BP](#) [120-123-20](#) [120-123-24](#) [120-123-32](#) [120-125-20](#) [120-125-20Y](#) [120-125-24](#) [120-125-24R](#) [120-125-28Y](#) [120-126-14BL](#) [120-126-16R](#) [120-126-16Y](#) [120-126-24BL](#) [120-126-28BL](#) [120-126-32BL](#) [120-126-40](#) [120-126-48](#) [120-126-48BL](#) [1300980012](#) [1300980105](#) [DBZM-6828](#) [1498](#) [15190-103 R2](#)