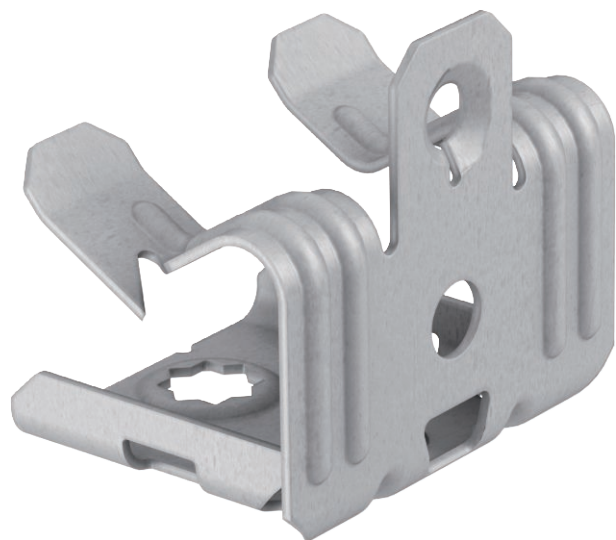


# Technical data sheet

## Beam clamp, with female thread

Item no. 1483621



Beam clamp for knocking in with internal thread as individual fastening solution on the beam.



St	Steel
ZL	Zinc slat

### Master data

Item no.	1483621
Type	BCUIT 3-7 M6
Description 1	Beam clamp
Description 2	with female thread M6
Dimension	3-7mm
Material	Steel
Material symbol	St
Surface	Zinc slat
Surface symbol	ZL
Smallest sales unit (VG)	100,00 Piece
Weight	2,10 kg/100 pc.

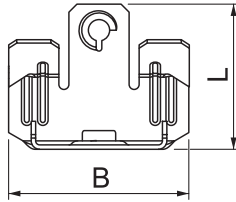
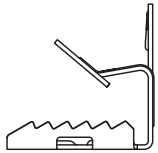
# Technical data sheet

## Beam clamp, with female thread

Item no. 1483621



### Technical data



Connection type/component	Thread
Fastening type	Clamp
Fastening hole	7,00 mm
Breaking load	350,00 N
Flangethickness	3,00 - 7,00 mm
Thread	M6
Thread size M	6,00
Hinge, adjustable	<input type="checkbox"/>
Hinged	<input type="checkbox"/>

## **X-ON Electronics**

Largest Supplier of Electrical and Electronic Components

*Click to view similar products for [OBO BETTERMANN](#) manufacturer:*

Other Similar products are found below :

[1015 10 G](#) [1015 11 G](#) [1015 12 G](#) [1015 13 G](#) [1015 14 G](#) [1015 15 G](#) [1015 16 G](#) [1015 17 G](#) [1015 20 G](#) [1015 28 G](#) [1015 5 G](#) [1015 6 G](#) [1015 7 G](#) [1015 8 G](#) [1015 9 G](#) [1015 D 10 G](#) [1015 D 12 G](#) [1015 D 5 G](#) [1015 D 6 G](#) [1015 D 7 G](#) [1015 D 8 G](#) [1015 D 9 G](#) [107 F M12 PE](#) [107 F M16 PE](#) [107 F M20 PE](#) [107 F M25 PE](#) [107 F M32 PE](#) [107 F M40 PE](#) [107 F M50 PE](#) [107 F M63 PE](#) [107 F PG16 PE](#) [107 F PG21 PE](#) [107 F PG36 PE](#) [107 F PG7 PE](#) [107 F PG9 PE](#) [107 R M20-16 PA](#) [107 R M25-20 PA](#) [107 R M32-25 PA](#) [107 R M40-25 PA](#) [107VS VM 12 PA](#) [107VS VM 16 PA](#) [107VS VM 20 PA](#) [108 M12 PS](#) [108 M16 PS](#) [108 M20 PS](#) [108 M25 PS](#) [108 M32 PS](#) [108 PG11](#) [108 PG13.5](#) [108 PG16](#)