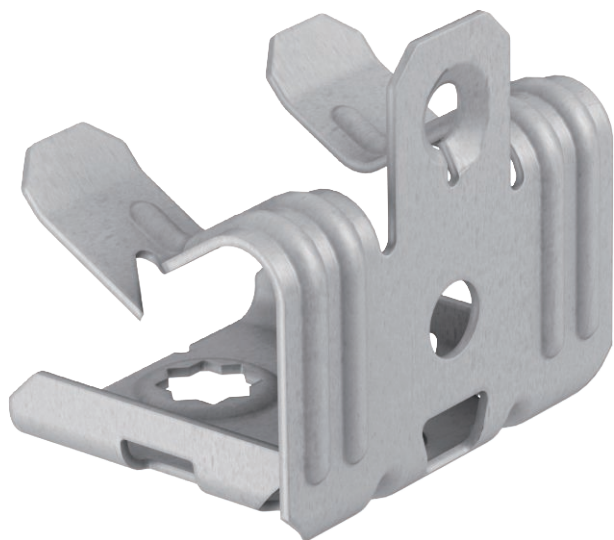


Technical data sheet

Beam clamp, with female thread

Item no. 1483623



Beam clamp for knocking in with internal thread as individual fastening solution on the beam.



St	Steel
ZL	Zinc slat

Master data

Item no.	1483623
Type	BCUIT 8-12,5 M6
Description 1	Beam clamp
Description 2	with female thread M6
Dimension	8-12,5mm
Material	Steel
Material symbol	St
Surface	Zinc slat
Surface symbol	ZL
Smallest sales unit (VG)	100,00 Piece
Weight	2,45 kg/100 pc.

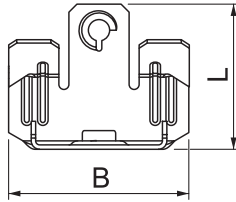
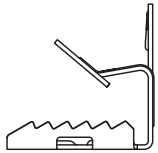
Technical data sheet

Beam clamp, with female thread

Item no. 1483623



Technical data



Connection type/component	Thread
Fastening type	Clamp
Fastening hole	7,00 mm
Breaking load	500,00 N
Flangethickness	8,00 - 12,00 mm
Thread	M6
Thread size M	6,00
Hinge, adjustable	<input type="checkbox"/>
Hinged	<input type="checkbox"/>

X-ON Electronics

Largest Supplier of Electrical and Electronic Components

Click to view similar products for [OBO BETTERMANN](#) manufacturer:

Other Similar products are found below :

[1015 10 G](#) [1015 11 G](#) [1015 12 G](#) [1015 13 G](#) [1015 14 G](#) [1015 15 G](#) [1015 16 G](#) [1015 17 G](#) [1015 20 G](#) [1015 28 G](#) [1015 5 G](#) [1015 6 G](#) [1015 7 G](#) [1015 8 G](#) [1015 9 G](#) [1015 D 10 G](#) [1015 D 12 G](#) [1015 D 5 G](#) [1015 D 6 G](#) [1015 D 7 G](#) [1015 D 8 G](#) [1015 D 9 G](#) [107 F M12 PE](#) [107 F M16 PE](#) [107 F M20 PE](#) [107 F M25 PE](#) [107 F M32 PE](#) [107 F M40 PE](#) [107 F M50 PE](#) [107 F M63 PE](#) [107 F PG16 PE](#) [107 F PG21 PE](#) [107 F PG36 PE](#) [107 F PG7 PE](#) [107 F PG9 PE](#) [107 R M20-16 PA](#) [107 R M25-20 PA](#) [107 R M32-25 PA](#) [107 R M40-25 PA](#) [107VS VM 12 PA](#) [107VS VM 16 PA](#) [107VS VM 20 PA](#) [108 M12 PS](#) [108 M16 PS](#) [108 M20 PS](#) [108 M25 PS](#) [108 M32 PS](#) [108 PG11](#) [108 PG13.5](#) [108 PG16](#)