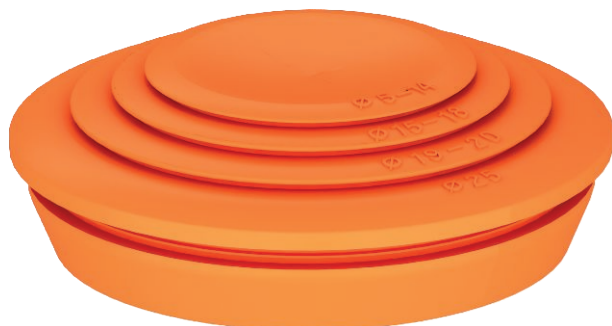


Technical data sheet

Plug-in seal for FireBox T series



Item no. 7205679



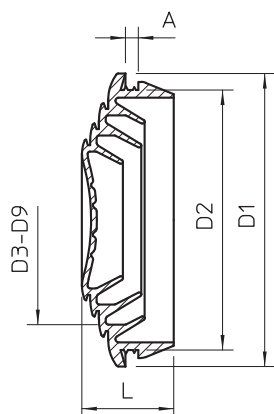
The soft plug-in seal can be cut back step by step to suit the relevant cable diameter.
Colour: Pastel orange.

TPE Thermoplastic elastomer

Master data

| | |
|--------------------------|-------------------------|
| Item no. | 7205679 |
| Type | EDK 40 OR |
| Description 1 | Plug-in seal for cable |
| Description 2 | for FireBox T series |
| Dimension | M40 |
| Colour | Pastel orange |
| RAL number | 2003 |
| Material | Thermoplastic elastomer |
| Material symbol | TPE |
| Smallest sales unit (VG) | 10,00 Piece |
| Weight | 0,53 kg/100 pc. |

Technical data



| | |
|--------------------|--------------------------|
| Dimension A | 2,20 mm |
| Dimension D1 | 44,10 mm |
| Dimension D2 | 40,20 mm |
| Dimension D3 | 5,00 mm |
| Dimension D4 | 10,00 mm |
| Dimension D5 | 15,00 mm |
| Dimension D6 | 18,00 mm |
| Dimension D7 | 22,00 mm |
| Dimension D8 | 27,00 mm |
| Dimension D9 | 34,00 mm |
| Dimension L | 13,40 mm |
| Version | Cutttable |
| For diameter | 0,00 - 34,00 mm |
| For wall thickness | 2,20 |
| Sealing range D | 0,00 - 34,00 mm |
| Size | M40 |
| Halogen-free | <input type="checkbox"/> |
| Nominal diameter | 40,00 mm |

X-ON Electronics

Largest Supplier of Electrical and Electronic Components

Click to view similar products for [Grommets & Bushings](#) category:

Click to view products by [OBO BETTERMANN](#) manufacturer:

Other Similar products are found below :

[M10-036565-101](#) [M10-036565-143](#) [M10-036565-183](#) [M10-036565-244](#) [205339-4](#) [3-1991136-0](#) [SRB-R-6](#) [1398081-1](#) [M10-036565-232](#)
[HSS-M50-TPE-V0](#) [HSS-M80-TPE-V0](#) [205339-2](#) [M10-113812-010](#) [M10-113810-006](#) [M10-113814-012](#) [2407](#) [2141-P](#) [2417-P](#) [3108-P](#) [2871-](#)
[P](#) [1342664](#) [HTL-40-10-TPE RAL9005](#) [HTT-53](#) [EPA 2160 SET](#) [EPA 2260 SET](#) [EV-16-TPE RAL9005](#) [HTC-35-TPE RAL9005](#) [HTKC-25-](#)
[TPE RAL9005](#) [ISM71073](#) [3600182](#) [MCA003AG12](#) [EDS M20 LGR](#) [EDS M25 LGR](#) [3600192](#) [EDS M32 LGR](#) [3600177](#) [EDS M32 SW](#)
[3600191](#) [TET 20-26](#) [36001039](#) [100589](#) [EDK 40 OR](#) [3600173](#) [MBB0629B11](#) [3600183](#) [36001012](#) [36001029](#) [3600186](#) [3600193](#) [3600188](#)