

# Technical data sheet

## Impact tie, version with collar

Item no. 3492018



Impact tie for single fastening of non-load-bearing systems in non-cracked concrete as well as for multiple fastening in cracked and non-cracked concrete.  
Tested to fire protection standards, fire resistance class R 120 according to European Technical Approval ETA-02/0020 (option 7) and European Technical Approval ETA-05/0116.  
Mounting with marking and setting tool.

CE

<b>St</b>	Steel
<b>G</b>	Electrogalvanised

### Master data

Item no.	3492018
Type	ES M 6x25
Description 1	Drop-in anchor ES
Dimension	6x25
Material	Steel
Material symbol	St
Surface	Electrogalvanised
Surface to DIN	DIN EN 12329
Surface symbol	G
Smallest sales unit (VG)	100,00 Piece
Weight	0,60 kg/100 pc.

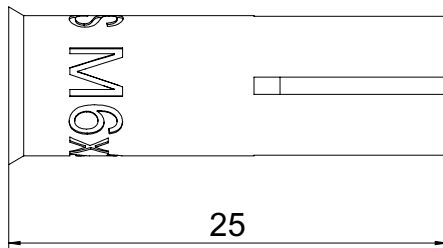
# Technical data sheet

## Impact tie, version with collar

Item no. 3492018



### Technical data



Length	25,00 mm
Dimension L	25,00 mm
Dimension	6x25 mm
Version	Lightning strike
Fastening unit	Other
Drill hole depth	25,00 mm
Drill hole diameter	8,00 mm
Screw-in depth min.-max.	6,00 - 12,00 mm
Thread	M6
Thread metric	6,00
Self-drilling	<input type="checkbox"/>
Permitted load range, tension zone	1,70 kN
Approvals available	<input checked="" type="checkbox"/>

## X-ON Electronics

Largest Supplier of Electrical and Electronic Components

*Click to view similar products for [OBO BETTERMANN](#) manufacturer:*

Other Similar products are found below :

[1015 10 G](#) [1015 11 G](#) [1015 12 G](#) [1015 13 G](#) [1015 14 G](#) [1015 15 G](#) [1015 16 G](#) [1015 17 G](#) [1015 20 G](#) [1015 28 G](#) [1015 5 G](#) [1015 6 G](#) [1015 7 G](#) [1015 8 G](#) [1015 9 G](#) [1015 D 10 G](#) [1015 D 12 G](#) [1015 D 5 G](#) [1015 D 6 G](#) [1015 D 7 G](#) [1015 D 8 G](#) [1015 D 9 G](#) [107 F M12 PE](#) [107 F M16 PE](#) [107 F M20 PE](#) [107 F M25 PE](#) [107 F M32 PE](#) [107 F M40 PE](#) [107 F M50 PE](#) [107 F M63 PE](#) [107 F PG16 PE](#) [107 F PG21 PE](#) [107 F PG36 PE](#) [107 F PG7 PE](#) [107 F PG9 PE](#) [107 R M20-16 PA](#) [107 R M25-20 PA](#) [107 R M32-25 PA](#) [107 R M40-25 PA](#) [107VS VM 12 PA](#) [107VS VM 16 PA](#) [107VS VM 20 PA](#) [108 M12 PS](#) [108 M16 PS](#) [108 M20 PS](#) [108 M25 PS](#) [108 M32 PS](#) [108 PG11](#) [108 PG13.5](#) [108 PG16](#)