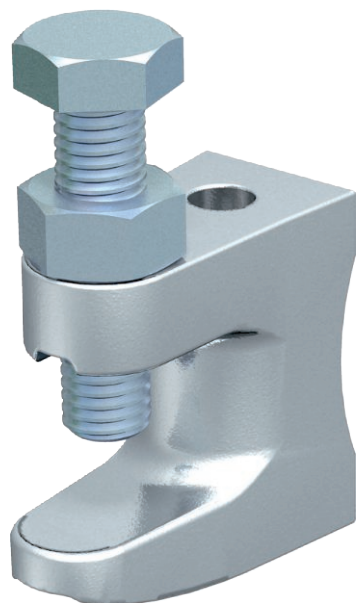


# Technical data sheet

## Screw-in beam clamp, with gland hole

Item no. 1488015



With gland hole.  
Max. tightening torque: 8 Nm



TG Malleable iron

### Master data

Item no.	1488015
Type	FL 1 TG
Description 1	Carrier screw clamp
Description 2	with fastening hole
Dimension	0-17mm
Material	Cast iron
Material symbol	TG
Smallest sales unit (VG)	50,00 Piece
Weight	8,50 kg/100 pc.

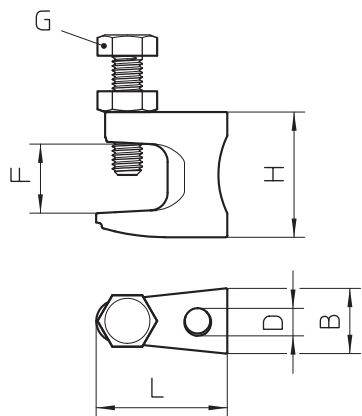
# Technical data sheet

## Screw-in beam clamp, with gland hole

Item no. 1488015



### Technical data



Length	38,00 mm
Width	19,00 mm
Height	35,00 mm
Dimension B	19,00 mm
Dimension D	9,00 mm
Dimension F	18,00 mm
Dimension G	M8
Dimension H	35,00 mm
Dimension L	38,00 mm
Connection type/component	Hole
Max. tightening torque	8,00 Nm
Fastening type	Screw
Fastening hole	9,00 mm
Breaking load	1,20 kN
Breaking load	1.200,00 N
Flangethickness	0,00 - 18,00 mm
Thread	M8
Thread size M	8,00
Hinge, adjustable	<input type="checkbox"/>
Hinged	<input type="checkbox"/>

## X-ON Electronics

Largest Supplier of Electrical and Electronic Components

*Click to view similar products for [OBO BETTERMANN](#) manufacturer:*

Other Similar products are found below :

[1015 10 G](#) [1015 11 G](#) [1015 12 G](#) [1015 13 G](#) [1015 14 G](#) [1015 15 G](#) [1015 16 G](#) [1015 17 G](#) [1015 20 G](#) [1015 28 G](#) [1015 5 G](#) [1015 6 G](#) [1015 7 G](#) [1015 8 G](#) [1015 9 G](#) [1015 D 10 G](#) [1015 D 12 G](#) [1015 D 5 G](#) [1015 D 6 G](#) [1015 D 7 G](#) [1015 D 8 G](#) [1015 D 9 G](#) [107 F M12 PE](#) [107 F M16 PE](#) [107 F M20 PE](#) [107 F M25 PE](#) [107 F M32 PE](#) [107 F M40 PE](#) [107 F M50 PE](#) [107 F M63 PE](#) [107 F PG16 PE](#) [107 F PG21 PE](#) [107 F PG36 PE](#) [107 F PG7 PE](#) [107 F PG9 PE](#) [107 R M20-16 PA](#) [107 R M25-20 PA](#) [107 R M32-25 PA](#) [107 R M40-25 PA](#) [107VS VM 12 PA](#) [107VS VM 16 PA](#) [107VS VM 20 PA](#) [108 M12 PS](#) [108 M16 PS](#) [108 M20 PS](#) [108 M25 PS](#) [108 M32 PS](#) [108 PG11](#) [108 PG13.5](#) [108 PG16](#)