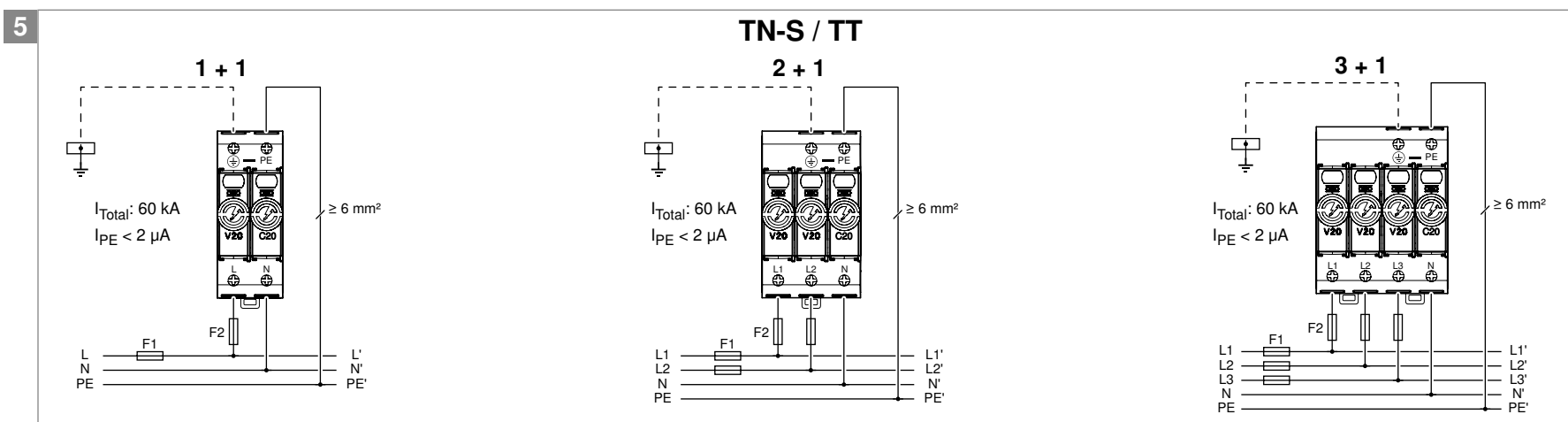
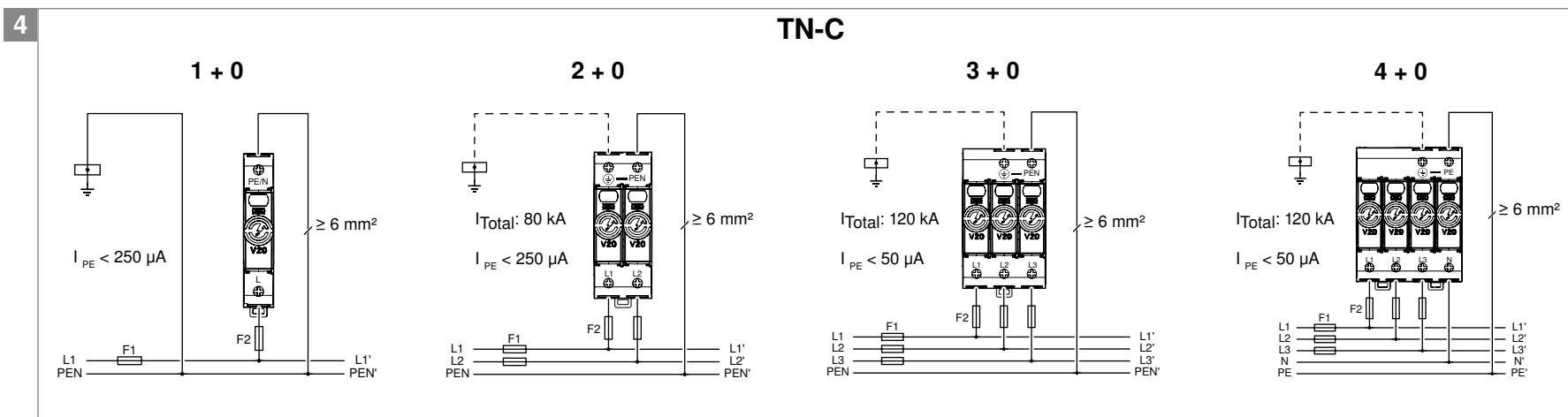


- Surge Protective Device
- DE *Installationskurzanleitung*
 - EN *Brief installation instructions*
 - ES *Manual abreviado de instalación*
 - RU *Краткое руководство по монтажу*
 - FR *Notice d'installation abrégée*
 - NL *Beknopte installatiehandleiding*
 - IT *Guida rapida all'installazione*
 - PT *Manual de instalação breve*
 - DA *Kort installationsvejledning*
 - SV *Kort installationsanvisning*
 - NO *Kort installasjonsanvisning*
 - FI *Asennuksen pikaopas*
 - CS *Stručný návod k instalaci*
 - HU *Rövid telepítési útmutató*
 - PL *Skrócona instrukcja instalacji*
 - SR *Kratke upute za instalaciju*
 - HR *Kratke upute za instalaciju*
 - RO *Ghid de instalare rapidă*
 - BG *Кратко ръководство за монтаж*
 - TR *Kısa montaj kılavuzu*
 - ZH *简版安装说明书*



OBO BETTERMANN GmbH & Co. KG
Postfach 1120
58694 Menden
Germany

www.obo-bettermann.com

THINK CONNECTED

**Technische Daten / Technical Data /
Datos técnicos / Технические характеристики**

	V20 ... 550	C20
IEC/DIN EN 61643-11	Class II / Type 2	
U _C	550 V AC	255 V AC
U _N	500 V AC	
U _P	≤ 2400 V	
U _{res} @	1 kA _{8/20}	1700 V
	5 kA _{8/20}	2100 V
I _{imp}	–	12 kA
I _n	20 kA	40 kA
I _{max}	40 kA	60 kA
I _{SCCR}	50 kA _{eff}	
IP-Code	IP 20 (eingebaut/built-in)	
Einbauort/ installation port	Innenraum/indoor	
Number of Ports	One-Port-SPD	
System	TN-, TT	TN-, TT (NPE)
θ	-40 – +80 °C -40 – +176 °F	
φ	5 – 95 %	
Schutzpfad Protection path	L–PEN L–N L–PE N–PE	N–PE
	x ≥ 1,5 mm zu Metallteilen/Geräten to metal parts/devices	
	F1 > 160 A gL/gG F2 ≤ 160 A gL/gG	– (NPE)
	F1 ≤ 160 A gL/gG	– (NPE)
	1.5–35 mm ² (AWG 16–2)	
	1.5–35 mm ² (AWG 16–2)	
	1.5–35 mm ² (AWG 16–2)	
Zubehör / Accessories / Accesorios / аксессуары		
	a ≤ 15.5 mm (0.6 in)	
	3 x 16 mm ² (3 x AWG 6)	
5012 010		

DE

⚠ Montage und Anschluss des Gerätes dürfen nur durch eine Elektrofachkraft erfolgen!

EN

⚠ The device may only be mounted and connected by an electrical technician!

ES

⚠ ¡El montaje y la conexión del aparato deben ser llevados a cabo exclusivamente por técnicos electricistas!

RU

⚠ Монтаж и подключение прибора должны выполняться квалифицированным электриком!

FR

⚠ Le montage et le raccordement de l'appareil sont réservés à un électricien spécialisé!

NL

⚠ Montage en aansluiting van het apparaat mogen alleen door een elektrotechnicus worden uitgevoerd!

IT

⚠ Il montaggio e il collegamento dell'apparecchio deve avvenire esclusivamente ad opera di elettricisti specializzati!

PT

⚠ A montagem e ligação do aparelho só podem ser efectuadas por técnicos electricistas!

DA

⚠ Montering og tilslutning af apparatet må kun udføres af en elektriker!

SV

⚠ Apparaten får endast installeras och anslutas av en behörig elektriker!

NO

⚠ Montering og tilkobling av enheten må kun utføres av en elektriker!

FI

⚠ Laitteen saavat asentaa ja kytkeä vain sähköasentajat!

CS

⚠ Montáž a připojení přístroje smí provádět pouze pracovník s elektrotechnickou kvalifikací!

HU

⚠ A készülék szerelését és csatlakoztatását csak elektromos szakember végezheti el!

PL

⚠ Montaż i podłączenie urządzenia mogą być przeprowadzane wyłącznie przez elektryka!

SR

⚠ Montažu priključak uređaja smeju da izvode samo električari!

HR

⚠ Montažu i priključak uređaja smije vršiti samo električar!

RO

⚠ Montajul și racordul aparatului trebuie efectuate numai de către un electrician!

BG

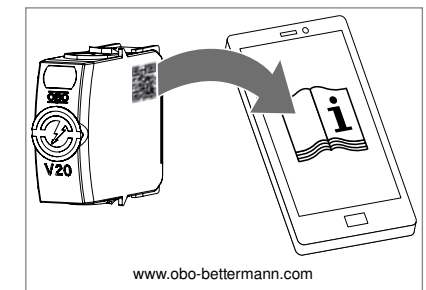
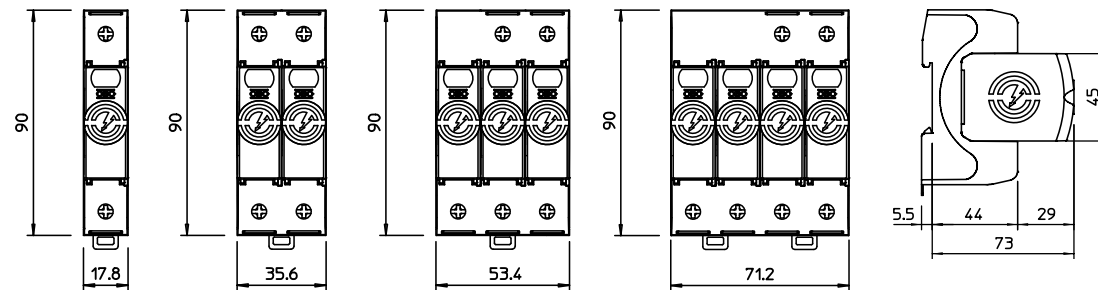
⚠ Монтажът и свързването на уреда трябва да се извършат само от квалифициран електротехник!

TR

⚠ Cihaz, sadece elektrik uzmanı tarafından monte edilebilir ve bağlanabilir!

中文

⚠ 只能由电工安装和连接设备。



The sizes stated in drawings refer to millimeters (mm). / Die Größenangaben in den Maßzeichnungen sind in Millimetern (mm) angegeben.

X-ON Electronics

Largest Supplier of Electrical and Electronic Components

Click to view similar products for [Gas Discharge Tubes - GDTs / Gas Plasma Arrestors](#) *category:*

Click to view products by [OBO BETTERMANN](#) *manufacturer:*

Other Similar products are found below :

[PMT1023004](#) [PMT1025001](#) [PMT1035004](#) [PMT1040004](#) [PMT809006](#) [CG2250](#) [CG2800](#) [CG31.5L](#) [GT-SMD181240012-TR](#) [WPGT-2N145B6L](#) [WPGT-2N230B6L](#) [WPGT-2N470B6L](#) [WPGT-2R470B6L](#) [WPGT-2RM230A6L](#) [WPGT-2RM350A6L](#) [WPGT-2RM70A6L](#) [WPGT-2RM90A6L](#) [WPGT-2S145](#) [WPGT-2S350](#) [WPGT-2S470](#) [WPGT-3R350CF](#) [WPGT-3R350G1](#) [WPGT-3R90G1](#) [WPGT-3R75G1](#) [WPGT-3R470G1](#) [WPGT-3R250C](#) [WPGT-3R230G1](#) [WPGT-2S230](#) [WPGT-2RM470A6L](#) [WPGT-2RM145A6L](#) [WPGT-2R3000B8L](#) [WPGT-2R2700B8L](#) [WPGT-2R1000B8L](#) [WPGT-2N90B6L](#) [WPGT-2N70B6L](#) [WPGT-2N350B6L](#) [WPGT-2N230B6L1](#) [CG90](#) [CG2230](#) [CG2145](#) [CG21000](#) [GT-SMD181215012-TR](#) [T61-C350X](#) [9071.99.0547 \(73_Z-0-0-547\)](#) [9071.99.0548 \(73_Z-0-0-548\)](#) [B88069X6940B152](#) [2RK1000M-4](#) [3RL600M-5-S](#) [2RH2500L-8](#) [2RM230L-8](#)