

Technical data sheet

VHF cover plate, with fastening system

Item no. 6109878



Cover plate with opening for the installation of a socket with 38 x 38 mm fastening system.



PVC Polyvinylchloride

Master data

| | |
|--------------------------|--------------------------------|
| Item no. | 6109878 |
| Type | VHF-P7 |
| Description 1 | Cover plate |
| Description 2 | for single power socket, 38x38 |
| Dimension | 160x105x3mm |
| Colour | Rape yellow |
| RAL number | 1021 |
| Material | Polyvinylchloride |
| Material symbol | PVC |
| Smallest sales unit (VG) | 1,00 Piece |
| Weight | 6,60 kg/100 pc. |

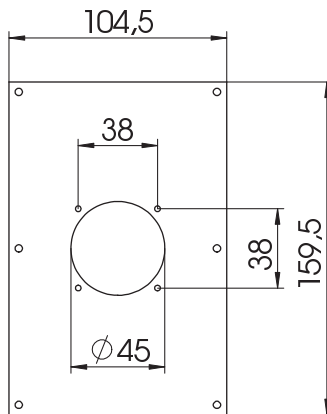
Technical data sheet

VHF cover plate, with fastening system

Item no. 6109878



Technical data



| | |
|-------------------------|--------------------------|
| Width | 104,50 mm |
| Height | 159,50 mm |
| Number of units | 1,00 |
| Opening shape | Round |
| Fastening type | Screw-on |
| Blinddeckel | <input type="checkbox"/> |
| Halogen-free | <input type="checkbox"/> |
| Installation technology | Other |
| Protection rating | IP44 |

X-ON Electronics

Largest Supplier of Electrical and Electronic Components

Click to view similar products for [Enclosures, Boxes & Cases](#) *category:*

Click to view products by [OBO BETTERMANN](#) *manufacturer:*

Other Similar products are found below :

[60221-01](#) [M17-L-PLN](#) [M-21-PLATED](#) [63310-01-000](#) [74257-510-000](#) [CNL-0004](#) [MDC-13104-PTD](#) [MDC-973-PLAIN-ALUM](#)
[77153-01-028](#) [FLX6030](#) [90026-501-000](#) [PS36-200](#) [120-407](#) [1301170079](#) [138-PLAIN](#) [1434-1210](#) [144011](#) [EAS-500 \(BLACK ANO\)](#)
[KAB3421](#) [2697466](#) [S52213](#) [A0645271](#) [A20P20](#) [2106-IR](#) [G505025B](#) [2792057](#) [2890386](#) [2906241](#) [2906254](#) [2907981](#) [H5031](#) [RC-7762](#) [CU-](#)
[284](#) [404-BLACK](#) [MDC-532-PLAIN-ALUM](#) [MDC-642-PLAIN-ALUM](#) [B137](#) [5400TN](#) [UM-BEFE 35-1 BK](#) [UNC 1 3/4-5-5 PLAIN](#) [UNC 2-](#)
[4-6 PLAIN](#) [459-0070](#) [043853](#) [103031](#) [11416P](#) [WM012RI,BK](#) [UPS 350-17-9 PLAIN](#) [UNC 5-6-6 PLAIN](#) [UNC 3-10-10 PLAIN](#) [KR8-315](#)
[030808060](#) [UM-SE-A73-R BK](#)