

## 概述

CYTLP181是一块小外形的贴片光电耦合器件，适合表面贴装生产。CYTLP181是由一个砷化镓发光二极管和一个光电晶体管组成的光电耦合器，它的体积比DIP小，适用于高密度表面贴装应用，如可编程控制器等。

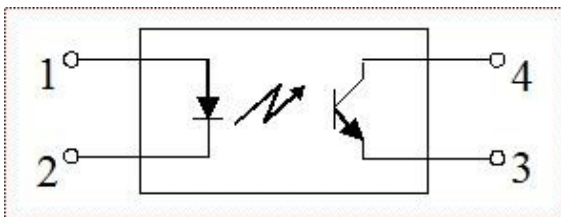
## 特性

- 电流转换比 (CTR)范围: 50~600% ( $I_F=5\text{mA}, V_{CE}=5\text{V}$ )
- 输入-输出隔离电压 ( $V_{iso}=3750\text{Vrms}$ )
- 集电极-发射极击穿电压  $BV_{CEO}\geq 80\text{V}$
- 工作温度:  $-55\sim 110^\circ\text{C}$
- UL 认证 (NO.:E497745)
- 符合 EU REACH 和 RoHS
- CQC 认证 (NO:CQC20001238559)

## Applications

- 开关电源，智能电表
- 工业控制，测量仪器
- 办公设备，比如复印机
- 家用电器，比如空调、风扇、热水器等

## 结构原理图和封装



## 极限参数 ( $T_a=25^\circ\text{C}$ )

参数		符号	额定值	单位
输入	正向电流	$I_F$	50	mA
	正向脉冲电流	$I_{FP}$	1	A
	反向电压	$V_R$	5	V
	功耗	$P$	70	mW
	结温	$T_j$	125	$^\circ\text{C}$
输出	集电极功耗	$P_c$	150	mW
	集电极电流	$I_c$	50	mA
	集电极-发射极电压	$V_{CEO}$	80	V
	发射极-集电极电压	$V_{ECO}$	7	V
	结温	$T_j$	125	$^\circ\text{C}$
总功耗	$P_{tot}$	200	mW	
隔离电压	$V_{iso}$	3750	$V_{rms}$	
工作温度	$T_{opr}$	$-55\sim +110$	$^\circ\text{C}$	
储存温度	$T_{stg}$	$-55\sim +125$	$^\circ\text{C}$	
焊接温度	$T_{sol}$	240 (10s)	$^\circ\text{C}$	

**光电特性 (Ta=25°C)**

	Parameter	Symbol	Condition	Min.	Typ.	Max.	Unit
输入	正向电压	$V_F$	$I_F=20\text{mA}$		1.2	1.4	V
	反向电流	$I_R$	$V_R=5\text{V}$	-	-	10	$\mu\text{A}$
	输入端电容	$C_{in}$	$V=0, f=1\text{MHz}$	-	30	-	pF
输出	集电极暗电流	$I_{CEO}$	$V_{CE}=70\text{V}$	-	-	100	nA
	集电极-发射极击穿电压	$BV_{CEO}$	$I_C=0.1\text{mA}, I_F=0$	80	-	-	V
	发射极-集电极击穿电压	$BV_{ECO}$	$I_E=0.1\text{mA}, I_F=0$	7	-	-	V
传输特性	电流转换比	CTR	$I_F=5\text{mA}, V_{CE}=5\text{V}$	50	-	600	%
	集电极-发射极饱和压降	$V_{CE(sat)}$	$I_F=20\text{mA}, I_C=1\text{mA}$	-	0.1	0.2	V
	隔离电阻	$R_{ISO}$	DC1000V, 40~60%R.H.	$1 \times 10^{11}$	-	-	$\Omega$
	隔离电容	$C_f$	$V=0, f=1\text{MHz}$	-	0.6	1.0	pF
	集电极-发射极电容	$C_{CE}$	$V=0, f=1\text{MHz}$	-	10	-	pF
	输入-输出电容	$C_s$	$V=0, f=1\text{MHz}$	-	0.8	-	pF
开关时间	截止频率	$F_c$	$V_{CE}=5\text{V}, I_C=2\text{mA}, R_L=100\Omega, -3\text{dB}$	-	80	-	kHz
	上升时间	$T_r$	$V_{CE}=10\text{V}, I_C=2\text{mA}, R_L=100\Omega$	-	-	12	$\mu\text{s}$
	下降时间	$T_f$		-	-	12	$\mu\text{s}$
	开启时间	$T_{on}$		-	-	12	$\mu\text{s}$
关断时间	$T_{off}$	-		-	12	$\mu\text{s}$	

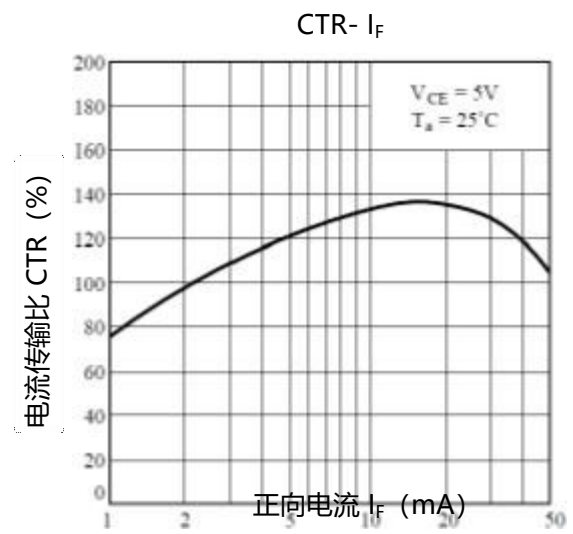
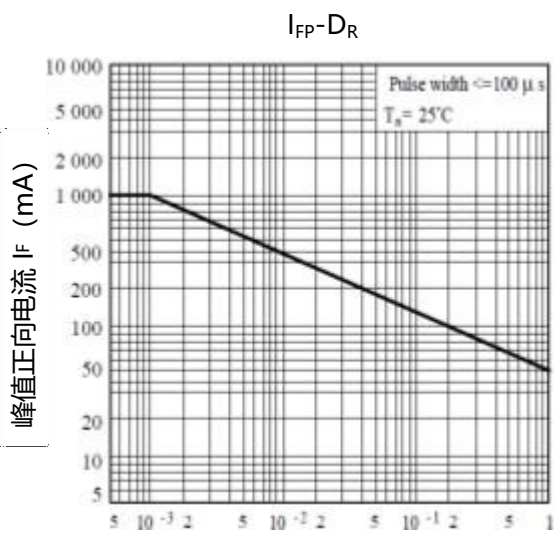
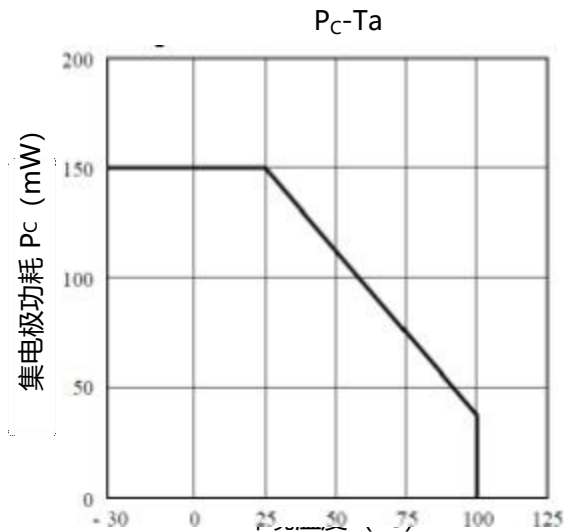
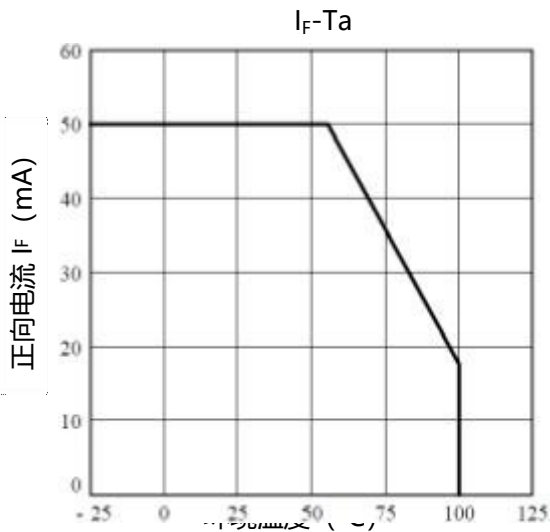
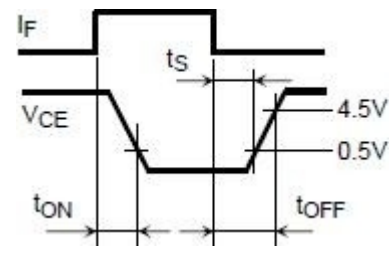
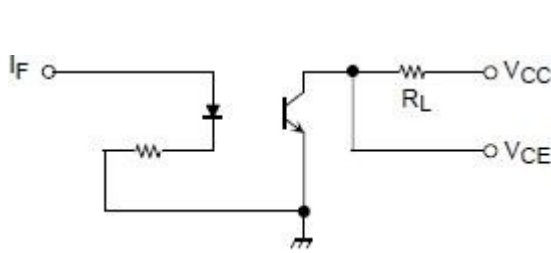
\*  $CTR=I_C/I_F \times 100\%$

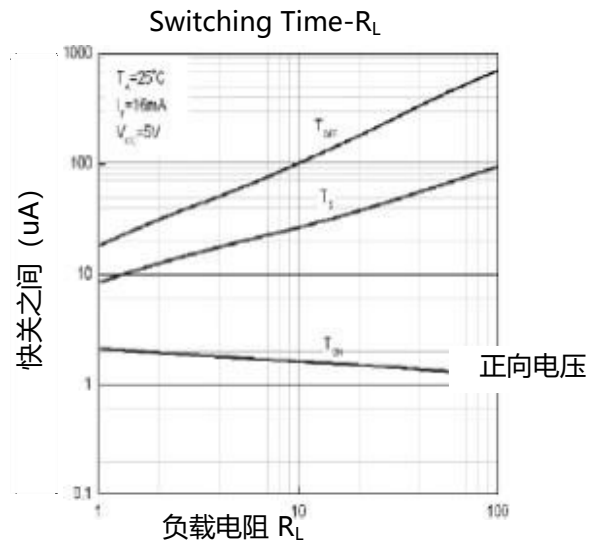
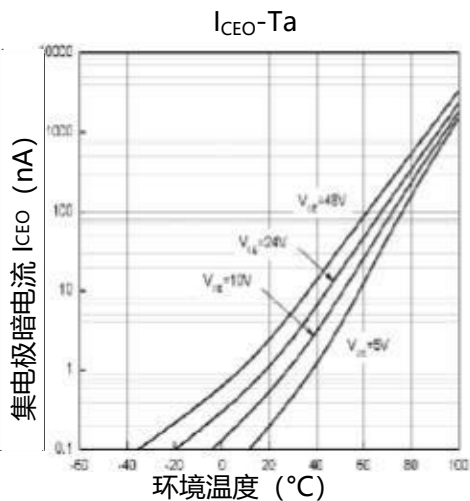
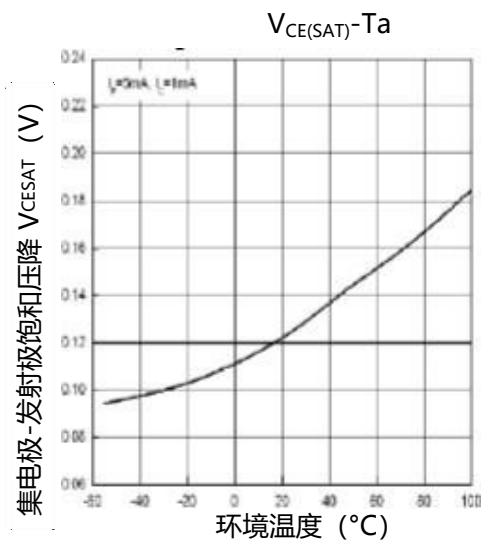
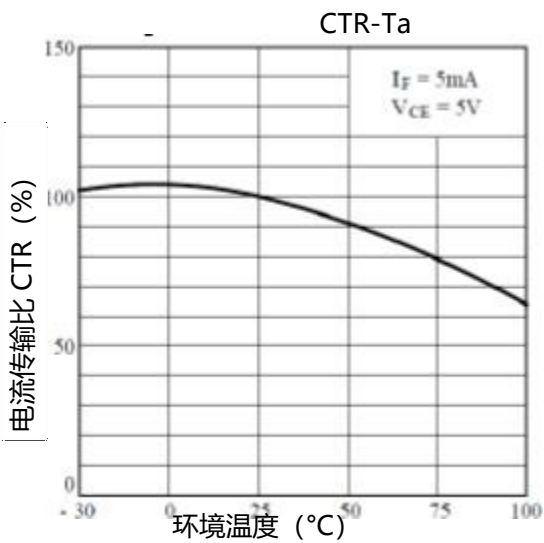
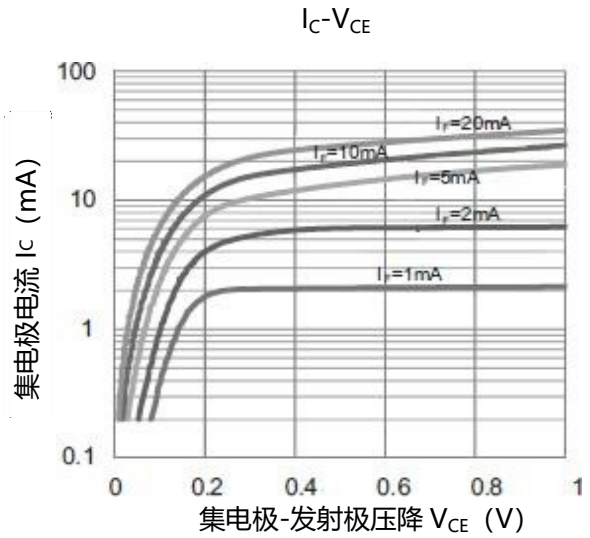
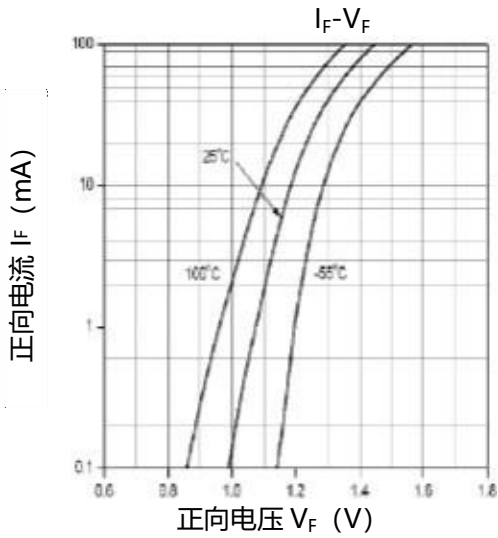
**CTR 分级表**

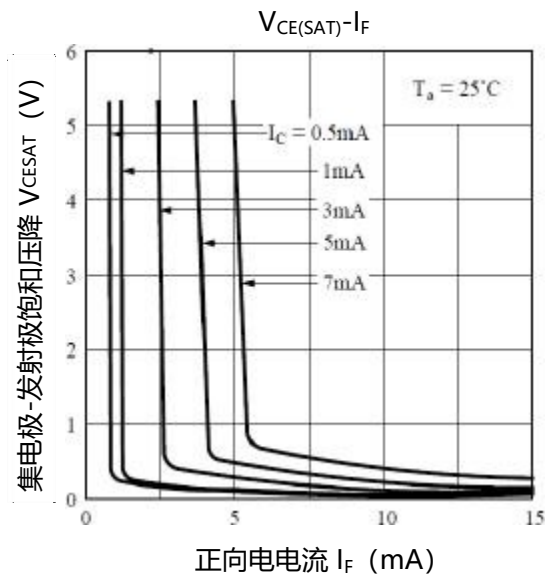
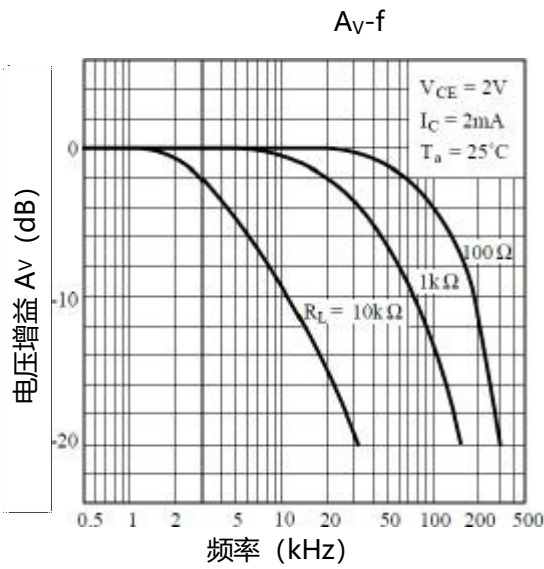
型号	分级标准	电流转换率(%)( $I_C/I_F$ )			印字
		$I_F = 5\text{mA}, V_{CE} = 5\text{V}, T_a = 25^\circ\text{C}$			
		Min	Type	Max	
CYTLP181	Blank	50	-	600	BLANK, Y, GB, GR, BL
	Y	50	-	150	Y
	GR	100	-	300	GR
	GB	100	-	600	GB
	BL	200	-	600	BL

参数	Symbol	Min.	Typ.	Max.	Unit
工作电压	$V_{CC}$	-	5	48	V
正向电流	$I_F$	-	16	20	mA
集电极电流	$I_C$	-	1	10	mA
工作温度	$T_{opr}$	-25	-	85	$^\circ\text{C}$

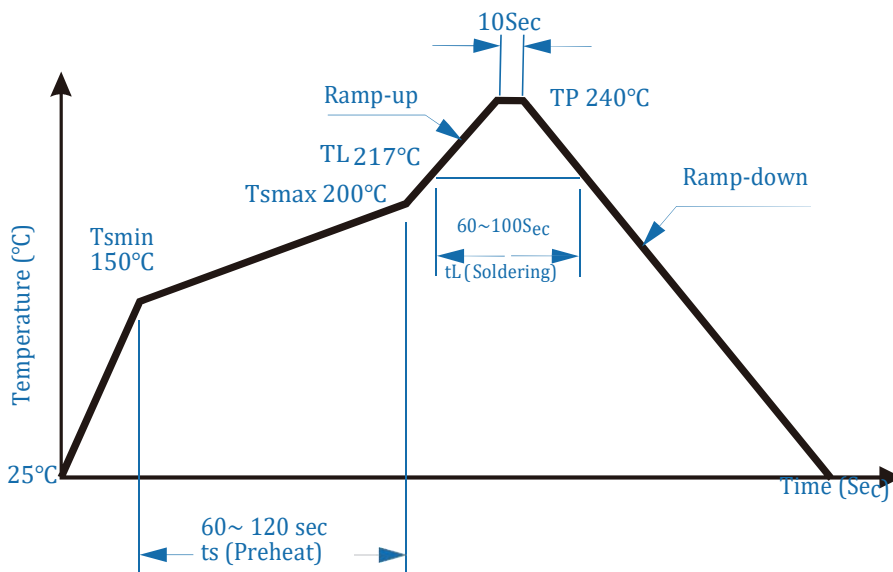
测试电路



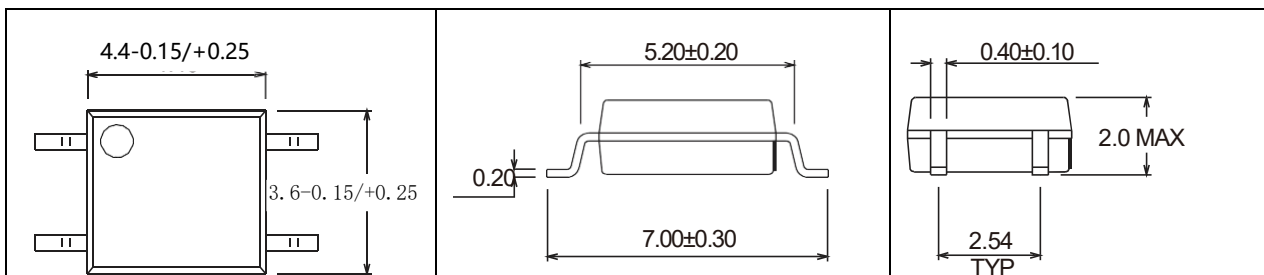




### 回流焊温度曲线图



### 外形尺寸



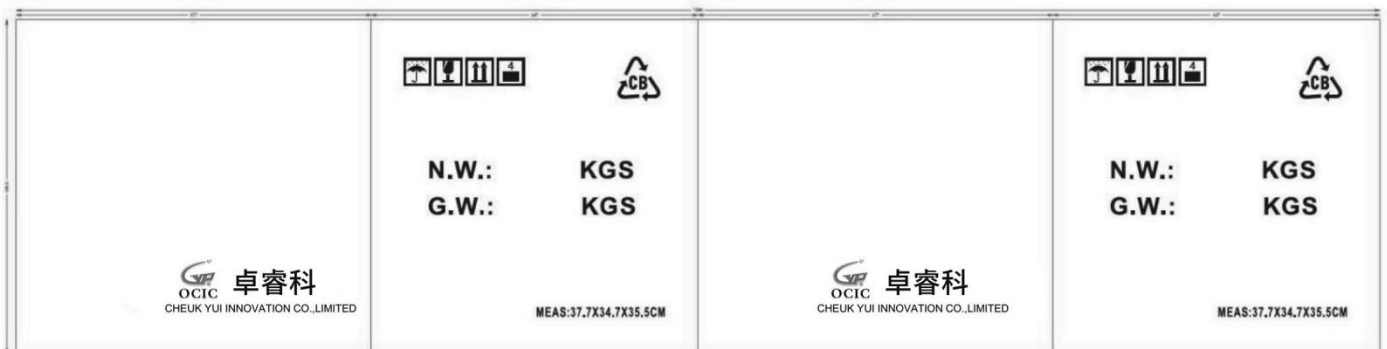
## 包装

封装形式	包装方式	盘数量	盒数量	箱数量	静电袋	盒规格	箱规格
SOP4	卷盘 ( $\phi 330\text{mm}$ )	3000PCS/盘	15000PCS/盒	60000PCS/箱	-	355*90*337mm	377*347*355mm

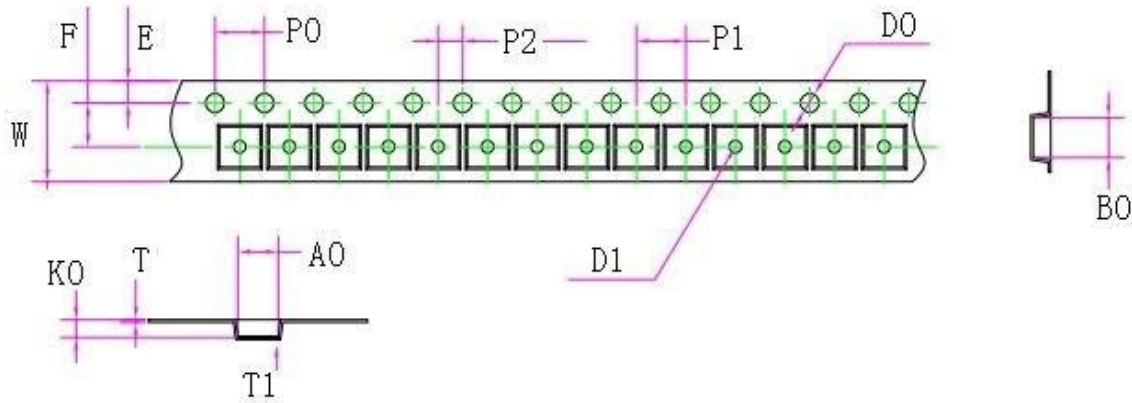
### 1) 内盒尺寸



### 2) 外箱尺寸



## 编带尺寸



W	E	F	D0	D1	P0
12.00±0.10	1.75±0.10	5.50±0.05	1.50+0.10/-0	1.50+0.10/-0	4.00±0.10
P1	P2	A0	B0	K0	T
8.00±0.10	2.00±0.10	3.90±0.10	7.38±0.10	2.50±0.10	0.2±0.05
T1	10*P0				
0.10min	40.00±0.20				

### 注意:

- 卓睿研发会持续不断改善质量、可靠性、功能或设计和提供更好的产品，保留在任何时候修改此规格的权利，恕不另行通知。
- 客户下订单之前请确认手头的资料是最新版本，客户需确认此芯片确实符合自己的需要且能满足自己的要求。
- 请遵守产品规格书使用，卓睿研发不对使用时不符合产品规格书条件而导致的质量问题负责。
- 如需要高可靠性且用于以上特定设备或装置的产品，如军事、核电控制、医疗、生命维持或救生等可能导致人身伤害或死亡的设备或装置，请联系我们销售代表以获取建议。
- 使用此产品时请采取措施防止静电损坏。
- 如对文件中表述的内容有疑问，欢迎联系我们。

## X-ON Electronics

Largest Supplier of Electrical and Electronic Components

*Click to view similar products for [Photodiode Output Optocouplers](#) category:*

*Click to view products by [OCIC manufacturer](#):*

Other Similar products are found below :

[TLP590B\(C,F\)](#) [TLP7820\(A-LF4.E\(O](#) [LTV-244-GB-G](#) [LTV2301GB-V-G](#) [EL816S1\(C\)\(TU\)](#) [EL817S1\(C\)\(TU\)-VG](#) [GX357NC](#) [PC817B](#)  
[PC817C](#) [LTV-341W-TA1-H](#) [LTV-176G](#) [LTV-1003-TP1-G](#) [LTV-247-G-RT](#) [PC817B-MS](#) [FOC-817C-F](#) [CYPS2501-1\(K\)](#)  
[CYTLP2362\(TPD2\)](#) [OR-3H7C-TP-G-\(GK\)](#) [ORPC-817MC-F](#) [ORPC-817D-C](#) [ORPC-817SB-TP-F](#) [PS2801C-4-F3-A/M](#) [PC817B](#)  
[TLP183\(YH-TPL,E\(T](#) [TLP183\(GRH-TPL,E\(T](#) [TLP183\(TPL,E\(T](#) [TLP291\(BL-TP,SE\(T](#) [TLP184\(V4GBTL,SE\(T](#) [TLP785\(BLL-TP6,F\(C](#)  
[TLP293\(GRH-TPL,E\(T](#) [TLP383\(D4GL-TR,E](#) [TLP185\(BLL-TL,SE\(T](#) [TLP2309\(TPL,E\(O](#) [TLP785\(BL-TP6,F\(C](#) [TLP185\(GRL-TL,SE\(T](#)  
[TLP785\(GR-TP6,F\(C](#) [TLP183\(BL-TPL,E\(T](#) [TLP2398\(TPL,E\(T](#) [TLP127GB-S](#) [LTV-354T-A\(UMW\)](#) [6N136S\(UMW\)](#) [PC817B-S](#) [FOC-817C](#)  
[EL1018](#) [IS121A](#) [IS3H7A](#) [IS121D](#) [IS2701-1C](#) [IS121GB](#) [IS2701-1BL](#)