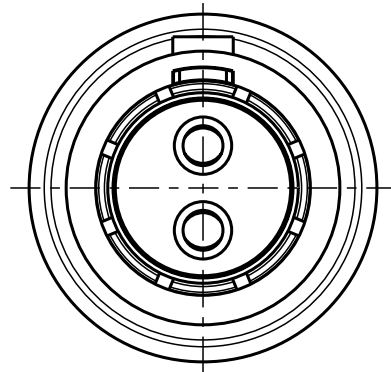
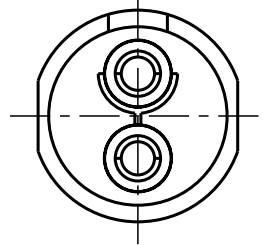
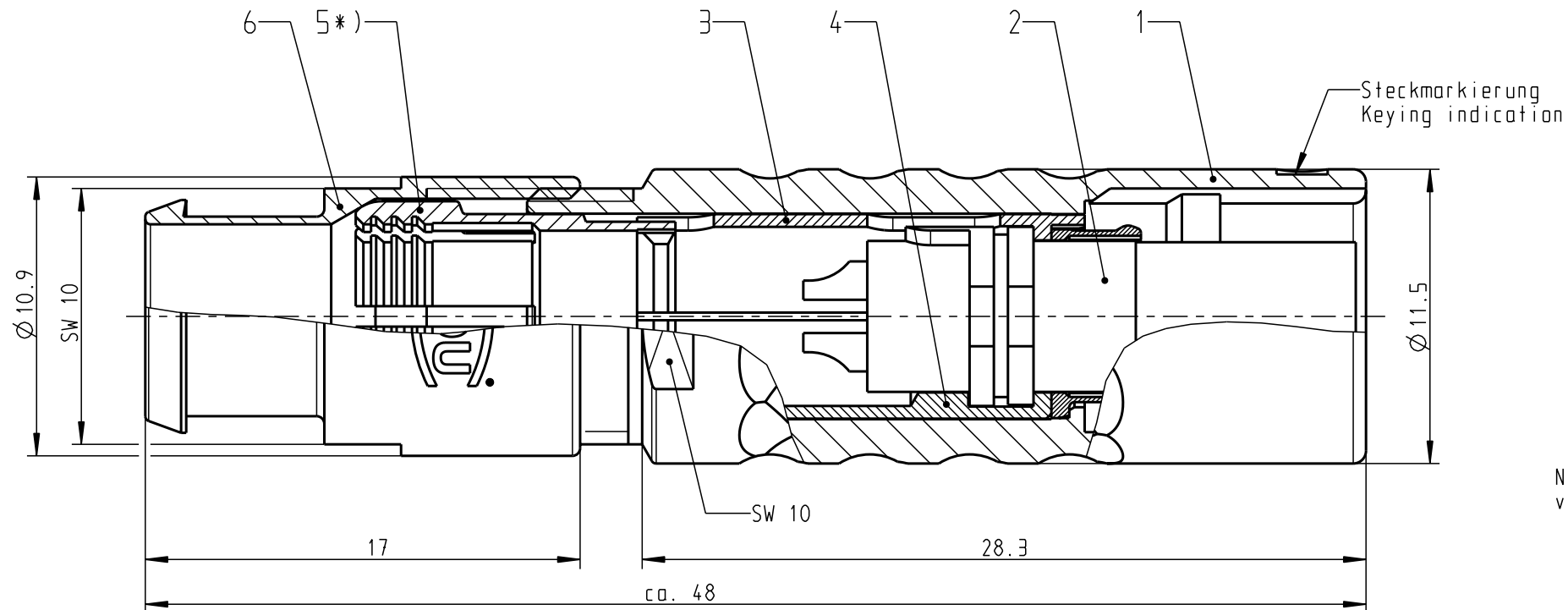


Nur rot gestempelte oder auf Laufkarte gedruckte Dokumente unterliegen dem Änderungsdienst und sind zur Fertigung freigegeben.  
Only red stamped or on jobcard printed documents are managed. These documents are approved for production.

All Rights reserved, including possible patents or trademarks. Documents shall not be provided to a third party or duplicated in any form without prior written permission.

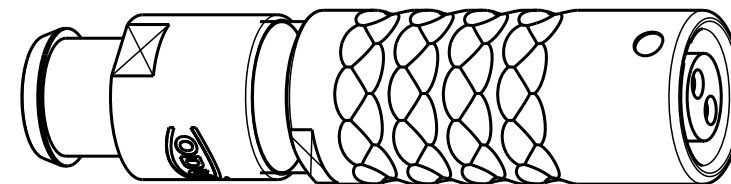
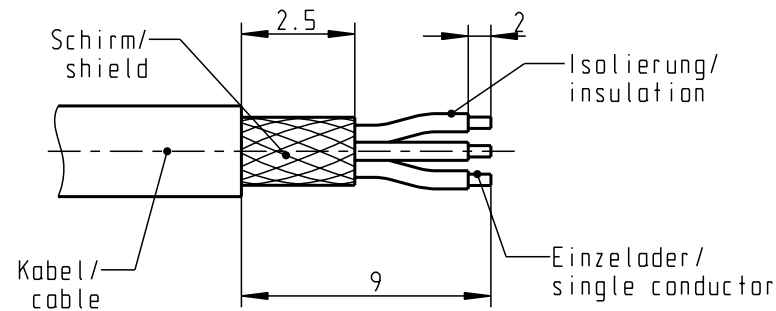


Anzugsdrehmoment: 1.0 Nm  
torque value



Nur Einsatz dargestellt !  
view only insert !

empfohlene Abisolierlänge/  
recommended Cable Preparation



M 2:1

\* ) Darstellung nur Beispiel!  
figure on only for example!

## Technische Daten/Technical Data:

Werkstoffe/Materials:  
Gehäuse/Housing:

Cu-Legierung  
/Cu-alloy

Kontakte/Contacts:

Cu-Legierung  
/Cu-alloy

Isolierkörper/Insulation Body:

PEEK

Oberflächen/Surfaces:  
Gehäuse/Housing

matt verchromt  
matt chrome-plated  
gal. Au

Kontakte/Contacts:

Schutzart im gesteckten Zustand: IP 50  
/Protection Class in mated  
condition

KontaktØ / ContactØ :  
Anschluß / Termination :  
Löt / Solder

$\varnothing 1.3 \text{ mm}$   
 $0.50 \text{ mm}^2$   
 AWG 20


Prüfspannung/Test Voltage:

1.65 kV AC (SAE AS13441)

Strombelastung/Current Load:  
Einzelkontakte/single contacts

14 A

K21LOC - P02LPH0-770S	min. 7.0	max. 7.7
K21LOC - P02LPH0-720S	min. 6.0	max. 7.2
K21LOC - P02LPH0-620S	min. 5.0	max. 6.2
K21LOC - P02LPH0-520S	min. 4.0	max. 5.2
K21LOC - P02LPH0-420S	min. 3.0	max. 4.2
K21LOC - P02LPH0-320S	min. 2.0	max. 3.2
K21LOC - P02LPH0-220S	min. 1.5	max. 2.2
Artikelnummer Partnumber	KabelØ CableØ	

				Maße ohne Toleranzangabe nach mittel DIN ISO 2768		Rohteil:		Rohgew.:		PE-Modell-Nr.:		
								CAD-Nr.:		00049039		
				2011	Tag	Name		Benennung:				Maßstab:
				Bearb.	05.04.	Lengmüller		Kabelteil cpl.				4:1
				Gepr.								
				Norm.								
				 otto dunkel gmbh				Zeichnungs-Nr.:				Vervielf. Pause
								K21LOC-P02LPH0-..0S				
Änd- zust.	Änd.-Mitt.	Datum	Name					Ersatz für:				Nr.

## X-ON Electronics

Largest Supplier of Electrical and Electronic Components

*Click to view similar products for [Circular Push Pull Connectors](#) category:*

*Click to view products by [ODU](#) manufacturer:*

Other Similar products are found below :

[6407-249V-11273P](#) [6408-201V-13273](#) [6408-202V-13343](#) [6408-202V-17343](#) [EZG.0B.309.CLN](#) [FFA.2S.310.ZLA](#) [FGA.1B.307.CYCD72Z](#)  
[FGJ.1B.304.CLLED76](#) [FGJ.1B.306.CWLD72](#) [FGJ.2B.302.CYMD82Z](#) [FGJ.3B.304.CYMD10Z](#) [FGJ.3B.304.CYMD82Z](#) [FHG.1B.303.CYCZ](#)  
[PCS.01.250.DLLE24](#) [PHG.0K.305.CYMC40Z](#) [PHG.1K.308.CLLK85](#) [PKG.M0.6BL.LZ](#) [PLC.M1.0SL.LA](#) [GMA.10.290.DN](#)  
[GMA.3B.090.DA](#) [PRG.M0.6GL.LC52GZ](#) [PSA.1S.275.CTLC66](#) [133020F](#) [1331ER193MZ](#) [1332M107MZ](#) [EAJ.1B.306.CWA](#)  
[ECG.XB.312.CLL](#) [1589430-2](#) [ELF.00.250.NTL](#) [BRR.2S.200.PZVG](#) [HR10A-P](#) [CAH.M34.SLL.C72GZ](#) [CAJ.M34.SLL.C72GZ](#) [300500](#)  
[EXG.0B.309.HLN](#) [FFA.2E.302.CLAC80Z](#) [FFB.1S.250.CLAC27](#) [FGA.2B.306.CYCD92Z](#) [FGJ.2B.302.CYMD62Z](#) [FGJ.2B.307.CLLED99](#)  
[FGJ.3B.308.CLLED72Z](#) [FHG.1B.303.CYCD62](#) [FLC.00.250.CTAC31](#) [PCS.01.250.DLLE31](#) [PKA.M1.0TL.LG](#) [PKC.M0.7GL.NG](#)  
[PKG.M0.4TL.LZ](#) [PPG.M1.0GG.N](#) [PRG.M0.4GL.LC39GZ](#) [PXG.M0.8GG.NG](#)