

Für diese Unterlage behalten wir uns alle Rechte vor, auch für den Fall der Patentverletzung oder Gebrauchsmusterinfraktion. Sie darf ohne unsere vorherige schriftliche Zustimmung weder vervielfältigt noch sonstwie benutzt, nach Dritten zugänglich gemacht werden.

Nur rot gestempelte oder auf Laufkarte gedruckte Dokumente unterliegen dem Änderungsdienst und sind zur Fertigung freigegeben. Only red stamped or on jobcard printed documents are managed. These documents are approved for production.

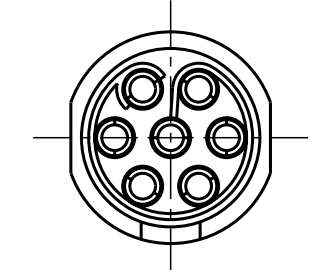
All rights reserved, including possible patents or trademarks. Documents shall not be provided to a third party or duplicated in any form without prior written permission.

CAD: Pro/ENGINEER

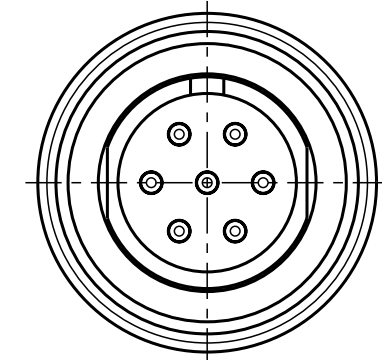
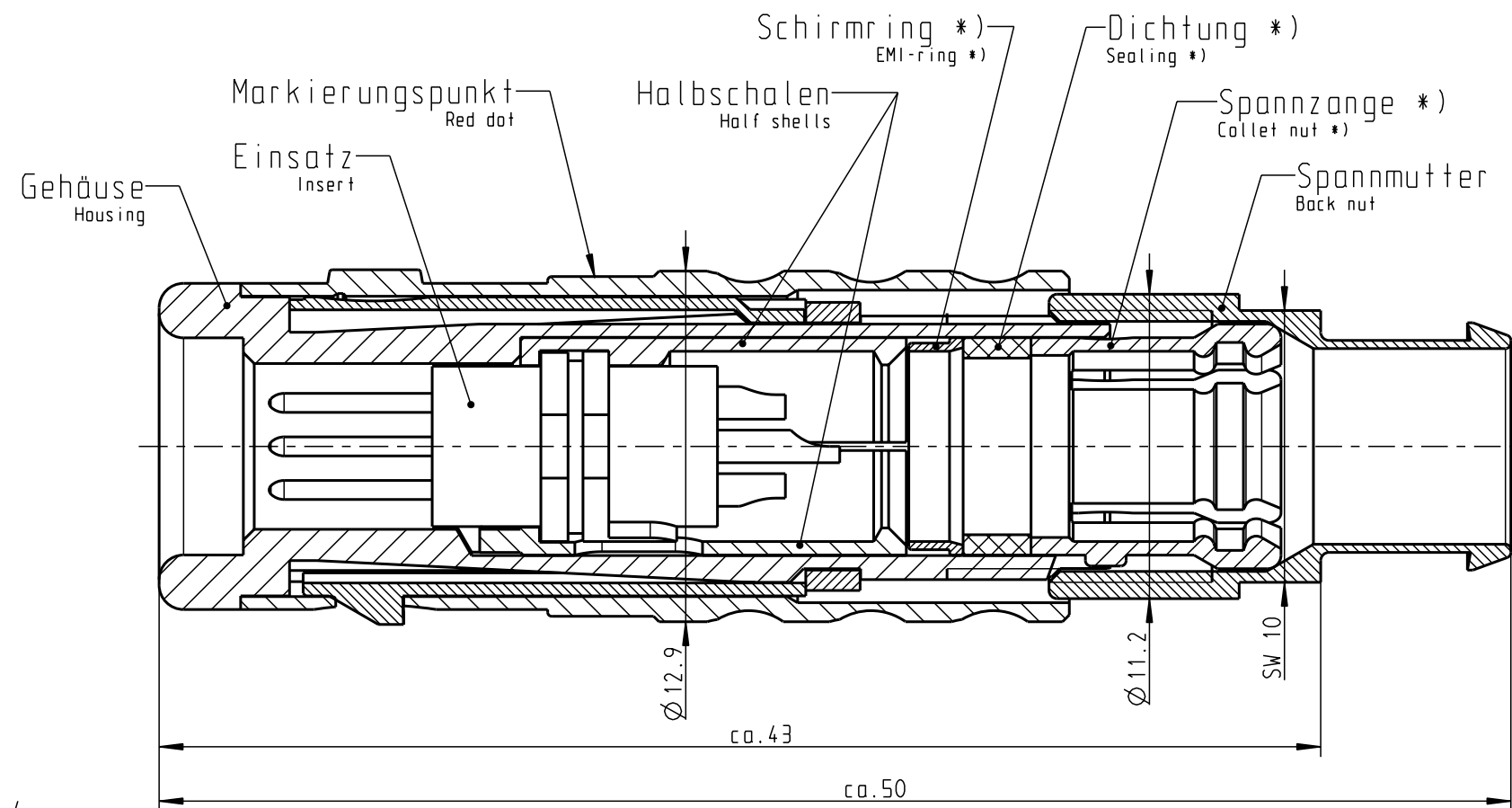
1 2 3 4 5 6 7 8

A  
B  
C  
D  
E  
F

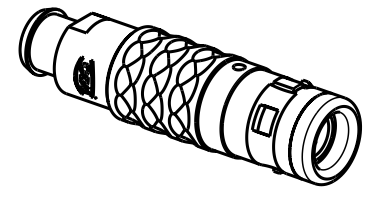
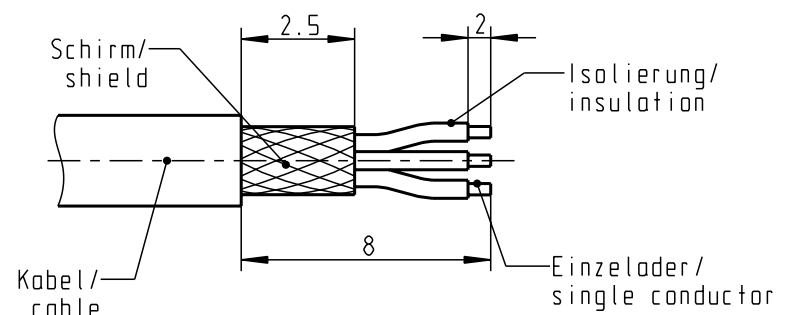
A  
B  
C  
D  
E  
F



Nur Einsatz dargestellt!  
View only insert!



empfohlene Abisolierlänge/  
recommended Cable Preparation



S21KOC-P07MFG0-70.S	> 6.5-7.0 mm
S21KOC-P07MFG0-65.S	> 6.0-6.5 mm
S21KOC-P07MFG0-60.S	> 5.5-6.0 mm
S21KOC-P07MFG0-55.S	> 5.0-5.5 mm
S21KOC-P07MFG0-50.S	> 4.5-5.0 mm
S21KOC-P07MFG0-45.S	> 4.0-4.5 mm
S21KOC-P07MFG0-40.S	> 3.5-4.0 mm
S21KOC-P07MFG0-35.S	> 3.0-3.5 mm
S21KOC-P07MFG0-30.S	> 3.0-3.5 mm
S21KOC-P07MFG0-25.S	> 2.0-2.5 mm
S21KOC-P07MFG0-20.S	> 1.5-2.0 mm

Technische Daten/Technical Data:

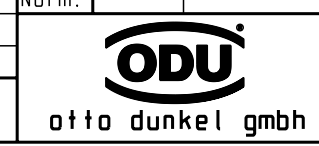
Werkstoffe/Materials: Gehäuse/Housing:	Cu-Legierung /Cu-alloy	KontaktØ /ContactØ:	Ø 0.7 mm
Kontakte/Contacts:	Cu-Legierung /Cu-alloy	Anschluß/Termination:	0.38mm <sup>2</sup> AWG 22
Isolierkörper/Insulation Body:	PEEK	Löt/Solder	
		Prüfspannung/Test Voltage:	875 V AC
Oberflächen/Surfaces: Gehäuse/Housing	matt verchromt matt chromed	Strombelastung/Current Load: Einzelkontakte/single contacts	7A
Kontakte/Contacts:	gal. Au		

Schutzart im gesteckten Zustand: IP 68  
/Protection Class in mated condition

\*) Darstellung nur Beispiel  
View only for example

S21KOC-P07MFG0-..AS	rot/red	S21KOC-P07MFG0-50.S	> 4.5-5.0 mm
S21KOC-P07MFG0-..BS	weiß/white	S21KOC-P07MFG0-45.S	> 4.0-4.5 mm
S21KOC-P07MFG0-..CS	gelb/yellow	S21KOC-P07MFG0-40.S	> 3.5-4.0 mm
S21KOC-P07MFG0-..DS	grün/green	S21KOC-P07MFG0-35.S	> 3.0-3.5 mm
S21KOC-P07MFG0-..ES	blau/blue	S21KOC-P07MFG0-30.S	> 3.0-3.5 mm
S21KOC-P07MFG0-..FS	grau/grey	S21KOC-P07MFG0-25.S	> 2.0-2.5 mm
S21KOC-P07MFG0-..GS	schwarz/black	S21KOC-P07MFG0-20.S	> 1.5-2.0 mm
Artikelnummer/ Partnumber	Farbe Knickschutzfülle/ Colour of the Cable bend relief	Artikelnummer/ Partnumber	Kabel-Ø/ cable-Ø

Maße ohne Toleranzangabe nach mittel DIN ISO 2768		Rohteil:		Rohgew.:	PE-Modell-Nr.:
2007 Tag Name		Benennung:		CAD-Nr.:	Bl.:
Bearb. 10.10 Lengmüller		Stecker cpl.		00031949	
Gepr. Norm.		Zeichnungs Nr.:		Maßstab:	
		S21KOC-P07MFG0-...S		4:1	
		Ersatz für: S21KOC-P07MFG0-... v. 08.05.06		Vervielf. Pause	
		Nr.:			



## X-ON Electronics

Largest Supplier of Electrical and Electronic Components

*Click to view similar products for [Circular Push Pull Connectors](#) category:*

*Click to view products by [ODU manufacturer](#):*

Other Similar products are found below :

[6407-249V-11273P](#) [6408-201V-13273](#) [6408-202V-13343](#) [6408-202V-17343](#) [EZG.0B.309.CLN](#) [FFA.2S.310.ZLA](#) [FGA.1B.307.CYCD72Z](#)  
[FGJ.1B.304.CLLD76](#) [FGJ.1B.306.CWLD72](#) [FGJ.2B.302.CYMD82Z](#) [FGJ.3B.304.CYMD10Z](#) [FGJ.3B.304.CYMD82Z](#) [FHG.1B.303.CYCZ](#)  
[PCS.01.250.DLLE24](#) [PHG.0K.305.CYMC40Z](#) [PHG.1K.308.CLLK85](#) [PKG.M0.6BL.LZ](#) [PLC.M1.0SL.LA](#) [GMA.10.290.DN](#)  
[GMA.3B.090.DA](#) [PRG.M0.6GL.LC52GZ](#) [PSA.1S.275.CTLC66](#) [133020F](#) [1331ER193MZ](#) [1332M107MZ](#) [EAJ.1B.306.CWA](#)  
[ECG.XB.312.CLL](#) [1589430-2](#) [ELF.00.250.NTL](#) [BRR.2S.200.PZVG](#) [HR10A-P](#) [CAH.M34.SLL.C72GZ](#) [CAJ.M34.SLL.C72GZ](#) [300500](#)  
[EXG.0B.309.HLN](#) [FFA.2E.302.CLAC80Z](#) [FFB.1S.250.CLAC27](#) [FGA.2B.306.CYCD92Z](#) [FGJ.2B.302.CYMD62Z](#) [FGJ.2B.307.CLLD99](#)  
[FGJ.3B.308.CLLD72Z](#) [FHG.1B.303.CYCD62](#) [FLC.00.250.CTAC31](#) [PCS.01.250.DLLE31](#) [PKA.M1.0TL.LG](#) [PKC.M0.7GL.NG](#)  
[PKG.M0.4TL.LZ](#) [PPG.M1.0GG.N](#) [PRG.M0.4GL.LC39GZ](#) [PXG.M0.8GG.NG](#)