

Notes:

Interface	Signal	Pin
EMAC	EMAC_MDC_out	Any GPIO
	EMAC_MDIO_in	
	EMAC_MDO_out	
	EMAC_CRS_out	
I2C	I2CEXT0_SCL_in	Any GPIO
	I2CEXT0_SDA_in	
	I2CEXT1_SCL_in	
	I2CEXT1_SDA_in	
General Purpose SPI	HSPICLK_in_out	Any GPIO
	HSPID_in_out	
	HSPICLK_in_out	
	HSPICLK_in_out	

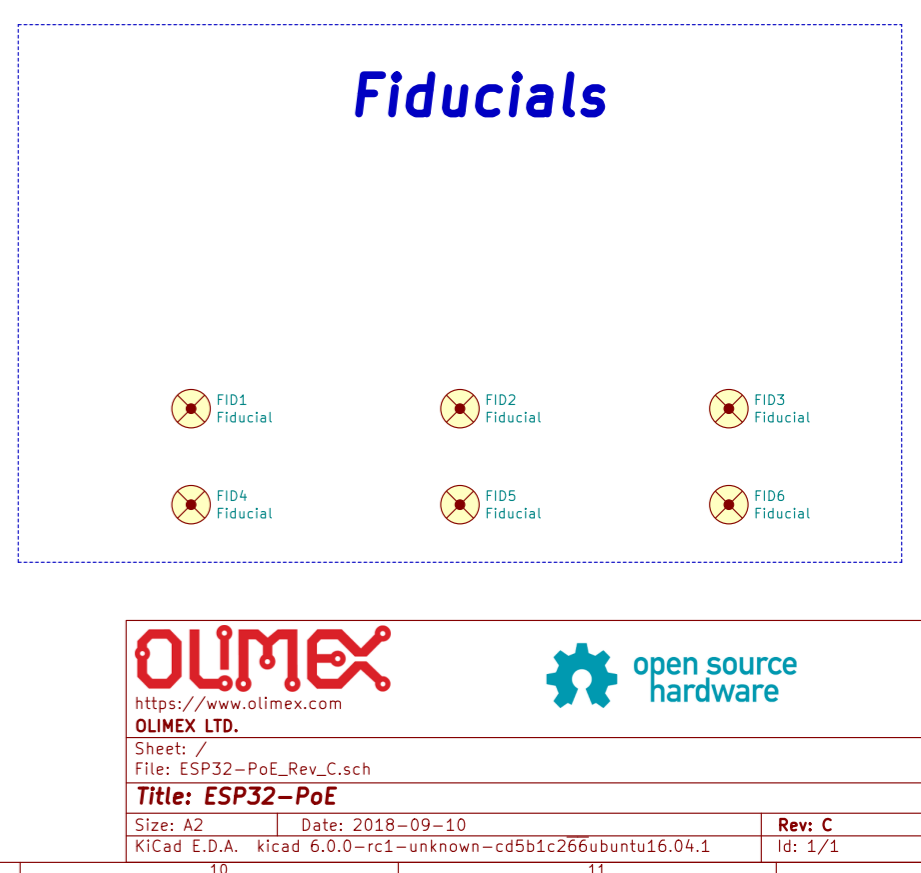
Internal Bootstrapping Resistors	
MTDI/GPIO12:	Pull-Down
GPIO0:	Pull-Up
GPIO2:	Pull-Down
GPIO4:	Pull-Down
MTDO/GPIO15:	Pull-Up
GPIO5:	Pull-Up

Voltage of Internal LDO(VDD, VDDIO)	
Pin	Default
GPIO12/MTDI	3.3V
GPIO0	1.8V

Bootstrapping Pins Settings			
Pin	Default	SPI Flash Boot	Download Boot
GPIO0	Pull-Up	0	0
GPIO2	Pull-Down	Don't-care	Don't-care

Debugging Log on UOTXD During Booting			
Pin	Default	UOTXD Toggling	UOTXD Silent
GPIO15/MTDO	Pull-Up	1	0

Timing of SDO State					
Pin	Default	Falling-edgeOutput	Rising-edgeOutput	Falling-edgeOutput	Rising-edgeOutput
GPIO15/MTDO	Pull-Up	0	0	1	1
GPIO5	Pull-Up	0	1	1	1



X-ON Electronics

Largest Supplier of Electrical and Electronic Components

Click to view similar products for [WiFi Development Tools - 802.11 category](#):

Click to view products by [Olimex manufacturer](#):

Other Similar products are found below :

[YSAEWIFI-1](#) [SKY65981-11EK1](#) [QPF7221PCK-01](#) [SIMSA915C-Cloud-DKL](#) [SIMSA433C-Cloud-DKL](#) [ISM43903-R48-EVB-E](#)
[QPF4206BEVB01](#) [RN-G2SDK](#) [SKY85734-11EK1](#) [SKY85735-11EK1](#) [ENW49D01AZKF](#) [ESP-LAUNCHER](#) [MIKROE-2336](#)
[EVAL_PAN1760EMK](#) [EVAL_PAN1026EMK](#) [ATWINC1500-XPRO](#) [2471](#) [DM990001](#) [WRL-13711](#) [2999](#) [ATWILC3000-SHLD](#) [DFR0321](#)
[TEL0118](#) [3213](#) [DFR0489](#) [WRL-13804](#) [DEV-13907](#) [UP-3GHAT-A20-0001](#) [3405](#) [TEL0078](#) [2680](#) [2702](#) [2821](#) [3044](#) [3606](#) [3653](#) [3654](#) [4000](#)
[4172](#) [4178](#) [4201](#) [4264](#) [4285](#) [CS-ANAVI-25](#) [CS-ANAVI-26](#) [CS-ANAVI-23](#) [CS-ANAVI-24](#) [CS-ANAVI-28](#) [CS-ANAVI-29](#) [CS-ANAVI-30](#)