

1 2 3 4 5 6

A B C D

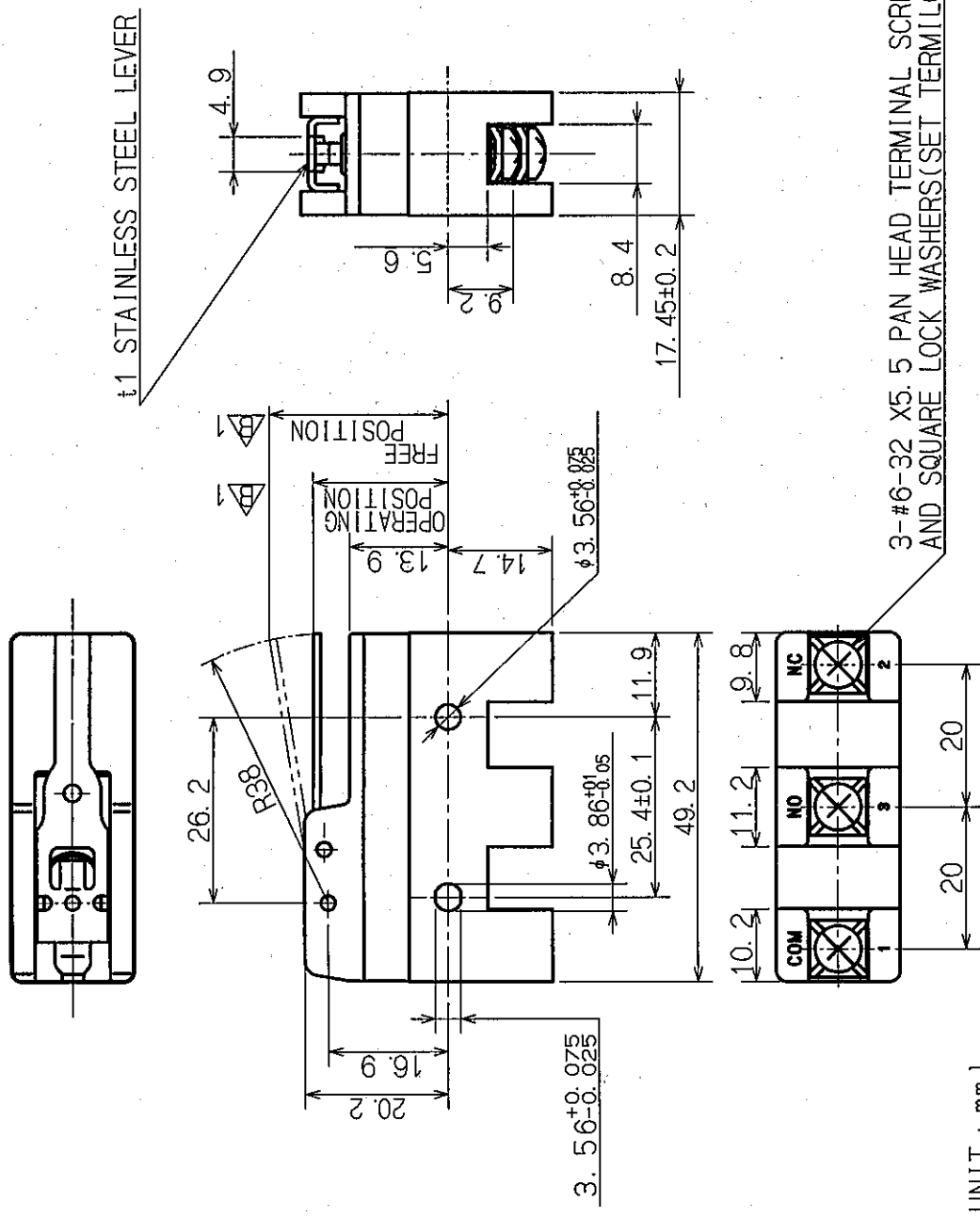
1. OPERATING CHARACTERISTICS

ITEM	SPECIFICATION
OPERATING FORCE	0.47N MAX.
RELEASING FORCE	49mN MIN.
PRETRAVEL *	6 mm MAX.
MOVEMENT DIFFERENTIAL	0.8mm MAX.
OVERTRAVEL	3.2mm MIN.
OPERATING POSITION	19±0.8mm
FREE POSITION	24.2mm MAX.

*REFERENCE VALUE

2. RATINGS (UL/CSA)

15A 125.250 or 480VAC
 1/2A 125VDC. 1/4A 250VDC
 1/8HP 125VAC. 1/4HP 250VAC



(UNIT : mm)

MATERIAL		FINISH		TOLERANCES UNLESS SPECIFIED		DESIGNED		CHECKED		APPROVED	
B1	Oct. 27 '08	CORRECTION	#M3080687	Y. Naito							
B	Feb. 7 '08	CHANGE OF LEVER	#M3080090	I. Ozoe			Oct. 27 '08				Oct. 27 '08
A1	Mar. 1 '99	CHANGE OF SPEC.	#M3990217	S. Iwata			sp. Naito				S. Fukui
SYM	DATE	E/C CONTENTS	E/C NO.	SIGN							

SCALE 1:1

3RD ANGLE

SHEET 1/1

BASIC SWITCH
 OUTLINE DRAWING

DRWG NO. 6475136-5 B1

DESIGNED FOR Z-15GW544-B2-K

X-ON Electronics

Largest Supplier of Electrical and Electronic Components

Click to view similar products for [Basic / Snap Action Switches](#) category:

Click to view products by [Omron](#) manufacturer:

Other Similar products are found below :

[5SM901-S12](#) [5SM9-S12N195](#) [602EN532](#) [602EN535-RB](#) [602HE5-RB1](#) [604HE162](#) [604HE223-6B](#) [624HE17-RB](#) [6HM82](#) [6HM89](#) [6SE1](#)
[6SX1-H58](#) [70500216](#) [70599106](#) [MBD5B1](#) [MBH2731](#) [73-316-0012](#) [EXD-AR20](#) [79211923](#) [79218589](#) [7AS12](#)
[MIL30126AB6BBMD4A12XAU](#) [ML-1155](#) [ML-1376](#) [831010C3.0](#) [831090C2.EL](#) [83131904](#) [84212012](#) [8AS239](#) [8HM73-3](#) [8SX26-H33](#)
[914CE1-6G](#) [PL-100](#) [11SM1077-H4](#) [11SM1077-H58](#) [11SM1-TN107](#) [11SM405](#) [11SM8423-H2](#) [11SX37-T](#) [11SX48-H58](#) [11SM2442-T](#)
[11SM76-T](#) [11SM77-H58](#) [11SM77-T](#) [11SM863-T](#) [11SM866](#) [A7CN-1M-1-LEFT](#) [A831700C7.0](#) [121EN187-R](#) [121EN188-R](#)