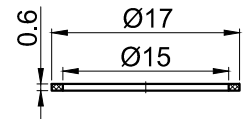
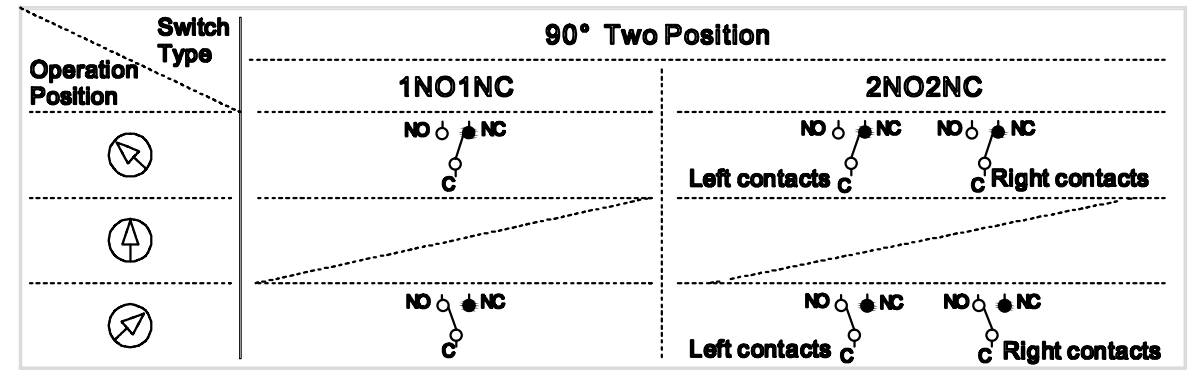


5	6	7
FOR 客户名称	APPROVED 客户确认签字	ATTN 销售负责人



PANEL CUTOUT  
MAX.PANEL THICKNESS  
6 mm

Contact Composition



Part Number: LAS1-AJ-□Y/◇◆●/◎

□	Contact structure	◇	Operation position	●	Key-lock maintain position
11	1NO 1NC	2	Two Position $\swarrow \searrow$	A	LO OR
22	2NO 2NC	◆	Operation type	B	LO ●R
		1	Maintain $\swarrow \searrow$	C	● LO OR
		3	Return $\swarrow \searrow$	◎	IP class
				No Letter	IP40
				P	IP65

SPECIFICATIONS:

- 1.Switch Rating: AC220V/0.5A, DC110V/0.1A.
- 2.Mechanical Life:  $\geq 200,000$  cycles.
- 3.Electrical Life:  $\geq 50,000$  cycles.
- 4.Contact Resistance:  $\leq 50m\Omega$ .
- 5.Insulation Resistance:  $\geq 100M\Omega$ .
- 6.Dielectric Strength:  
Between terminals of the same pole: AC 1,500V, RMS 50Hz, 1min;  
Between terminals of different pole: AC 2,000V, RMS 50Hz, 1min.
- 7.Operating Temperature:  $-25^{\circ}C \sim +55^{\circ}C$  (No Freezing).
- 8.IP Class: IP40, IP65 (Maintain can made to order).
- 9.Terminal Type: Pin Terminal (2.8 x 0.5mm).

MATERIALS:

- 1.Contact: Silver alloy.
- 2.Body: PC.
- 3.Base: PBT.

BRAND 品牌	<b>ONPOW</b>	红波按钮制造有限公司 ONPOW PUSH BUTTON MANUFACTURE CO.,LTD.	
USED 用途	APPD 审核	CH	2019/06/10
FINISH 处理	CHKD 校对	NCH	2019/06/10
SCALE 比例	1.4 : 1	UNIT 单位	mm
TITLE 名称		LAS1-A Series Pushbutton Switches	
DWG NO. 图号		LAS1-AJ-Y二位置	
FILE NAME 档案名称		SHEET 张	1 / 1
		REV. 更改	1

## X-ON Electronics

Largest Supplier of Electrical and Electronic Components

*Click to view similar products for [Onpow](#) manufacturer:*

Other Similar products are found below :

[AD16-16M/12V](#) [AD16-16M/230V](#) [AD16-16M/24V](#) [AD16-22SM/12V](#) [AD16-BUZZER/220V](#) [AD16-BUZZER/24V](#) [AD16S-BUZ/RG/12V](#)  
[AD16S-BUZ/RG/24V](#) [GQ12-AF-10D/J/B/12V/S](#) [GQ12-AF-10D/J/G/12V/S](#) [GQ12-AF-10D/J/G/24V/S](#) [GQ12-AF-10D/J/R/12V/S](#) [GQ12-AF-](#)  
[10D/J/R/24V/S](#) [GQ12-AF-10D/J/Y/12V/S](#) [GQ12-AF-10/J/A](#) [GQ12-AH-10E/J/G/24V/S](#) [GQ12F-D/B/12](#) [GQ12F-D/B/24](#) [GQ12F-D/G/12](#)  
[GQ12F-D/G/24](#) [GQ12F-D/O/12](#) [GQ12F-D/O/24](#) [GQ12F-D/R/12](#) [GQ12F-D/R/24](#) [GQ12F-D/W/12](#) [GQ12F-D/W/24](#) [GQ12F-D/Y/12](#) [GQ12F-](#)  
[D/Y/24](#) [GQ12S-10/J/G/A](#) [GQ12S-10/J/R/A](#) [GQ12S-10J/T-R](#) [GQ16B-M 12V](#) [GQ16B-M/24V](#) [GQ16F-10D/J/B/12V/S](#) [GQ16F-10D/J/R/12V/S](#)  
[GQ16F-10E/J/B/24V/S](#) [GQ16H-10/J/N](#) [GQ16PF-10/N](#) [GQ19-11W](#) [GQ19B-10/J/N](#) [GQ19B-M 12V](#) [GQ19B-M/24V](#) [GQ19F-10D/B/12V/S](#)  
[GQ19F-10D/B/24V/S](#) [GQ19F-10D/G/12V/S](#) [GQ19F-10D/G/24V/S](#) [GQ19F-10D/J/B/12V/S](#) [GQ19F-10D/J/B/24V/S](#) [GQ19F-10D/J/G/12V/S](#)  
[GQ19F-10D/J/G/24V/S](#)