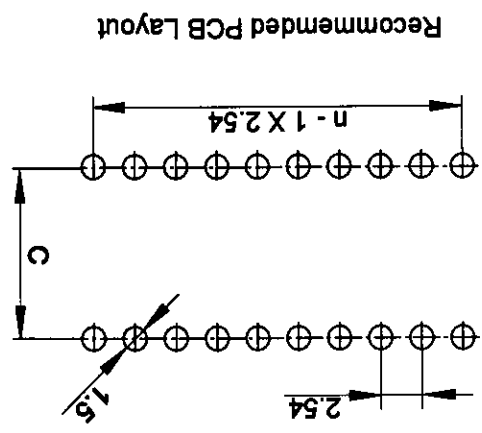
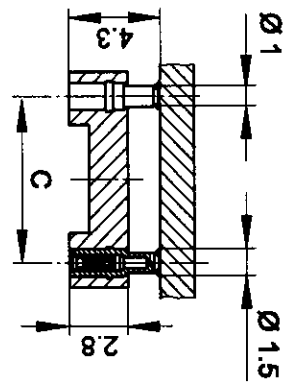
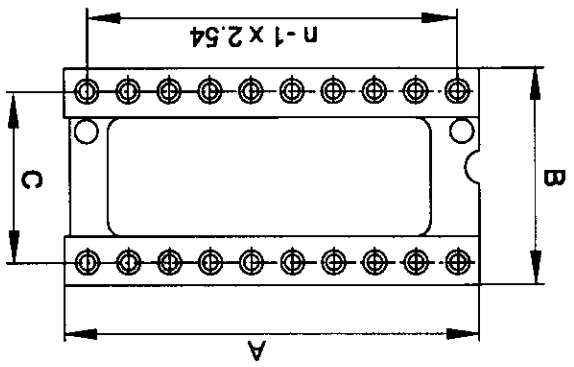




Part Number BU-* * 0Z-178HT
 * - NUMBER OF POSITIONS
 mm

Units	Drawing	Reviewed	Approved
Date	06/13/97	Sheet 1 of 1	Rev. A



Positions	A	B	C
04	5.08	10.08	7.62
06	7.62	10.08	7.62
08	10.16	10.08	7.62
10	12.70	10.08	7.62
14	17.78	10.08	7.62
16	20.32	10.08	7.62
18	22.86	10.08	7.62
20	25.40	10.08	7.62
22	27.86	12.62	10.16
22(1)	27.94	10.08	7.62
24	30.48	17.70	15.24
24(1)	30.48	10.08	7.62
28	35.56	17.70	15.24
28(1)	35.56	10.08	7.62
32	40.64	17.70	15.24
36	45.75	17.70	15.24
40	50.80	17.70	15.24
48	60.96	17.70	15.24
50	63.50	25.32	22.86
64	81.28	25.32	22.86

Ratings:
 Current 1A
 Voltage 10 mV to 60V
 Contact resistance ≤ 7mΩ
 Insulation resistance > 10¹²Ω
 Withstand voltage 1000V (RMS)

Materials:
 PBT Glass Filled, UL94V-0
 Turned Brass, Flash Copper, Nickel 2-3µm, Tin 5µm
 Sleeve Beryllium-copper, Nickel 2-3µm, Gold 0.25µm
 Clip -55°C/+125°C, 260°C for 5 sec. / 215°C for 2 minutes
 Insertion depth 2.4mm min. - 3.8mm max.
 Insertion diameter 0.40mm min. - 0.56mm max.
 Mechanical Life 100 Cycles

X-ON Electronics

Largest Supplier of Electrical and Electronic Components

Click to view similar products for on shore technology manufacturer:

Other Similar products are found below :

[WMS-080Z](#) [ED028PLCZ-SM-N](#) [OSTYK41204030](#) [OSTYK41208030](#) [OSTYK21104030](#) [SA486040](#) [BU180Z-178-HT](#) [OSTYK42109030](#)
[OSTYK44110030](#) [OSTYK44105030](#) [101-606](#) [OSTYK21105030](#) [OSTYK55104030](#) [ES1200/08DSFB](#) [ES1200/06DSFB](#) [OSTYK22105030](#)
[OSTYK33110030](#) [BU160Z-178-HT](#) [302-S641](#) [OSTYK44108030](#) [101-646](#) [OSTYK55102030](#) [302-R401](#) [SA246040](#) [OSTYK33104030](#)
[ES1200/02DSFB](#) [302-R301](#) [SA243000](#) [SA326000](#) [OSTYK51103030](#) [302-R341](#) [OSTYK41202030](#) [ES1000/08DSFB](#) [SA163040](#) [SA143040](#)
[SA283040](#) [SH2-34G-PT](#) [OSTYK22103030](#) [OSTYK22102030](#) [101-266](#) [SA286000](#) [OSTYK44106030](#) [SA406000](#) [ES1000/04DSFB](#)
[ES1000/03DSFB](#) [ES1000/06DSFB](#) [ED032PLCZ-SM-N](#) [101-346](#) [SA083000](#) [EDSTL950KS](#)