



SIP-1A05 REED RELAY

PAN CHANG

COIL SPECIFICATIONS

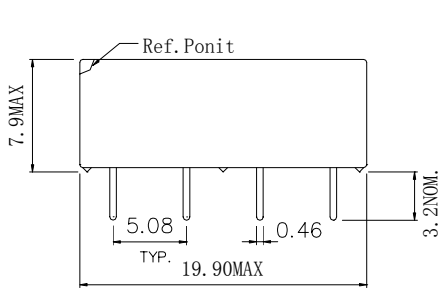
Contact F	Coil Voltage			Coil Resistance			Operate Voltage			Release Voltage			Minimum Input Power		
	Volts						Volts			Volts			Mw		
				10% (20 ° C)			Must operate by (20 ° C)			Must release by (20 ° C)					
	Min	Nom	Max	Min	Nom	Max	Min	Nom	Max	Min	Nom	Max	Min	Nom	Max
1-Form-A		5	15	450	500	550			3.75	0.6				50	

MECHANICAL DIMENSIONS

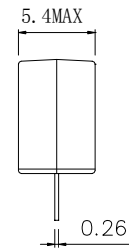
Mechanical Dimensions:

All dimensions are measured in millimeters

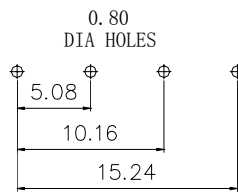
SIP Form A



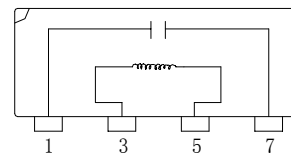
(一) Front View



(二) Side View



(三) PCB Hole Layout



(四) CIRCUIT DIAGRAM

*Remark:

(1) All dimensions are measured in millimeters

APPROVED:

CHECKED:

PREPARED:

X-ON Electronics

Largest Supplier of Electrical and Electronic Components

Click to view similar products for [General Purpose Relays](#) category:

Click to view products by [PAN](#) manufacturer:

Other Similar products are found below :

[PCN-105D3MH,000](#) [59641F200](#) [5JO-1000CD-SIL](#) [5X827E](#) [5X837F](#) [5X840F](#) [5X842F](#) [5X848E](#) [LY2N-AC120](#) [LY2S-AC220/240](#) [LY2-US-AC120](#) [LY2-US-DC24](#) [LY3-US-AC120](#) [LY4F-UA-DC12](#) [LY4F-UA-DC24](#) [LY4F-US-AC120](#) [LY4F-US-AC240](#) [LY4F-US-DC24](#) [LY4F-VD-AC110](#) [LYQ20DC12](#) [M115C60](#) [M115N010](#) [M115N0150](#) [603-12D](#) [60HE1-5DC](#) [60HE2S-12DC](#) [61211T0B4](#) [61212T400](#) [61222Q400](#) [61243B600](#) [61243C500](#) [61243Q400](#) [61311BOA2](#) [61311BOA6](#) [61311BOA8](#) [61311C0A2](#) [61311COA1](#) [61311COA6](#) [61311F0A2](#) [61311QOA1](#) [61311QOA4](#) [61311T0D6](#) [61311TOA6](#) [61311TOA7](#) [61311TOB3](#) [61311TOB4](#) [61311U0A6](#) [61312Q600](#) [61312T400](#) [61312T600](#)