

## 导电性聚合物混合铝电解电容器

产品目录

# Hybrid



## 本网站中记载的本公司商品及技术信息等用户使用时的 要求及注意事项

- 如将本规格书刊上的产品用于特殊质量以及有可靠性要求, 因其故障或误动作有可能会直接威胁生命或对人体造成危害等用途时 (例: 宇宙/航天设备, 运输/交通设备, 燃烧设备, 医疗设备, 防灾/防范设备, 安全装置等), 需要针对该用途进行规格确认, 请务必向弊司担当垂询。
- 本规格书记载了单个零部件的品质和性能。在使用时, 请务必在贴装在贵司产品上并在实际的使用环境下进行评估和确认。
- 无论任何用途, 如需用于高可靠性要求的设备时, 建议在采用保护电路及冗长电路等措施, 保护设备安全的同时, 请顾客进行安全性测试。
- 本规格书刊登的产品及其规格, 为了得到进一步的改进, 完善, 将会在没有预告的情况下进行更改, 请予以谅解。为此, 在最终设计, 购买或使用, 无论任何用途, 请事先申请并确认最新, 最详细的产品规格书。
- 本规格书刊登的技术信息中的产品典型动作, 应用电路等示例并不保证没有侵犯本公司或第三方的知识产权, 同时也不意味是对实施权的认可。
- 在出口或向非日本居住者提供本规格书刊登的产品, 产品规格, 技术信息时, 请遵守该国家的相关法律, 尤其是应遵守有关安全保障出口管理方面的法律法规。

## 关于EU RoHS指令 / REACH规定符合确认书

- 对应RoHS指令 / REACH规定的产品切换时期因产品而异。
- 如果使用库存品不确定是否对应RoHS指令 / REACH规定的话, 请通过「咨询表格」选择「业务咨询」向弊司垂询。

如果脱离本规格书擅自使用弊司产品的话, 弊司不承担任何责任。

## 通知事项

### ■ 适用法律及限制

- 本产品符合RoHS指令（关于限制在电子电器设备中使用某些有害成分的指令）（2011/65/EU）。
- 本产品所用零部件在生产制造工序中未故意使用“蒙特利尔破坏臭氧层物质管制议定书”中所规定限制使用的破坏臭氧层物质。  
未故意使用以下特定溴化阻燃剂。  
PBBs (Poly-Brominated Biphenyls) / PBDEs (Poly-Brominated Diphenyl Ethers)
- 出口本产品时、请遵照外汇及外国贸易法等出口相关法律法规、办理出口手续。
- 本品非联合国编号和联合国分类中的运输危险品

### ■ 使用用途限制

- 本产品为一般电子设备（音像设备、家电产品、业务用设备、办公设备、信息通信设备等）提供通用标准使用用途。
- 顾虑本产品的误动作可能会危及生命或造成财产损失等、以及要求产品有更高的可靠性和安全性时、有必要另行替换适合使用用途的产品规格书。

### ■ 关于知识产权、其他权利

- 本目录中记载的技术信息系表示商品代表性动作及应用电路例等的信息，这并不意味着保证不侵犯本公司或第三方的知识产权或者许可实施权。

## 使用时的遵守事项

### ■ 关于产品规格书

- 本公司规格书系保证零部件本体中的品质。耐久性会因使用环境、使用条件而有所差异，所以用户在使用时，请务必在贴装于贵公司产品的状态下实施实机评估、确认。  
在对本产品的安全性有疑义时，请速与本公司联系，同时请贵公司务必进行技术研讨。
- 切勿在脱离弊社产品规格书记载内容的情况下使用弊社产品。

### ■ 用于更重视安全性的产品时

弊社充分保障产品品质、但对产品寿命等因素导致的短路（或开路）并非万无一失。建议在使用交通运输（列车、汽车、交通信号等）、医疗、航空和航天、电热产品、燃烧和燃气、旋转、防灾和安防等可能会造成人身或其他重大伤害事故的设备时、请务必通过以下措施充分考虑安全性设计以确保安全。

- (1) 设置保护电路、保护装置以保证系统运行更安全可靠。
- (2) 设置冗余电路等、避免单一故障引起的系统风险。

### ■ 关于使用环境

- 本产品为电子设备提供通用标准使用用途、以下特殊环境中的使用不在设计范围内。因此、在以下特殊环境中使用时、可能会影响电容器的性能、使用时请自行充分确认性能及可靠性等。
  - (1) 在水、油、药液、有机溶剂等液体中使用。
  - (2) 在阳光直射下、暴露于室外、尘埃中使用。
  - (3) 在水分（电阻部位的结霜、水渗漏等）、海风、氯气、硫化氢、氨、二氧化硫、氧化氮等腐蚀性气体多的环境中使用。
  - (4) 在静电或电磁波较强的环境中使用。
  - (5) 安装在发热零部件或塑料电线等可燃物周边使用。
  - (6) 树脂密封使用。
  - (7) 使用溶剂、水、水性洗剂清洗焊接后的助焊剂时（特别要注意水溶性助焊剂）。
  - (8) 在酸或碱性环境中使用。
  - (9) 在过度的振动或冲击环境中使用。
  - (10) 在低气压、减压的环境下使用
- 需要考虑冲击电压及瞬时电压因素。  
在冲击电压电路、瞬间施加超高电压的过度现象或施加脉冲高电压等时、注意要在额定电压内使用。
- 本产品使用电解液。  
错误的使用方法不仅会导致快速性能劣化、而且还会导致电解液泄漏等损伤电路板甚至造成终端产品损毁。

## ⚠ 使用时的注意事项 (Hybrid)

### 1. 关于电路设计

#### 1.1 使用温度, 频率

电容器的电气特性会因温度和频率的变动而发生变化。请在确认该变化后再进行电路设计。

(1) 电容器的电气特性因使用温度的变动而变化。

高温时：漏电流增大

低温时：静电容量减少, 介电损耗角正切和阻抗增大

(2) 电容器的电气特性因频率的变动而变化。

高频：静电容量减少, 介电损耗角正切增大, 阻抗减少。

低频：等效串联电阻增大的同时, 纹波电流引起的发热也随之上升。

#### 1.2 使用温度, 寿命

(1) 电容器的寿命受使用温度影响。一般而言, 如果温度降低10 °C, 寿命约增加至2倍。请在类别上限温度以下尽可能低的温度下使用。

(2) 在超出规定范围的条件下使用, 电气特性可能会急剧劣化甚至造成电容器损毁。

设备的周围温度不仅包括设备内的温度, 还包括设备内的发热体 (功率晶体管, IC, 电阻等) 的放射热, 纹波电流引起的自发热等在内的温度。另外, 切勿在电容器反面安装发热体等。

(3) 用以下加速公式计算寿命。

$$L2 = L1 \times 2^{\frac{T1-T2}{10}}$$

L1 : 温度为 T1 °C时的寿命 (h)

L2 : 温度为 T2 °C时的寿命 (h)

T1 : 类别上限温度 + 额定纹波电流发热温度 (°C)

T2 : 计算寿命用的周围温度 + 所用纹波电流的发热温度 (°C)

(4) 务必在规定使用寿命期限内使用, 否则可能会导致发生急剧的特性劣化, 短路, 压力阀动作, 电解液泄漏现象。

#### 1.3 电容器的负荷条件

向电容器施加以下负荷时, 可能会导致急剧的特性劣化, 短路, 电解液泄漏。另外, 还可能会因急剧发热, 产生气体而造成内压上升, 导致压力阀动作, 密封部泄漏电解液, 甚至会导致爆炸或起火。电容器损毁的同时可能会向外部喷溅可燃物 (电解液等)。

(1) 反向电压 (直流用电容器有极性)

因本产品有极性, 所以切勿施加反向电压。使用时请确认极性标示。

(2) 充放电

切勿在反复发生频繁急剧充放电的电路或虽比较缓慢但要求频繁充放电的电路中使用本产品。用于此类电路时, 请务必将充放电条件告知我们。另外, 浪涌电流勿超过100 A。

(3) ON-OFF电路

切勿在一天内频繁开-关10000次以上的ON-OFF电路中使用本产品。用于此类电路时, 请务必将电路条件等告知我们。

(4) 切勿施加超过额定电压 (短时间时为浪涌电压) 的过电压。

在纹波电压 (交流性质) 重叠于直流电压时的峰值低于额定电压的情况下使用。

(5) 纹波电流

切勿施加超过额定纹波电流值的过大纹波电流。

即使在额定纹波电流值以下使用, 也会在直流偏电压低时发生施加反向电压的情况。

请在不会发生施加反向电压的条件下使用。

使用超过规定耐久性寿命的产品时, 即使在额定纹波电流值以下也可能导致ESR特性劣化加剧, 纹波电流引起内部过热, 压力阀动作, 外盒或橡胶膨胀, 电解液泄漏, 甚至还可能导致电容器短路, 爆炸或起火。

#### 1.4 并联2个以上电容器时

因电容器电阻值接近于电路电阻值, 所以有可能导致电容器间的电流失去平衡, 过大的纹波电流流入部分电容器。请充分考虑布线方法以避免流入过大的纹波电流。另外, 切勿串联使用。

## 1.5 安装位置的设计

### (1) 双面电路板

用于双面电路板时,切勿在安装电容器部位的直下方布置电路图。

### (2) 压为避免妨碍压力阀动作,压力阀上方须预留空间。(适用于 $\varphi 10$ mm以上)

为避免妨碍压力阀动作,外盒上有压力阀的电容器须间隔 2 mm以上。

间隔距离短时,可能会造成压力阀动作不良甚至导致电容器爆炸。

### (3) 避免在压力阀上方布线或布置电路图(适用 $\varphi 10$ mm以上)

切勿在压力阀上方布置电路图,特别是高压或大电流的电路配线。压力阀动作时会喷出 $100\text{ }^{\circ}\text{C}$ 以上的可燃性高温气体,气体凝缩在电路图上,可能会导致配线外皮溶解引发火灾等二次灾害。

### (4) 切勿在封口部下方布置电路图

一旦电解液泄漏,可能会发生漏电或电迁移导致短路。

## 1.6 电容器的绝缘

外盒与阴极端子,阳极端子以及电路图间的完全电路性隔离。

## 1.7 外装涂层

覆盖于电容器外盒的复合膜,仅用于标示,不保证具备电气绝缘性能。

## 2. 关于贴装

### 2.1 贴装前的预备知识

(1) 切勿再次使用组装且通电后的电容器。

(2) 电容器可能会发生再闪击电压,可用 $1\text{ k}\Omega$ 左右的电阻进行放电。

(3) 长期保存后的电容器的漏电流可能会增大,可用 $1\text{ k}\Omega$ 左右电阻进行电压处理。

(4) 避免电容器掉落坠地。因掉落坠地后的电容器会发生物理或电气性损伤,所以切勿使用掉落坠地后的电容器。

(5) 切勿拆卸分解使用电容器。拆卸分解电容器会导致密封性下降,性能劣化,寿命短缩,电解液泄漏等。

### 2.2 安装时

(1) 安装前请确认电容器的额定容量,额定电压。

(2) 安装前请确认电容器的极性。

(3) 安装前请确认电容器的端子尺寸和焊盘尺寸。尺寸不匹配可能会导致发生短路,安装强度不够等情况。

(4) 贴装时的外加压过大,可能会导致发生电容器漏电流增大或短路,断线,从基板脱落等情况。

### 2.3 浸流焊

(1) 本产品为回流焊专用零部件。请使用红外热风并用等气氛热处理方法。

※ 切勿用于浸流焊。

(2) 请在产品规格书规定的焊接条件(预热,温度,时间,次数等)范围内焊接。

※ 温度测量方法:因用环氧系粘剂在电容器上方粘贴了热电偶,量产测温时须注意。

(3) 二次回流焊时,应在第一次回流焊后的电容器温度降至常温后,再进行第二次回流焊。

(4) 即使是在推荐的回流焊条件下,也可能会发生电容器外盒变色或膨胀现象,但并不影响产品的可靠性,敬请谅解。

(5) 回流焊等产生的热量可能会使阴极标示部位的印字产生裂纹,但并不影响产品的可靠性,敬请谅解。

(6) 使用VPS回流焊时,因温度急剧上升可能会发生由特性变化或外观变化引起的贴装问题,所以推荐在 $3\text{ deg/秒}$ 以下的升温速度条件下使用。详情请洽询。

### 2.4 手工焊接

(1) 请在产品规格书规定的焊接条件(温度,时间)范围内焊接,或者在 $350\text{ }^{\circ}\text{C}$ ,3秒以下的条件下焊接。

(2) 在用烙铁将已焊好的电容器拆下返修时,应注意避免对电容器端子施加应力,并在焊锡充分溶解后再修整。

(3) 因烙铁头触碰电容器可能会导致电容器损毁,所以应避免发生触碰。

### 2.5 焊接后的处理

(1) 因通过端子传导至内部素子的外力可能会导致电容器损毁,所以切勿扭曲、斜置已经焊接在印刷电路板上的电容器。

(2) 因通过端子传导至内部素子的外力可能会导致电容器损毁,所以切勿抓提电容器来移动电路板。

(3) 因施加超过规定范围的冲击力或重量等机械性应力会导致电容器损毁,所以请避免安装在电路板上的电容器与其他物品或其他零部件发生碰撞。

## 2.6 清洗电路板

(1) 可承受60℃以下浸渍(可用超声波),5分钟以内的清洗。但清洗后务必充分涮洗,烘干。

### 【对象溶剂】

Pine Alpha ST-100S, Aqua Cleaner 210SEP, Clean-thru 750H / 750L / 710, Sunelec B-12, Sunelec B-12, Cold Cleaner P3-375, Techno Cleaner 219, DK Be-clear CW-5790, Telpene Cleaner EC-7R, Technocare FRW-17 / FRW-1 / FRV-1

※ 为保护地球环境,切勿使用破坏地球臭氧层的清洗剂。

(2) 只要产品规格书中无规定,切勿使用以下溶剂清洗电容器。

(a) 卤素系溶剂:可能会渗入(扩散)至电容器内部引起分解反应,游离的氯离子和铝发生化学反应发生腐蚀电容器的情况。

特别禁止使用1-1-1 Trichloroethane。

有清洗保证的电容器,务必使用产品规格书记载的清洗剂,在规定的清洗条件(温度,时间等)范围下清洗。

(b) 碱性溶剂:腐蚀铝盒(溶解)

(c) 石油溶剂:封口橡胶劣化

(d) 二甲苯:封口橡胶劣化

(e) 丙酮:标示消失

(3) 电路板清洗后立即强行烘干,以免电容器封口部与电路板之间残留清洗剂。(类别温度上限温度以下)

(4) 严格执行清洗剂防污染管理(电导度,PH,比重,含水量等)。

清洗剂受污染后,可能会发生氯气浓度升高导致电容器内部腐蚀的情况。清洗剂中的助焊剂浓度,须控制在2 wt % 以下。

(5) 清洗方法不当可能会导致产品标示模糊甚至消失。

※ 因部分产品无法清洗或有无法使用的清洗剂,如有不明之处敬请洽询。

## 2.7 固定粘剂,涂层剂

当以固定电容器,电路板防潮为目的使用粘剂或涂层剂时,其材料中所含溶剂可能会发生腐蚀电容器的现象,所以请选用材料中不含卤素类化合物的粘剂或涂层剂。另外,聚合物应避免使用开氟丁二烯。

硬化,烘干粘剂和涂层时,务必注意不要残留溶剂。

※ 电路板清洗后进行粘接或涂层时,为避免电容器封口部与电路板之间残留清洗剂,清洗后须立即强行烘干。

另外,切勿在电容器封口部的1/3以上的预留部位进行粘接或涂层。

## 2.8 熏蒸处理

在向海外出口装配有铝电解电容器的电子设备时,用于包装的木制包装材料有可能用溴化甲基等卤素化合物做过熏蒸处理。如熏蒸处理后的烘干不充分,包装材料可能会在运输中释放残留在包装材料中的卤素化合物。被释放的卤素化合物渗入电容器内部导致发生腐蚀反应。请务必充分确认熏蒸处理,烘干后的包装材料是否残留卤素化合物。

另外,禁止对捆包后的电子设备做整体熏蒸处理。

## 3. 使用装配电容器的终端产品时

### 3.1 环境条件

避免在以下环境中使用装配电容器的终端产品。

(1) 超过类别上,下限温度的环境

(2) 直接接触水,盐水及油的环境

(3) 发生结露的环境

(4) 充满有毒气体(硫化氢,亚硫酸,亚硝酸,氯气及氯化物,溴素及溴化合物,氨气等)的环境

(5) 臭氧,放射线,紫外线照射的环境

(6) 超过规定范围的冲击或振动条件的环境

### 3.2 终端产品使用中的注意事项

(1) 切勿直接触摸电容器的端子

触摸正在使用的终端产品的电容器端子,可能会导致触电。电容器铝盒的露出部位并不绝缘,切勿直接触摸。

(2) 避免导体造成电容器端子间短路。切勿将酸,碱等导电性溶液浇淋在电容器上。电路性短路状态,电路异常等可能会导致电容器损毁。

(3) 在电容器周边使用含有较多硅氧烷的硅材料时,可能会导致电气性能异常。

#### 4. 如发生万一

(1) 正在使用的终端产品的电容器的压力阀动作, 产生气体时, 须切断终端产品的总电源或者将电源插头从电源插座中拔出。如放置, 不切断电源, 可能会导致因电容器短路引起的电路损毁, 气化气体的液化, 电路短路甚至会导致发生终端产品烧损等二次灾害。

(从电容器压力阀里喷出的气体, 是气化后的电解液, 而非烟雾。)

(2) 电容器压力阀动作时, 会喷出100 °C以上的高温气体, 脸部切勿靠近。

万一气体进入眼睛或被误吸时, 请立即用清水清洗眼睛或漱口。皮肤接触后, 可用肥皂冲洗。

#### 5. 保管

(1) 长期放置后的电容器, 有漏电流增大的倾向。这是由无负荷状态下的氧化皮膜的劣化引起的, 虽然有施加电压后会降低的特性, 但开始使用时可能会流过大量的皮膜修复电流, 成为过大漏电流引起电路异常的主要原因。

产品有效期限为从出货检查日起算的42个月。

保存条件为常温 (5 °C ~ 35 °C), 常湿 (45 % ~ 85 %) 无直射阳光。

(2) 保存环境

避免在超过产品规格书记载环境范围或以下环境中保存。

(a) 超过类别上, 下限温度的环境

(b) 直接接触水, 盐水及油的环境

(c) 发生结露的环境

(d) 充满有毒气体 (硫化氢, 亚硫酸, 亚硝酸, 氯气及氯化物, 溴素及溴化合物、氨气等) 的环境

(e) 臭氧, 放射线, 紫外线照射的环境

(f) 超过规定范围的冲击或振动条件的环境

#### 6. 废弃处理

请采取以下任一方法处理废弃电容器。

(1) 在电容器上开孔, 或将电容器压碎后烧毁。直接烧毁可能会导致电容器爆炸。

(2) 如不采用烧毁废弃, 请委托专业的工业废弃物处理厂家进行废弃处理。

上述使用时的注意事项是根据 社团法人 电子情报技术产业协会 发行的技术报告 EIAJ RCR-2367B 2002年3月发行的“电子设备用固定铝电解电容器的使用时的注意事项准则”编制, 详细请参阅上述准则。

#### \* 知识产权

Panasonic集团在为用户提供可安心使用的产品和服务的同时, 也积极致力于通过知识产权的相关法律保护 Panasonic集团产品的活动。

代表性的Hybrid 相关专利如下。

美国专利 第7497879 号、第7621970 号、第9208954 号

日本专利 第5360250 号

欧洲专利 第1808875 号

产品一览表

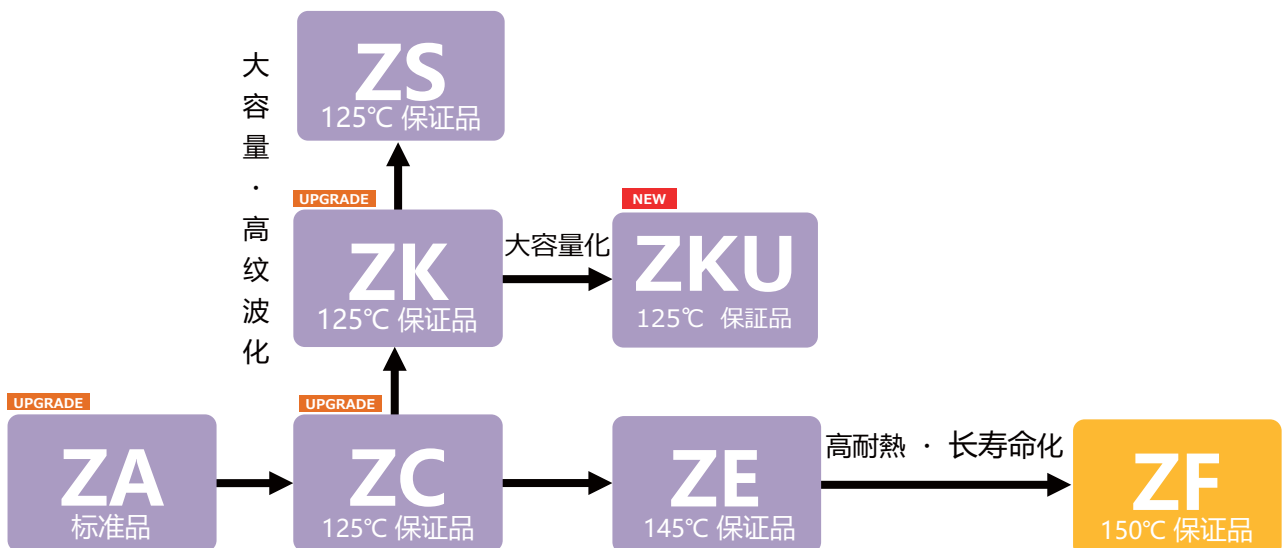
表面贴装型

系列	型号	特长	小形产品	大容量产品	高纹波产品	高耐热产品	长寿命产品	类别温度范围 (°C)	额定电压范围 (V.DC)	ESR (mΩ)	静电容量范围 (μF)	尺寸代码	尺寸 (mm)		
													φD	L	
UPGRADE ZA	EEHZA---	低ESR品 高纹波产品 长寿命产品 105 °C 10000 h 保证品	●					-55 ~ 105	25 ~ 50	80 ~ 120	10 ~ 33	C	5.0	5.8	
										50 ~ 120	10 ~ 56	D	6.3	5.8	
										30 ~ 80	22 ~ 100	D8	6.3	7.7	
										27 ~ 45	22 ~ 220	F	8.0	10.2	
									20 ~ 36	33 ~ 330	G	10.0	10.2		
UPGRADE ZC	EEHZC---	低ESR品 高纹波产品 长寿命产品 125 °C 4000 h 保证品	●				●	-55 ~ 125	25 ~ 50	80 ~ 120	10 ~ 33	C	5.0	5.8	
										50 ~ 120	10 ~ 56	D	6.3	5.8	
										30 ~ 80	22 ~ 100	D8	6.3	7.7	
										27 ~ 45	22 ~ 220	F	8.0	10.2	
									20 ~ 36	33 ~ 330	G	10.0	10.2		
UPGRADE ZK	EEHZK---	大容量产品 高纹波产品 长寿命产品 125 °C 4000 h 保证品	●	●	●		●	-55 ~ 125	25 ~ 35	80 ~ 100	33 ~ 47	C	5.0	5.8	
										50 ~ 60	56 ~ 82	D	6.3	5.8	
										30 ~ 35	100 ~ 150	D8	6.3	7.7	
										27	180 ~ 270	F	8.0	10.2	
									20	330 ~ 470	G	10.0	10.2		
NEW ZKU	EEHZK--U-	大容量产品 长寿命产品 125 °C 4000 h 保证品	●	●	●		●	-55 ~ 125	25 ~ 35	80 ~ 100	39 ~ 56	C	5.0	5.8	
										50 ~ 60	68 ~ 100	D	6.3	5.8	
										30 ~ 35	120 ~ 180	D8	6.3	7.7	
										27	220 ~ 330	F	8.0	10.2	
									20	390 ~ 560	G	10.0	10.2		
UPGRADE ZE	EEHZE---	145 °C 2000 h 保证品 135 °C 4000 h 保证品					●	●	-55 ~ 145	25 ~ 63	27 ~ 40	33 ~ 220	F	8.0	10.2
											20 ~ 30	56 ~ 330	G	10.0	10.2
ZS	EEHZE---	125 °C 4000 h 保证品	●	●			●	-55 ~ 125	25 ~ 63	11 ~ 15	150 ~ 560	G16	10.0	16.5	

径向引线型

系列	型号	特长	小形产品	大容量产品	高纹波产品	高耐热产品	长寿命产品	类别温度范围 (°C)	额定电压范围 (V.DC)	ESR (mΩ)	静电容量范围 (μF)	尺寸代码	尺寸 (mm)		
													φD	L	
ZF	EEHAZF---	150 °C 1000 h 保证品					●	●	-55 ~ 150	25 ~ 63	27 ~ 40	33 ~ 150	F	8.0	9.5
											20 ~ 30	56 ~ 270	G	10.0	9.5

体系图





尺寸·ESR规格一览表

V.DC	μF 系列	10	22	27	33	39	47	56	68	82	100	120	150	180	220	270	330	390	470	560
25	ZA		C(80)		C(80)		D(50)	D(50)	D8(30)		D8(30)		F(27)		F(27)		G(20)			
	ZC		C(80)		C(80)		D(50)	D(50)	D8(30)		D8(30)		F(27)		F(27)		G(20)			
	ZK						C(80)		D(50)	D(50)			D8(30)			F(27)			G(20)	
	ZKU							C(80)			D(50)			D8(30)						G(20)
	ZE															F(27)		G(20)		
	ZF													F(27)			G(20)			
	ZS																			
35	ZA	C(100)	C(100)	D(60)	D(60)		D(60)		D8(35)		F(27)		F(27)		G(20)	G(20)				
	ZC	C(100)	C(100)		D(60)		D(60)		D8(35)		F(27)		F(27)		G(20)	G(20)				
	ZK				C(100)			D(60)			D8(35)			F(27)			G(20)			
	ZKU					C(100)			D(60)			D8(35)			F(27)			G(20)		
	ZE												F(27)			G(20)				
	ZF										F(30)			G(23)						
	ZS																			
50	ZA	C(120)	D(80)		D8(40)		F(30)		F(30)		G(28)									
	ZC	C(120)	D(80)		D8(40)		F(30)		F(30)		G(28)	G(28)								
	ZE								F(30)		G(28)									
	ZF							F(35)			G(28)									
	ZS															G16(13)				
63	ZA	D(120)	D8(80)		F(40)		F(40)	G(30)	G(30)	G(30)										
	ZC	D(120)	D8(80)		F(40)		F(40)	G(30)	G(30)	G(30)										
	ZE				F(40)			G(30)		G(30)										
	ZF				F(40)			G(30)												
	ZS												G16(15)							
80	ZA		F(45)		G(36)															
	ZC		F(45)		G(36)		G(36)													

尺寸代码 (ESR mΩ)

New

尺寸代码

C	φ5 x L5.8	F	φ8 x L10.2
D	φ6.3 x L5.8	G	φ10 x L10.2
D8	φ6.3 x L7.7	G16	φ10 x L16.5

F	φ8 x L9.5
G	φ10 x L9.5

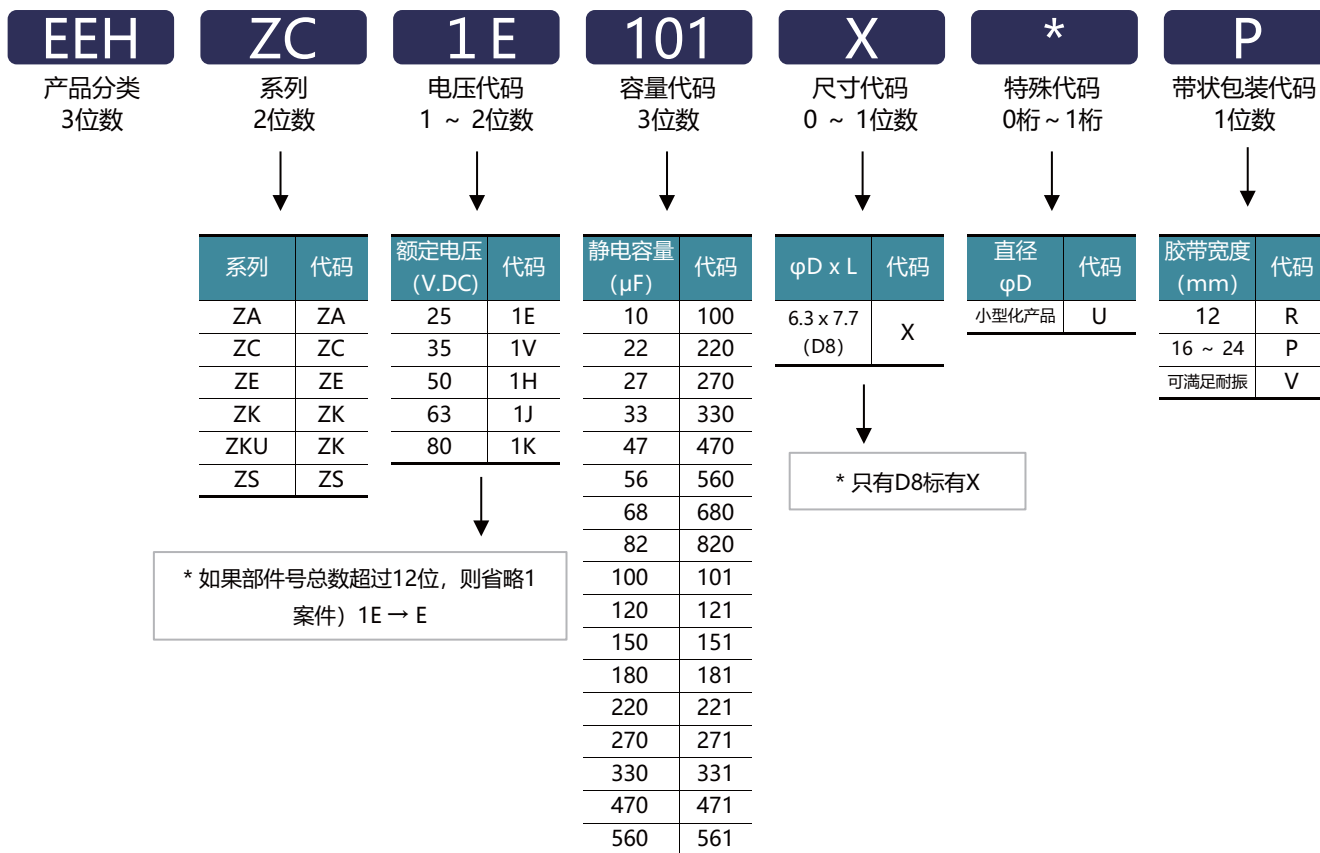
V型

A型

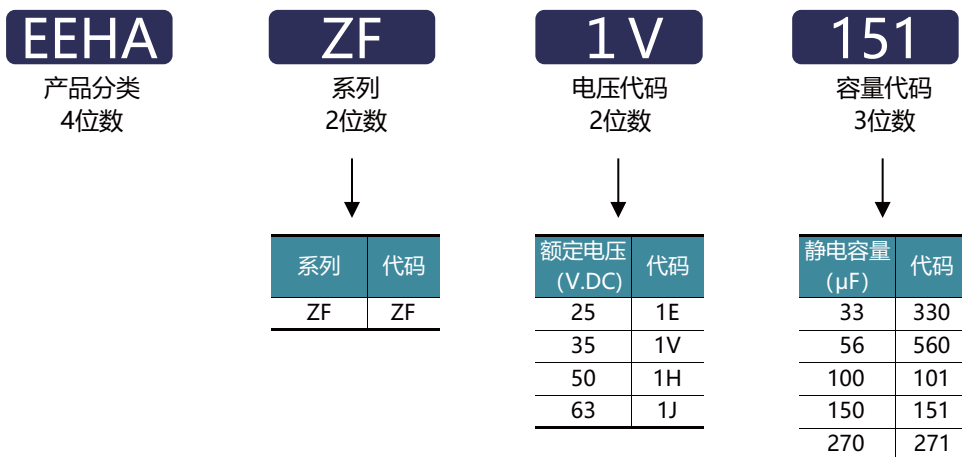
形名结构

◇ 型号代码体系

· 表面贴装型



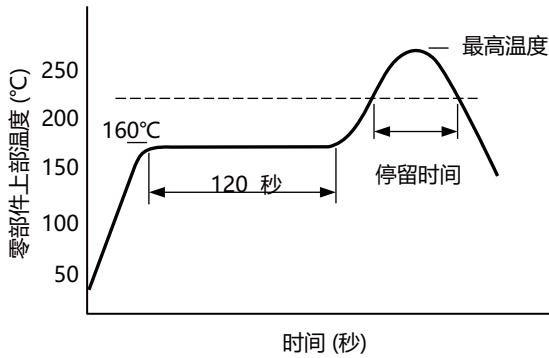
· 径向引线型



贴装规格

表面贴装型

- 锡焊推荐条件  
< 应对RoHS >



尺寸编号	C, D, D8	F, G, G16	
最高温度	260°C (255°C)	245°C	260°C
最高温度附近的时间	250°C以上5秒 (10秒)	240°C以上10秒	250°C以上5秒
停留时间	230°C以上30秒	230°C以上30秒	230°C以上30秒
	217°C以上40秒	217°C以上40秒	217°C以上40秒
	200°C以上70秒	200°C以上70秒	200°C以上70秒
回流焊次数	2次	2次	1次

\* 回流焊方式请使用红外线, 热风并用, 大气等气体介质热传导方式。

引线型

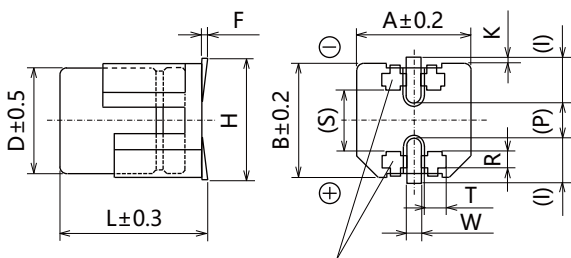
- 流焊  
< 应对RoHS >

焊接条件	温度	时间	次数
	260°C + 5°C 以下	10秒 + 1秒以下	1次

耐振产品

和标准产品尺寸, 形状均不相同。  
详细情况请务必垂询本公司。

< 尺寸编号: D, D8 >



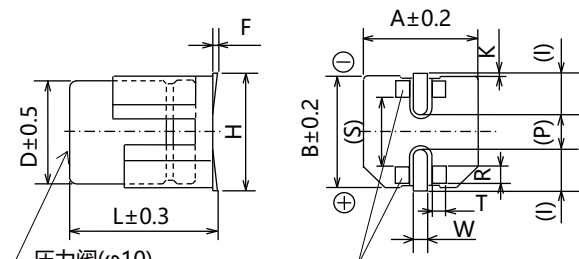
辅助端子 ( )为参考尺寸

单位: mm

尺寸编号	φD	L	A, B	H max.	F	I	W
D	6.3	6.1	6.6	7.8	0 ~ +0.15	2.4	0.65±0.1
D8	6.3	8.0	6.6	7.8	0 ~ +0.15	2.4	0.65±0.1

尺寸编号	P	K	R	S	T
D	2.2	0.35 <sup>+0.15</sup> <sub>-0.20</sub>	1.1±0.2	3.3	1.05±0.2
D8	2.2	0.35 <sup>+0.15</sup> <sub>-0.20</sub>	1.1±0.2	3.3	1.05±0.2

< 尺寸编号: F, G, G16 >



辅助端子 ( )为参考尺寸

单位: mm

尺寸编号	φD	L	A, B	H max.	F	I	W
F	8.0	10.5	8.3	10.0	0 ~ +0.15	3.4	1.2±0.2
G	10.0	10.5	10.3	12.0	0 ~ +0.15	3.5	1.2±0.2
G16	10.0	16.8	10.3	11.0 <sup>*1</sup>	0 ~ +0.15	3.2	1.2±0.2

\*1: ±0.2

尺寸编号	P	K	R	S	T
F	3.1	0.70±0.2	0.70±0.2	5.3	1.3±0.2
G	4.6	0.70±0.2	0.70±0.2	6.9	1.3±0.2
G16	4.6	---	0.70±0.2	6.9	1.3±0.2

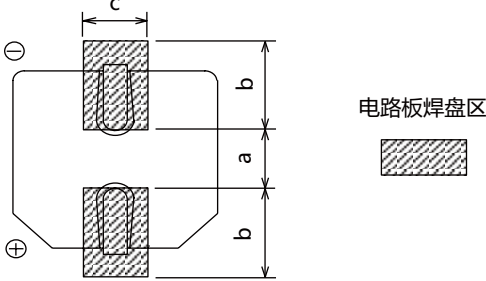
贴装规格

焊盘图案

用于片式电容器的电路板的焊盘图案请参考下述焊盘尺寸, 进行电路设计。  
特别是由于焊盘间距会影响安装强度, 因此, 请务必仔细确认。

单位: mm

< 标准产品 >

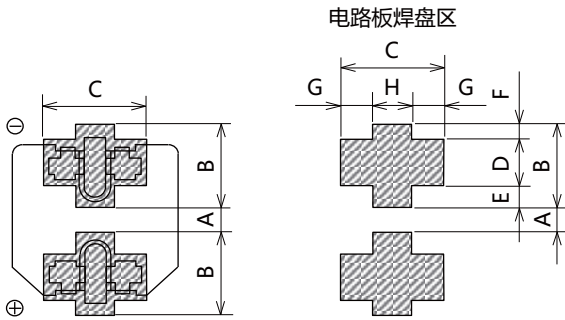


尺寸编号	a	b	c
C : $\phi 5 \times L5.8$	1.5	2.8	1.6
D : $\phi 6.3 \times L5.8$	1.8	3.2	1.6
D8 : $\phi 6.3 \times L7.7$	1.8	3.2	1.6
F : $\phi 8 \times L10.2$	3.1	4.0	2.0
G : $\phi 10 \times L10.2$	4.6	4.1	2.0
G16 : $\phi 10 \times L16.5$	4.6	4.1	2.0

特别是当a 尺寸过大, 由于横倾整流片不能形成, 因此安装强度会下降。

\* 请务必根据贵公司的设计标准, 考虑其贴装性能, 焊接性能, 安装强度等后再行决定。

< 耐振产品 >



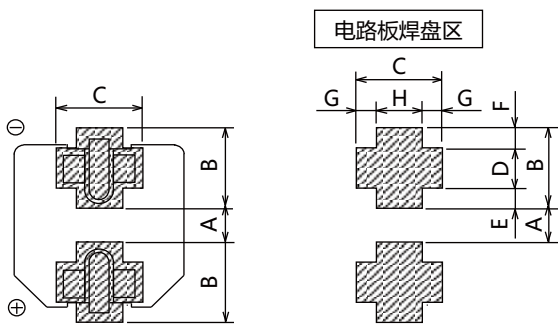
单位: mm

尺寸编号	A	B	C	D
D : $\phi 6.3 \times L5.8$	1.2	3.6	3.2	2.0
D8 : $\phi 6.3 \times L7.7$	1.2	3.6	3.2	2.0

尺寸编号	E	F	G	H
D : $\phi 6.3 \times L5.8$	0.95	0.65	1.0	1.2
D8 : $\phi 6.3 \times L7.7$	0.95	0.65	1.0	1.2

特别是当A尺寸过大, 由于横倾整流片不能形成, 因此安装强度会下降。

单位: mm



尺寸编号	A	B	C	D
F : $\phi 8 \times L10.2$	2.7	4.0	4.7	1.3
G : $\phi 10 \times L10.2$	3.9	4.4	4.7	1.3
G16 : $\phi 10 \times L16.5$	3.9	4.4	4.7	1.3

尺寸编号	E	F	G	H
F : $\phi 8 \times L10.2$	1.0	1.7	1.1	2.5
G : $\phi 10 \times L10.2$	1.2	1.9	1.1	2.5
G16 : $\phi 10 \times L16.5$	1.2	1.9	1.1	2.5

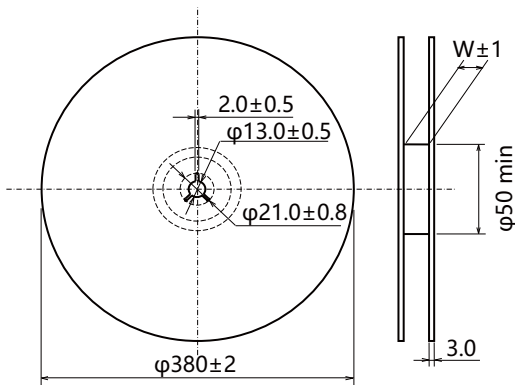
特别是当A尺寸过大, 由于横倾整流片不能形成, 因此安装强度会下降。

\* 请务必根据贵公司的设计标准, 考虑其贴装性能, 焊接性能, 安装强度等后再行决定。

包装规格

表面贴装型

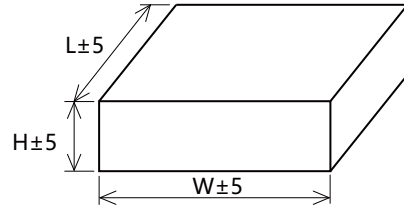
• 带状包装包装用卷盘



单位: mm

尺寸编号	W
C	14.0
D, D8	18.0
F, G, G16	26.0

• 包装箱尺寸



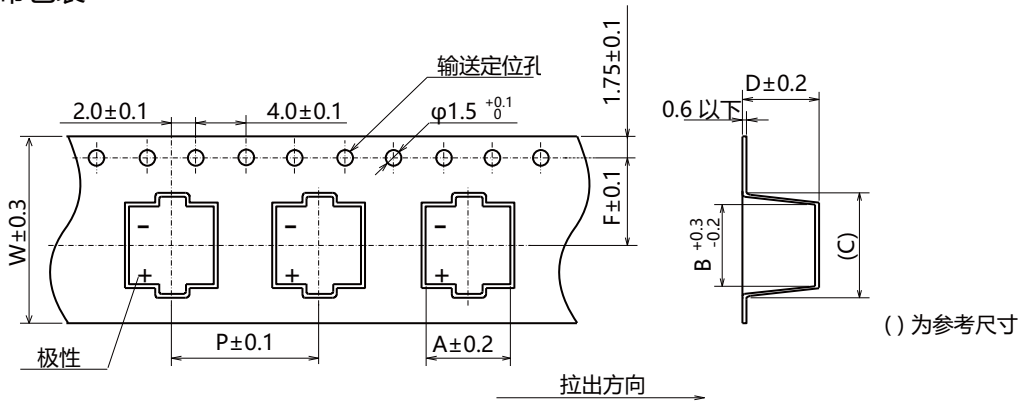
单位: mm

尺寸编号	H	W, L
C	220	395
D, D8	250	395
F, G, G16	220	395

• 最少包装数量

尺寸编号	最少包装数量 (pcs.)
C, D	1000
D8	900
F, G	500
G16	250

• 模压带包装



※ 有关尺寸详细数据请通过其他技术规格书加以确认。

单位: mm

尺寸编号	A	B	C	D	P	F	W
C	5.7	5.7	8.0	6.4	12.0	5.5	12.0
D	7.0	7.0	9.0	6.4	12.0	7.5	16.0
D8	7.0	7.0	9.0	8.4	12.0	7.5	16.0
F	8.7	8.7	12.5	11.0	16.0	11.5	24.0
G	10.7	10.7	14.5	11.0	16.0	11.5	24.0
G16	10.7	10.7	14.5	17.5	20.0	11.5	24.0

引线型

• 包装数量

尺寸编号	数量 (个人 / 袋)	数量 (个人 / 箱)
F ( $\phi 8 \times L9.5$ )	200	4000
G ( $\phi 10 \times L9.5$ )	200	2000

**表面贴装型**

**ZA 系列 V 型**  
**高温无铅回流焊应对产品**



**Hybrid**

**特点**

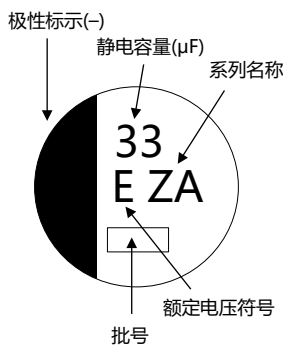
- 105 °C 10000 小时保证产品
- 低ESR产品, 高纹波化产品 (比V-FP系列降减了70 %以上的ESR, 并实现了2倍以上的高纹波化)
- 高耐压产品 (~ 80 V.DC)
- 具有和导电性聚合物铝电解电容器同等的低温特性和频率特性
- 可以提供耐震动规格品, 新增了φ6.3尺寸的产品 (φ6.3, φ8, φ10)
- 符合AEC-Q200
- 已应对RoHS指令

**规格**

尺寸编号	C	D	D8	F	G
类别温度范围	-55 °C ~ +105 °C				
额定电压范围	25 V.DC ~ 50 V.DC	25 V.DC ~ 63 V.DC		25 V.DC ~ 80 V.DC	
静电容量范围	10 μF ~ 33 μF	10 μF ~ 56 μF	22 μF ~ 100 μF	22 μF ~ 220 μF	33 μF ~ 330 μF
静电容量容差	±20 % (120 Hz / +20°C)				
漏电流	I ≤ 0.01 CV 或 3 (μA) 2 分 (任一大值以下)				
损耗角的正切 (tan δ)	请参照特性一览表				
耐久性	在+105 °C ± 2 °C 的情况下, 在不超过额定电压的范围内重叠规定的额定波纹电流 (附表值), 施加10000 小时电压, 恢复至常温后, 应满足下述条件。				
	静电容量变化	初始值 ±30 % 以内			
	损耗角的正切 (tan δ)	不大于初始标准值的 200 %			
	等效串联电阻 (ESR)	不大于初始标准值的 200 %			
高温无负载特性	在+105 °C ± 2 °C 的情况下, 电容施加连续无负载放置1000 小时, 然后恢复至常温时, 应符合上述耐久性的各项规定。(但有电压处理)				
	在+85 °C ± 2 °C, 85 ~ 90 %RH 的情况下, 对电容施加额定电压2000 小时, 满足下列条件。				
	静电容量变化	初始值 ±30 % 以内			
耐湿负荷	通过回流焊焊接, 恢复至常温后, 应满足下述各项规定。				
	静电容量变化	初始值 ±10 % 以内			
	损耗角的正切 (tan δ)	不大于初始标准值			
焊接耐热性	漏电流				
	不大于初始标准值				

**标示**

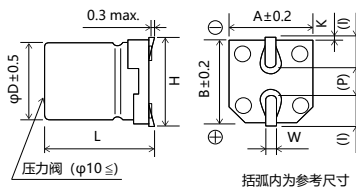
例: 25 V.DC 33 μF  
标示颜色: BLACK



额定电压符号	单位: V.DC
E	25
V	35
H	50
J	63
K	80

**外观尺寸**

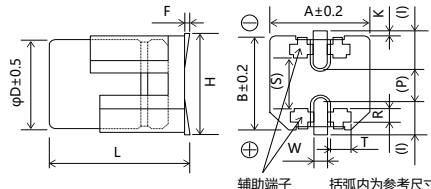
**[标准品]**



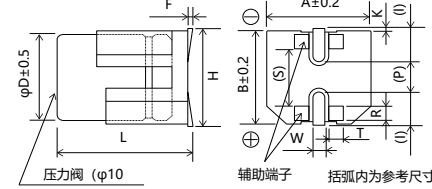
尺寸编号	φD	L	A, B	Hmax.	I	W	P	K
C	5.0	5.8±0.3	5.3	6.5	2.2	0.65±0.1	1.5	0.35 <sup>+0.15</sup> <sub>-0.20</sub>
D	6.3	5.8±0.3	6.6	7.8	2.6	0.65±0.1	1.8	0.35 <sup>+0.15</sup> <sub>-0.20</sub>
D8	6.3	7.7±0.3	6.6	7.8	2.6	0.65±0.1	1.8	0.35 <sup>+0.15</sup> <sub>-0.20</sub>
F	8.0	10.2±0.3	8.3	10	3.4	0.90±0.2	3.1	0.70±0.2
G	10.0	10.2±0.3	10.3	12.0	3.5	0.90±0.2	4.6	0.70±0.2

**[耐振动规格品]**

< 尺寸编号: D, D8 >



< 尺寸编号: F, G >



尺寸编号	φD	L	A, B	Hmax.	F	I	W	P	K	R	S	T
D	6.3	6.1±0.3	6.6	7.8	0 ~ +0.15	2.4	0.65±0.1	2.2	0.35 <sup>+0.15</sup> <sub>-0.20</sub>	1.1±0.2	3.3	1.05±0.2
D8	6.3	8.0±0.3	6.6	7.8	0 ~ +0.15	2.4	0.65±0.1	2.2	0.35 <sup>+0.15</sup> <sub>-0.20</sub>	1.1±0.2	3.3	1.05±0.2
F	8.0	10.5±0.3	8.3	10.0	0 ~ +0.15	3.4	1.2±0.2	3.1	0.70±0.2	0.70±0.2	5.3	1.3±0.2
G	10.0	10.5±0.3	10.3	12.0	0 ~ +0.15	3.5	1.2±0.2	4.6	0.70±0.2	0.70±0.2	6.9	1.3±0.2

· 关于耐振动产品的形状和尺寸请参考贴装规格项内容。

## 特性一览表

耐久性: 105 °C 10000小时

额定电压 (V.DC)	静电容量 (±20%) (μF)	产品尺寸 (mm)			尺寸 编号	特 性			型 号		最少 梱包数量
		φD	L			额定 纹波 电流 <sup>*1</sup> (mA rms)	ESR <sup>*2</sup> (mΩ)	tan δ <sup>*3</sup>	标准品	耐振动产品	
			标准品	耐震动 规格品							
25	NEW 22	5.0	5.8	-	C	900	80	0.14	EEHZA1E220R	-	1000
	33	5.0	5.8	-	C	900	80	0.14	EEHZA1E330R	-	1000
	NEW 47	6.3	5.8	6.1	D	1300	50	0.14	EEHZA1E470P	EEHZA1E470V	1000
	56	6.3	5.8	6.1	D	1300	50	0.14	EEHZA1E560P	EEHZA1E560V	1000
	NEW 68	6.3	7.7	8.0	D8	2000	30	0.14	EEHZA1E680XP	EEHZA1E680XV	900
	100	6.3	7.7	8.0	D8	2000	30	0.14	EEHZA1E101XP	EEHZA1E101XV	900
	NEW 150	8.0	10.2	10.5	F	2300	27	0.14	EEHZA1E151P	EEHZA1E151V	500
	220	8.0	10.2	10.5	F	2300	27	0.14	EEHZA1E221P	EEHZA1E221V	500
35	NEW 330	10.0	10.2	10.5	G	2500	20	0.14	EEHZA1E331P	EEHZA1E331V	500
	NEW 10	5.0	5.8	-	C	900	100	0.12	EEHZA1V100R	-	1000
	22	5.0	5.8	-	C	900	100	0.12	EEHZA1V220R	-	1000
	27	6.3	5.8	6.1	D	1300	60	0.12	EEHZA1V270P	EEHZA1V270V	1000
	NEW 33	6.3	5.8	6.1	D	1300	60	0.12	EEHZA1V330P	EEHZA1V330V	1000
	47	6.3	5.8	6.1	D	1300	60	0.12	EEHZA1V470P	EEHZA1V470V	1000
	68	6.3	7.7	8.0	D8	2000	35	0.12	EEHZA1V680XP	EEHZA1V680XV	900
	NEW 100	8.0	10.2	10.5	F	2300	27	0.12	EEHZA1V101P	EEHZA1V101V	500
50	150	8.0	10.2	10.5	F	2300	27	0.12	EEHZA1V151P	EEHZA1V151V	500
	NEW 220	10.0	10.2	10.5	G	2500	20	0.12	EEHZA1V221P	EEHZA1V221V	500
	270	10.0	10.2	10.5	G	2500	20	0.12	EEHZA1V271P	EEHZA1V271V	500
	10	5.0	5.8	-	C	750	120	0.10	EEHZA1H100R	-	1000
	22	6.3	5.8	6.1	D	1100	80	0.10	EEHZA1H220P	EEHZA1H220V	1000
	33	6.3	7.7	8.0	D8	1600	40	0.10	EEHZA1H330XP	EEHZA1H330XV	900
	NEW 47	8.0	10.2	10.5	F	1800	30	0.10	EEHZA1H470P	EEHZA1H470V	500
	68	8.0	10.2	10.5	F	1800	30	0.10	EEHZA1H680P	EEHZA1H680V	500
63	100	10.0	10.2	10.5	G	2000	28	0.10	EEHZA1H101P	EEHZA1H101V	500
	10	6.3	5.8	6.1	D	1000	120	0.08	EEHZA1J100P	EEHZA1J100V	1000
	22	6.3	7.7	8.0	D8	1500	80	0.08	EEHZA1J220XP	EEHZA1J220XV	900
	33	8.0	10.2	10.5	F	1700	40	0.08	EEHZA1J330P	EEHZA1J330V	500
	NEW 47	8.0	10.2	10.5	F	1700	40	0.08	EEHZA1J470P	EEHZA1J470V	500
	56	10.0	10.2	10.5	G	1800	30	0.08	EEHZA1J560P	EEHZA1J560V	500
	NEW 68	10.0	10.2	10.5	G	1800	30	0.08	EEHZA1J680P	EEHZA1J680V	500
	NEW 82	10.0	10.2	10.5	G	1800	30	0.08	EEHZA1J820P	EEHZA1J820V	500
80	22	8.0	10.2	10.5	F	1550	45	0.08	EEHZA1K220P	EEHZA1K220V	500
	33	10.0	10.2	10.5	G	1700	36	0.08	EEHZA1K330P	EEHZA1K330V	500

\*1: 额定纹波电流 (100 kHz / +105 °C)

\*2: ESR (100 kHz / +20 °C)

\*3: tan δ (120 Hz / +20 °C)

◆ 关于回流焊保证条件, 编带包装规格, 请参照那个项目的页。

◆ 关于耐振动产品的形状和尺寸请参考贴装规格项内容。

## 额定纹波电流 频率修正系数

静电容量 (C)	频率 (f)	100 Hz ≤ f < 200 Hz	200 Hz ≤ f < 300 Hz	300 Hz ≤ f < 500 Hz	500 Hz ≤ f < 1 kHz
C < 47 μF	修正系数	0.10	0.10	0.15	0.20
47 μF ≤ C < 150 μF		0.15	0.20	0.25	0.30
150 μF ≤ C		0.15	0.25	0.25	0.30
静电容量 (C)	频率 (f)	1 kHz ≤ f < 2 kHz	2 kHz ≤ f < 3 kHz	3 kHz ≤ f < 5 kHz	5 kHz ≤ f < 10 kHz
C < 47 μF	修正系数	0.30	0.40	0.45	0.50
47 μF ≤ C < 150 μF		0.40	0.45	0.55	0.60
150 μF ≤ C		0.45	0.50	0.60	0.65
静电容量 (C)	频率 (f)	10 kHz ≤ f < 15 kHz	15 kHz ≤ f < 20 kHz	20 kHz ≤ f < 30 kHz	30 kHz ≤ f < 40 kHz
C < 47 μF	修正系数	0.60	0.65	0.70	0.75
47 μF ≤ C < 150 μF		0.70	0.75	0.80	0.80
150 μF ≤ C		0.75	0.80	0.85	0.85
静电容量 (C)	频率 (f)	40 kHz ≤ f < 50 kHz	50 kHz ≤ f < 100 kHz	100 kHz ≤ f < 500 kHz	500 kHz ≤ f
C < 47 μF	修正系数	0.80	0.85	1.00	1.05
47 μF ≤ C < 150 μF		0.85	0.90	1.00	1.00
150 μF ≤ C		0.85	0.90	1.00	1.00

**表面贴装型**

**ZC 系列 V 型**  
**高温无铅回流焊应对产品**



**Hybrid**

**特点**

- 125 °C 4000 小时保证产品 (高耐热、长寿命)
- 低ESR产品, 高纹波化产品 (比V-TP系列降减了85 %以上的ESR)
- 高耐压产品 (~ 80 V.DC), 低 LC (0.01 CV 或 3 μA)
- 具有和导电性聚合物铝电解电容器同等的低温特性和频率特性
- 可以提供耐震动规格品, 新增了φ6.3尺寸的产品 (φ6.3, φ8, φ10)
- 符合AEC-Q200
- 已应对RoHS指令

**规格**

尺寸编号	C	D	D8	F	G
类别温度范围	-55 °C ~ +125 °C				
额定电压范围	25 V.DC ~ 50 V.DC	25 V.DC ~ 63 V.DC		25 V.DC ~ 80 V.DC	
静电容量范围	10 μF ~ 33 μF	10 μF ~ 56 μF	22 μF ~ 100 μF	22 μF ~ 220 μF	33 μF ~ 330 μF
静电容量公差	±20 % (120 Hz / +20 °C)				
漏电流	I ≤ 0.01 CV 或 3 (μA) 2 分 (任一最大值以下)				
损耗角的正切 (tan δ)	请参照特性一览表				
耐久性 1	在+125 °C ± 2 °C 的情况下, 在不超过额定电压的范围内重叠规定的额定纹波电流 (附表值), 施加4000 小时电压, 恢复至常温后, 应满足下述条件。				
	静电容量变化	初始值 ±30 % 以内			
	损耗角的正切 (tan δ)	不大于初始标准值的 200 %			
	等效串联电阻 (ESR)	不大于初始标准值的 200 %			
	漏电流	不大于初始标准值			
耐久性 2	在+125 °C ± 2 °C 的情况下, 在不超过额定电压的范围内重叠规定的额定纹波电流 (附表值), 施加3000 小时电压, 恢复至常温后, 应满足下述条件。				
	静电容量变化	初始值 ±30 % 以内			
	损耗角的正切 (tan δ)	不大于初始标准值的 200 %			
	等效串联电阻 (ESR)	不大于初始标准值的 300 %			
	漏电流	不大于初始标准值			
高温无负载特性	在+125 °C ± 2 °C 的情况下, 连续无负载放置1000 小时, 然后恢复至常温时, 应符合上述耐久性的各项规定。(但有电压处理)				
耐湿负荷	在+85 °C ± 2 °C, 85 ~ 90 %RH 的情况下, 对电容施加额定电压2000 小时, 满足下列条件。				
	静电容量变化	初始值 ±30 % 以内			
	损耗角的正切 (tan δ)	不大于初始标准值的 200 %			
	等效串联电阻 (ESR)	不大于初始标准值的 200 %			
	漏电流	不大于初始标准值			
焊接耐热性	通过回流焊接, 恢复至常温后, 应满足下述各项规定。				
	静电容量变化	初始值 ±10 % 以内			
	损耗角的正切 (tan δ)	不大于初始标准值			
	漏电流	不大于初始标准值			

**标示**

例: 25 V.DC 33 μF  
标示颜色: BLACK

极性标示(-) 静电容量(μF) 系列名称  
33 E ZC  
额定电压符号  
批号

额定电压符号	单位: V.DC
E	25
V	35
H	50
J	63
K	80

**外观尺寸**

**[标准品]**

尺寸编号	φD	L	A, B	H max.	I	W	P	K
C	5.0	5.8±0.3	5.3	6.5	2.2	0.65±0.1	1.5	0.35 <sup>+0.15</sup> <sub>-0.20</sub>
D	6.3	5.8±0.3	6.6	7.8	2.6	0.65±0.1	1.8	0.35 <sup>+0.15</sup> <sub>-0.20</sub>
D8	6.3	7.7±0.3	6.6	7.8	2.6	0.65±0.1	1.8	0.35 <sup>+0.15</sup> <sub>-0.20</sub>
F	8.0	10.2±0.3	8.3	10	3.4	0.90±0.2	3.1	0.70±0.2
G	10.0	10.2±0.3	10.3	12.0	3.5	0.90±0.2	4.6	0.70±0.2

单位: mm

**[耐振动规格品]**

< 尺寸编号: D, D8 >

< 尺寸编号: F, G >

尺寸编号	φD	L	A, B	H max.	F	I	W	P	K	R	S	T
D	6.3	6.1±0.3	6.6	7.8	0 ~ +0.15	2.4	0.65±0.1	2.2	0.35 <sup>+0.15</sup> <sub>-0.20</sub>	1.1±0.2	3.3	1.05±0.2
D8	6.3	8.0±0.3	6.6	7.8	0 ~ +0.15	2.4	0.65±0.1	2.2	0.35 <sup>+0.15</sup> <sub>-0.20</sub>	1.1±0.2	3.3	1.05±0.2
F	8.0	10.5±0.3	8.3	10.0	0 ~ +0.15	3.4	1.2±0.2	3.1	0.70±0.2	0.70±0.2	5.3	1.3±0.2
G	10.0	10.5±0.3	10.3	12.0	0 ~ +0.15	3.5	1.2±0.2	4.6	0.70±0.2	0.70±0.2	6.9	1.3±0.2

单位: mm

关于耐振动产品的形状和尺寸请参考贴装规格书内容。



## 特性一览表

耐久性 1 : 125 °C 4000小时

耐久性 2 : 125 °C 3000小时

额定电压 (V.DC)	静电容量 (±20%) (μF)	产品尺寸 (mm)			尺寸编号	特性				型号		最少捆包数量
		φD	L			额定纹波电流*1 (mA rms)		ESR*2 (mΩ)	tan δ*3	标准品	耐振动产品	
			标准品	耐震动规格品		耐久性 1	耐久性 2					编带包装 (pcs)
25	NEW 22	5.0	5.8	-	C	550	-	80	0.14	EEHZC1E220R	-	1000
	33	5.0	5.8	-	C	550	-	80	0.14	EEHZC1E330R	-	1000
	NEW 47	6.3	5.8	6.1	D	900	-	50	0.14	EEHZC1E470P	EEHZC1E470V	1000
	56	6.3	5.8	6.1	D	900	-	50	0.14	EEHZC1E560P	EEHZC1E560V	1000
	NEW 68	6.3	7.7	8.0	D8	1400	-	30	0.14	EEHZC1E680XP	EEHZC1E680XV	900
	100	6.3	7.7	8.0	D8	1400	-	30	0.14	EEHZC1E101XP	EEHZC1E101XV	900
	NEW 150	8.0	10.2	10.5	F	1600	1900	27	0.14	EEHZC1E151P	EEHZC1E151V	500
	220	8.0	10.2	10.5	F	1600	1900	27	0.14	EEHZC1E221P	EEHZC1E221V	500
	330	10.0	10.2	10.5	G	2000	2900	20	0.14	EEHZC1E331P	EEHZC1E331V	500
	35	NEW 10	5.0	5.8	-	C	550	-	100	0.12	EEHZC1V100R	-
22		5.0	5.8	-	C	550	-	100	0.12	EEHZC1V220R	-	1000
NEW 33		6.3	5.8	6.1	D	900	-	60	0.12	EEHZC1V330P	EEHZC1V330V	1000
47		6.3	5.8	6.1	D	900	-	60	0.12	EEHZC1V470P	EEHZC1V470V	1000
68		6.3	7.7	8.0	D8	1400	-	35	0.12	EEHZC1V680XP	EEHZC1V680XV	900
NEW 100		8.0	10.2	10.5	F	1600	1900	27	0.12	EEHZC1V101P	EEHZC1V101V	500
150		8.0	10.2	10.5	F	1600	1900	27	0.12	EEHZC1V151P	EEHZC1V151V	500
NEW 220		10.0	10.2	10.5	G	2000	2800	20	0.12	EEHZC1V221P	EEHZC1V221V	500
270		10.0	10.2	10.5	G	2000	2800	20	0.12	EEHZC1V271P	EEHZC1V271V	500
50		10	5.0	5.8	-	C	500	-	120	0.10	EEHZC1H100R	-
	22	6.3	5.8	6.1	D	750	-	80	0.10	EEHZC1H220P	EEHZC1H220V	1000
	33	6.3	7.7	8.0	D8	1100	-	40	0.10	EEHZC1H330XP	EEHZC1H330XV	900
	NEW 47	8.0	10.2	10.5	F	1250	-	30	0.10	EEHZC1H470P	EEHZC1H470V	500
	68	8.0	10.2	10.5	F	1250	-	30	0.10	EEHZC1H680P	EEHZC1H680V	500
	100	10.0	10.2	10.5	G	1600	-	28	0.10	EEHZC1H101P	EEHZC1H101V	500
	120	10.0	10.2	10.5	G	1600	-	28	0.10	EEHZC1H121P	EEHZC1H121V	500
	10	6.3	5.8	6.1	D	700	-	120	0.08	EEHZC1J100P	EEHZC1J100V	1000
63	22	6.3	7.7	8.0	D8	900	-	80	0.08	EEHZC1J220XP	EEHZC1J220XV	900
	33	8.0	10.2	10.5	F	1100	-	40	0.08	EEHZC1J330P	EEHZC1J330V	500
	47	8.0	10.2	10.5	F	1100	-	40	0.08	EEHZC1J470P	EEHZC1J470V	500
	56	10.0	10.2	10.5	G	1400	-	30	0.08	EEHZC1J560P	EEHZC1J560V	500
	68	10.0	10.2	10.5	G	1400	-	30	0.08	EEHZC1J680P	EEHZC1J680V	500
	82	10.0	10.2	10.5	G	1400	-	30	0.08	EEHZC1J820P	EEHZC1J820V	500
	22	8.0	10.2	10.5	F	1050	-	45	0.08	EEHZC1K220P	EEHZC1K220V	500
	33	10.0	10.2	10.5	G	1360	-	36	0.08	EEHZC1K330P	EEHZC1K330V	500
80	47	10.0	10.2	10.5	G	1360	-	36	0.08	EEHZC1K470P	EEHZC1K470V	500

\*1: 额定纹波电流 (100 kHz / +125 °C)

\*2: ESR (100 kHz / +20 °C)

\*3: tan δ (120 Hz / +20 °C)

◆ 关于回流焊保证条件, 编带包装规格, 请参照那个项目的页。

◆ 关于耐振动产品的形状和尺寸请参考贴装规格项内容。

## 额定纹波电流 频率修正系数

静电容量 (C)	频率 (f)	100 Hz ≤ f < 200 Hz	200 Hz ≤ f < 300 Hz	300 Hz ≤ f < 500 Hz	500 Hz ≤ f < 1 kHz
C < 47 μF	修正系数	0.10	0.10	0.15	0.20
47 μF ≤ C < 150 μF		0.15	0.20	0.25	0.30
150 μF ≤ C		0.15	0.25	0.25	0.30
静电容量 (C) <th>频率 (f)</th> <th>1 kHz ≤ f &lt; 2 kHz</th> <th>2 kHz ≤ f &lt; 3 kHz</th> <th>3 kHz ≤ f &lt; 5 kHz</th> <th>5 kHz ≤ f &lt; 10 kHz</th>	频率 (f)	1 kHz ≤ f < 2 kHz	2 kHz ≤ f < 3 kHz	3 kHz ≤ f < 5 kHz	5 kHz ≤ f < 10 kHz
C < 47 μF	修正系数	0.30	0.40	0.45	0.50
47 μF ≤ C < 150 μF		0.40	0.45	0.55	0.60
150 μF ≤ C		0.45	0.50	0.60	0.65
静电容量 (C) <th>频率 (f)</th> <th>10 kHz ≤ f &lt; 15 kHz</th> <th>15 kHz ≤ f &lt; 20 kHz</th> <th>20 kHz ≤ f &lt; 30 kHz</th> <th>30 kHz ≤ f &lt; 40 kHz</th>	频率 (f)	10 kHz ≤ f < 15 kHz	15 kHz ≤ f < 20 kHz	20 kHz ≤ f < 30 kHz	30 kHz ≤ f < 40 kHz
C < 47 μF	修正系数	0.60	0.65	0.70	0.75
47 μF ≤ C < 150 μF		0.70	0.75	0.80	0.80
150 μF ≤ C		0.75	0.80	0.85	0.85
静电容量 (C) <th>频率 (f)</th> <th>40 kHz ≤ f &lt; 50 kHz</th> <th>50 kHz ≤ f &lt; 100 kHz</th> <th>100 kHz ≤ f &lt; 500 kHz</th> <th>500 kHz ≤ f</th>	频率 (f)	40 kHz ≤ f < 50 kHz	50 kHz ≤ f < 100 kHz	100 kHz ≤ f < 500 kHz	500 kHz ≤ f
C < 47 μF	修正系数	0.80	0.85	1.00	1.05
47 μF ≤ C < 150 μF		0.85	0.90	1.00	1.00
150 μF ≤ C		0.85	0.90	1.00	1.00

## 耐久考试后的 ESR (100 kHz, -40 °C)

尺寸编号	φ5 x L5.8	φ6.3 x L5.8	φ6.3 x L7.7	φ8 x L10.2	φ10 x L10.2
ESR (Ω)	2.0	1.4	0.8	0.4	0.3

**表面贴装型**

**ZK 系列 V 型**  
**高温无铅回流焊应对产品**



**Hybrid**

**特点**

- 125 °C 4000 小时保证产品 (高耐热、长寿命)
- 具有高于ZC系列的大容量, 高纹波化
- 低ESR产品 (比V-FP系列降减了85 %以上的ESR)
- 具有和导电性聚合物铝电解电容器同等的低温特性和频率特性
- 可以提供耐震动规格品, 新增了φ6.3尺寸的产品 (φ6.3, φ8, φ10)
- 符合AEC-Q200
- 已应对RoHS指令

**规格**

尺寸编号	C	D	D8	F	G
类别温度范围	-55 °C ~ +125 °C				
额定电压范围	25 V.DC ~ 35 V.DC				
静电容量范围	33 μF ~ 47 μF	56 μF ~ 82 μF	100 μF ~ 150 μF	180 μF ~ 270 μF	330 μF ~ 470 μF
静电容量容差	±20 % (120 Hz / +20 °C)				
漏电流	I ≤ 0.01 CV 或 3 (μA) 2 分值 (任一大值以下)				
损耗角的正切 (tan δ)	请参照特性一览表				
耐久性	在+125 °C ± 2 °C 的情况下, 在不超过额定电压的范围内重叠规定的额定波纹电流 (附表值), 施加4000 小时电压, 恢复至常温后, 应满足下述条件。				
	静电容量变化	初始值 ±30 % 以内			
	损耗角的正切 (tan δ)	不大于初始标准值的 200 %			
	等效串联电阻 (ESR)	不大于初始标准值的 200 %			
耐久考试后的ESR (Ω / 100 kHz)(-40 °C)	尺寸编号				
	C	D	D8	F	G
	2.0	1.4	0.8	0.4	0.3
高温无负载特性	在+125 °C ± 2 °C 的情况下, 电容施加连续无负载放置1000 小时, 然后恢复至常温时, 应符合上述耐久性的各项规定。(但有电压处理)				
耐湿负荷	在+85 °C ± 2 °C, 85 ~ 90 %RH 的情况下, 对电容施加额定电压2000 小时, 满足下列条件。				
	静电容量变化	初始值 ±30 % 以内			
	损耗角的正切 (tan δ)	不大于初始标准值的 200 %			
	等效串联电阻 (ESR)	不大于初始标准值的 200 %			
焊接耐热性	通过回流焊焊接, 恢复至常温后, 应满足下述各项规定。				
	静电容量变化	初始值 ±10 % 以内			
	损耗角的正切 (tan δ)	不大于初始标准值			
	漏电流	不大于初始标准值			

**标示**

例: 25 V.DC 47 μF  
标示颜色: BLACK

极性标示(-)  
静电容量(μF)  
系列名称  
47  
E ZK  
额定电压符号  
V  
批号

额定电压符号	单位: V.DC
E	25
V	35

**外观尺寸**

**[标准品]**

尺寸编号	φD	L	A, B	H max.	I	W	P	K
C	5.0	5.8±0.3	5.3	6.5	2.2	0.65±0.1	1.5	0.35 <sup>+0.15</sup> <sub>-0.20</sub>
D	6.3	5.8±0.3	6.6	7.8	2.6	0.65±0.1	1.8	0.35 <sup>+0.15</sup> <sub>-0.20</sub>
D8	6.3	7.7±0.3	6.6	7.8	2.6	0.65±0.1	1.8	0.35 <sup>+0.15</sup> <sub>-0.20</sub>
F	8.0	10.2±0.3	8.3	10	3.4	0.90±0.2	3.1	0.70±0.2
G	10.0	10.2±0.3	10.3	12.0	3.5	0.90±0.2	4.6	0.70±0.2

单位: mm

**[耐振动规格品]**

< 尺寸编号: D, D8 >

< 尺寸编号: F, G >

尺寸编号	φD	L	A, B	H max.	F	I	W	P	K	R	S	T
D	6.3	6.1±0.3	6.6	7.8	0 ~ +0.15	2.4	0.65±0.1	2.2	0.35 <sup>+0.15</sup> <sub>-0.20</sub>	1.1±0.2	3.3	1.05±0.2
D8	6.3	8.0±0.3	6.6	7.8	0 ~ +0.15	2.4	0.65±0.1	2.2	0.35 <sup>+0.15</sup> <sub>-0.20</sub>	1.1±0.2	3.3	1.05±0.2
F	8.0	10.5±0.3	8.3	10.0	0 ~ +0.15	3.4	1.2±0.2	3.1	0.70±0.2	0.70±0.2	5.3	1.3±0.2
G	10.0	10.5±0.3	10.3	12.0	0 ~ +0.15	3.5	1.2±0.2	4.6	0.70±0.2	0.70±0.2	6.9	1.3±0.2

单位: mm

关于耐振动产品的形状和尺寸请参考贴装规格书内容。

## 特性一览表

耐久性：125 °C 4000小时

额定电压 (V.DC)	静电容量 (±20 %) (μF)	产品尺寸 (mm)			尺寸 编号	特 性			型 号		最少 梱包数量
		φD	L			额定 纹波 电流 <sup>*1</sup> (mA rms)	ESR <sup>*2</sup> (mΩ)	tan δ <sup>*3</sup>	标准品	耐振动产品	
			标准品	耐震动 规格品							
25	47	5.0	5.8	-	C	850	80	0.14	EEHZK1E470R	-	1000
	68	6.3	5.8	6.1	D	1300	50	0.14	EEHZK1E680P	EEHZK1E680V	1000
	<b>NEW</b> 82	<b>6.3</b>	<b>5.8</b>	<b>6.1</b>	<b>D</b>	<b>1300</b>	<b>50</b>	<b>0.14</b>	<b>EEHZK1E820P</b>	<b>EEHZK1E820V</b>	<b>1000</b>
	150	6.3	7.7	8.0	D8	1800	30	0.14	EEHZK1E151XP	EEHZK1E151XV	900
	270	8.0	10.2	10.5	F	2000	27	0.14	EEHZK1E271P	EEHZK1E271V	500
	470	10.0	10.2	10.5	G	2800	20	0.14	EEHZK1E471P	EEHZK1E471V	500
35	33	5.0	5.8	-	C	750	100	0.12	EEHZK1V330R	-	1000
	56	6.3	5.8	6.1	D	1200	60	0.12	EEHZK1V560P	EEHZK1V560V	1000
	100	6.3	7.7	8.0	D8	1700	35	0.12	EEHZK1V101XP	EEHZK1V101XV	900
	180	8.0	10.2	10.5	F	2000	27	0.12	EEHZK1V181P	EEHZK1V181V	500
	330	10.0	10.2	10.5	G	2800	20	0.12	EEHZK1V331P	EEHZK1V331V	500

\*1: 额定纹波电流 (100 kHz / +125 °C)

\*2: ESR (100 kHz / +20 °C)

\*3: tan δ (120 Hz / +20 °C)

◆ 关于回流焊保证条件, 编带包装规格, 请参照那个项目的页。

◆ 关于耐振动产品的形状和尺寸请参考贴装规格项内容。

## 额定纹波电流 频率修正系数

静电容量 (C)	频率 (f)	100 Hz ≤ f < 200 Hz	200 Hz ≤ f < 300 Hz	300 Hz ≤ f < 500 Hz	500 Hz ≤ f < 1 kHz
C < 47 μF	修正系数	0.15	0.20	0.25	0.35
47 μF ≤ C < 100 μF		0.15	0.25	0.30	0.40
100 μF ≤ C		0.15	0.25	0.30	0.40
静电容量 (C)	频率 (f)	1 kHz ≤ f < 2 kHz	2 kHz ≤ f < 3 kHz	3 kHz ≤ f < 5 kHz	5 kHz ≤ f < 10 kHz
C < 47 μF	修正系数	0.45	0.55	0.60	0.65
47 μF ≤ C < 100 μF		0.50	0.60	0.65	0.70
100 μF ≤ C		0.50	0.60	0.65	0.70
静电容量 (C)	频率 (f)	10 kHz ≤ f < 15 kHz	15 kHz ≤ f < 20 kHz	20 kHz ≤ f < 30 kHz	30 kHz ≤ f < 40 kHz
C < 47 μF	修正系数	0.70	0.75	0.75	0.75
47 μF ≤ C < 100 μF		0.75	0.75	0.80	0.80
100 μF ≤ C		0.75	0.80	0.85	0.85
静电容量 (C)	频率 (f)	40 kHz ≤ f < 50 kHz	50 kHz ≤ f < 100 kHz	100 kHz ≤ f < 500 kHz	500 kHz ≤ f
C < 47 μF	修正系数	0.80	0.85	1.00	1.05
47 μF ≤ C < 100 μF		0.85	0.90	1.00	1.00
100 μF ≤ C		0.85	0.90	1.00	1.00

**NEW**

**表面贴装型**

**ZKU 系列 V 型**  
**高温无铅回流焊应对产品**



**Hybrid**

**特点**

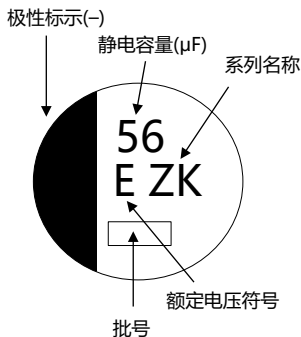
- 125 °C 4000 小时保证产品 (高耐热、长寿命)
- 具有高于ZC系列的大容量化产品
- 低ESR产品 (比V-FP系列降减了85 %以上的ESR)
- 具有和导电性聚合物铝电解电容器同等的低温特性和频率特性
- 可以提供耐震动规格品 (φ6.3, φ8, φ10)
- 符合AEC-Q200
- 已应对RoHS指令

**规格**

尺寸编号	C	D	D8	F	G															
类别温度范围	-55 °C ~ +125 °C																			
额定电压范围	25 V.DC ~ 35 V.DC																			
静电容量范围	39 μF ~ 56 μF	68 μF ~ 100 μF	120 μF ~ 180 μF	220 μF ~ 330 μF	390 μF ~ 560 μF															
静电容量容差	±20 % (120 Hz / +20 °C)																			
漏电流	I ≤ 0.01 CV 或 3 (μA) 2 分 (任一大值以下)																			
损耗角的正切 (tan δ)	请参照特性一览表																			
耐久性	在+125 °C ± 2 °C 的情况下, 在不超过额定电压的范围内重叠规定的额定波纹电流 (附表值), 施加4000 小时电压, 恢复至常温后, 应满足下述条件。																			
	静电容量变化	初始值 ±30 % 以内																		
	损耗角的正切 (tan δ)	不大于初始标准值的 200 %																		
	等效串联电阻 (ESR)	不大于初始标准值的 200 %																		
	漏电流	不大于初始标准值																		
耐久考试后的ESR (Ω / 100 kHz)(-40 °C)	<table border="1"> <tr> <th colspan="5">尺寸编号</th> </tr> <tr> <th>C</th> <th>D</th> <th>D8</th> <th>F</th> <th>G</th> </tr> <tr> <td>2.0</td> <td>1.4</td> <td>0.8</td> <td>0.4</td> <td>0.3</td> </tr> </table>					尺寸编号					C	D	D8	F	G	2.0	1.4	0.8	0.4	0.3
尺寸编号																				
C	D	D8	F	G																
2.0	1.4	0.8	0.4	0.3																
高温无负载特性	在+125 °C ± 2 °C 的情况下, 电容施加连续无负载放置, 1000 小时, 然后恢复至常温时, 应符合上述耐久性的各项规定。(但有电压处理)																			
耐湿负荷	在+85 °C ± 2 °C, 85 ~ 90 %RH 的情况下, 对电容施加额定电压, 2000 小时, 满足下列条件。																			
	静电容量变化	初始值 ±30 % 以内																		
	损耗角的正切 (tan δ)	不大于初始标准值的 200 %																		
	等效串联电阻 (ESR)	不大于初始标准值的 200 %																		
	漏电流	不大于初始标准值																		

**标示**

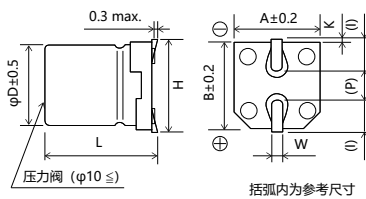
例: 25 V.DC 56 μF  
标示颜色: BLACK



额定电压符号	单位: V.DC
E	25
V	35

**外观尺寸**

**[标准品]**

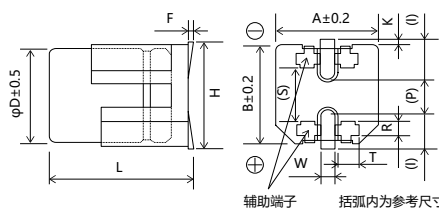


单位: mm

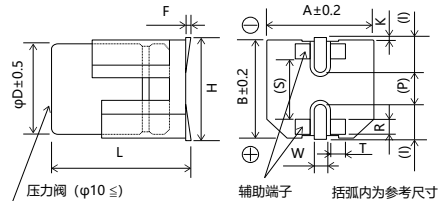
尺寸编号	φD	L	A, B	H max.	I	W	P	K
C	5.0	5.8±0.3	5.3	6.5	2.2	0.65±0.1	1.5	0.35 <sup>+0.15</sup> <sub>-0.20</sub>
D	6.3	5.8±0.3	6.6	7.8	2.6	0.65±0.1	1.8	0.35 <sup>+0.15</sup> <sub>-0.20</sub>
D8	6.3	7.7±0.3	6.6	7.8	2.6	0.65±0.1	1.8	0.35 <sup>+0.15</sup> <sub>-0.20</sub>
F	8.0	10.2±0.3	8.3	10	3.4	0.90±0.2	3.1	0.70±0.2
G	10.0	10.2±0.3	10.3	12.0	3.5	0.90±0.2	4.6	0.70±0.2

**[耐振动规格品]**

< 尺寸编号: D, D8 >



< 尺寸编号: F, G >



单位: mm

尺寸编号	φD	L	A, B	H max.	F	I	W	P	K	R	S	T
D	6.3	6.1±0.3	6.6	7.8	0 ~ +0.15	2.4	0.65±0.1	2.2	0.35 <sup>+0.15</sup> <sub>-0.20</sub>	1.1±0.2	3.3	1.05±0.2
D8	6.3	8.0±0.3	6.6	7.8	0 ~ +0.15	2.4	0.65±0.1	2.2	0.35 <sup>+0.15</sup> <sub>-0.20</sub>	1.1±0.2	3.3	1.05±0.2
F	8.0	10.5±0.3	8.3	10.0	0 ~ +0.15	3.4	1.2±0.2	3.1	0.70±0.2	0.70±0.2	5.3	1.3±0.2
G	10.0	10.5±0.3	10.3	12.0	0 ~ +0.15	3.5	1.2±0.2	4.6	0.70±0.2	0.70±0.2	6.9	1.3±0.2

· 关于耐振动产品的形状和尺寸请参考贴装规格项内容。

## 特性一览表

耐久性：125 °C 4000小时

额定电压 (V.DC)	静电容量 (±20 %) (μF)	产品尺寸 (mm)			尺寸 编号	特 性			型 号		最少 梱包数量
		φD	L			额定 纹波 电流 <sup>*1</sup> (mA rms)	ESR <sup>*2</sup> (mΩ)	tan δ <sup>*3</sup>	标准品	耐振动规格品	
			标准品	耐震动 规格品							
25	56	5	5.8	-	C	850	80	0.14	EEHZK1E560UR	-	1000
	100	6.3	5.8	6.1	D	1300	50	0.14	EEHZK1E101UP	EEHZK1E101UV	1000
	180	6.3	7.7	8.0	D8	1800	30	0.14	EEHZKE181XUP	EEHZKE181XUV	900
	330	8	10.2	10.5	F	2000	27	0.14	EEHZK1E331UP	EEHZK1E331UV	500
	560	10	10.2	10.5	G	2800	20	0.14	EEHZK1E561UP	EEHZK1E561UV	500
35	39	5	5.8	-	C	750	100	0.12	EEHZK1V390UR	-	1000
	68	6.3	5.8	6.1	D	1200	60	0.12	EEHZK1V680UP	EEHZK1V680UV	1000
	120	6.3	7.7	8.0	D8	1700	35	0.12	EEHZKV121XUP	EEHZKV121XUV	900
	220	8	10.2	10.5	F	2000	27	0.12	EEHZK1V221UP	EEHZK1V221UV	500
	390	10	10.2	10.5	G	2800	20	0.12	EEHZK1V391UP	EEHZK1V391UV	500

\*1: 额定纹波电流 (100 kHz / +125 °C)

\*2: ESR (100 kHz / +20 °C)

\*3: tan δ (120 Hz / +20 °C)

◆ 关于回流焊保证条件, 編带包装规格, 请参照那个项目的页。

◆ 关于耐振动产品的形状和尺寸请参考贴装规格项内容。

## 额定纹波电流 频率修正系数

静电容量 (C)	频率 (f)	100 Hz ≤ f < 200 Hz	200 Hz ≤ f < 300 Hz	300 Hz ≤ f < 500 Hz	500 Hz ≤ f < 1 kHz
C < 47 μF	修正系数	0.15	0.20	0.25	0.35
47 μF ≤ C < 100 μF		0.15	0.25	0.30	0.40
100 μF ≤ C		0.15	0.25	0.30	0.40
静电容量 (C)	频率 (f)	1 kHz ≤ f < 2 kHz	2 kHz ≤ f < 3 kHz	3 kHz ≤ f < 5 kHz	5 kHz ≤ f < 10 kHz
C < 47 μF	修正系数	0.45	0.55	0.60	0.65
47 μF ≤ C < 100 μF		0.50	0.60	0.65	0.70
100 μF ≤ C		0.50	0.60	0.65	0.70
静电容量 (C)	频率 (f)	10 kHz ≤ f < 15 kHz	15 kHz ≤ f < 20 kHz	20 kHz ≤ f < 30 kHz	30 kHz ≤ f < 40 kHz
C < 47 μF	修正系数	0.70	0.75	0.75	0.75
47 μF ≤ C < 100 μF		0.75	0.75	0.80	0.80
100 μF ≤ C		0.75	0.80	0.85	0.85
静电容量 (C)	频率 (f)	40 kHz ≤ f < 50 kHz	50 kHz ≤ f < 100 kHz	100 kHz ≤ f < 500 kHz	500 kHz ≤ f
C < 47 μF	修正系数	0.80	0.85	1.00	1.05
47 μF ≤ C < 100 μF		0.85	0.90	1.00	1.00
100 μF ≤ C		0.85	0.90	1.00	1.00

**表面贴装型**

**ZE 系列 V 型**  
**高温无铅回流焊应对产品**



**Hybrid**

**特点**

- 145 °C 2000 小时保证产品
- 低ESR产品, 高纹波化产品 (比V-TP系列降减了85 %以上的ESR)
- 高耐压产品 (~ 63 V.DC), 低 LC产品 (0.01 CV 或 3 μA)
- 具有和导电性聚合物铝电解电容器同等的低温特性和频率特性
- 可满足耐振要求 (φ8 ≤)
- 符合AEC-Q200
- 已应对RoHS指令

**规格**

尺寸编号	F	G
类别温度范围	-55 °C ~ +145 °C	
额定电压范围	25 V.DC ~ 63 V.DC	
静电容量范围	33 μF ~ 220 μF	56 μF ~ 330 μF
静电容量容差	±20 % (120 Hz / +20 °C)	
漏电流	I ≤ 0.01 CV 或 3 (μA) 2 分 值 (任一大值以下)	
损耗角的正切 (tan δ)	请参照特性一览表	
耐久性 1	在 +145 °C ± 2 °C 的情况下, 在不超过额定电压的范围内重叠规定的额定波纹电流 (附表值), 施加 2000 小时电压, 恢复至常温后, 应满足下述条件。	
	静电容量变化	初始值 ±30 % 以内
	损耗角的正切 (tan δ)	不大于初始标准值的 200 %
	等效串联电阻 (ESR)	不大于初始标准值的 200 %
	漏电流	不大于初始标准值
耐久性 2	在 +135 °C ± 2 °C 的情况下, 在不超过额定电压的范围内重叠规定的额定波纹电流 (附表值), 施加 4000 小时电压, 恢复至常温后, 应满足下述条件。	
	静电容量变化	初始值 ±30 % 以内
	损耗角的正切 (tan δ)	不大于初始标准值的 200 %
	等效串联电阻 (ESR)	不大于初始标准值的 200 %
	漏电流	不大于初始标准值
高温无负载特性	在 +145 °C ± 2 °C 的情况下, 电容施加连续无负载放置 1000 小时, 然后恢复至常温时, 应符合上述耐久性1的各项规定。(但有电压处理)	
耐湿负荷	在 +85 °C ± 2 °C, 85 ~ 90 %RH 的情况下, 对电容施加额定电压2000 小时, 满足下列条件。	
	静电容量变化	初始值 ±30 % 以内
	损耗角的正切 (tan δ)	不大于初始标准值的 200 %
	等效串联电阻 (ESR)	不大于初始标准值的 200 %
	漏电流	不大于初始标准值
焊接耐热性	通过回流焊焊接, 恢复至常温后, 应满足下述各项规定。	
	静电容量变化	初始值 ±10 % 以内
	损耗角的正切 (tan δ)	不大于初始标准值
	漏电流	不大于初始标准值

**标示**

例: 25 V.DC 220 μF  
标示颜色: BLACK

极性标示(-)  
静电容量(μF)  
系列名称  
220  
ZE  
额定电压符号  
批号

额定电压符号	单位: V.DC
E	25
V	35
H	50
J	63

**外观尺寸**

[标准品]

尺寸编号	φD	L	A, B	H max.	I	W	P	K
F	8.0	10.2±0.3	8.3	10	3.4	0.90±0.2	3.1	0.70±0.2
G	10.0	10.2±0.3	10.3	12.0	3.5	0.90±0.2	4.6	0.70±0.2

[耐振动规格品]

尺寸编号	φD	L	A, B	H max.	F	I	W	P	K	R	S	T
F	8.0	10.5±0.3	8.3	10.0	0 ~ +0.15	3.4	1.2±0.2	3.1	0.70±0.2	0.70±0.2	5.3	1.3±0.2
G	10.0	10.5±0.3	10.3	12.0	0 ~ +0.15	3.5	1.2±0.2	4.6	0.70±0.2	0.70±0.2	6.9	1.3±0.2

· 关于耐振动产品的形状和尺寸请参考贴装规格书内容。

## 特性一览表

耐久性 1 : 145 °C 2000小时

耐久性 2 : 135 °C 4000小时

额定电压 (V.DC)	静电容量 (±20%) (μF)	产品尺寸 (mm)			尺寸编号	特性				型号		最少捆包数量
		φD	L			额定纹波电流*1 (mA rms)		ESR*2 (mΩ)	tan δ*3	标准品	耐振动产品	
			标准品	耐振动仕様品		耐久性 1 (+145°C)	耐久性 2 (+135°C)					
25	220	8.0	10.2	10.5	F	700	1600	27	0.14	EEHZE1E221P	EEHZE1E221V	500
	330	10.0	10.2	10.5	G	900	2000	20	0.14	EEHZE1E331P	EEHZE1E331V	500
35	150	8.0	10.2	10.5	F	700	1600	27	0.12	EEHZE1V151P	EEHZE1V151V	500
	270	10.0	10.2	10.5	G	900	2000	20	0.12	EEHZE1V271P	EEHZE1V271V	500
50	68	8.0	10.2	10.5	F	600	1250	30	0.10	EEHZE1H680P	EEHZE1H680V	500
	100	10.0	10.2	10.5	G	800	1600	28	0.10	EEHZE1H101P	EEHZE1H101V	500
63	33	8.0	10.2	10.5	F	600	1100	40	0.08	EEHZE1J330P	EEHZE1J330V	500
	56	10.0	10.2	10.5	G	800	1400	30	0.08	EEHZE1J560P	EEHZE1J560V	500
<b>NEW</b>	<b>82</b>	<b>10.0</b>	<b>10.2</b>	<b>10.5</b>	<b>G</b>	<b>800</b>	<b>1400</b>	<b>30</b>	<b>0.08</b>	<b>EEHZE1J820P</b>	<b>EEHZE1J820V</b>	<b>500</b>

\*1: 额定纹波电流 (100 kHz / +145 °C 或 +135 °C)

\*2: ESR (100 kHz / +20 °C)

\*3: tan δ (120 Hz / +20 °C)

◆ 关于回流焊保证条件, 编带包装规格, 请参照那个项目的页。

◆ 关于耐振动产品的形状和尺寸请参考贴装规格项内容。

## 额定纹波电流 频率修正系数

静电容量 (C)	频率 (f)	100 Hz ≤ f < 200 Hz	200 Hz ≤ f < 300 Hz	300 Hz ≤ f < 500 Hz	500 Hz ≤ f < 1 kHz
C < 47 μF	修正系数	0.10	0.10	0.15	0.20
47 μF ≤ C < 150 μF		0.15	0.20	0.25	0.30
150 μF ≤ C		0.15	0.25	0.25	0.30

静电容量 (C)	频率 (f)	1 kHz ≤ f < 2 kHz	2 kHz ≤ f < 3 kHz	3 kHz ≤ f < 5 kHz	5 kHz ≤ f < 10 kHz
C < 47 μF	修正系数	0.30	0.40	0.45	0.50
47 μF ≤ C < 150 μF		0.40	0.45	0.55	0.60
150 μF ≤ C		0.45	0.50	0.60	0.65

静电容量 (C)	频率 (f)	10 kHz ≤ f < 15 kHz	15 kHz ≤ f < 20 kHz	20 kHz ≤ f < 30 kHz	30 kHz ≤ f < 40 kHz
C < 47 μF	修正系数	0.60	0.65	0.70	0.75
47 μF ≤ C < 150 μF		0.70	0.75	0.80	0.80
150 μF ≤ C		0.75	0.80	0.85	0.85

静电容量 (C)	频率 (f)	40 kHz ≤ f < 50 kHz	50 kHz ≤ f < 100 kHz	100 kHz ≤ f < 500 kHz	500 kHz ≤ f
C < 47 μF	修正系数	0.80	0.85	1.00	1.05
47 μF ≤ C < 150 μF		0.85	0.90	1.00	1.00
150 μF ≤ C		0.85	0.90	1.00	1.00

## 耐久考试後的ESR (100 kHz、-40°C)

尺寸编号	φ8 x L10.2	φ10 x L10.2
ESR (Ω)	0.4	0.3

**表面贴装型**

**ZS 系列 V 型**  
**高温无铅回流焊应对产品**



**Hybrid**

**特点**

- 125 °C 4000 小时保证产品
- 具有高于ZC系列的大容量, 高纹波电流
- 具有和导电性聚合物铝电解电容器同等的低温特性和频率特性
- 可以提供耐震动规格品
- 符合AEC-Q200
- 已应对RoHS指令

**规格**

尺寸编号	G16	
类别温度范围	-55 °C ~ +125 °C	
额定电压范围	25 V.DC ~ 63 V.DC	
静电容量范围	150 μF ~ 560 μF	
静电容量容差	±20 % (120 Hz / +20 °C)	
漏电流	$I \leq 0.01 CV$ 或 $3 (\mu A)$ 2 分值 (任一大值以下)	
损耗角的正切 (tan δ)	请参照特性一览表	
耐久性	在 +125 °C ± 2 °C 的情况下, 在不超过额定电压的范围内重叠规定的额定波纹电流 (附表值), 施加 4000 小时电压, 恢复至常温后, 应满足下述条件。	
	静电容量变化	初始值 ±30 % 以内
	损耗角的正切 (tan δ)	不大于初始标准值的 200 %
	等效串联电阻 (ESR)	不大于初始标准值的 200 %
	漏电流	不大于初始标准值
耐久考试后的 ESR (Ω / 100 kHz)(-40 °C)	尺寸编号	G16
		0.3
高温无负载特性	在 +125 °C ± 2 °C 的情况下, 电容施加连续无负载放置 1000 小时, 然后恢复至常温时, 应符合上述耐久性的各项规定。(但有电压处理)	
耐湿负荷	在 +85 °C ± 2 °C, 85 ~ 90 %RH 的情况下, 对电容施加额定电压2000 小时, 满足下列条件。	
	静电容量变化	初始值 ±30 % 以内
	损耗角的正切 (tan δ)	不大于初始标准值的 200 %
	等效串联电阻 (ESR)	不大于初始标准值的 200 %
	漏电流	不大于初始标准值
焊接耐热性	通过回流焊焊接, 恢复至常温后, 应满足下述各项规定。	
	静电容量变化	初始值 ±10 % 以内
	损耗角的正切 (tan δ)	不大于初始标准值
	漏电流	不大于初始标准值

**标示**

例: 35 V.DC 470 μF  
标示颜色: BLACK

极性标示(-) 极性标示(-) 系列名称  
470 V ZS  
批号 额定电压符号

额定电压符号	单位: V.DC
E	25
V	35
H	50
J	63

**外观尺寸**

**[标准品]**

尺寸编号	φD	L	A, B	H	I	W	P
G16	10.0	16.5	10.3	11.0±0.2	3.5	1.2±0.2	4.6

单位: mm

**[耐震动规格品]**

尺寸编号	φD	L	A, B	H	F	I	W	P	K	R	S	T
G16	10.0	16.8	10.3	11.0±0.2	0 ~ +0.15	3.2	1.2±0.2	4.6	-	0.70±0.2	6.9	1.3±0.2

单位: mm

·关于耐震动产品的形状和尺寸请参考贴装规格项内容。



## 特性一览表

耐久性：125 °C 4000小时

额定电压 (V.DC)	静电容量 (±20 %) (μF)	产品尺寸 (mm)			尺寸 编号	特 性			型 号		最少 捆包数量
		φD	L			额定 纹波 电流 <sup>*1</sup> (mA rms)	ESR <sup>*2</sup> (mΩ)	tan δ <sup>*3</sup>	标准品	耐振动规格品	
			标准品	耐震动 规格品							
25	560	10.0	16.5	16.8	G16	4000	11	0.14	EEHZS1E561P	EEHZS1E561V	250
35	470	10.0	16.5	16.8	G16	4000	11	0.12	EEHZS1V471P	EEHZS1V471V	250
50	220	10.0	16.5	16.8	G16	3700	13	0.10	EEHZS1H221P	EEHZS1H221V	250
63	150	10.0	16.5	16.8	G16	3500	15	0.08	EEHZS1J151P	EEHZS1J151V	250

\*1: 额定纹波电流 (100 kHz / +125 °C)

\*2: ESR (100 kHz / +20 °C)

\*3: tan δ (120 Hz / +20 °C)

◆ 关于回流焊保证条件, 编带包装规格, 请参照那个项目的页。

◆ 关于耐振动产品的形状和尺寸请参考贴装规格项内容。

## 额定纹波电流 频率修正系数

静电容量 (C)	频率 (f)	100 Hz ≤ f < 200 Hz	200 Hz ≤ f < 300 Hz	300 Hz ≤ f < 500 Hz	500 Hz ≤ f < 1 kHz
100 μF ≤ C < 150 μF	修正系数	0.15	0.20	0.25	0.30
150 μF ≤ C		0.15	0.25	0.25	0.30
静电容量 (C)	频率 (f)	1 kHz ≤ f < 2 kHz	2 kHz ≤ f < 3 kHz	3 kHz ≤ f < 5 kHz	5 kHz ≤ f < 10 kHz
100 μF ≤ C < 150 μF	修正系数	0.40	0.45	0.55	0.60
150 μF ≤ C		0.45	0.50	0.60	0.65
静电容量 (C)	频率 (f)	10 kHz ≤ f < 15 kHz	15 kHz ≤ f < 20 kHz	20 kHz ≤ f < 30 kHz	30 kHz ≤ f < 40 kHz
100 μF ≤ C < 150 μF	修正系数	0.70	0.75	0.80	0.80
150 μF ≤ C		0.75	0.80	0.85	0.85
静电容量 (C)	频率 (f)	40 kHz ≤ f < 50 kHz	50 kHz ≤ f < 100 kHz	100 kHz ≤ f < 500 kHz	500 kHz ≤ f
100 μF ≤ C < 150 μF	修正系数	0.85	0.90	1.00	1.00
150 μF ≤ C		0.85	0.90	1.00	1.00

径向引线型

ZF 系列

A 型



Hybrid

特 点

- 150 °C 1000 小时保证产品 (高耐热)
- 比ZC系列高耐热化
- 高耐压产品 (~ 63 V.DC), 低 LC产品 (0.01 CV 或 3 μA)
- 具有和导电性聚合物铝电解电容器同等的低温特性和频率特性
- 符合AEC-Q200
- 已应对RoHS指令

规 格

尺寸编号	F	G
类别温度范围	-55 °C ~ +150 °C	
额定电压范围	25 V.DC ~ 63 V.DC	
静电容量范围	33 μF ~ 150 μF	56 μF ~ 270 μF
静电容量容差	±20 % (120 Hz / +20°C)	
漏电流	$I \leq 0.01 CV$ or 3 (μA) 2 分值 (任一大值以下)	
损耗角的正切 (tan δ)	请参照特性一览表	
耐久性	在+150 °C ± 2 °C 的情况下, 在不超过额定电压的范围内重叠规定的额定波纹电流 (附表值), 施加1000 小时电压, 恢复至常温后, 应满足下述条件。	
	静电容量变化	初始值 ±30 % 以内
	损耗角的正切 (tan δ)	不大于初始标准值的 200 %
	等效串联电阻(ESR)	不大于初始标准值的 200 %
	漏电流	不大于初始标准值
耐久考试後的ESR (Ω / 100 kHz)(-40 °C)	尺寸编号	
	F	G
高温无负载特性	在+150 °C ± 2 °C 的情况下, 电容施加连续无负载放置1000 小时, 然后恢复至常温时, 应符合上述耐久性的各项规定。(但有电压处理)	
	在+85 °C ± 2 °C, 85 ~ 90 %RH 的情况下, 对电容施加额定电压2000 小时, 满足下列条件。	
耐湿负荷	静电容量变化	初始值 ±30 % 以内
	损耗角的正切 (tan δ)	不大于初始标准值的 200 %
	等效串联电阻(ESR)	不大于初始标准值的 200 %
	漏电流	不大于初始标准值

标 示

例: 25 V.DC 270 μF  
标示颜色: BLACK

极性标示(-)  
静电容量(μF)  
系列名称  
额定电压符号  
批号

额定电压符号		单位: V.DC	
E	25	H	50
V	35	J	63

外 观 尺 寸

压力阀 (φ10 ≤)

单位: mm

尺寸编号	φD	L	φd	F
F	8.0	9.5	0.6	3.5
G	10.0	9.5	0.6	5.0

## 特性一览表

耐久性：150 °C 1000小时

额定电压 (V.DC)	静电容量 (±20 %) (μF)	产品尺寸 (mm)		尺寸 编号	特 性			型 号	最少 梱包数量
		φD	L		额定 纹波电流 <sup>*1</sup> (mA rms)	ESR <sup>*2</sup> (mΩ)	tan δ <sup>*3</sup>		长引线 (pcs)
25	150	8.0	9.5	F	800	27	0.14	EEHAZF1E151	200
	270	10.0	9.5	G	1000	20	0.14	EEHAZF1E271	200
35	100	8.0	9.5	F	770	30	0.12	EEHAZF1V101	200
	150	10.0	9.5	G	950	23	0.12	EEHAZF1V151	200
50	56	8.0	9.5	F	700	35	0.10	EEHAZF1H560	200
	100	10.0	9.5	G	900	28	0.10	EEHAZF1H101	200
63	33	8.0	9.5	F	650	40	0.08	EEHAZF1J330	200
	56	10.0	9.5	G	840	30	0.08	EEHAZF1J560	200

\*1: 额定纹波电流 (100 kHz / +150 °C)

\*2: ESR (100 kHz / +20 °C)

\*3: tan δ (120 Hz / +20 °C)

## 额定纹波电流 频率修正系数

静电容量 (C)	频率 (f)	100 Hz ≤ f < 200 Hz	200 Hz ≤ f < 300 Hz	300 Hz ≤ f < 500 Hz	500 Hz ≤ f < 1 kHz
C < 47 μF	修正系数	0.10	0.10	0.15	0.20
47 μF ≤ C < 150 μF		0.15	0.20	0.25	0.30
150 μF ≤ C		0.15	0.25	0.25	0.30
静电容量 (C)	频率 (f)	1 kHz ≤ f < 2 kHz	2 kHz ≤ f < 3 kHz	3 kHz ≤ f < 5 kHz	5 kHz ≤ f < 10 kHz
C < 47 μF	修正系数	0.30	0.40	0.45	0.50
47 μF ≤ C < 150 μF		0.40	0.45	0.55	0.60
150 μF ≤ C		0.45	0.50	0.60	0.65
静电容量 (C)	频率 (f)	10 kHz ≤ f < 15 kHz	15 kHz ≤ f < 20 kHz	20 kHz ≤ f < 30 kHz	30 kHz ≤ f < 40 kHz
C < 47 μF	修正系数	0.60	0.65	0.70	0.75
47 μF ≤ C < 150 μF		0.70	0.75	0.80	0.80
150 μF ≤ C		0.75	0.80	0.85	0.85
静电容量 (C)	频率 (f)	40 kHz ≤ f < 50 kHz	50 kHz ≤ f < 100 kHz	100 kHz ≤ f < 500 kHz	500 kHz ≤ f
C < 47 μF	修正系数	0.80	0.85	1.00	1.05
47 μF ≤ C < 150 μF		0.85	0.90	1.00	1.00
150 μF ≤ C		0.85	0.90	1.00	1.00

 **安全注意事项**

- 请根据规格书确认使用条件，环境条件等后正确地使用。

有关库存，交货日期，价格等的销售咨询

Device Solutions Business Division  
Industrial Solutions Company

**Panasonic**<sup>®</sup>

1006 Kadoma, Kadoma City, Osaka 571-8506,  
JAPAN

未经授权禁止复制本文件。  
本目录的内容截至至 2019 年 9 月现在。

## X-ON Electronics

Largest Supplier of Electrical and Electronic Components

*Click to view similar products for [Aluminium Electrolytic Capacitors - SMD category](#):*

*Click to view products by [Panasonic manufacturer](#):*

Other Similar products are found below :

[GA0402A270FXBAC31G](#) [RVB-50V330MG10UQ-R](#) [RVJ-50V101MH10U-R](#) [RVZ-35V151MH10U-R2](#) [RC0J226M04005VR](#)  
[RC1A227M08010VR](#) [RC1C226M05005VR](#) [RC1C476M6L005VR](#) [RC1E107M6L07KVR](#) [RC1E336M6L005VR](#) [RC1H106M6L005VR](#)  
[RC1H475M05005VR](#) [RC1V227M10010VR](#) [RC1V476M6L006VR](#) [50SEV1M4X5.5](#) [TYEH1A336E55MTR](#) [TYEH1H106F55MTR](#)  
[TYEH1V106E55MTR](#) [35SEV47M6.3X8](#) [35SGV220M10X10.5](#) [VES2R2M1HTR-0405](#) [VZH102M1ATR-1010](#) [50SEV10M6.3X5.5](#)  
[50SGV1M4X6.1](#) [SC1C476M05005VR](#) [SC1E107M0806BVR](#) [SC1E227M08010VR](#) [SC1H106M05005VR](#) [SC1H106M6L005VR](#)  
[SC1H227M10010VR](#) [SC1H335M04005VR](#) [CE4.7/50-SMD](#) [VEJ4R7M1VTR-0406](#) [VZH331M1ETR-0810](#) [VES101M1CTR-0605](#)  
[TYEH1H475E55MTR](#) [6.3SEV22M4X5.5](#) [6.3SEV47M4X5.5](#) [EEEFK1H151GP](#) [EEEFK1A681GP](#) [EEE0GA471XP](#) [EEEFK1V151GP](#)  
[RC1V107M6L07KVR](#) [VZH101M1VTR-0810](#) [VE010M1HTR-0405](#) [GYA1V151MCQ1GS](#) [EEH-ZC1J680P](#) [EEH-ZK1V181P](#)  
[GYA1V271MCQ1GS](#) [VZH-100M1ETR-0406](#)