

## Stampanti a trasferimento termico portatili PanTher™ LS8E e LS8EQ

Le stampanti a trasferimento termico portatili PanTher™ LS8E e LS8EQ producono etichette di alta qualità stampate su una vasta gamma di materiali per utilizzo in applicazioni elettriche e di rete dati, come l'identificazione di cavi e componenti elettrici, l'identificazione per la sicurezza e l'identificazione degli impianti.

La funzione di taglio parziale consente di creare etichette a strappo per una più rapida installazione. Le stampanti utilizzano cartucce di etichette contenenti un dispositivo di memoria integrato che consente la formattazione automatica e il richiamo dell'ultima legenda utilizzata e indica il numero di etichette restanti. Per semplificare il cambio etichette, le cartucce di etichette a caricamento rapido P1™ contengono sia il materiale per le etichette che il nastro di stampa.

Le stampanti PanTher™ LS8E e LS8EQ della linea completa Panduit di soluzioni per l'identificazione, compatte, robuste e facilmente utilizzabili sul campo, sono in grado di soddisfare gli utenti più esigenti in ambito elettrico e di rete dati e di garantire incrementi della produttività nell'intera infrastruttura fisica.



### Caratteristiche principali Vantaggi

<b>Tastiera QWERTY</b> <small>BREVETTATA</small>	Il design innovativo permette di immettere il testo e di definire le caratteristiche dell'etichetta in modo più rapido per una maggiore produttività.
<b>Funzionalità di taglio su misura delle etichette</b>	Elimina gli sprechi di etichette e il tempo dedicato alla rifilatura delle etichette.
<b>Cartucce con riconoscimento automatico delle etichette</b>	Le cartucce delle etichette contengono un dispositivo di memoria integrato che consente la formattazione automatica e il richiamo dell'ultimo formato utilizzato e indica il numero di etichette restanti.
<b>Cartuccia di etichette a caricamento rapido</b>	Per semplificare il cambio etichette, contiene sia il materiale per le etichette che il nastro di stampa.
<b>Design esclusivo del dispositivo di taglio per separare le etichette in modo parziale o completo.</b>	Possibilità di creare etichette singole oppure strisce di etichette a strappo rapido per una più rapida installazione.
<b>Strumenti di identificazione specifici del settore</b>	Creazione delle etichette semplificata per componenti elettrici di rete dati, realizzazione di pannelli e attività di costruzione e manutenzione
<b>Interfaccia USB</b>	Consente di importare dati, aggiornare il sistema e stampare etichette da computer portatile con connessione wireless o da postazione fissa.

### Tipi di etichette

<b>Etichette autolaminanti</b>
<b>Etichette Turn-Tell®</b>
<b>Targhette identificative</b>
<b>Etichette a bandiera</b>
<b>Etichette termorestringenti a taglio parziale</b>
<b>Etichette in vinile a taglio parziale</b>
<b>Etichette in nylon a taglio parziale</b>
<b>Etichette a taglio parziale per componenti elettrici</b>

### Tipi di etichette

<b>Etichette termorestringenti continue</b>
<b>Etichette continue in vinile</b>
<b>Etichette continue in tessuto di nylon</b>
<b>Etichette continue per morsettiere</b>
<b>Nastri riflettenti continui</b>
<b>Nastri continui</b>
<b>Etichette Ultimate ID® per reti dati</b>

# Informazioni sui codici delle stampanti PanTher™ LS8E e LS8EQ



LS8EQ



LS8E

Codice prodotto	Descrizione del prodotto	Q.tà conf. std.
<b>LS8EQ-KIT-ACS</b>	Include la stampante LS8EQ con tastiera QWERTY, una cartuccia di etichette autolaminanti S100X150VAC, sei pile alcaline formato AA, LS8E-ACS, LS8-CASE, LS8-PCKIT, LS8-IB, LS8-WS, una scheda di riferimento rapido e un manuale utente.	1
<b>LS8EQ-KIT</b>	Include la stampante LS8EQ con tastiera QWERTY, una cartuccia di etichette autolaminanti S100X150VAC, sei pile alcaline formato AA, LS8-CASE, LS8-PCKIT, LS8-IB, LS8-WS, una scheda di riferimento rapido e un manuale utente.	1
<b>LS8EQ</b>	Include la stampante LS8EQ con tastiera QWERTY, una cartuccia di etichette autolaminanti S100X150VAC, sei pile alcaline formato AA e una scheda di riferimento rapido.	1
<b>LS8E-KIT-ACS</b>	Include la stampante LS8E, una cartuccia di etichette autolaminanti S100X150VAC, sei pile alcaline formato AA, LS8E-ACS, LS8-CASE, LS8-PCKIT, LS8-IB, LS8-WS, una scheda di riferimento rapido e un manuale utente.	1
<b>LS8E-KIT</b>	Include la stampante LS8E, una cartuccia di etichette autolaminanti S100X150VAC, sei pile alcaline formato AA, LS8-CASE, LS8-PCKIT, LS8-IB, LS8-WS, una scheda di riferimento rapido e un manuale utente.	1
<b>LS8E</b>	Include la stampante LS8E, una cartuccia di etichette autolaminanti S100X150VAC, sei pile alcaline formato AA e una scheda di riferimento rapido.	1

## Accessori per le stampanti LS8E e LS8EQ

<b>LS8E-ACE*</b>	Adattatore 120 VAC per l'Europa	1
<b>LS8-CASE</b>	Custodia rigida.	1
<b>LS8-PCKIT</b>	Include cavo USB e interfaccia software per PC per importare dati, aggiornare il sistema e stampare etichette da computer portatile con connessione wireless o da postazione fissa.	1
<b>LS8-IB</b>	Protezione antiurto.	1
<b>LS8-WS</b>	Cinghia da polso.	1
<b>LS8-CLN</b>	Kit per la pulizia.	1

\*Non utilizzabile per la ricarica delle batterie. Altri adattatori disponibili: sostituire E con A (per l'Australia), C (per la Cina) o U (per il Regno Unito).

# Cartucce di etichette autolaminanti



- Per semplificare il cambio etichette, la cartuccia di etichette a caricamento rapido P1™ contiene sia il materiale per le etichette che il nastro di stampa.
- Le etichette adesive autolaminanti per l'identificazione di cavi contengono un'area di stampa colorata e presentano una sovralaminazione trasparente.



Vinile autolaminante (VA, VB, VD, VH, VI)

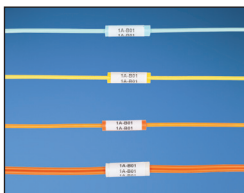


da -40°C a 66°C

Codice prodotto	Colore area di stampa	Larghezza mm	Lunghezza mm	Altezza area di stampa mm	D.E. min. cavo mm	D.E. max cavo mm	Interv. misura cavo	Etichette per cartuccia	Q.tà conf. std.	Q.tà cart. std.
S050X075VAC	Bianco	12,7	19,1	6,4	2,0	4,0	0,8230 – 2,0809 mm <sup>2</sup>	450	1	10
S050X125VAC	Bianco	12,7	31,8	9,7	3,1	7,0	3,3088 – 5,2612 mm <sup>2</sup>	225	1	10
S050X150VAC	Bianco	12,7	38,1	12,7	4,0	8,1	Cat. 5e/Cat. 6	200	1	10
S075X075VAC	Bianco	19,1	19,1	6,4	2,0	4,0	0,8230 – 2,0809 mm <sup>2</sup>	350	1	10
S075X100VAC	Bianco	19,1	25,4	9,7	3,1	4,0	3,3088 – 5,2612 mm <sup>2</sup>	275	1	10
S075X125VAC	Bianco	19,1	31,8	9,7	3,1	7,0	3,3088 – 5,2612 mm <sup>2</sup>	225	1	10
S075X150VAC	Bianco	19,1	38,1	12,7	4,0	8,1	Cat. 5e/Cat. 6	200	1	10
S100X075VAC	Bianco	25,4	19,1	6,4	2,0	4,0	0,8230 – 2,0809 mm <sup>2</sup>	350	1	10
S100X125VAC	Bianco	25,4	31,8	9,7	3,1	7,0	3,3088 – 5,2612 mm <sup>2</sup>	225	1	10
S100X150VAC	Bianco	25,4	38,1	12,7	4,0	8,1	Cat. 5e/Cat. 6	200	1	10
S100X150VBC	Blu TIA	25,4	38,1	12,7	4,0	8,1	Cat. 5e/Cat. 6	200	1	10
S100X150VDC	Verde TIA	25,4	38,1	12,7	4,0	8,1	Cat. 5e/Cat. 6	200	1	10
S100X150VHC	Rosso TIA	25,4	38,1	12,7	4,0	8,1	Cat. 5e/Cat. 6	200	1	10
S100X150VIC	Giallo TIA	25,4	38,1	12,7	4,0	8,1	Cat. 5e/Cat. 6	200	1	10
S100X225VAC	Bianco	25,4	57,2	19,1	6,1	12,2	8,3656 – 21,1506 mm <sup>2</sup>	125	1	10
S100X225VBC	Blu TIA	25,4	57,2	19,1	6,1	12,2	8,3656 – 21,1506 mm <sup>2</sup>	125	1	10
S100X225VDC	Verde TIA	25,4	57,2	19,1	6,1	12,2	8,3656 – 21,1506 mm <sup>2</sup>	125	1	10
S100X225VHC	Rosso TIA	25,4	57,2	19,1	6,1	12,2	8,3656 – 21,1506 mm <sup>2</sup>	125	1	10
S100X225VIC	Giallo TIA	25,4	57,2	19,1	6,1	12,2	8,3656 – 21,1506 mm <sup>2</sup>	125	1	10
S100X400VAC	Bianco	25,4	101,6	25,4	8,1	24,3	33,6308 – 42,4077 mm <sup>2</sup>	75	1	10
S100X650VAC	Bianco	25,4	165,1	38,1	12,2	40,4	53,5 – 127 mm <sup>2</sup>	50	1	10

Ordinare il numero di cartucce richiesti.

## Sistema di identificazione per cavi in fibra ottica LabelCore™



- Offre una maggiore superficie di identificazione per i cavi in fibra ottica di piccole dimensioni e permette di vedere chiaramente le legende.
- Manicotto realizzato in flessibile PVC
- Posizionamento del manicotto in corrispondenza di una sezione diritta del cavo a una distanza di almeno 5 cm dall'inizio della fibra.

Codice prodotto	Descrizione del prodotto	Q.tà conf. std.	Q.tà cart. std.
NWSLC-2Y-AQ	Blu acqua, manicotto di identificazione per cavo simplex di 2 mm, lunghezza 2,54 cm.	100	1000
NWSLC-2Y	Giallo, manicotto di identificazione per cavo simplex di 2 mm, lunghezza 2,54 cm.	100	1000
NWSLC-3Y	Arancione, manicotto di identificazione per cavo simplex di 3 mm, lunghezza 2,54 cm.	100	1000
NWSLC-7Y	Bianco, manicotto di identificazione per cavo duplex di 3 mm, lunghezza 2,54 cm.	100	1000

Ordinare il numero di manicotti richiesti.

## Cartucce di etichette autolaminanti da usare con il sistema di identificazione per cavi in fibra ottica LabelCore™

Codice prodotto	Descrizione del prodotto	Larghezza	Lunghezza	Altezza area di stampa	D.E. min. cavo	D.E. max filo	Q.tà conf. std.	Q.tà cart. std.
		mm	mm	mm	mm	mm		
S100X160VAC	Etichette in vinile autolaminante, area di stampa bianca, 175/cartuccia. Da usare con NWSLC-2Y, NWSLC-3Y e NWSLC-2Y-AQ	25,4	40,6	20,3	6,4	6,4	1	10
S100X220VAC	Etichette in vinile autolaminante, area di stampa bianca, 125/cartuccia. Da usare con NWSLC-7Y.	25,4	55,9	27,9	8,9	8,9	1	10

Ordinare il numero di cartucce richiesti.

# Cartucce di etichette Turn-Tell®



- Per semplificare il cambio etichette, le cartucce di etichette a caricamento rapido P1™ contengono sia il materiale per le etichette che il nastro di stampa.
- Il design innovativo delle etichette permette di ruotarle per ottenere una perfetta visibilità da qualsiasi angolazione e per riposizionarle sul cavo/filo in modo da allineare le legende per un migliore effetto estetico.
- Le etichette possono essere facilmente installate su fili terminati e assemblaggi di cavi senza bisogno di scolgarli.

 Film polimerico (V1, V2, V3, V7, V8)

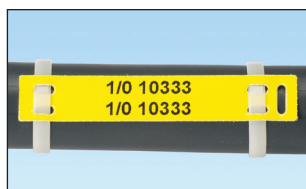
 da -40°C a 93°C

Codice prodotto	Descrizione del prodotto	Colore	Larghezza	Lunghezza	Altezza area di stampa	D.E. min. cavo	D.E. max filo	Q.tà conf. std.	Q.tà cart. std.
			mm	mm	mm	mm	mm	std.	std.
R100X075V1C	Area di stampa bianca, per cavi di 0,8230 – 2,0809 mm <sup>2</sup> , 150/cartuccia.	Bianco	25,4	19,1	6,4	3,1	4,1	1	10
R100X125V1C	Area di stampa bianca, per cavi di 3,3088 – 5,2612 mm <sup>2</sup> , 100/cartuccia.	Bianco	25,4	31,8	9,7	4,1	5,6	1	10
R100X150V1C	Area di stampa bianca, per cavi di 5,2612 – 13,3018 mm <sup>2</sup> , cavi Cat. UTP 5e/6/6A e Cat. FTP 5e, 100/cartuccia.	Bianco	25,4	38,1	12,7	5,6	7,1	1	10
R100X150V2C	Area di stampa blu, per cavi di 5,2612 – 13,3018 mm <sup>2</sup> , cavi Cat. UTP 5e/6/6A e Cat. FTP 5e, 100/cartuccia.	Blu TIA	25,4	38,1	12,7	5,6	7,1	1	10
R100X150V3C	Area di stampa verde, per cavi di 5,2612 – 13,3018 mm <sup>2</sup> , cavi Cat. UTP 5e/6/6A e Cat. FTP 5e, 100/cartuccia.	Verde TIA	25,4	38,1	12,7	5,6	7,1	1	10
R100X150V7C	Area di stampa rossa, per cavi di 5,2612 – 13,3018 mm <sup>2</sup> , cavi Cat. UTP 5e/6/6A e Cat. FTP 5e, 100/cartuccia.	Rosso TIA	25,4	38,1	12,7	5,6	7,1	1	10
R100X150V8C	Area di stampa gialla, per cavi di 5,2612 – 13,3018 mm <sup>2</sup> , cavi Cat. UTP 5e/6/6A e Cat. FTP 5e, 100/cartuccia.	Giallo TIA	25,4	38,1	12,7	5,6	7,1	1	10
R100X225V1C	Area di stampa bianca, per cavi di 8,3656 – 21,1506 mm <sup>2</sup> , cavi Cat. FTP 5e/6/6A e Cat. 6A, 75/cartuccia.	Bianco	25,4	57,2	19,1	7,1	9,9	1	10
R100X225V2C	Area di stampa blu, per cavi di 8,3656 – 21,1506 mm <sup>2</sup> , cavi Cat. FTP 6 e Cat. 6A, 75/cartuccia.	Blu TIA	25,4	57,2	19,1	7,1	9,9	1	10
R100X225V3C	Area di stampa verde, per cavi di 8,3656 – 21,1506 mm <sup>2</sup> , cavi Cat. FTP 6 e Cat. 6A, 75/cartuccia.	Verde TIA	25,4	57,2	19,1	7,1	9,9	1	10
R100X225V7C	Area di stampa rossa, per cavi di 8,3656 – 21,1506 mm <sup>2</sup> , cavi Cat. FTP 6 e Cat. 6A, 75/cartuccia.	Rosso TIA	25,4	57,2	19,1	7,1	9,9	1	10
R100X225V8C	Area di stampa gialla, per cavi di 8,3656 – 21,1506 mm <sup>2</sup> , cavi Cat. FTP 6 e Cat. 6A, 75/cartuccia.	Giallo TIA	25,4	57,2	19,1	7,1	9,9	1	10

Ordinare il numero di cartucce richiesto.

## Cartucce di etichette per targhette identificative

- Per semplificare il cambio etichette, la cartuccia di etichette a caricamento rapido P1™ contiene sia il materiale per le etichette che il nastro di stampa.
- Le targhette identificative sono progettate per l'uso su cavi di maggiore diametro e possono essere applicate dopo aver effettuato tutte le terminazioni.
- Soddisfa i requisiti della normativa MIL-STD-202F, nota 12, metodo 215J



 Poliestere, poliolefina (Y6, Y7)

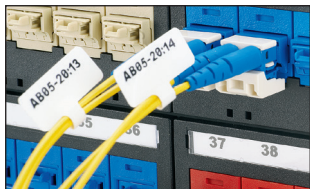
 da -50°C a 105°C

Codice prodotto	Colore	Larghezza	Lunghezza	Larghezza area di stampa	Fascetta consigliata		Etichette per cartuccia	Q.tà conf. std.	Q.tà cart. std.
		mm	mm	mm	Verticale	Orizzontale			
M300X050Y6C	Giallo	76,2	12,7	45,7	PLT2.5I-C	PLT2.5I-C	50	1	10
M300X050Y7C	Bianco	76,2	12,7	45,7	PLT2.5I-C	PLT2.5I-C	50	1	10

Ordinare il numero di cartucce richiesto.

# Cartucce di etichette a bandiera

- Per semplificare il cambio etichette, la cartuccia di etichette a caricamento rapido P1™ contiene sia il materiale per le etichette che il nastro di stampa.
- Contiene etichette di superficie maggiore per i cavi di piccole dimensioni
- Il design innovativo permette di applicare le etichette a bandiera sia dal lato adesivo che da quello non adesivo.



 Poliestere (AJ)

 da -40°C a 150°C

Codice prodotto	Colore	Larghezza	Lunghezza	D.E. min. cavo	D.E. max filo	Intervallo filo	Etichette per cartuccia	Q.tà conf. std.	Q.tà cart. std.
		mm	mm	mm	mm				
F100X150AJC	Bianco	25,4	38,1	3,1	5,1	3,3088 – 5,2612 mm <sup>2</sup>	200	1	10

## Cartucce di etichette non laminate

- Per semplificare il cambio etichette, la cartuccia di etichette a caricamento rapido P1™ contiene sia il materiale per le etichette che il nastro di stampa.
- Etichette adesive non laminate per l'identificazione di cavi
- Le etichette in vinile possono essere spostate e riutilizzate.



 Tessuto di vinile (CB)

 da 10°C a 77°C

 Tessuto di nylon (C1, C2)

 da -40°C a 140°C

## Etichette in vinile a taglio parziale

Codice prodotto	Colore	Larghezza	Lunghezza	D.E. min. cavo	D.E. max filo	Intervallo filo	Etichette per cartuccia	Q.tà conf. std.	Q.tà cart. std.
		mm	mm	mm	mm				
N050X075CBC*	Bianco	12,7	19,1	3,1	4,1	3,3088 – 5,2612 mm <sup>2</sup>	125	1	10
N100X075CBC	Bianco	25,4	19,1	3,1	4,1	3,3088 – 5,2612 mm <sup>2</sup>	125	1	10
N050X150CBC*	Bianco	12,7	38,1	6,1	10,2	8,3656 – 33,6308 mm <sup>2</sup>	75	1	10
N100X125CBC*	Bianco	25,4	31,8	5,1	8,1	5,2612 – 13,3018 mm <sup>2</sup>	75	1	10
N100X150CBC	Bianco	25,4	38,1	6,1	10,2	8,3656 – 33,6308 mm <sup>2</sup>	75	1	10
N100X175CBC*	Bianco	25,4	44,5	7,1	12,2	13,3018 – 42,4077 mm <sup>2</sup>	50	1	10

\*Le etichette perforate possono essere utilizzate come marcatori a dimensione intera o dimezzata. Ordinare il numero di cartucce richiesto.

## Nastro continuo in vinile

Codice prodotto	Colore	Altezza	Lunghezza	Q.tà conf. std.	Q.tà cart. std.
		mm	m		
T050X000CBC-BK	Bianco	12,7	3,8	1	10
T100X000CBC-BK	Bianco	25,4	3,8	1	10

Ordinare il numero di cartucce richiesto.

## Etichette in nylon a taglio parziale

Codice prodotto	Colore	Larghezza	Lunghezza	D.E. min. cavo	D.E. max filo	Intervallo filo	Etichette per cartuccia	Q.tà conf. std.	Q.tà cart. std.
		mm	mm	mm	mm				
N050X075C1C	Bianco	12,7	19,1	3,1	4,1	3,3088 – 5,2612 mm <sup>2</sup>	250	1	10
N050X075C2C	Giallo	12,7	19,1	3,1	4,1	3,3088 – 5,2612 mm <sup>2</sup>	250	1	10
N050X125C1C	Bianco	12,7	31,8	5,1	8,1	5,2612 – 13,3018 mm <sup>2</sup>	150	1	10
N050X125C2C	Giallo	12,7	31,8	5,1	8,1	5,2612 – 13,3018 mm <sup>2</sup>	150	1	10
N100X075C1C	Bianco	25,4	19,1	3,1	4,1	3,3088 – 5,2612 mm <sup>2</sup>	250	1	10
N100X075C2C	Giallo	25,4	19,1	3,1	4,1	3,3088 – 5,2612 mm <sup>2</sup>	250	1	10
N100X125C1C	Bianco	25,4	31,8	5,1	8,1	5,2612 – 13,3018 mm <sup>2</sup>	150	1	10
N100X125C2C	Giallo	25,4	31,8	5,1	8,1	5,2612 – 13,3018 mm <sup>2</sup>	150	1	10

Ordinare il numero di cartucce richiesto.

# Cartucce di etichette non laminate (continua)

## Nastro continuo in tessuto di nylon

Codice prodotto	Colore	Altezza	Lunghezza	Q.tà conf. std.	Q.tà cart. std.
		mm	m		
T038X000C1C-BK	Bianco	9,7	5,5	1	10
T038X000C2C-BK	Giallo	9,7	5,5	1	10
T050X000C1C-BK	Bianco	12,7	5,5	1	10
T050X000C2C-BK	Giallo	12,7	5,5	1	10
T075X000C1C-BK	Bianco	19,1	5,5	1	10
T075X000C2C-BK	Giallo	19,1	5,5	1	10
T100X000C1C-BK	Bianco	25,4	5,5	1	10
T100X000C2C-BK	Giallo	25,4	5,5	1	10

Ordinare il numero di cartucce richiesto.

## Cartucce di etichette termorestringenti

- Per semplificare il cambio etichette, la cartuccia di etichette a caricamento rapido P1™ contiene sia il materiale per le etichette che il nastro di stampa.
- Soddisfa i requisiti per le prestazioni di stampa delle normative MIL-M-81531 e MIL-STD-202G, metodo 215K, soluzioni A, C e D
- Soddisfa lo standard UL 224 per l'infiammabilità
- Fattore di restringimento 3:1
- Poliolefina termorestringente piatta non adesiva per l'identificazione di cavi



Poliolefina termorestringente (H1, H2)



da -55°C a 135°C

## Etichette termorestringenti a taglio parziale

Codice prodotto	Colore	Larghezza	Lunghezza	D.E. min. cavo	D.E. max filo	Intervallo filo	Etichette per cartuccia	Q.tà conf. std.	Q.tà cart. std.
		mm	mm	mm	mm				
H100X025H1C	Bianco	6,4	25,4	1,0	3,3	0,3255 – 0,8230 mm <sup>2</sup>	100	1	10
H100X025H2C	Giallo	6,4	25,4	1,0	3,3	0,3255 – 0,8230 mm <sup>2</sup>	100	1	10
H100X034H1C	Bianco	8,6	25,4	1,5	4,8	0,8230 – 3,3088 mm <sup>2</sup>	100	1	10
H100X034H2C	Giallo	8,6	25,4	1,5	4,8	0,8230 – 3,3088 mm <sup>2</sup>	100	1	10
H100X044H1C	Bianco	11,2	25,4	2,0	6,4	1,3087 – 5,2612 mm <sup>2</sup>	100	1	10
H100X044H2C	Giallo	11,2	25,4	2,0	6,4	1,3087 – 5,2612 mm <sup>2</sup>	100	1	10
H100X064H1C	Bianco	16,3	25,4	3,3	9,7	3,3088 – 13,3018 mm <sup>2</sup>	75	1	10
H100X064H2C	Giallo	16,3	25,4	3,3	9,7	3,3088 – 13,3018 mm <sup>2</sup>	75	1	10
H100X084H1C	Bianco	21,3	25,4	4,3	12,7	8,3656 – 42,4077 mm <sup>2</sup>	75	1	10
H100X084H2C	Giallo	21,3	25,4	4,3	12,7	8,3656 – 42,4077 mm <sup>2</sup>	75	1	10

Ordinare il numero di cartucce richiesto.

## Etichette termorestringenti continue

Codice prodotto	Colore	Larghezza	Lunghezza	D.E. min. cavo	D.E. max filo	Intervallo filo	Q.tà conf. std.	Q.tà cart. std.
		mm	m	mm	mm			
H000X025H1C	Bianco	6,4	2,4	1,0	3,3	0,3255 – 0,8230 mm <sup>2</sup>	1	10
H000X025H2C	Giallo	6,4	2,4	1,0	3,3	0,3255 – 0,8230 mm <sup>2</sup>	1	10
H000X034H1C	Bianco	8,6	2,4	1,5	4,8	0,8230 – 3,3088 mm <sup>2</sup>	1	10
H000X034H2C	Giallo	8,6	2,4	1,5	4,8	0,8230 – 3,3088 mm <sup>2</sup>	1	10
H000X044H1C	Bianco	11,2	1,8	2,0	6,4	1,3087 – 5,2612 mm <sup>2</sup>	1	10
H000X044H2C	Giallo	11,2	1,8	2,0	6,4	1,3087 – 5,2612 mm <sup>2</sup>	1	10
H000X064H1C	Bianco	16,3	1,8	3,3	9,7	3,3088 – 13,3018 mm <sup>2</sup>	1	10
H000X064H2C	Giallo	16,3	1,8	3,3	9,7	3,3088 – 13,3018 mm <sup>2</sup>	1	10
H000X084H1C	Bianco	21,3	1,8	4,3	12,7	8,3656 – 42,4077 mm <sup>2</sup>	1	10
H000X084H2C	Giallo	21,3	1,8	4,3	12,7	8,3656 – 42,4077 mm <sup>2</sup>	1	10

Ordinare il numero di cartucce richiesto.

# Cartucce di etichette per componenti elettrici generiche

- Per semplificare il cambio etichette, la cartuccia di etichette a caricamento rapido P1™ contiene sia il materiale per le etichette che il nastro di stampa.
- Etichette multiuso per l'identificazione di superfici piatte come componenti elettrici, pannelli di controllo, schede di circuiti e generiche esigenze di identificazione.
- Etichette a taglio parziale progettate per offrire il miglior risultato estetico.
- Le etichette in vinile possono essere spostate e riutilizzate.
- Le etichette altamente adesive sono ideali per le superfici ruvide, in rilievo o rivestite.
- Le etichette antimanomissione, facilmente distruttabili, sono progettate in modo da essere difficilmente removibili.



 Tessuto di vinile (CB)

 da 10°C a 77°C

 Poliestere (YJ, YL, YM)

 da -40°C a 150°C

 Poliestere altamente adesivo (YP)

 da -40°C a 150°C

 Poliolefina a prova Di Manomissione poliolefina (FN)

 da -40°C a 80°C

## Etichette per componenti elettrici in poliestere

Codice prodotto	Colore	Larghezza	Altezza	Etichette per cartuccia	Q.tà conf. std.	Q.tà cart. std.
		mm	mm			
C060X020YJC	Bianco	15,2	5,1	750	1	10
C075X025YLC	Giallo	19,1	6,4	500	1	10
C100X025YJC	Bianco	25,4	6,4	500	1	10
C100X025YLC	Giallo	25,4	6,44	500	1	10
C100X050YJC	Bianco	25,4	12,7	500	1	10
C100X050YMC	Argento	25,4	12,7	500	1	10
C150X075YJC	Bianco	38,1	19,1	250	1	10
C200X050YJC	Bianco	50,8	12,7	200	1	10
C200X100YJC	Bianco	50,8	25,4	200	1	10
C200X100YMC	Argento	50,8	25,4	150	1	10

Ordinare il numero di cartucce richiesto.

## Etichette per componenti elettrici in vinile

Codice prodotto	Colore	Larghezza	Altezza	Etichette per cartuccia	Q.tà conf. std.	Q.tà cart. std.
		mm	mm			
C100X050CBC	Bianco	25,4	12,7	175	1	10
C200X050CBC	Bianco	50,8	12,7	50	1	10

Ordinare il numero di cartucce richiesto.

## Etichette per componenti elettrici in poliestere altamente adesivo

Codice prodotto	Colore	Larghezza	Altezza	Etichette per cartuccia	Q.tà conf. std.	Q.tà cart. std.
		mm	mm			
C100X050YPC	Bianco	25,4	12,7	250	1	10
C150X075YPC	Bianco	38,1	19,1	175	1	10
C200X050YPC	Bianco	50,8	12,7	150	1	10
C200X100YPC	Bianco	50,8	25,4	150	1	10

Ordinare il numero di cartucce richiesto.

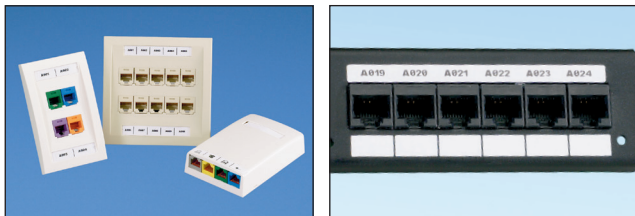
## Etichette per componenti elettrici a prova di manomissione

Codice prodotto	Colore	Larghezza	Altezza	Etichette per cartuccia	Q.tà conf. std.	Q.tà cart. std.
		mm	mm			
C189X047FNC	Bianco	48,0	12,0	175	1	10

Ordinare il numero di cartucce richiesto.


# Cartucce di etichette per componenti elettrici di rete dati

- Per sapere quale sia l'etichetta consigliata per uno specifico componente di rete, fare riferimento al catalogo Sistemi di infrastruttura fisica (SA-NCCB51)
- Per semplificare il cambio etichette, la cartuccia di etichette a caricamento rapido P1™ contiene sia il materiale per le etichette che il nastro di stampa.
- Utilizzabile per identificare pannelli di permutazione, placche, blocchi di inserimento cavi e altri elementi hardware dei sistemi di rete.
- Etichette a taglio parziale progettate per offrire il miglior risultato estetico.



 Poliolefina (FJ)

 da -40°C a 82°C

 Poliesteri non adesivo (Y1)

 da -23°C a 155°C

## Etichette per componenti elettrici in poliolefina

Codice prodotto	Colore	Larghezza	Altezza	Applicazione	Etichette per cartuccia	Q.tà conf. std.	Q.tà cart. std.
		mm	mm				
C061X030FJC	Bianco	15,5	7,6	1 porta	500	1	10
C125X030FJC	Bianco	31,8	7,6	2 porte	200	1	10
C138X019FJC	Bianco	35,1	4,8	modulo	200	1	10
C188X030FJC	Bianco	47,8	7,6	3 porte	150	1	10
C200X100FJC	Bianco	50,8	25,4	SLCT	150	1	10
C252X030FJC	Bianco	64,0	7,6	4 porte	125	1	10
C261X030FJC	Bianco	66,3	7,6	4 porte	125	1	10
C315X030FJC	Bianco	80,0	7,6	5 porte	100	1	10
C379X030FJC	Bianco	96,3	7,6	6 porte	75	1	10

Ordinare il numero di cartucce richiesto.

## Etichette per componenti elettrici in poliestere non adesivo

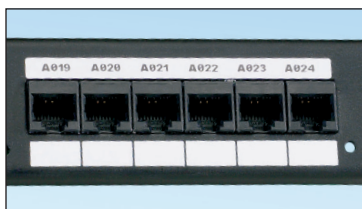
Codice prodotto	Colore	Larghezza	Altezza	Applicazione	Etichette per cartuccia	Q.tà conf. std.	Q.tà cart. std.
		mm	mm				
C150X030Y1C	Bianco	38,1	7,6	3 porte	200	1	10
C195X040Y1C	Bianco	49,5	10,2	Piastra a una sola posizione	100	1	10
C261X035Y1C	Bianco	66,3	8,9	4 porte	75	1	10
C282X030Y1C	Bianco	71,6	7,6	4 porte	75	1	10
C288X040Y1C	Bianco	73,2	10,2	Piastra a due posizioni	75	1	10
C390X030Y1C	Bianco	99,1	7,6	6 porte	50	1	10
NKFP24KSRBSY	Bianco	190,5	12,7	Blocco di inserimento cavi 110	30	1	10
C788X050Y1C	Bianco	200,2	12,7	Sistema di inserimento cavi GP6™ PLUS	30	1	10

Ordinare il numero di cartucce richiesto.



# Cartuccia di etichette per rete dati Ultimate ID®

- Per semplificare il cambio etichette, la cartuccia di etichette a caricamento rapido P1™ contiene sia il materiale per le etichette che il nastro di stampa.
- Cartuccia di etichette progettate per l'uso con le placche, i pannelli di permutazione, le fascette marcatore, le placche per elementi modulari e le scatole di derivazione Ultimate ID®.
- Le etichette sono compatibili con lo standard di identificazione TIA-606-B.



 Poliestere non adesivo

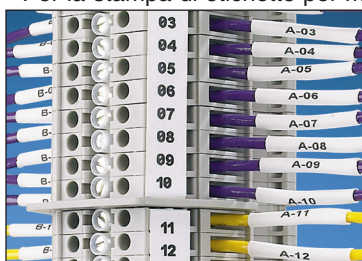
 da -23°C a 155°C

Codice prodotto	Colore di nastro e materiale	Altezza	Lunghezza	Q.tà conf. std.	Q.tà cart. std.
		mm	m		
<b>UILS8BW</b>	Nero su bianco	6,0	7,6	1	10

Ordinare il numero di etichette richiesto in multipli della Q.tà conf. std.

## Cartucce di etichette continue per morsettiere

- Per semplificare il cambio etichette, la cartuccia di etichette a caricamento rapido P1™ contiene sia il materiale per le etichette che il nastro di stampa.
- Per la stampa di etichette per morsettiere di dimensioni comprese tra 0,48 cm e 0,96 cm.



 Poliolefina (FJ)

 da -40°C a 82°C

Codice prodotto	Colore di nastro e materiale	Altezza	Lunghezza	Q.tà conf. std.	Q.tà cart. std.
		mm	m		
<b>T019X000FJC-BK</b>	Nero su bianco	4,8	7,6	1	10
<b>T024X000FJC-BK</b>	Nero su bianco	6,1	7,6	1	10
<b>T031X000FJC-BK</b>	Nero su bianco	7,9	7,6	1	10
<b>T038X000FJC-BK</b>	Nero su bianco	9,7	7,6	1	10

Ordinare il numero di etichette richiesto in multipli della Q.tà conf. std.

## Cartucce di nastri riflettenti continui

- Per semplificare il cambio etichette, la cartuccia di etichette a caricamento rapido P1™ contiene sia il materiale per le etichette che il nastro di stampa.
- Il materiale riflettente offre una migliore visibilità delle etichette in cattive condizioni di illuminazione.
- Solo per applicazioni che richiedono etichette piatte.



 Film polimerico riflettente (R)

 da -40°C a 82°C

Codice prodotto	Colore di nastro e materiale	Altezza	Lunghezza	Q.tà conf. std.	Q.tà cart. std.
		mm	m		
<b>T100X000RPC-BK</b>	Nero su bianco	25,4	5,5	1	10
<b>T100X000RUC-BK</b>	Nero su arancione	25,4	5,5	1	10
<b>T100X000RXC-BK</b>	Nero su giallo	25,4	5,5	1	10

Ordinare il numero di etichette richiesto in multipli della Q.tà conf. std.

# Cartucce di nastro continuo

- Per semplificare il cambio etichette, la cartuccia di etichette a caricamento rapido P1™ contiene sia il materiale per le etichette che il nastro di stampa.
- Per la stampa personalizzata a richiesta di marcatori per condutture, marcatori di tensione, segnaletica, marcatori per contenitori ed etichette di identificazione per rete dati.
- Solo per applicazioni che richiedono etichette piatte.



Poliestere (YK)

da -40°C a 150°C

VPC (solo vinile bianco)

da -50°C a 80°C

Vinile (V, vinile colorato; non bianco)

da -46°C a 107°C



Codice prodotto	Colore di nastro e materiale	Altezza	Lunghezza	Q.tà conf. std.	Q.tà cart. std.
		mm	m		
T024X000VPC-BK	Nero su bianco	6,1	7,6	1	10
T024X000VYC-WH	Nero su bianco	6,1	7,6	1	10
T024X000YKC-BK	Nero su trasparente	6,1	7,6	1	10
T038X000VPC-BK	Nero su bianco	9,7	7,6	1	10
T038X000VQC-BK	Nero su blu	9,7	7,6	1	10
T038X000VQC-WH	Bianco su blu	9,7	7,6	1	10
T038X000VSC-BK	Nero su verde	9,7	7,6	1	10
T038X000VSC-WH	Bianco su verde	9,7	7,6	1	10
T038X000VUC-BK	Nero su arancione	9,7	7,6	1	10
T038X000VWC-BK	Nero su rosso	9,7	7,6	1	10
T038X000VWC-WH	Bianco su rosso	9,7	7,6	1	10
T038X000VXC-BK	Nero su giallo	9,7	7,6	1	10
T038X000VYC-WH	Nero su bianco	9,7	7,6	1	10
T038X000YKC-BK	Nero su trasparente	9,7	7,6	1	10
T050X000VPC-BK	Nero su bianco	12,7	7,6	1	10
T050X000VPC-RD	Rosso su bianco	12,7	7,6	1	10
T050X000VQC-BK	Nero su blu	12,7	7,6	1	10
T050X000VQC-WH	Bianco su blu	12,7	7,6	1	10
T050X000VSC-BK	Nero su verde	12,7	7,6	1	10
T050X000VSC-WH	Bianco su verde	12,7	7,6	1	10
T050X000VUC-BK	Nero su arancione	12,7	7,6	1	10
T050X000VWC-BK	Nero su rosso	12,7	7,6	1	10
T050X000VWC-WH	Bianco su rosso	12,7	7,6	1	10
T050X000VXC-BK	Nero su giallo	12,7	7,6	1	10
T050X000VYC-WH	Nero su bianco	12,7	7,6	1	10
T050X000YKC-BK	Nero su trasparente	12,7	7,6	1	10
T050X000YKC-WH	Bianco su trasparente	12,7	7,6	1	10
T075X000VPC-BK	Nero su bianco	19,1	7,6	1	10
T075X000VQC-BK	Nero su blu	19,1	7,6	1	10
T075X000VQC-WH	Bianco su blu	19,1	7,6	1	10
T075X000VSC-BK	Nero su verde	19,1	7,6	1	10
T075X000VSC-WH	Bianco su verde	19,1	7,6	1	10
T075X000VUC-BK	Nero su arancione	19,1	7,6	1	10
T075X000VWC-BK	Nero su rosso	19,1	7,6	1	10
T075X000VWC-WH	Bianco su rosso	19,1	7,6	1	10
T075X000VXC-BK	Nero su giallo	19,1	7,6	1	10
T075X000VYC-WH	Nero su bianco	19,1	7,6	1	10
T075X000YKC-BK	Nero su trasparente	19,1	7,6	1	10
T100X000VPC-BK	Nero su bianco	25,4	7,6	1	10
T100X000VPC-RD	Rosso su bianco	25,4	7,6	1	10
T100X000VQC-BK	Nero su blu	25,4	7,6	1	10
T100X000VQC-WH	Bianco su blu	25,4	7,6	1	10
T100X000VSC-BK	Nero su verde	25,4	7,6	1	10
T100X000VSC-WH	Bianco su verde	25,4	7,6	1	10
T100X000VUC-BK	Nero su arancione	25,4	7,6	1	10
T100X000VWC-BK	Nero su rosso	25,4	7,6	1	10
T100X000VWC-WH	Bianco su rosso	25,4	7,6	1	10
T100X000VXC-BK	Nero su giallo	25,4	7,6	1	10
T100X000VYC-WH	Nero su bianco	25,4	7,6	1	10
T100X000YKC-BK	Nero su trasparente	25,4	7,6	1	10
T100X000YKC-WH	Bianco su trasparente	25,4	7,6	1	10

Ordinare il numero di etichette richiesto in multipli della Q.tà conf. std.

# Guida per la scelta del materiale delle etichette

Tipo materiale	Intervallo di temperatura	Descrizione	Colore/i	Per uso esterno	Approvato da UL	Conformità RoHS
Poliolfina termorestringente	da -55°C a 135°C	Poliolfina termorestringente per applicazioni di marcatura di fili e cavi; ottima qualità di stampa.	Bianco Giallo	Sì	UL 224	Sì
Tessuto di nylon, adesivo	da -40°C a 140°C	Materiale di uso generico per marcatura di file e cavi o anche di superfici piatte; perfetta leggibilità; non riposizionabile.	Bianco Giallo	No	No	Sì
Poliestere, adesivo	da -40°C a 150°C	Materiale di uso generico per identificazione di componenti elettrici; ottima qualità di stampa; non si allunga né si strappa facilmente.	Trasparente	Sì	UL 969	Sì
	da -23°C a 150°C	Materiale di uso generico per identificazione di componenti elettrici; ottima qualità di stampa; non si allunga né si strappa facilmente.	Argento Bianco Giallo	Sì Sì	Sì No	Sì Sì
Poliestere, non adesivo	da -23°C a 155°C	Materiale non adesivo ideale per l'identificazione dei sistemi di rete dati; durevole, resistente alle alte temperature e di dimensioni stabili.	Bianco	Sì	No	Sì
Poliestere, altamente adesivo	da -40°C a 150°C	Materiale adesivo ad alta aderenza ideale per le superfici ruvide, in rilievo o rivestite.	Bianco	Sì	Sì	Sì
	da -40°C a 150°C	Ideale per la marcatura di fili e cavi con etichette di tipo a bandiera; design esclusivo che consente l'applicazione sia dal lato adesivo che da quello non adesivo.	Bianco	Sì	Sì	Sì
Combinazione poliestere/poliolfina Non adesivo	da -50°C a 105°C	Le targhette identificative non adesive offrono legende nitide, chiare e altamente leggibili; fissabili con orientazione orizzontale o verticale.	Bianco Giallo	Sì	No	Sì
Film polimerico, adesivo	da -40°C a 82°C	Per uso interno/esterno; materiale riflettente ad alta resistenza per applicazioni che richiedono etichette piatte, identificazione per la sicurezza e identificazione degli impianti; resistente a luce UV, atmosfera chimica e abrasioni.	Bianco Arancione Giallo	Sì	Sì	Sì
	da -40°C a 66°C	Film autolaminante per l'identificazione di fili e cavi; design esclusivo che permette di ruotare e spostare le etichette dopo l'installazione.	Area di stampa bianca blu TIA verde TIA rosso TIA giallo TIA	Sì	No	Sì
Poliolfina, adesiva	da -40°C a 82°C	Materiale durevole e flessibile con adesivo permanente per l'identificazione di morsettiere e componenti elettrici di rete dati.	Bianco	Sì	No	Sì
Poliolfina, a prova di manomissione	da -40°C a 80°C	Materiale antimanomissione, facilmente distruttibile, progettato in modo da essere difficilmente removibile.	Bianco	No	UL 969	Sì
Vinile autolaminante, adesivo	da -40°C a 66°C	Film autolaminante per la maggior parte delle applicazioni generiche di identificazione di fili e cavi; materiale conformabile.	Area di stampa bianca blu TIA verde TIA rosso TIA giallo TIA	Sì	UL 969	Sì
Tessuto di vinile, adesivo	da 10°C a 77°C	Materiale di uso generico, tessuto impregnato di vinile resistente al grasso e alle abrasioni; il materiale può essere rimosso, riposizionato e riutilizzato.	Bianco	Sì	UL 969	Sì
Vinile, adesivo	da -50°C a 80°C	Materiale di uso generico per la marcatura di tubazioni, marcatura di contenitori e identificazione di impianti;	Bianco	Sì	UL 969	Sì
	da -46°C a 107°C	materiale conformabile per applicazioni che richiedono etichette piatte in ambienti interni ed esterni.	Nero Blu Verde Arancione Rosso Giallo	Sì	UL 969	Sì

<sup>^</sup>Il prodotto soddisfa i requisiti per le prestazioni di stampa delle normative MIL-M-81531 e MIL-STD-202F metodo 215A, soluzioni A, C e D.

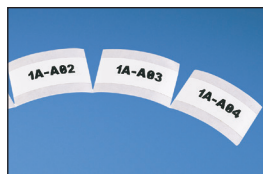
<sup>‡</sup>Il materiale è conforme alla normativa RoHS ai sensi della Direttiva Europea 2002/95/EC sulla restrizione dell'uso di determinate sostanze pericolose nelle apparecchiature elettriche ed elettroniche (Restriction of Hazardous Substances, RoHS).

# Flessibilità del design delle etichette

- La funzionalità di taglio su misura delle etichette elimina gli sprechi di etichette e il tempo dedicato alla rifilatura delle etichette.
- È disponibile la funzionalità di taglio parziale che permette di creare strisce di etichette separabili.
- Grande display grafico con retroilluminazione per una migliore visibilità.
- Interfaccia utente disponibile in inglese, francese, tedesco, italiano, spagnolo e portoghese.



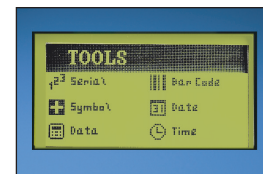
Taglio su misura delle etichette



Strisce di etichette parzialmente tagliate



Display grafico con retroilluminazione



Etichette personalizzabili mediante funzionalità

- Creazione delle etichette semplificata per componenti elettrici di rete dati, realizzazione di pannelli e attività di costruzione e manutenzione grazie a strumenti di identificazione specifici del settore.
- Etichette personalizzabili grazie alle seguenti funzionalità:
  - Serializzazione alfabetica e numerica
  - Codici a barre
  - Simboli
  - Stampa di data e ora
  - Linee
  - Cornici
  - Elenchi dati

## Interfaccia PC

Le stampanti PanTher™ LS8E e LS8EQ possono essere collegate a un computer portatile con connessione wireless o a postazione fissa per importare dati, aggiornare il sistema e stampare etichette.



### Compatibile con USB

- Possibilità di scaricare e stampare file di etichette da Microsoft Excel<sup>^</sup>
- Archiviazione dei file di etichette su computer per la condivisione o l'utilizzo futuro.
- Installazione degli aggiornamenti dei sistemi operativi LS8E o LS8EQ
- Stampa delle etichette direttamente dal software per identificazione Panduit® Easy-Mark™
- Cavo USB e CD-ROM con il software e il manuale utente inclusi nel kit LS8-PCKIT.

<sup>^</sup>Excel è un marchio registrato di Microsoft Corporation negli Stati Uniti d'America e/o in altri paesi.

## Prodotti correlati

### Software per identificazione Easy-Mark™

- Il software per identificazione Easy-Mark™ facilita la creazione di etichette per specifiche esigenze applicative.
- Le istruzioni e l'interfaccia utente sono disponibili in inglese, francese, tedesco, italiano, spagnolo, coreano, cinese, portoghese e giapponese.
- Il processo di creazione intuitivo consente la generazione automatica di etichette e segnaletica conformi alle normative.
- Il software seleziona e definisce l'etichetta migliore per ogni specifico progetto.
- Interfaccia utente di tipo WYSIWYG ("What You See Is What You Get" ovvero "Quello che vedi è quello che ottieni") serializzazione alfabetica e numerica, importazione di simboli.
- Il software per identificazione Easy-Mark™ appartiene a un'innovativa gamma di soluzioni per l'identificazione di Panduit.
- Supporta la maggior parte dei driver dei font di Windows<sup>^</sup> per le stampanti a trasferimento termico di tipo standard, a matrici di punti, laser e a getto di inchiostro, incluse le stampanti a trasferimento termico Panduit.

#### Requisiti del sistema:

Windows<sup>^</sup> 2000, XP, Vista, Windows 7 o Windows 8; 64MB di spazio disco e 64MB RAM (consigliato: 256MB RAM); Microsoft.NET Framework 2.0 o superiore; mouse o dispositivo compatibile, lettore CD-ROM o porta USB.



Codice prodotto	Descrizione del prodotto	Q.tà conf. std.	Q.tà cart. std.
PROG-EMCD3	Software di identificazione Easy-Mark™, CD-ROM.	1	10
PROG-EM2GO	Applicazione portatile Easy-Mark™, unità flash USB.	1	10

<sup>^</sup>Windows è un marchio registrato di Microsoft Corporation negli Stati Uniti d'America e/o in altri paesi.

### FILIALI E UFFICI VENDITA IN TUTTO IL MONDO

PANDUIT CANADA  
Markham, Ontario  
cs-cdn@panduit.com  
Telefono: 800.777.3300

PANDUIT EUROPE LTD.  
Londra, Regno Unito  
cs-emea@panduit.com  
Telefono: 44.20.8601.7200

PANDUIT SINGAPORE PTE. LTD.  
Repubblica di Singapore  
cs-ap@panduit.com  
Telefono: 65.6305.7575

PANDUIT JAPAN  
Tokyo, Giappone  
cs-japan@panduit.com  
Telefono: 81.3.6863.6000

PANDUIT LATIN AMERICA  
Guadalajara, Messico  
cs-la@panduit.com  
Telefono: 52.33.3777.6000

PANDUIT AUSTRALIA PTY. LTD.  
Victoria, Australia  
cs-aus@panduit.com  
Telefono: 61.3.9794.9020

Per una copia delle garanzie offerte sui prodotti Panduit, consultare il sito web [www.panduit.com/warranty](http://www.panduit.com/warranty)

# PANDUIT®

Per ulteriori informazioni  
Visitare il sito Web [www.panduit.com](http://www.panduit.com)  
Contattare il Servizio clienti via e-mail ([cs@panduit.com](mailto:cs@panduit.com))  
o telefono: 800.777.3300

©2014 Panduit Corp.  
TUTTI I DIRITTI RISERVATI.  
Codice bollettino del prodotto IDCB79--SA-IT  
Sostituisce IDCB72--SA-IT  
4/2014

## X-ON Electronics

Largest Supplier of Electrical and Electronic Components

*Click to view similar products for [Labels and Industrial Warning Signs](#) category:*

*Click to view products by [Panduit](#) manufacturer:*

Other Similar products are found below :

[ESSW30-025](#) [FTP-020P0704](#) [QC101](#) [QC105](#) [QCC613](#) [QCC615](#) [132465](#) [142810](#) [15288](#) [15425](#) [18511](#) [HTS795-1](#) [30288](#) [1768021-2](#) [18432](#)  
[1878679-3](#) [2-1878614-6](#) [PTL-31-427-YL](#) [30239](#) [QC154](#) [QCC612](#) [30545](#) [35070](#) [WM-15-PK](#) [WM-20-PK](#) [5-1768021-6](#) [06770](#) [11197](#)  
[111852](#) [111932](#) [KMT-02513V-9](#) [06742](#) [8-1768039-4](#) [1878983-4](#) [06736](#) [B422 25X85MM](#) [PAXLBK10](#) [LAT-52-361-1](#) [PTL-20-486](#) [PTL-](#)  
[38-486](#) [PTLFT-01-425](#) [13903](#) [11237](#) [18389](#) [18341](#) [18603](#) [29904](#) [18519](#) [18524](#) [115110](#)