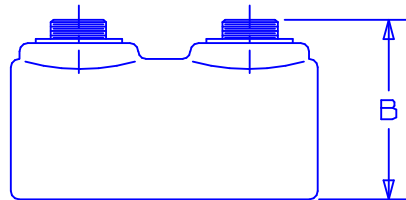
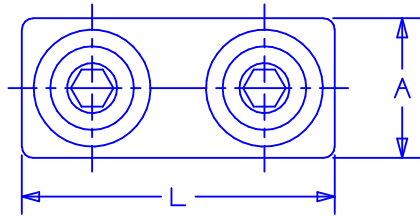


NOTES:

1. UL LISTED.
2. FOR COPPER WIRE ONLY.
3. IF HEX KEY IS NOT GIVEN, FLAT HEAD SCREW IS USED.
4. MADE IN THE USA.
5. SADDLE/PLATE PROVIDES UNIFORM CLAMPING FORCE WITHOUT DISTORTING THE CABLE SHAPE.



CATALOG NUMBER	CONDUCTOR RANGE	WIRE DIAMETER RANGE	APPROXIMATE DIMENSIONS			WRENCH SIZE	TORQUE VALUE IN-LBS
			A	B	L		
HC4-3	8 SOL. - 4 STR.	.128 - .234	.50	.56	1.25	SCREW DRIVER SLOT	35
HC8-3	4 SOL. - 1 STR.	.204 - .328	.69	.81	1.75	7/16	100
HC13-3	1 STR. - 2/0 STR.	.328 - .418	.81	.94	2.00	9/16	250
HC21-1	2/0 STR. - 4/0 STR.	.418 - .528	1.00	1.19	2.25	9/16	250
HC30-1	4/0 STR. - 300 MCM	.528 - .630	1.19	1.44	2.56	5/8	350
HC50-1	300 MCM - 500 MCM	.630 - .814	1.38	1.63	3.00	3/4	480

C41180_02

02	4/04	JHNU		REMOVED P/N'S HC75-1 AND HC100-1.				<p>TINLEY PARK, ILLINOIS</p> <p>TWO-WAY CONNECTOR PREMIUM TYPE HC CUSTOMER DRAWING</p>
01	10/98	WB	WB	ADDED NOTE 5	07229	LA	RM	
00	10/96	TM	WB	RELEASED	05221	LA	RM	
REV	DATE	BY	CHK	DESCRIPTION	ECN #	APP	PM	DRAWING NO.
								DRAWN BY: EJD CHK'D: WJB SCALE: N/A DRAWING NO.: C41180

X-ON Electronics

Largest Supplier of Electrical and Electronic Components

Click to view similar products for [Terminals](#) category:

Click to view products by [Panduit](#) manufacturer:

Other Similar products are found below :

[00-054007-01074-6](#) [00-054007-70206-1](#) [00-054007-70210-8](#) [00-054007-70217-7](#) [00-054007-70226-9](#) [00-054007-70228-3](#) [00-054007-70248-1](#) [00-054007-70256-6](#) [00-054007-70301-3](#) [00-054007-70316-7](#) [0-0320562-0](#) [00-054007-49560-4](#) [00-054007-70209-2](#) [00-054007-70225-2](#) [00-054007-70227-6](#) [00-054007-70231-3](#) [00-054007-70241-2](#) [00-054007-70242-9](#) [00-054007-70244-3](#) [00-054007-70246-7](#) [00-054007-70263-4](#) [00-054007-70288-7](#) [00-054007-70290-0](#) [00-054007-70300-6](#) [00-054007-70304-4](#) [01-2065-1-0216](#) [01-2900-1-04412](#) [00581P0075](#) [600TS-10](#) [60205-1](#) [604200-1](#) [605601-1](#) [60598-1-CUT-TAPE](#) [61314-6-C](#) [61810-3](#) [61-S](#) [61-SN](#) [626-0194](#) [62-NBM-A](#) [62-SN](#) [62-SP](#) [63-S](#) [640179-1](#) [M55155/059I03](#) [M55155/079C01](#) [M55155/099H02](#) [M55155/109H01](#) [M55155/109H02](#) [M55155/12XH05](#) [M55155/16XH02](#)