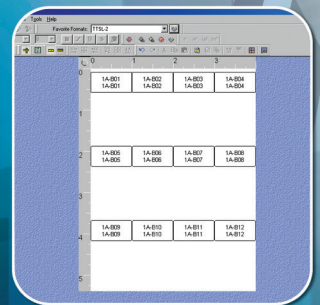
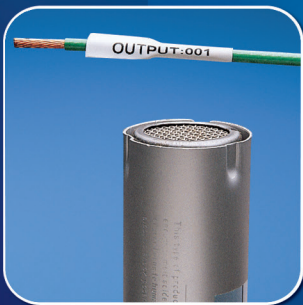
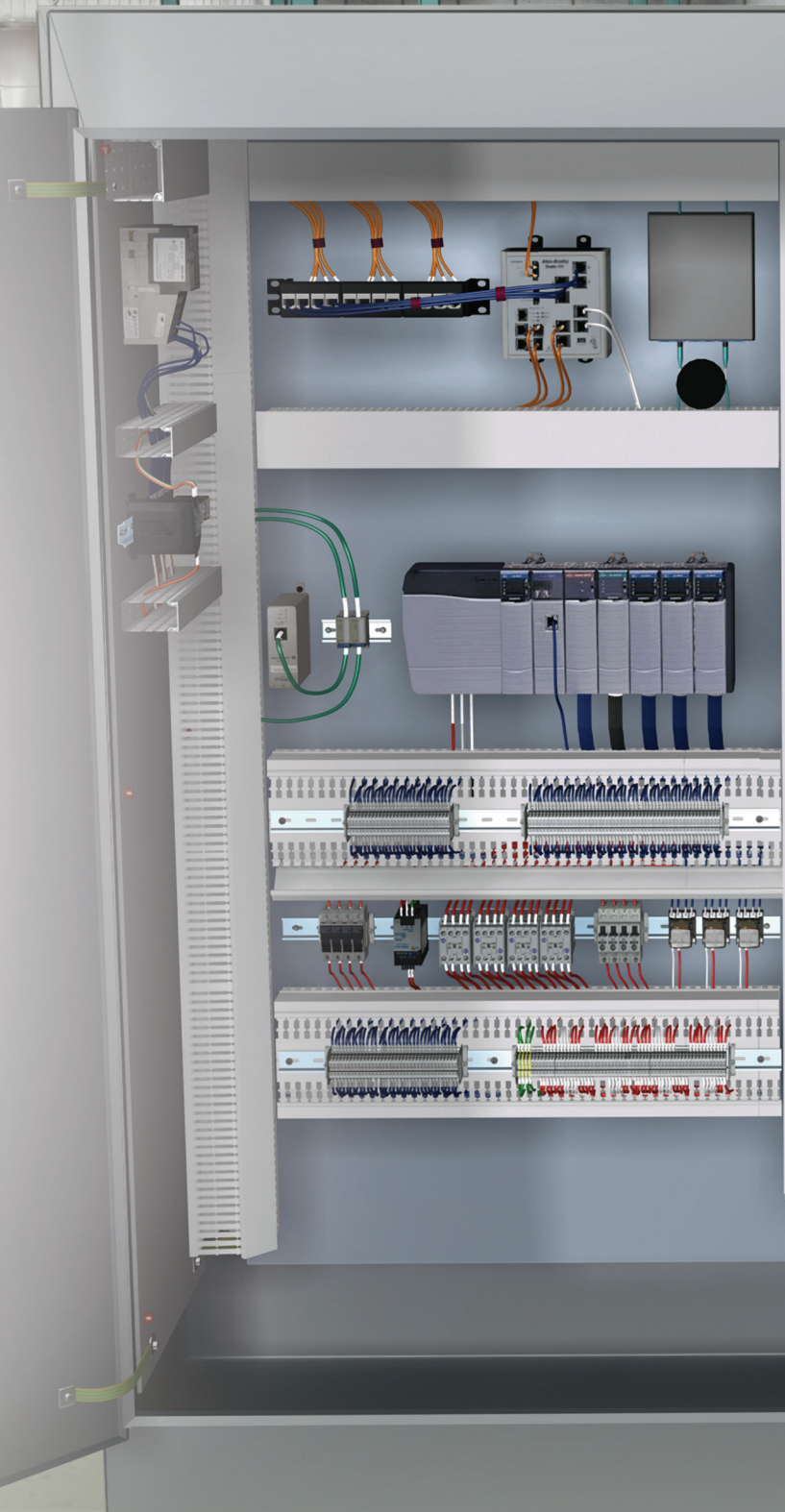


# Étiquettes à transfert thermique



## ***Étiquettes à transfert thermique***

Panduit est le leader mondial des solutions fiables et novatrices d'identification et de sécurité. Ses produits sont conçus pour de nombreuses industries et applications, en particulier pour les secteurs électrique, électronique, industriel et les réseaux. Panduit propose une gamme de pointe complète de logiciels et matériaux d'étiquetage hautes performances (tous conformes à la norme RoHS) et d'imprimantes qui offrent une productivité, une fiabilité et une valeur ajoutée pour tous les besoins en étiquetage des entreprises.





### Étiquettes de fils/câbles

Étiquettes Turn-Tell®	4
Étiquettes auto-laminées	5 – 7
Système d'identification de câbles en fibre optique LabelCore™	7 – 8
Étiquettes drapeau	8
Étiquettes en toile vinyle non laminées	9
Étiquettes en toile nylon non laminées	10

### Plaques d'identification

Plaques d'identification ignifuges hautes températures	11
Plaques d'identification ignifuges sans halogène	11
Plaques d'identification standard	12

### Étiquettes thermo-rétractables

Étiquettes une seule face de qualité militaire	13
Étiquettes double face de qualité militaire	14
Étiquettes double face sans halogène	15
Étiquettes double face imperméables	16

### Étiquettes de composants/Bandes continues

Étiquettes épaisses	17 – 20
Étiquettes de composants en polyester	21
Étiquettes de composants en polyester Super-Tack	22
Étiquettes de composants Tedlar®	23
Étiquettes de composants en polyester à témoin d'intégrité	23
Étiquettes de composants en polyester non-adhésives	24
Étiquettes de composants en toile vinyle	24
Étiquettes de composants en polyamide	25
Étiquettes de composants en papier	26
Bandes adhésives continues	26 – 28

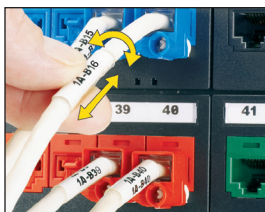
### Logiciels/Imprimantes/Accessoires

Logiciels	29
Imprimante TDP43ME et rubans	30
Imprimantes TDP43HE et TDP46HE et rubans	31

Tedlar est une marque déposée d'E.I. du Pont de Nemours and Company.

## Étiquettes Turn-Tell®

- Pivotement des étiquettes pour une meilleure visibilité depuis n'importe quel angle, et repositionnement sur le fil/câble pour aligner les légendes et améliorer ainsi l'esthétique



- Idéales pour une utilisation dans les applications de câbles haute densité ou dans les espaces réduits
- Utilisent un ruban hybride à transfert thermique
- Plage de températures : -40 °C à 66 °C

Référence	Couleur de la zone d'impression	Largeur mm	Longueur mm	Hauteur de la zone d'impression mm	D.E. de câble mini. mm	D.E. de câble maxi. mm	Dimensions des fils	Étiquettes par rangée	Qté emb. std
R050X075V1T	Blanc	12,7	19,1	6,4	3,1	4,1	0,82 – 2,08 mm <sup>2</sup>	8	5 000
R050X125V1T	Blanc	12,7	31,8	9,7	4,1	5,6	Cat. 3 UTP/3,31 – 5,26 mm	8	5 000
R050X150V1T	Blanc	12,7	38,1	12,7	5,6	7,1	Cat. 5e UTP/Cat. 6 UTP/Cat. 6A UTP/Cat. 5e FTP/5,26 – 13,30 mm <sup>2</sup>	8	5 000
R100X075V1T	Blanc	25,4	19,1	6,4	3,1	4,1	0,82 – 2,08 mm <sup>2</sup>	4	2 500
R100X125V1T	Blanc	25,4	31,8	9,7	4,1	5,6	Cat. 3 UTP/3,31 – 5,26 mm <sup>2</sup>	4	2 500
R100X150V1T	Blanc	25,4	38,1	12,7	5,6	7,1	Cat. 5e UTP/Cat. 6 UTP/Cat. 6A UTP/Cat. 5e FTP/5,26 – 13,30 mm <sup>2</sup>	4	2 500
R100X150V2T	Bleu TIA	25,4	38,1	12,7	5,6	7,1	Cat. 5e UTP/Cat. 6 UTP/Cat. 6A UTP/Cat. 5e FTP/5,26 – 13,30 mm <sup>2</sup>	4	2 500
R100X150V3T	Vert TIA	25,4	38,1	12,7	5,6	7,1	Cat. 5e UTP/Cat. 6 UTP/Cat. 6A UTP/Cat. 5e FTP/5,26 – 13,30 mm <sup>2</sup>	4	2 500
R100X150V4T	Gris TIA	25,4	38,1	12,7	5,6	7,1	Cat. 5e UTP/Cat. 6 UTP/Cat. 6A UTP/Cat. 5e FTP/5,26 – 13,30 mm <sup>2</sup>	4	2 500
R100X150V7T	Rouge TIA	25,4	38,1	12,7	5,6	7,1	Cat. 5e UTP/Cat. 6 UTP/Cat. 6A UTP/Cat. 5e FTP/5,26 – 13,30 mm <sup>2</sup>	4	2 500
R100X150V8T	Jaune TIA	25,4	38,1	12,7	5,6	7,1	Cat. 5e UTP/Cat. 6 UTP/Cat. 6A UTP/Cat. 5e FTP/5,26 – 13,30 mm <sup>2</sup>	4	2 500
R100X225V1T	Blanc	25,4	57,2	19,1	7,1	9,9	Cat. 6 FTP/Cat. 6A UTP/Cat. 6A FTP/8,36 – 21,15 mm <sup>2</sup>	4	2 500
R100X225V2T	Bleu TIA	25,4	57,2	19,1	7,1	9,9	Cat. 6 FTP/Cat. 6A UTP/Cat. 6A FTP/8,36 – 21,15 mm <sup>2</sup>	4	2 500
R100X225V3T	Vert TIA	25,4	57,2	19,1	7,1	9,9	Cat. 6 FTP/Cat. 6A UTP/Cat. 6A FTP/8,36 – 21,15 mm <sup>2</sup>	4	2 500
R100X225V4T	Gris TIA	25,4	57,2	19,1	7,1	9,9	Cat. 6 FTP/Cat. 6A UTP/Cat. 6A FTP/8,36 – 21,15 mm <sup>2</sup>	4	2 500
R100X225V7T	Rouge TIA	25,4	57,2	19,1	7,1	9,9	Cat. 6 FTP/Cat. 6A UTP/Cat. 6A FTP/8,36 – 21,15 mm <sup>2</sup>	4	2 500
R100X225V8T	Jaune TIA	25,4	57,2	19,1	7,1	9,9	Cat. 6 FTP/Cat. 6A UTP/Cat. 6A FTP/8,36 – 21,15 mm <sup>2</sup>	4	2 500
R100X400V1T	Blanc	25,4	101,6	25,4	9,9	24,1	33,63 – 42,41 mm <sup>2</sup>	4	1 000
R150X150V1T	Blanc	38,1	38,1	12,7	4,0	8,1	Cat. 5e UTP/Cat. 6 UTP/Cat. 6A UTP/Cat. 5e FTP/5,26 – 13,30 mm <sup>2</sup>	2	1 000
R200X150V1T	Blanc	50,8	38,1	12,7	5,6	7,1	Cat. 5e UTP/Cat. 6 UTP/Cat. 6A UTP/Cat. 5e FTP/5,26 – 13,30 mm <sup>2</sup>	2	1 000
R200X225V1T	Blanc	50,8	57,2	19,1	7,1	9,9	Cat. 6 FTP/Cat. 6A UTP/Cat. 6A FTP/8,36 – 21,15 mm <sup>2</sup>	4	1 000
R200X400V1T	Blanc	50,8	101,6	25,4	9,9	24,1	33,63 – 42,41 mm <sup>2</sup>	2	1 000

Commandez le nombre d'étiquettes nécessaire en multiples de la quantité standard par emballage.

Les étiquettes sont enroulées sur des bobines de 7,62 cm ; en cas d'utilisation de l'imprimante TDP43ME et de bobines de 7,62 mm, utilisez le dévidoir (TDP43ME-RS).

## Étiquettes auto-laminées en vinyle

- Comprennent une zone d'impression en couleur et une sur-lamination transparente pour protéger la légende et garantir une identification claire et durable
- Spécialement dimensionnées pour les applications de fils et de câbles



- Fines et habituellement utilisées ; matériau préféré pour la plupart des étiquettes de fils/câbles standard
- Utilisent un ruban hybride à transfert thermique
- Plage de températures : -40 °C à 66 °C
- Produit reconnu UL969, fichier n° MH14979 ; reconnu cUL, C22.2 N° 0.15-01, fichier n° MH14979

Référence	Couleur de la zone d'impression	Largeur mm	Longueur mm	Hauteur de la zone d'impression mm	D.E. de câble mini. mm	D.E. de câble maxi. mm	Dimensions des fils	Étiquettes par rangée	Qté emb. std
S050X075VA1Y	Blanc	12,7	19,1	6,4	0,50	4,0	0,82 – 2,08 mm <sup>2</sup>	8	5 000
S050X075VATY*	Blanc	12,7	19,1	6,4	0,50	4,0	0,82 – 2,08 mm <sup>2</sup>	8	5 000
S050X125VA1Y	Blanc	12,7	31,8	9,7	3,1	7,0	Cat. 3 UTP/3,31 – 5,26 mm	8	5 000
S050X125VATY*	Blanc	12,7	31,8	9,7	3,1	7,0	Cat. 3 UTP/3,31 – 5,26 mm	8	5 000
S050X150VA1Y	Blanc	12,7	38,1	12,7	4,0	8,1	Cat. 5e UTP/Cat. 6 UTP/Cat. 6A UTP/ Cat. 5e FTP/5,26 – 13,30 mm <sup>2</sup>	8	5 000
S050X150VATY*	Blanc	12,7	38,1	12,7	4,0	8,1	Cat. 5e UTP/Cat. 6 UTP/Cat. 6A UTP/ Cat. 5e FTP/5,26 – 13,30 mm <sup>2</sup>	8	5 000
S050X250VATY*	Blanc	12,7	63,5	25,4	8,1	24,3	13,30 – 33,63 mm <sup>2</sup>	8	5 000
S075X075VATY*	Blanc	19,1	19,1	6,4	2,0	4,0	0,82 – 2,08 mm <sup>2</sup>	5	5 000
S075X100VATY*	Blanc	19,1	31,8	9,7	3,1	7,0	Cat. 3 UTP/3,31 – 5,26 mm	5	5 000
S075X125VATY*	Blanc	19,1	31,8	9,7	3,1	7,0	Cat. 3 UTP/3,31 – 5,26 mm	5	5 000
S075X150VATY*	Blanc	19,1	38,1	12,7	4,0	8,1	Cat. 5e UTP/Cat. 6 UTP/Cat. 6A UTP/ Cat. 5e FTP/5,26 – 13,30 mm <sup>2</sup>	5	5 000
S100X075VA1Y	Blanc	25,4	19,1	6,4	2,0	4,0	0,82 – 2,08 mm <sup>2</sup>	4	2 500
S100X075VATY*	Blanc	25,4	19,1	6,4	2,0	4,0	0,82 – 2,08 mm <sup>2</sup>	4	5 000
S100X125VA1Y	Blanc	25,4	31,8	9,7	3,1	7,0	Cat. 3 UTP/3,31 – 5,26 mm	4	2 500
S100X125VATY*	Blanc	25,4	31,8	9,7	3,1	7,0	Cat. 3 UTP/3,31 – 5,26 mm	4	5 000
S100X150VA1Y	Blanc	25,4	38,1	12,7	4,0	8,1	Cat. 5e UTP/Cat. 6 UTP/Cat. 6A UTP/ Cat. 5e FTP/5,26 – 13,30 mm <sup>2</sup>	4	2 500
S100X150VATY*	Blanc	25,4	38,1	12,7	4,0	8,1	Cat. 5e UTP/Cat. 6 UTP/Cat. 6A UTP/ Cat. 5e FTP/5,26 – 13,30 mm <sup>2</sup>	4	5 000
S100X150VBTY*	Bleu TIA	25,4	38,1	12,7	4,0	8,1	Cat. 5e UTP/Cat. 6 UTP/Cat. 6A UTP/ Cat. 5e FTP/5,26 – 13,30 mm <sup>2</sup>	4	5 000
S100X150VCTY*	Marron TIA	25,4	38,1	12,7	4,0	8,1	Cat. 5e UTP/Cat. 6 UTP/Cat. 6A UTP/ Cat. 5e FTP/5,26 – 13,30 mm <sup>2</sup>	4	5 000
S100X150VDTY*	Vert TIA	25,4	38,1	12,7	4,0	8,1	Cat. 5e UTP/Cat. 6 UTP/Cat. 6A UTP/ Cat. 5e FTP/5,26 – 13,30 mm <sup>2</sup>	4	5 000
S100X150VETY*	Gris TIA	25,4	38,1	12,7	4,0	8,1	Cat. 5e UTP/Cat. 6 UTP/Cat. 6A UTP/ Cat. 5e FTP/5,26 – 13,30 mm <sup>2</sup>	4	5 000
S100X150VFTY*	Orange TIA	25,4	38,1	12,7	4,0	8,1	Cat. 5e UTP/Cat. 6 UTP/Cat. 6A UTP/ Cat. 5e FTP/5,26 – 13,30 mm <sup>2</sup>	4	5 000
S100X150VGTY*	Violet TIA	25,4	38,1	12,7	4,0	8,1	Cat. 5e UTP/Cat. 6 UTP/Cat. 6A UTP/ Cat. 5e FTP/5,26 – 13,30 mm <sup>2</sup>	4	5 000

Commandez le nombre d'étiquettes nécessaire en multiples de la quantité standard par emballage.

\*Les étiquettes sont enroulées sur des bobines de 7,62 cm ; en cas d'utilisation de l'imprimante TDP43ME et de bobines de 7,62 mm, utilisez le dévidoir (TDP43ME-RS).

## Étiquettes auto-laminées en vinyle

Référence	Couleur de la zone d'impression	Largeur mm	Longueur mm	Hauteur de la zone d'impression mm	D.E. de câble mini. mm	D.E. de câble maxi. mm	Dimensions des fils	Étiquettes par rangée	Qté emb. std
S100X150VHTY*	Rouge TIA	25,4	38,1	12,7	4,0	8,1	Cat. 5e UTP/Cat. 6 UTP/Cat. 6A UTP/ Cat. 5e FTP/5,26 – 13,30 mm <sup>2</sup>	4	5 000
S100X150VITY*	Jaune TIA	25,4	38,1	12,7	4,0	8,1	Cat. 5e UTP/Cat. 6 UTP/Cat. 6A UTP/ Cat. 5e FTP/5,26 – 13,30 mm <sup>2</sup>	4	5 000
S100X150V0TY*	Noir	25,4	38,1	12,7	4,0	8,1	Cat. 5e UTP/Cat. 6 UTP/Cat. 6A UTP/ Cat. 5e FTP/5,26 – 13,30 mm <sup>2</sup>	4	5 000
S100X150V9TY*	Doré	25,4	38,1	12,7	4,0	8,1	Cat. 5e UTP/Cat. 6 UTP/Cat. 6A UTP/ Cat. 5e FTP/5,26 – 13,30 mm <sup>2</sup>	4	5 000
S100X225VA1Y	Blanc	25,4	57,2	19,1	6,1	12,1	Cat. 6 FTP/Cat. 6A UTP/Cat. 6A FTP/8,36 – 21,15 mm <sup>2</sup>	4	1 500
S100X225VATY*	Blanc	25,4	57,2	19,1	6,1	12,1	Cat. 6 FTP/Cat. 6A UTP/Cat. 6A FTP/8,36 – 21,15 mm <sup>2</sup>	4	5 000
S100X225VBTY*	Bleu TIA	25,4	57,2	19,1	6,1	12,1	Cat. 6 FTP/Cat. 6A UTP/Cat. 6A FTP/8,36 – 21,15 mm <sup>2</sup>	4	5 000
S100X225VCTY*	Marron TIA	25,4	57,2	19,1	6,1	12,1	Cat. 6 FTP/Cat. 6A UTP/Cat. 6A FTP/8,36 – 21,15 mm <sup>2</sup>	4	5 000
S100X225VDTY*	Vert TIA	25,4	57,2	19,1	6,1	12,1	Cat. 6 FTP/Cat. 6A UTP/Cat. 6A FTP/8,36 – 21,15 mm <sup>2</sup>	4	5 000
S100X225VETY*	Gris TIA	25,4	57,2	19,1	6,1	12,1	Cat. 6 FTP/Cat. 6A UTP/Cat. 6A FTP/8,36 – 21,15 mm <sup>2</sup>	4	5 000
S100X225VFTY*	Orange TIA	25,4	57,2	19,1	6,1	12,1	Cat. 6 FTP/Cat. 6A UTP/Cat. 6A FTP/8,36 – 21,15 mm <sup>2</sup>	4	5 000
S100X225VGTY*	Violet TIA	25,4	57,2	19,1	6,1	12,1	Cat. 6 FTP/Cat. 6A UTP/Cat. 6A FTP/8,36 – 21,15 mm <sup>2</sup>	4	5 000
S100X225VHTY*	Rouge TIA	25,4	57,2	19,1	6,1	12,1	Cat. 6 FTP/Cat. 6A UTP/Cat. 6A FTP/8,36 – 21,15 mm <sup>2</sup>	4	5 000
S100X225VITY*	Jaune TIA	25,4	57,2	19,1	6,1	12,1	Cat. 6 FTP/Cat. 6A UTP/Cat. 6A FTP/8,36 – 21,15 mm <sup>2</sup>	4	5 000
S100X225V0TY*	Noir	25,4	57,2	19,1	6,1	12,1	Cat. 6 FTP/Cat. 6A UTP/Cat. 6A FTP/8,36 – 21,15 mm <sup>2</sup>	4	5 000
S100X225V9TY*	Doré	25,4	57,2	19,1	6,1	12,1	Cat. 6 FTP/Cat. 6A UTP/Cat. 6A FTP/8,36 – 21,15 mm <sup>2</sup>	4	5 000
S100X250VA1Y	Blanc	25,4	63,5	25,4	8,1	24,3	13,30 – 33,63 mm <sup>2</sup>	4	1 500
S100X250VATY*	Blanc	25,4	63,5	25,4	8,1	12,1	13,30 – 33,63 mm <sup>2</sup>	4	5 000
S100X400VA1Y	Blanc	25,4	101,6	25,4	8,1	24,3	33,63 – 42,41 mm <sup>2</sup>	4	1 000
S100X400VATY*	Blanc	25,4	101,6	25,4	8,1	24,3	33,63 – 42,41 mm <sup>2</sup>	4	2 500
S100X650VA1Y	Blanc	25,4	165,1	38,1	12,1	40,4	53,47 – 126,68 mm <sup>2</sup>	4	250
S100X650VATY*	Blanc	25,4	165,1	38,1	12,1	40,4	53,47 – 126,68 mm <sup>2</sup>	4	1 000
S150X150VATY*	Blanc	38,1	38,1	12,7	4,0	8,1	Cat. 5e UTP/Cat. 6 UTP/Cat. 6A UTP/Cat. 5e FTP/5,26 - 13,30 mm <sup>2</sup>	2	5 000
S150X225VATY*	Blanc	38,1	57,2	19,1	6,1	12,1	8,36 – 21,15 mm <sup>2</sup>	2	5 000
S150X400VATY*	Blanc	38,1	101,6	25,4	8,1	24,1	33,63 – 42,41 mm <sup>2</sup>	2	2 500
S200X150VATY*	Blanc	50,8	38,1	21,7	4,0	8,1	Cat. 5e UTP/Cat. 6 UTP/Cat. 6A UTP/Cat. 5e FTP/5,26 - 13,30 mm <sup>2</sup>	2	5 000
S200X225VA1Y	Blanc	50,8	57,2	19,1	6,1	12,1	Cat. 6 FTP/Cat. 6A UTP/Cat. 6A FTP/8,36 – 21,15 mm <sup>2</sup>	2	500
S200X225VATY*	Blanc	50,8	57,2	19,1	6,1	12,1	Cat. 6 FTP/Cat. 6A UTP/Cat. 6A FTP/8,36 – 21,15 mm <sup>2</sup>	2	1 000
S200X250VATY*	Blanc	50,8	63,5	25,4	8,1	12,1	13,30 – 33,63 mm <sup>2</sup>	2	1 000
S200X400VA1Y	Blanc	50,8	101,6	25,4	8,1	24,3	33,63 – 42,41 mm <sup>2</sup>	2	500
S200X400VATY*	Blanc	50,8	101,6	25,4	8,1	24,1	33,63 – 42,41 mm <sup>2</sup>	2	1 000
S200X650VA1Y	Blanc	50,8	165,1	38,1	12,1	40,4	53,47 – 126,68 mm <sup>2</sup>	2	250
S200X650VATY*	Blanc	50,8	165,1	38,1	12,1	40,4	53,47 – 126,68 mm <sup>2</sup>	2	1 000

Commandez le nombre d'étiquettes nécessaire en multiples de la quantité standard par emballage.

\*Les étiquettes sont enroulées sur des bobines de 7,62 cm ; en cas d'utilisation de l'imprimante TDP43ME et de bobines de 7,62 mm, utilisez le dévidoir (TDP43ME-RS).

## Étiquettes auto-laminées en PVDF

- Matériau auto-extinguible recommandé comme alternative au Tedlar®
- Spécialement dimensionnées pour les applications de fils et de câbles



- Utilisent un ruban hybride à transfert thermique
- Plage de températures : -54 °C à 135 °C
- Produit reconnu UL969, fichier n° MH14979 ; reconnu cUL C22.2 n° 0.15.01, fichier n° MH149799

Référence	Couleur de la zone d'impression	Largeur mm	Longueur mm	Hauteur de la zone d'impression mm	D.E. de câble mini. mm	D.E. de câble maxi. mm	Dimensions des fils	Étiquettes par rangée	Qté emb. std
S050X150T1T	Blanc	12,7	38,1	12,7	4,0	8,1	Cat. 5e UTP/Cat. 6 UTP/Cat. 6A UTP/ Cat. 5e FTP/5,26 – 13,30 mm <sup>2</sup>	8	5 000
S075X125T1T	Blanc	19,1	31,8	9,7	3,1	7,0	Cat. 3 UTP/3,31 – 5,26 mm <sup>2</sup>	5	5 000
S100X075T1T	Blanc	19,1	19,1	6,4	2,0	4,0	0,82 – 2,08 mm <sup>2</sup>	4	2 500
S100X125T1T	Blanc	25,4	31,8	9,7	3,1	7,0	3,31 – 5,26 mm <sup>2</sup>	4	2 500
S100X150T1T	Blanc	25,4	38,1	12,7	4,0	7,1	Cat. 5e UTP/Cat. 6 UTP/Cat. 6A UTP/ Cat. 5e FTP/5,26 - 13,30 mm <sup>2</sup>	4	2 500
S100X225T1T	Blanc	25,4	57,2	19,1	6,1	12,1	Cat. 6 FTP/Cat. 6A UTP/ Cat. 6A FTP/8,36 – 21,15 mm <sup>2</sup>	4	1 500
S100X400T1T	Blanc	25,4	101,6	25,4	8,1	24,3	33,63 – 42,41 mm <sup>2</sup>	4	2 500
S200X400T1T	Blanc	50,8	101,6	25,4	8,1	24,3	33,63 – 42,41 mm <sup>2</sup>	2	500

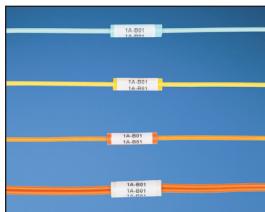
Tedlar® est une marque déposée d'E.I. du Pont de Nemours and Company.

Commandez le nombre d'étiquettes nécessaire en multiples de la quantité standard par emballage.

\*Les étiquettes sont enroulées sur des bobines de 7,62 cm ; en cas d'utilisation de l'imprimante TDP43ME et de bobines de 7,62 mm, utilisez le dévidoir (TDP43ME-RS).

## Système d'identification de câbles en fibre optique LabelCore™

- Plus grande surface d'étiquetage sur les petits câbles en fibre et visibilité claire des légendes
- Manchons composés de matériau en PVC souple
- Manchon placé sur une section de câble rectiligne à au moins 5,08 cm de la gaine de la fibre



Référence	Couleur	Description de la pièce	Qté emb. std
NWSLC-2Y	Jaune	Manchon d'identification de câble jaune pour câble en fibre simplex de 2 mm, longueur 2,54 cm, 100 par paquet, à utiliser avec des étiquettes : S100X150YAJ (laser/jet d'encre) ; S100X150VAC (imprimante portable LS8E) ; S100X150VA1Y ou S100X150VATY (imprimante à transfert thermique)	100
NWSLC-2Y-AQ	Aqua	Manchon d'identification de câble aqua pour câble simplex de 2 mm, longueur 2,54 cm, 100 par paquet, à utiliser avec les étiquettes : S100X150YAJ (laser/jet d'encre) ; S100X150VAC (imprimante portable LS8E) ; S100X150VA1Y ou S100X150VATY (imprimante à transfert thermique)	100
NWSLC-3Y	Orange	Manchon d'identification de câble orange pour câble simplex de 3 mm, longueur 2,54 cm, 100 par paquet, à utiliser avec les étiquettes : S100X150YAJ (laser/jet d'encre) ; S100X150VAC (imprimante portable LS8E) ; S100X150VA1Y ou S100X150VATY (imprimante à transfert thermique)	100
NWSLC-7Y	Blanc	Manchon d'identification de câble blanc pour câble en fibre duplex de 3 mm, longueur 2,54 cm, 100 par paquet, à utiliser avec les étiquettes : S100X225YAJ (laser/jet d'encre) ; S100X225VAC (imprimante portable LS8E) ; S100X225VATY ou S200X225VATY (imprimante à transfert thermique)	100

Commandez le nombre d'étiquettes nécessaire en multiples de la quantité standard par emballage.

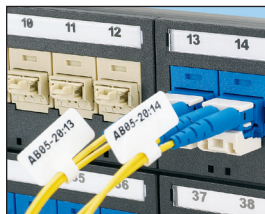
## Système d'identification de câbles en fibre optique LabelCore™ (suite)

Référence	Couleur	Description de la pièce	Qté emb. std
NWSLC2-2Y	Jaune	Manchon d'identification de câble jaune pour câble simplex de 2 mm, longueur 5,08 cm, 100 par paquet, à utiliser avec les étiquettes : S200X150YAJ (laser/jet d'encre) ou S200X150VATY (imprimante à transfert thermique)	100
NWSLC2-2Y-AQ	Aqua	Manchon d'identification de câble aqua pour câble simplex de 2 mm, longueur 5,08 cm, 100 par paquet, à utiliser avec les étiquettes : S200X150YAJ (laser/jet d'encre) ou S200X150VATY (imprimante à transfert thermique)	100
NWSLC2-3Y	Orange	Manchon d'identification de câble orange pour câble simplex de 3 mm, longueur 5,08 cm, 100 par paquet, à utiliser avec les étiquettes : S200X150YAJ (laser/jet d'encre) ou S200X150VATY (imprimante à transfert thermique)	100
NWSLC2-7Y	Blanc	Manchon d'identification de câble blanc pour câble en fibre duplex de 3 mm, longueur 5,08 cm, 100 par paquet, à utiliser avec les étiquettes : S200X225YAJ (laser/jet d'encre) S200X225VATY (imprimante à transfert thermique)	100

Commandez le nombre d'étiquettes nécessaire en multiples de la quantité standard par emballage.

## Étiquettes drapeau

- Marqueurs de style drapeau en polyester blanc sans halogène pour l'étiquetage de fils/câbles
- Meilleure visibilité et davantage d'informations sur les fils et les câbles de petite taille, pour une identification plus claire et plus complète
- Conception innovante permettant d'appliquer le produit comme une étiquette adhésive permanente ou comme une étiquette non-adhésive repositionnable
- Utilisent un ruban en résine à transfert thermique
- Plage de températures : -40 °C à 150 °C
- Produit reconnu UL969, fichier n° MH14576 et fichier n° MH14979 ; reconnu cUL C22.2 n° 0.15-01, fichier n° MH14979



Référence	Largeur mm	Hauteur mm	Zone d'impression		D.E. de câble mini. mm	D.E. de câble maxi. mm	Dimensions des fils	Qté emb. std. bob.
			Largeur	Hauteur				
F100X150AJT	25,4	38,1	22,4	19,1	3,1	5,1	3,31 – 5,26 mm <sup>2</sup>	2 500
F100X213AJT	25,4	54,1	22,4	19,1	8,1	9,7	Cat. 5e – Cat. 6	2 500
F100X300AJT	25,4	76,2	22,4	50,8	2,3	7,1	8,36 – 21,15 mm <sup>2</sup>	2 500
F100X363AJT	25,4	92,2	22,4	50,8	5,1	11,7	33,63 – 42,41 mm <sup>2</sup>	2 500

Commandez le nombre d'étiquettes nécessaire en multiples de la quantité standard par emballage.

Les étiquettes sont enroulées sur des bobines de 7,62 cm ; en cas d'utilisation de l'imprimante TDP43ME et de bobines de 7,62 mm, utilisez le dévidoir (TDP43ME-RS).



## Étiquettes en toile vinyle non-laminées

- Matériau fin et conformable avec adhésif repositionnable permettant de retirer l'étiquette et de la réutiliser dans les applications temporaires
- Utilisent un ruban hybride à transfert thermique
- Plage de températures : 10 °C à 77 °C
- Produit reconnu UL969, fichiers n° MH14576 et MH14979 ; reconnu cUL, C22.2 n° 0.15.01, fichier n° MH14576



Référence	Couleur de la zone d'impression	Largeur	Longueur	D.E. de câble mini.	D.E. de câble maxi.	Dimensions des fils	Étiquettes par rangée	Qté emb. std
		mm	mm	mm	mm			
N025X075CBT	Blanc	6,4	19,1	3,1	4,1	3,31 – 5,26 mm <sup>2</sup>	7	10 000
N025X125CBT	Blanc	6,4	31,8	5,1	8,1	5,26 – 13,30 mm <sup>2</sup>	7	10 000
N025X150CBT	Blanc	6,4	38,1	6,1	10,2	8,36 – 33,63 mm <sup>2</sup>	7	2 500
N025X175CBT	Blanc	6,4	44,5	7,1	12,2	13,30 – 42,41 mm <sup>2</sup>	7	10 000
N050X075CBT	Blanc	12,7	19,1	3,1	4,1	3,31 – 5,26 mm <sup>2</sup>	7	10 000
N050X100CBT	Blanc	12,7	25,4	4,1	6,1	5,26 – 8,36 mm <sup>2</sup>	7	10 000
N050X125CBT	Blanc	12,7	31,8	5,1	8,1	5,26 – 13,30 mm <sup>2</sup>	7	10 000
N050X150CBT	Blanc	12,7	38,1	6,1	10,2	8,36 – 33,63 mm <sup>2</sup>	7	2 500
N050X175CBT	Blanc	12,7	44,5	7,1	12,2	13,30 – 42,41 mm <sup>2</sup>	7	2 500
N100X075CBT	Blanc	25,4	19,1	3,1	4,1	3,31 – 5,26 mm <sup>2</sup>	3	10 000
N100X125CBT	Blanc	25,4	31,8	4,1	8,1	5,26 – 13,30 mm <sup>2</sup>	3	5 000
N100X150CBT	Blanc	25,4	38,1	6,1	10,2	8,36 – 33,63 mm <sup>2</sup>	3	5 000
N100X175CBT	Blanc	25,4	44,5	7,1	12,2	13,30 – 42,41 mm <sup>2</sup>	3	2 500
N150X075CBT	Blanc	38,1	19,1	3,1	4,1	3,31 – 5,26 mm <sup>2</sup>	1	5 000

Commandez le nombre d'étiquettes nécessaire en multiples de la quantité standard par emballage.

Les étiquettes sont enroulées sur des bobines de 7,62 cm ; en cas d'utilisation de l'imprimante TDP43ME et de bobines de 7,62 mm, utilisez le dévidoir (TDP43ME-RS).

## Étiquettes en toile nylon non laminées

- Pour des légendes claires et nettes d'une visibilité supérieure
- Utilisées dans les applications plates et dans un format enroulé pour le marquage des fils/câbles
- Utilisent un ruban en résine à transfert thermique
- Plage de températures : -54 °C à 135 °C



Référence	Couleur	Largeur	Longueur	D.E. de câble mini.	D.E. de câble maxi.	Dimensions des fils	Étiquettes par rangée	Qté emb. std
		mm	mm	mm	mm			
N050X075C1T	Blanc	12,7	19,1	3,1	4,1	3,31 – 5,26 mm <sup>2</sup>	5	10 000
N050X075C2T	Jaune	12,7	19,1	3,1	4,1	3,31 – 5,26 mm <sup>2</sup>	5	10 000
N050X125C1T	Blanc	12,7	31,8	5,1	8,1	5,26 – 13,30 mm <sup>2</sup>	5	10 000
N050X125C2T	Jaune	12,7	31,8	5,1	8,1	5,26 – 13,30 mm <sup>2</sup>	5	10 000
N050X150C1T	Blanc	12,7	38,1	6,1	10,5	8,36 – 33,63 mm <sup>2</sup>	5	5 000
N050X150C2T	Jaune	12,7	38,1	6,1	10,5	8,36 – 33,63 mm <sup>2</sup>	5	5 000
N100X075C1T	Blanc	25,4	19,1	3,1	4,1	3,31 – 5,26 mm <sup>2</sup>	3	10 000
N100X075C2T	Jaune	25,4	19,1	3,1	4,1	3,31 – 5,26 mm <sup>2</sup>	3	10 000
N100X125C1T	Blanc	25,4	31,8	5,1	8,1	5,26 – 13,30 mm <sup>2</sup>	3	5 000
N100X125C2T	Jaune	25,4	31,8	5,1	8,1	5,26 – 13,30 mm <sup>2</sup>	3	5 000
N100X150C1T	Blanc	25,4	38,1	6,1	10,2	8,36 – 33,63 mm <sup>2</sup>	3	5 000
N100X150C2T	Jaune	25,4	38,1	6,1	10,2	8,36 – 33,63 mm <sup>2</sup>	3	5 000

Commandez le nombre d'étiquettes nécessaire en multiples de la quantité standard par emballage.

Les étiquettes sont enroulées sur des bobines de 7,62 cm ; en cas d'utilisation de l'imprimante TDP43ME et de bobines de 7,62 mm, utilisez le dévidoir (TDP43ME-RS).

## Plaques d'identification ignifuges hautes températures

- Utilisées pour les marqueurs d'identification dans les environnements hostiles (classe 1E)

- Compatibles avec les colliers de serrage à section transversale intermédiaire
- Utilisent un ruban en résine à transfert thermique RMER4BL-A
- Plage de températures : -55 °C à 135 °C



Référence	Couleur	Largeur mm	Hauteur mm	Zone d'impression		Étiquettes par bobine	Qté emb. std. (bob.)
				Largeur mm	Hauteur mm		
M200X042FQT	Blanc	50,8	10,7	10,7	31,0	500	1
M200X042FQT-B	Blanc	50,8	10,7	10,7	31,0	2 000	1
M200X080FQT	Blanc	50,8	20,3	20,3	31,0	250	1
M200X080FQT-B	Blanc	50,8	20,3	20,3	31,0	1 000	1

Commandez le nombre d'étiquettes nécessaire en multiples de la quantité standard par emballage.  
Les étiquettes sont enroulées sur des bobines de 7,62 cm ; en cas d'utilisation de l'imprimante TDP43ME et de bobines de 7,62 mm, utilisez le dévidoir (TDP43ME-RS).

## Plaques d'identification ignifuges sans halogène

- Utilisées pour identifier les fils, les câbles, les équipements et de nombreuses autres applications
- Offrent des légendes claires et nettes de lisibilité supérieure et conçues pour supporter des températures élevées, des solvants agressifs, des huiles et des produits chimiques sans sur-lamination

- Compatibles avec les colliers de serrage à section transversale intermédiaire
- Utilisent un ruban en résine à transfert thermique
- Plage de températures : -40 °C à 90 °C

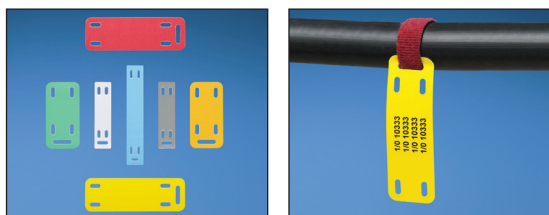


Référence	Couleur	Largeur mm	Hauteur mm	Zone d'impression		Étiquettes par bobine	Qté emb. std. (bob.)
				Largeur mm	Hauteur mm		
M200X042UPT	Blanc	50,8	10,7	10,7	33,0	500	1
M200X042UPT-B	Blanc	50,8	10,7	10,7	33,0	2 000	1
M200X080UPT	Blanc	50,8	20,3	20,3	33,0	500	1
M200X080UPT-B	Blanc	50,8	20,3	20,3	33,0	2 000	1

Commandez le nombre d'étiquettes nécessaire en multiples de la quantité standard par emballage.  
Les étiquettes sont enroulées sur des bobines de 7,62 cm ; en cas d'utilisation de l'imprimante TDP43ME et de bobines de 7,62 mm, utilisez le dévidoir (TDP43ME-RS).

## Plaques d'identification standard

- Non adhésives et sans halogène, utilisées pour identifier les fils, les câbles, les équipements et de nombreuses autres applications
- Fixation à l'horizontale ou à la verticale
- Disponibles dans une grande variété de couleurs et de tailles
- Utilisent un ruban en résine à transfert thermique
- Plage de températures : 50 °C à 105 °C



Référence	Couleur	Largeur mm	Longueur mm	Zone d'impression Largeur mm	Dimensions des fils	Étiquettes par bobine	Qté emb. std. (bob.)
M200X050Y6T	Jaune TIA	50,8	12,7	27,3	Colliers de serrage à section transversale intermédiaire	500	1
M200X050Y7T	Blanc	50,8	12,7	27,3	Colliers de serrage à section transversale intermédiaire	500	1
M200X050ACT	Bleu TIA	50,8	12,7	27,3	Colliers de serrage à section transversale intermédiaire	500	1
M200X050AET	Vert TIA	50,8	12,7	27,3	Colliers de serrage à section transversale intermédiaire	500	1
M200X050AFT	Gris TIA	50,8	12,7	27,3	Colliers de serrage à section transversale intermédiaire	500	1
M200X050AGT	Orange TIA	50,8	12,7	27,3	Colliers de serrage à section transversale intermédiaire	500	1
M200X050AIT	Rouge TIA	50,8	12,7	27,3	Colliers de serrage à section transversale intermédiaire	500	1
M200X100Y6T	Jaune TIA	50,8	25,4	20,3	Colliers de serrage à section transversale standard	500	1
M200X100Y7T	Blanc	50,8	25,4	20,3	Colliers de serrage à section transversale standard	500	1
M200X100ACT	Bleu TIA	50,8	25,4	20,3	Colliers de serrage à section transversale standard	500	1
M200X100AET	Vert TIA	50,8	25,4	20,3	Colliers de serrage à section transversale standard	500	1
M200X100AFT	Gris TIA	50,8	25,4	20,3	Colliers de serrage à section transversale standard	500	1
M200X100AGT	Orange TIA	50,8	25,4	20,3	Colliers de serrage à section transversale standard	500	1
M200X100AIT	Rouge TIA	50,8	25,4	20,3	Colliers de serrage à section transversale standard	500	1
M300X050Y6T	Jaune TIA	76,2	12,7	52,6	Colliers de serrage à section transversale intermédiaire	500	1
M300X050Y7T	Blanc	76,2	12,7	52,6	Colliers de serrage à section transversale intermédiaire	500	1
M300X050ACT	Bleu TIA	76,2	12,7	52,6	Colliers de serrage à section transversale intermédiaire	500	1
M300X050AET	Vert TIA	76,2	12,7	52,6	Colliers de serrage à section transversale intermédiaire	500	1
M300X050AFT	Gris TIA	76,2	12,7	52,6	Colliers de serrage à section transversale intermédiaire	500	1
M300X050AGT	Orange TIA	76,2	12,7	52,6	Colliers de serrage à section transversale intermédiaire	500	1
M300X050AIT	Rouge TIA	76,2	12,7	52,6	Colliers de serrage à section transversale intermédiaire	500	1
M300X100Y6T	Jaune TIA	76,2	25,4	45,7	Colliers de serrage à section transversale standard	500	1
M300X100Y7T	Blanc	76,2	25,4	45,7	Colliers de serrage à section transversale standard	500	1
M300X100ACT	Bleu TIA	76,2	25,4	45,7	Colliers de serrage à section transversale standard	500	1
M300X100AET	Vert TIA	76,2	25,4	45,7	Colliers de serrage à section transversale standard	500	1
M300X100AFT	Gris TIA	76,2	25,4	45,7	Colliers de serrage à section transversale standard	500	1
M300X100AGT	Orange TIA	76,2	25,4	45,7	Colliers de serrage à section transversale standard	500	1
M300X100AIT	Rouge TIA	76,2	25,4	45,7	Colliers de serrage à section transversale standard	500	1

Commandez le nombre d'étiquettes nécessaire en multiples de la quantité standard par emballage.

Les étiquettes sont enroulées sur des bobines de 7,62 cm ; en cas d'utilisation de l'imprimante TDP43ME et de bobines de 7,62 mm, utilisez le dévidoir (TDP43ME-RS).

## Étiquettes thermo-rétractables une face, de qualité militaire

- Manchon thermo-rétractable monobloc permanent conçu pour une identification claire et durable des fils et des câbles
- Conformés à la norme UL 224 avec un classement VW-1 en matière d'inflammabilité et AMS-DTL-23053/5C (classe 1 et classe 3)
- Conformés à SAE-AS81531, MIL-STD-883F méthode 2015.13, solutions A, B et D, et MIL-STD-202G méthode 215K, solutions A, C et D en cas d'impression avec des rubans en résine et à transfert thermique hybride

- Rapport de rétraction 3:1
- Testées pour une utilisation en tant que marqueur d'identification dans des environnements hostiles (classe 1E)
- Utilisent un ruban hybride à transfert thermique ou un ruban en résine blanche
- Plage de températures : -55 °C à 135 °C
- Produit reconnu UL224, fichier n° E205133 ; certifié CSA, C22.2 n° 198.1.06, fichier n° 256205



Référence	Référence	Référence	Référence	Diamètre	Largeur	Hauteur	D.E. de câble mini.	D.E. de câble maxi.	Dimensions des fils	Étiquettes par rangée	Étiquettes par bobine	Qté emb. std. (bob.)
				mm	mm	mm	mm	mm				
H050X025H1T*	H050X025H2T	H050X025H3T	H050X025H4T	3,1	12,7	6,4	1,0	3,3	0,32 – 0,82 mm <sup>2</sup>	4	2 000	1
H075X025H1T*	H075X025H2T	H075X025H3T	H075X025H4T		19,1	6,4				2	1 000	1
H100X025H1T*	H100X025H2T	H100X025H3T	H100X025H4T		25,4	6,4				2	1 000	1
H150X025H1T*	H150X025H2T	H150X025H3T	H150X025H4T		38,1	6,4				1	500	1
H200X025H1T*	H200X025H2T	H200X025H3T	H200X025H4T		50,8	6,4				1	500	1
H050X034H1T*	H050X034H2T	H050X034H3T	H050X034H4T	4,7	12,7	8,6	1,5	4,8	0,82 – 3,31 mm <sup>2</sup>	4	2 000	1
H075X034H1T*	H075X034H2T	H075X034H3T	H075X034H4T		19,1	8,6				2	1 000	1
H100X034H1T*	H100X034H2T	H100X034H3T	H100X034H4T		25,4	8,6				2	1 000	1
H150X034H1T*	H150X034H2T	H150X034H3T	H150X034H4T		38,1	8,6				1	500	1
H200X034H1T*	H200X034H2T	H200X034H3T	H200X034H4T		50,8	8,6				1	500	1
H050X044H1T*	H050X044H2T	H050X044H3T	H050X044H4T	6,3	12,7	11,2	2,0	6,4	1,31 – 5,26 mm <sup>2</sup>	4	2 000	1
H075X044H1T*	H075X044H2T	H075X044H3T	H075X044H4T		19,1	11,2				2	1 000	1
H100X044H1T*	H100X044H2T	H100X044H3T	H100X044H4T		25,4	11,2				2	1 000	1
H150X044H1T*	H150X044H2T	H150X044H3T	H150X044H4T		38,1	11,2				1	500	1
H200X044H1T*	H200X044H2T	H200X044H3T	H200X044H4T		50,8	11,2				1	500	1
H050X064H1T*	H050X064H2T	H050X064H3T	H050X064H4T	9,7	12,7	16,3	3,3	9,7	3,21 – 13,39 mm <sup>2</sup>	4	2 000	1
H100X064H1T*	H100X064H2T	H100X064H3T	H100X064H4T		25,4	16,3				2	1 000	1
H200X064H1T*	H200X064H2T	H200X064H3T	H200X064H4T		50,8	16,3				1	500	1
H100X084H1T	H100X084H2T	H100X084H3T	H100X084H4T	12,7	25,4	21,3	4,3	12,7	8,36 – 42,41 mm <sup>2</sup>	2	1 000	1
H200X084H1T	H200X084H2T	H200X084H3T	H200X084H4T		50,8	21,3				1	500	1
H100X165H1T	H100X165H2T	H100X165H3T	H100X165H4T	25,4	25,4	41,9	8,4	25,4	21,15 mm <sup>2</sup> – 253,35 mm <sup>2</sup>	2	500	1
H200X165H1T	H200X165H2T	H200X165H3T	H200X165H4T		50,8	41,9				1	250	1

Commandez le nombre d'étiquettes nécessaire en multiples de la quantité standard par emballage.

\*Disponibles en vrac (cinq fois plus d'étiquettes par bobine), ajouter la lettre B à la fin de la référence

## Étiquettes thermo-rétractables double face de qualité militaire

- Manchon thermo-rétractable monobloc permanent conçu pour une identification claire et durable des fils et des câbles
- Impression possible des deux côtés pour une meilleure visibilité
- Conformes aux exigences et aux propriétés physiques des matériaux de la norme AMS-DTL-23053/5C (classe 1 et classe 3) et à la norme UL 224 avec un classement VW-1
- Conformes à SAE-AS81531, MIL-STD-883F méthode 2015.13, solutions A, B et D, et MIL-STD-202G méthode 215K, solutions A, C et D en cas d'impression avec des rubans en résine ou à transfert thermique hybrides
- Rapport de rétraction 3:1
- Testés comme marqueur d'identification pour être utilisé dans des environnements hostiles (classe 1E)
- Utilisent un ruban hybride à transfert thermique
- Plage de températures : -55 °C à 135 °C
- Produit reconnu UL224, fichier n° E205133 ; certifié CSA, C22.2 n° 198.1-06, fichier n° 256205



Référence	Référence	Diamètre	Largeur	Hauteur	D.E. de câble mini.	D.E. de câble maxi.	Dimensions des fils	Étiquettes par rangée	Étiquettes par bobine	Qté emb. std. (bob.)
		mm			mm	mm				
H100X025H1T-2	H100X025H2T-2	3,1	25,4	6,4	1,0	3,3	0,32 – 0,82 mm <sup>2</sup>	2	1 000	1
H100X025H1T-2-B	H100X025H2T-2-B			6,4					5 000	1
H200X025H1T-2	H200X025H2T-2			50,8					500	1
H200X025H1T-2-B	H200X025H2T-2-B			50,8					2 500	1
H100X034H1T-2	H100X034H2T-2	4,7	25,4	8,6	1,5	4,8	0,82 – 3,31 mm <sup>2</sup>	2	1 000	1
H100X034H1T-2-B	H100X034H2T-2-B			8,6					5 000	1
H200X034H1T-2	H200X034H2T-2			50,8					500	1
H200X034H1T-2-B	H200X034H2T-2-B			50,8					2 500	1
H100X044H1T-2	H100X044H2T-2	6,3	25,4	11,2	2,0	6,4	1,31 – 5,26 mm <sup>2</sup>	2	1 000	1
H100X044H1T-2-B	H100X044H2T-2-B			11,2					5 000	1
H200X044H1T-2	H200X044H2T-2			50,8					500	1
H200X044H1T-2-B	H200X044H2T-2-B			50,8					2 500	1
H100X064H1T-2	H100X064H2T-2	9,7	25,4	16,3	3,3	9,7	3,21 – 13,39 mm <sup>2</sup>	2	1 000	1
H100X064H1T-2-B	H100X064H2T-2-B			16,3					5 000	1
H200X064H1T-2	H200X064H2T-2			50,8					500	1
H200X064H1T-2-B	H200X064H2T-2-B			50,8					2 500	1
H100X084H1T-2	H100X084H2T-2	12,7	25,4	21,3	4,3	12,7	8,36 – 42,41 mm <sup>2</sup>	2	1 000	1
H100X084H1T-2-B	H100X084H2T-2-B			21,3					5 000	1
H200X084H1T-2	H200X084H2T-2			50,8					500	1
H200X084H1T-2-B	H200X084H2T-2-B			50,8					2 500	1
H100X122H1T-2	H100X122H2T-2	19,0	25,4	31,0	6,3	19,0	8,36 – 53,47 mm <sup>2</sup>	2	500	1
H200X122H1T-2	H200X122H2T-2		50,8	31,0					1	250
H100X165H1T-2	H100X165H2T-2	25,4	25,4	41,9	8,4	25,4	21,15 mm <sup>2</sup> – 253,35 mm <sup>2</sup>	2	500	1
H200X165H1T-2	H200X165H2T-2		25,4	41,9					1	250

Commandez le nombre d'étiquettes nécessaire en multiples de la quantité standard par emballage.

## Étiquettes thermo-rétractables double face sans halogène

- Manchon thermo-rétractable monobloc permanent conçu pour une identification claire et durable des fils et des câbles
- Impression possible des deux côtés pour une meilleure visibilité
- Conformes à SAE-AS5942, MIL-STD-883F méthode 2015.13, solutions A, B et D, et MIL-STD-202G méthode 15K, solutions A, C et D en cas d'impression avec des rubans en résine et à transfert thermique hybrides
- Conformes à BS6853 ; 1999 catégorie de véhicule 1A en termes de comportement à la combustion et d'émissions de gaz toxiques ; densité de fumée classe II
- Rapport de rétraction 2:1
- Utilisent un ruban hybride à transfert thermique
- Plage de températures : -30 °C à 105 °C

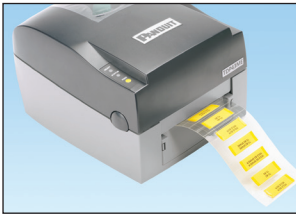


Référence	Référence	Diamètre	Largeur	Hauteur	D.E. de câble mini.	D.E. de câble maxi.	Dimensions des fils	Étiquettes par rangée	Étiquettes par bobine	Qté emb. std. (bob.)
		mm			mm	mm				
H100X025HFT-2	H100X025HGT-2	3,1	25,4	6,4	1,5	3,3	0,32 – 0,82 mm <sup>2</sup>	2	1 000	1
H200X025HFT-2	H200X025HGT-2		50,8	6,4				1	500	1
H100X034HFT-2	H100X034HGT-2	4,7	25,4	8,6	2,3	4,8	0,82 – 3,31 mm <sup>2</sup>	2	1 000	1
H200X034HFT-2	H200X034HGT-2		50,8	8,6				1	500	1
H100X044HFT-2	H100X044HGT-2	6,4	25,4	11,1	3,3	6,4	1,31 – 5,26 mm <sup>2</sup>	2	1 000	1
H200X044HFT-2	H200X044HGT-2		50,8	11,1				1	500	1
H100X064HFT-2	H100X064HGT-2	9,7	25,4	16,2	4,8	9,7	3,21 – 13,39 mm <sup>2</sup>	2	500	1
H200X064HFT-2	H200X064HGT-2		50,8	16,2				1	500	1
H100X084HFT-2	H100X084HGT-2	12,7	25,4	21,3	6,4	12,7	8,36 – 42,41 mm <sup>2</sup>	2	1 000	1
H200X084HFT-2	H200X084HGT-2		50,8	21,3				1	500	1
H100X165HFT-2	H100X165HGT-2	25,4	25,4	41,9	12,7	25,4	8,36 mm <sup>2</sup> – 253,35 mm <sup>2</sup>	2	500	1
H200X165HFT-2	H200X165HGT-2		50,8	41,9				1	250	1

Commandez le nombre d'étiquettes nécessaire en multiples de la quantité standard par emballage.

## Étiquettes thermo-rétractables double face imperméables

- Manchon thermo-rétractable monobloc permanent conçu pour une identification claire et durable des fils et des câbles
- Matériau en polyoléfine rétractable et imperméable semi-rigide réticulé
- Disponibles en jaune uniquement
- Impression possible des deux côtés pour une meilleure visibilité
- Conformes aux exigences et aux propriétés physiques des matériaux des normes AMS-DTL-23053/6 classe 1 et NF F00-608 classes A et H en cas d'impression avec des rubans à transfert thermique en résine
- Conformes à SAE-AS5942, MIL-STD-883F méthode 2015.13, solutions A et D, et MIL-STD-202G méthode 215K, solutions A et D en cas d'impression avec des rubans à transfert thermique en résine
- Rapport de rétraction 3:1
- Utilisent un ruban en résine à transfert thermique RMER4BL-C
- Plage de températures : -55 °C à 135 °C



Référence	Diamètre	Largeur	Hauteur	D.E. de câble mini.	D.E. de câble maxi.	Dimensions des fils	Étiquettes par rangée	Étiquettes par bobine	Qté emb. std. (bob.)
	mm								
H100X034HST-2	4,7	25,4	8,6	1,5	4,8	0,82 – 3,31 mm <sup>2</sup>	2	1 000	1
H200X034HST-2		50,8	8,6	1,5	4,8		1	500	1
H100X044HST-2	6,4	25,4	11,1	2,0	6,4	1,31 – 5,26 mm <sup>2</sup>	2	1 000	1
H200X044HST-2		50,8	11,1	2,0	6,4		1	500	1
H100X064HST-2	9,7	25,4	16,2	3,3	9,7	3,31 – 13,30 mm <sup>2</sup>	2	1 000	1
H200X064HST-2		50,8	16,2	3,3	9,7		1	500	1
H100X084HST-2	12,7	25,4	21,3	4,3	12,7	8,36 – 42,41 mm <sup>2</sup>	2	1 000	1
H200X084HST-2		50,8	21,3	4,3	12,7		1	500	1
H100X165HST-2	25,4	25,4	41,9	8,4	25,4	21,15 mm <sup>2</sup> – 253,35 mm <sup>2</sup>	2	500	1
H200X165HST-2		50,8	41,9	8,4	25,4		1	250	1

Commandez le nombre d'étiquettes nécessaire en multiples de la quantité standard par emballage.



## Étiquettes épaisses pour boutons-poussoirs

- Offrent l'aspect de plaques laminées stratifiées avec impression à la demande
- Forte adhérence, pour les surfaces thermo-laquées rugueuses et texturées
- Fournissent des légendes claires et nettes et durables pour vos besoins d'identification hautes performances fiables
- Conformes à la norme ASTM G154 en termes de durabilité à l'extérieur (en simulant une résistance aux UV pendant 20 ans en conditions normales, sous certaines conditions d'exposition extérieure)
- Conformes à la norme ASTM D3389 pour la résistance à l'abrasion ainsi qu'aux normes des applications solaires
- Utilisent un ruban en résine à transfert thermique
- Plage de températures : -40 °C à 100 °C
- Produit reconnu UL969, fichier n° MH14979 ; reconnu cUL, C22.2 n° 0.15.01, Fichier n° MH14979



Référence	Couleur	Largeur	Hauteur	Hauteur de la zone d'impression	Diamètre d'orifice	Étiquettes par rangée	Qté emb. std
		mm	mm	mm	mm		
C120X150APT-22	Blanc	30,5	38,1	11,4	22,0	3	500
C120X150A8T-22	Jaune	30,5	38,1	11,4	22,0	3	500
C120X150AST-22	Vert	30,5	38,1	11,4	22,0	3	500
C120X150AWT-22	Rouge	30,5	38,1	11,4	22,0	3	500
C120X150A0T-22	Noir	30,5	38,1	11,4	22,0	3	500
C120X190APT-22	Blanc	30,5	48,3	21,6	22,0	3	500
C120X190A8T-22	Jaune	30,5	48,3	21,6	22,0	3	500
C120X190AST-22	Vert	30,5	48,3	21,6	22,0	3	500
C120X190AWT-22	Rouge	30,5	48,3	21,6	22,0	3	500
C120X190A0T-22	Noir	30,5	48,3	21,6	22,0	3	500
C180X180APT-30	Blanc	45,7	45,7	9,1	30,0	2	500
C180X180A8T-30	Jaune	45,7	45,7	9,1	30,0	2	500
C180X180AST-30	Vert	45,7	45,7	9,1	30,0	2	500
C180X180AWT-30	Rouge	45,7	45,7	9,1	30,0	2	500
C180X180A0T-30	Noir	45,7	45,7	9,1	30,0	2	500
C240X240APT-30	Blanc	61,0	61,0	22,9	30,0	1	500
C240X240A8T-30	Jaune	61,0	61,0	22,9	30,0	1	500
C240X240AST-30	Vert	61,0	61,0	22,9	30,0	1	500
C240X240AWT-30	Rouge	61,0	61,0	22,9	30,0	1	500
C240X240A0T-30	Noir	61,0	61,0	22,9	30,0	1	500

Commandez le nombre d'étiquettes nécessaire en multiples de la quantité standard par emballage.

Les étiquettes sont enroulées sur des bobines de 7,62 cm ; en cas d'utilisation de l'imprimante TDP43ME et de bobines de 7,62 mm, utilisez le dévidoir (TDP43ME-RS).

## Étiquettes sur-laminées épaisses pour boutons-poussoirs

- Fournissent une protection supplémentaire de l'impression dans les environnements hostiles
- Sur-laminations non imprimables
- Plage de températures : -46 °C à 135 °C

Référence	Couleur	Largeur	Hauteur	Diamètre d'orifice	Étiquettes par bobine	Qté emb. std
		mm	mm	mm		
C120X150YK-22	Transparent	30,5	38,1	22,0	3	500
C120X190YK-22	Transparent	30,5	48,3	22,0	3	500
C180X180YK-30	Transparent	45,7	45,7	30,0	2	500
C240X240YK-30	Transparent	60,9	60,9	30,0	1	500

Commandez le nombre d'étiquettes nécessaire en multiples de la quantité standard par emballage.

## Demi-étiquettes épaisses pour boutons-poussoirs

- Offrent l'aspect de plaques laminées stratifiées avec impression à la demande
- Forte adhérence, pour les surfaces thermo-laquées rugueuses et texturées
- Fournissent des légendes claires et nettes et durables pour vos besoins d'identification hautes performances fiables
- Utilisent un ruban en résine à transfert thermique
- Plage de températures : -40 °C à 100 °C
- Produit reconnu UL969, fichier n° MH14979 ; reconnu cUL, C22.2 n° 0.15.01, Fichier n° MH14979



Référence	Couleur	Largeur	Hauteur	Diamètre d'orifice	Étiquettes par rangée	Qté emb. std
		mm	mm	mm		
C180X130APT-30H	Blanc	45,7	33,0	30,0	1	500
C240X200APT-30H	Blanc	61,0	50,8	30,0	1	500

Commandez le nombre d'étiquettes nécessaire en multiples de la quantité standard par emballage.

Les étiquettes sont enroulées sur des bobines de 7,62 cm ; en cas d'utilisation de l'imprimante TDP43ME et de bobines de 7,62 mm, utilisez le dévidoir (TDP43ME-RS).

## Étiquettes de composants épaisses

- Offrent l'aspect de plaques laminées gravées avec impression à la demande
- Forte adhérence, pour les surfaces thermo-laquées rugueuses et texturées
- Fournissent des légendes claires et nettes et durables pour vos besoins d'identification hautes performances fiables
- Conformes à la norme ASTM G154 en termes de durabilité à l'extérieur (en simulant une résistance aux UV pendant 20 ans en conditions normales, sous certaines conditions d'exposition extérieure )
- Conformes à la norme ASTM D3389 pour la résistance à l'abrasion ainsi qu'aux normes des applications solaires
- Utilisent un ruban en résine à transfert thermique
- Plage de températures : -40 °C à 100 °C
- Produit reconnu UL969, fichier n° MH14979 ; reconnu cUL, C22.2 n° 0.15.01, Fichier n° MH14979



Référence	Couleur	Largeur	Hauteur	Étiquettes par rangée	Qté emb. std
		mm	mm		
C100X050APT	Blanc	25,4	12,7	3	500
C100X050A8T	Jaune	25,4	12,7	3	500
C100X050AST	Vert	25,4	12,7	3	500
C100X050AUT	Orange	25,4	12,7	3	500
C100X050AWT	Rouge	25,4	12,7	3	500
C100X050A0T	Noir	25,4	12,7	3	500
C100X050AMT	Argent	25,4	12,7	3	500
C125X030APT	Blanc	31,8	7,6	1	500
C125X030A0T	Noir	31,8	7,6	1	500
C200X100APT	Blanc	50,8	25,4	1	500
C200X100A8T	Jaune	50,8	25,4	1	500
C200X100AST	Vert	50,8	25,4	1	500
C200X100AUT	Orange	50,8	25,4	1	500
C200X100AWT	Rouge	50,8	25,4	1	500
C200X100A0T	Noir	50,8	25,4	1	500
C200X100AMT	Argent	50,8	25,4	1	500
C252X030APT	Blanc	64,0	7,6	1	500
C252X030A0T	Noir	64,0	7,6	1	500
C300X100APT	Blanc	76,2	25,4	1	500
C300X100AUT	Orange	76,2	25,4	1	500
C300X100A8T	Jaune	76,2	25,4	1	500
C300X100AWT	Rouge	76,2	25,4	1	500
C300X100A0T	Noir	76,2	25,4	1	500
C300X250APT	Blanc	76,2	63,5	1	500
C300X250A8T	Jaune	76,2	63,5	1	500
C300X250AST	Vert	76,2	63,5	1	500
C300X250AUT	Orange	76,2	63,5	1	500
C300X250AWT	Rouge	76,2	63,5	1	500
C300X250A0T	Noir	76,2	63,5	1	500
C300X250AMT	Argenté	76,2	63,5	1	500
C350X300APT	Blanc	88,9	76,2	1	500
C350X300AUT	Orange	88,9	76,2	1	500
C350X300A8T	Jaune	88,9	76,2	1	500
C350X300A0T	Noir	88,9	76,2	1	500
C379X030APT	Blanc	96,3	7,6	1	500
C379X030A0T	Noir	96,3	7,6	1	500
C400X100APT	Blanc	101,6	25,4	1	500
C400X100A8T	Jaune	101,6	25,4	1	500
C400X100AST	Vert	101,6	25,4	1	500
C400X100AUT	Orange	101,6	25,4	1	500
C400X100AWT	Rouge	101,6	25,4	1	500
C400X100A0T	Noir	101,6	25,4	1	500
C400X100AMT	Argenté	101,6	25,4	1	500

Commandez le nombre d'étiquettes nécessaire en multiples de la quantité standard par emballage.

Les étiquettes sont enroulées sur des bobines de 7,62 cm ; en cas d'utilisation de l'imprimante TDP43ME et de bobines de 7,62 mm, utilisez le dévidoir (TDP43ME-RS).

Contactez le support technique au 866.871.4571.

## Étiquettes de composants sur-laminées épaisses

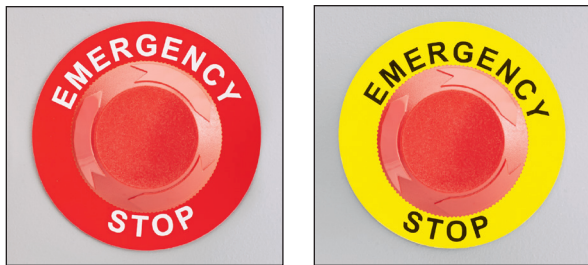
- Fournissent une protection supplémentaire de l'impression dans les environnements hostiles
- Sur-laminations non imprimables
- Plage de températures : -46 °C à 135 °C

Référence	Couleur	Largeur	Hauteur	Étiquettes par bobine	Qté emb. std
		mm	mm		
C100X050YK	Transparent	25,4	12,7	1	500
C200X100YK	Transparent	50,8	25,4	1	500
C300X100YK	Transparent	76,2	25,4	1	500
C300X250YK	Transparent	76,2	63,5	1	500
C350X300YK	Transparent	88,9	76,2	1	500
C400X100YK	Transparent	101,6	25,4	1	500

Commandez le nombre d'étiquettes nécessaire en multiples de la quantité standard par emballage.

## Étiquettes d'arrêts d'urgence pré-imprimées épaisses

- Offrent l'aspect de plaques laminées gravées avec impression à la demande
- Forte adhérence, pour les surfaces thermo-laquées rugueuses et texturées
- Plage de températures : -40 °C à 100 °C
- Produit reconnu UL969, fichier n° MH14576 ; reconnu cUL C22.2 n° 0.15.01, fichier n° MH14576



Référence	Couleur	Diamètre	Diamètre d'orifice	Qté emb. std
		mm	mm	
C235A8-30-ES	Noir sur jaune	60,0	30,0	25
C235AW-30-ES	Blanc sur rouge	60,0	30,0	25
C350A8-30-ES	Noir sur jaune	89,0	30,0	25
C350AW-30-ES	Blanc sur rouge	89,0	30,0	25

Commandez le nombre d'étiquettes nécessaire en multiples de la quantité standard par emballage.

## Étiquettes de composants en polyester

- Fournissent durabilité, résistance aux fortes température et stabilité dimensionnelle; résistent aux étirements et à l'usure
- Utilisent un ruban en résine à transfert thermique
- Plage de températures : -40 °C à 150 °C
- Produit reconnu UL969, fichier n° MH14576 et fichier n° MH14979 ; reconnu cUL C22.2 n° 0.15-01, fichier n° MH14979

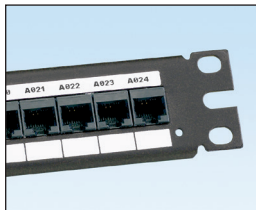


Référence	Couleur	Largeur	Hauteur	Étiquettes par rangée	Qté emb. std
		mm	mm		
C025X025YJT	Blanc	6,4	6,4	12	10 000
C038X038YJT	Blanc	9,7	9,7	7	10 000
C050X044YJT	Blanc	12,7	11,2	5	10 000
C060X020YJT	Blanc	15,2	5,1	3	10 000
C075X025YJT	Blanc	19,1	6,4	3	10 000
C075X025YMT	Argenté	19,1	6,4	3	10 000
C080X020YJT	Blanc	20,3	5,1	3	10 000
C090X025YJT	Blanc	22,9	6,4	3	10 000
C100X025YJT	Blanc	25,4	6,4	3	10 000
C100X038YJT	Blanc	25,4	9,7	3	10 000
C100X050YJT	Blanc	25,4	12,7	3	10 000
C100X050YKT	Transparent	25,4	12,7	3	10 000
C100X050YMT	Argenté	25,4	12,7	3	10 000
C125X038YJT	Blanc	31,8	9,7	3	10 000
C150X050YJT	Blanc	38,1	12,7	1	5 000
C150X075YJT	Blanc	38,1	19,1	1	5 000
C150X075YMT	Argenté	38,1	19,1	1	5 000
C160X020YJT	Blanc	40,6	5,1	1	10 000
C200X025YJT	Blanc	50,8	6,4	1	5 000
C200X038YJT	Blanc	50,8	9,7	1	5 000
C200X050YJT	Blanc	50,8	12,7	1	5 000
C200X100YJT	Blanc	50,8	25,4	1	2 500
C200X100YKT	Transparent	50,8	25,4	1	2 500
C200X100YMT	Argenté	50,8	25,4	1	2 500
C275X125YJT	Blanc	69,9	31,8	1	2 500
C275X125YMT	Argenté	69,9	31,8	1	2 500
C300X025YJT	Blanc	76,2	6,4	1	5 000
C300X038YJT	Blanc	76,2	9,7	1	5 000
C300X100YJT	Blanc	76,2	25,4	1	2 500
C300X100YMT	Argenté	76,2	25,4	1	2 500
C300X200YJT	Blanc	76,2	50,8	1	1 000
C300X200YMT	Argenté	76,2	50,8	1	1 000
C350X100YJT	Blanc	88,9	25,4	1	2 500
C400X100YJT	Blanc	101,6	25,4	1	2 500
C400X200YJT	Blanc	101,6	50,8	1	1 000
C400X200YMT	Argenté	101,6	50,8	1	1 000
C400X300YJT	Blanc	101,6	76,2	1	2 500
C400X400YJT	Blanc	101,6	101,6	1	1 000
C400X600YJT	Blanc	101,6	152,4	1	1 000

Commandez le nombre d'étiquettes nécessaire en multiples de la quantité standard par emballage. Les étiquettes sont enroulées sur des bobines de 7,62 cm ; en cas d'utilisation de l'imprimante TDP43ME et de bobines de 7,62 mm, utilisez le dévidoir (TDP43ME-RS).

## Étiquettes de composants en polyester Super-Tack

- Fournissent durabilité, résistance aux températures élevées et stabilité dimensionnelle ; résistent aux étirement et à l'usure ; comportent un adhésif permanent très adhérent
- Utilisées pour identifier les tableaux de connexions, les plaques signalétiques, les réglettes de raccordement à broches auto-dénudantes et les matériels des systèmes réseau
- Utilisent un ruban en résine à transfert thermique
- Plage de températures : -40 °C à 150 °C
- Produit reconnu UL969, fichier n° MH14979 ; reconnu cUL, C22.2 n° 0.15.01, Fichier n° MH14979



Référence	Couleur	Largeur	Hauteur	Type d'application	Étiquettes par rangée	Qté emb. std
		mm	mm			
C061X030YPT	Blanc	15,5	7,6	1 port	4	2 500
C100X050YPT	Blanc	25,4	12,7	identifiant général	3	10 000
C125X030YPT	Blanc	31,8	7,6	2 port	3	2 500
C138X019YPT	Blanc	35,1	4,8	module	1	2 500
C138X019Y0T	Noir	35,1	4,8	module	1	2 500
C188X030YPT	Blanc	47,8	7,6	3 port	1	2 500
C200X100YPT	Blanc	50,8	25,4	identifiant général	1	2 500
C200X100Y0T	Noir	50,8	25,4	identifiant général	1	2 500
C252X030YPT	Blanc	64,0	7,6	4 port	1	2 500
C252X030YPT-P*	Blanc	64,0	7,6	1, 2, 3 ou 4 port	1	2 500
C252X030YQT-P*	Bleu TIA	64,0	7,6	1, 2, 3 ou 4 port	1	2 500
C252X030YRT-P*	Marron TIA	64,0	7,6	1, 2, 3 ou 4 port	1	2 500
C252X030YST-P*	Vert TIA	64,0	7,6	1, 2, 3 ou 4 port	1	2 500
C252X030YTT-P*	Gris TIA	64,0	7,6	1, 2, 3 ou 4 port	1	2 500
C252X030YUT-P*	Orange TIA	64,0	7,6	1, 2, 3 ou 4 port	1	2 500
C252X030YVT-P*	Violet TIA	64,0	7,6	1, 2, 3 ou 4 port	1	2 500
C252X030YWT-P*	Rouge TIA	64,0	7,6	1, 2, 3 ou 4 port	1	2 500
C252X030Y0T-P*	Noir	64,0	7,6	1, 2, 3 ou 4 port	1	2 500
C252X030Y8T-P*	Jaune TIA	64,0	7,6	1, 2, 3 ou 4 port	1	2 500
C252X030Y9T-P*	Doré	64,0	7,6	1, 2, 3 ou 4 port	1	2 500
C261X030YPT	Blanc	66,3	7,6	4 port	1	2 500
C275X125YPT	Blanc	69,9	31,8	identifiant général	1	2 500
C275X125Y0T	Noir	69,9	31,8	identifiant général	1	2 500
C288X030YPT	Blanc	73,2	7,6	5 port	1	2 500
C300X200YPT	Blanc	76,2	50,8	identifiant général	1	2 500
C315X030YPT	Blanc	80,0	7,6	5 port	1	2 500
C379X030YPT	Blanc	96,3	7,6	6 port	1	2 500
C379X030YPT-P*	Blanc	96,3	7,6	1, 2, 3, 4, 5 ou 6 port	1	2 500
C379X030YQT-P*	Bleu TIA	96,3	7,6	1, 2, 3, 4, 5 ou 6 port	1	2 500
C379X030YRT-P*	Marron TIA	96,3	7,6	1, 2, 3, 4, 5 ou 6 port	1	2 500
C379X030YST-P*	Vert TIA	96,3	7,6	1, 2, 3, 4, 5 ou 6 port	1	2 500
C379X030YTT-P*	Gris TIA	96,3	7,6	1, 2, 3, 4, 5 ou 6 port	1	2 500
C379X030YUT-P*	Orange TIA	96,3	7,6	1, 2, 3, 4, 5 ou 6 port	1	2 500
C379X030YVT-P*	Violet TIA	96,3	7,6	1, 2, 3, 4, 5 ou 6 port	1	2 500
C379X030YWT-P*	Rouge TIA	96,3	7,6	1, 2, 3, 4, 5 ou 6 port	1	2 500
C379X030Y0T-P*	Noir	96,3	7,6	1, 2, 3, 4, 5 ou 6 port	1	2 500
C379X030Y8T-P*	Jaune TIA	96,3	7,6	1, 2, 3, 4, 5 ou 6 port	1	2 500
C379X030Y9T-P*	Doré	96,3	7,6	1, 2, 3, 4, 5 ou 6 port	1	2 500
C400X200Y8T	Jaune	101,6	50,8	identifiant général	1	1 000
C400X300YPT	Blanc	101,6	76,2	identifiant général	1	2 500

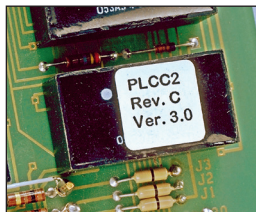
\*Étiquette perforée à utiliser dans les applications de position de 1, 2, 3, 4 ou 6 port.

Commandez le nombre d'étiquettes nécessaire en multiples de la quantité standard par emballage.

Les étiquettes sont enroulées sur des bobines de 7,62 cm ; en cas d'utilisation de l'imprimante TDP43ME et de bobines de 7,62 mm, utilisez le dévidoir (TDP43ME-RS).

## Étiquettes de composants Tedlar®

- Auto-extinguibles, idéales pour l'étiquetage dans les zones à hautes températures
- Conformes à la norme fédérale américaine pour la sécurité des véhicules motorisés (FMVSS-302) en termes d'inflammabilité
- Utilisent un ruban en résine à transfert thermique
- Plages de températures : -40 °C à 106 °C ; les tests à 135 °C ont donné des résultats acceptables
- Produit reconnu UL969, fichier n° MH14576 et fichier n° MH14979



Référence	Couleur	Largeur	Hauteur	Étiquettes par rangée	Qté emb. std
		mm	mm		
C060X020TJT	Blanc	15,2	5,1	3	10 000
C090X025TJT	Blanc	22,9	6,4	3	10 000
C100X038TJT	Blanc	25,4	9,7	3	10 000
C100X050TJT	Blanc	25,4	12,7	3	10 000
C125X038TJT	Blanc	31,8	9,7	3	2 500
C200X038TJT	Blanc	50,8	9,7	1	5 000
C200X100TJT	Blanc	50,8	25,4	1	2 500
C300X038TJT	Blanc	76,2	9,7	1	5 000

Tedlar® est une marque déposée d'E.I. du Pont de Nemours and Company.

Commandez le nombre d'étiquettes nécessaire en multiples de la quantité standard par emballage.

Les étiquettes sont enroulées sur des bobines de 7,62 cm ; en cas d'utilisation de l'imprimante TDP43ME et de bobines de 7,62 mm, utilisez le dévidoir (TDP43ME-RS).

## Étiquettes de composants en polyester à témoin d'intégrité

- Laissent un damier de matériau argenté qui vous permet de contrôler l'altération de l'étiquette.
- Utilisent un ruban en résine à transfert thermique
- Plage de températures : -40 °C à 150 °C
- Produit reconnu UL969, fichier n° MH14576 et fichier n° MH14979



Référence	Couleur	Largeur	Hauteur	Étiquettes par rangée	Qté emb. std
		mm	mm		
C075X025AAT	Argenté	19,1	6,4	3	10 000
C100X050AAT	Argenté	25,4	12,7	3	10 000
C200X100AAT	Argenté	50,8	25,4	1	2 500
C275X125AAT	Argenté	69,9	31,8	1	2 500

Commandez le nombre d'étiquettes nécessaire en multiples de la quantité standard par emballage.

Les étiquettes sont enroulées sur des bobines de 7,62 cm ; en cas d'utilisation de l'imprimante TDP43ME et de bobines de 7,62 mm, utilisez le dévidoir (TDP43ME-RS).

## Étiquettes de composants en polyester non-adhésives

- Utilisées pour identifier les tableaux de connexions, les plaques signalétiques, les réglettes de raccordement à broches auto-dénudantes et les matériels des systèmes réseau
- Utilisent un ruban en résine à transfert thermique
- Plage de températures : -23 °C à 150 °C



Référence	Couleur	Largeur	Hauteur	Étiquettes par rangée	Qté emb. std
		mm	mm		
C150X030Y1T	Blanc	38,1	7,6	2	1 000
C195X040Y1T	Blanc	49,5	10,2	2	1 000
C261X035Y1T	Blanc	66,3	8,9	2	1 000
C288X040Y1T	Blanc	73,2	10,2	2	1 000
C390X030Y1T	Blanc	99,1	7,6	2	1 000
C750X050Y1T	Blanc	190,5	12,7	2	1 000
C788X050Y1T	Blanc	200,2	12,7	2	1 000

Commandez le nombre d'étiquettes nécessaire en multiples de la quantité standard par emballage. Les étiquettes sont enroulées sur des bobines de 7,62 cm ; en cas d'utilisation de l'imprimante TDP43ME et de bobines de 7,62 mm, utilisez le dévidoir (TDP43ME-RS).

## Étiquettes de composants en toile vinyle

- Idéales pour le marquage temporaire des puces, des cartes et des CI
- Amovibles, sans aucun résidu
- Matériau pliable adapté aux surfaces de texture rugueuse
- Utilisent un ruban hybride à transfert thermique
- Plage de températures : 10 °C à 77 °C
- Produit reconnu UL969, fichier n° MH14576 et fichier n° MH14979 ; reconnu cUL, C22.2 n° 0.15.01, fichier n° MH14576



Référence	Couleur	Largeur	Hauteur	Étiquettes par rangée	Qté emb. std
		mm	mm		
C050X044CBT	Blanc	12,7	11,2	5	10 000
C060X020CBT	Blanc	15,2	5,1	3	10 000
C075X025CBT	Blanc	19,1	6,4	3	10 000
C100X025CBT	Blanc	25,4	6,4	3	10 000
C100X038CBT	Blanc	25,4	9,7	3	10 000
C100X050CBT	Blanc	25,4	12,7	3	10 000
C150X075CBT	Blanc	38,1	19,1	1	5 000
C160X020CBT	Blanc	40,6	5,1	1	10 000
C200X050CBT	Blanc	50,8	12,7	1	5 000
C400X100CBT	Blanc	101,6	25,4	1	2 500

Commandez le nombre d'étiquettes nécessaire en multiples de la quantité standard par emballage. Les étiquettes sont enroulées sur des bobines de 7,62 cm ; en cas d'utilisation de l'imprimante TDP43ME et de bobines de 7,62 mm, utilisez le dévidoir (TDP43ME-RS).



## Étiquettes de composants en polyamide

- Idéales pour les composants électroniques et les applications de circuits internes
- Destinées aux applications exigeant des performances de résistance aux solvants et aux hautes températures, telles que le processus de soudure à la vague
- Utilisent un ruban en résine à transfert thermique sur polyamide blanc
- Utilisent un ruban hybride à transfert thermique sur polyamide brun
- Plage de températures : -40 °C à 177 °C
- Produit reconnu UL969, fichier n° MH14979 ; reconnu cUL, C22.2 n° 0.15.01, fichier n° MH14979



Référence	Couleur	Largeur	Hauteur	Étiquettes par rangée	Qté emb. std
		mm	mm		
C025X025KBT	Blanc	6,4	6,4	12	10 000
C025X025KCT	Brun	6,4	6,4	12	10 000
C038X038KBT	Blanc	9,7	9,7	7	10 000
C038X038KCT	Brun	9,7	9,7	7	10 000
C050X013KBT	Blanc	12,7	3,3	5	10 000
C050X013KCT	Brun	12,7	3,3	5	10 000
C050X020KBT	Blanc	12,7	5,1	5	10 000
C050X044KBT	Blanc	12,7	3,3	5	10 000
C050X044KCT	Brun	12,7	3,3	5	10 000
C060X020KBT	Blanc	15,2	5,1	3	10 000
C060X020KCT	Brun	15,3	5,1	3	10 000
C065X019KBT	Blanc	16,5	4,8	3	10 000
C065X019KCT	Brun	16,5	4,8	3	10 000
C075X025KBT	Blanc	19,1	6,4	3	10 000
C075X025KCT	Brun	19,1	6,4	3	10 000
C080X020KBT	Blanc	20,3	5,1	3	10 000
C080X020KCT	Brun	20,3	5,1	3	10 000
C090X025KBT	Blanc	22,9	6,4	3	10 000
C090X025KCT	Brun	22,9	6,4	3	10 000
C100X019KBT	Blanc	25,4	4,8	3	10 000
C100X019KCT	Brun	25,4	4,8	3	10 000
C100X025KBT	Blanc	25,4	6,4	3	10 000
C100X025KCT	Brun	25,4	6,4	3	10 000
C100X038KBT	Blanc	25,4	9,7	3	10 000
C100X038KCT	Brun	25,4	9,7	3	10 000
C125X025KBT	Blanc	31,8	6,4	2	10 000
C125X025KCT	Brun	31,8	6,4	2	10 000
C150X025KBT	Blanc	38,1	6,4	2	5 000
C150X025KCT	Brun	38,1	6,4	2	5 000
C160X020KBT	Blanc	40,6	5,1	1	10 000
C160X020KCT	Brun	40,6	5,1	1	10 000
C200X025KBT	Blanc	50,8	6,4	1	5 000
C200X025KCT	Brun	50,8	6,4	1	5 000
C200X038KBT	Blanc	50,8	9,7	1	5 000
C300X025KBT	Blanc	76,2	6,4	1	5 000
C300X025KCT	Brun	76,2	6,4	1	5 000

Commandez le nombre d'étiquettes nécessaire en multiples de la quantité standard par emballage.

Les étiquettes sont enroulées sur des bobines de 7,62 cm ; en cas d'utilisation de l'imprimante TDP43ME et de bobines de 7,62 mm, utilisez le dévidoir (TDP43ME-RS).

## Étiquettes de composants en papier

- Matériau à usage général
- Utilisent un ruban hybride à transfert thermique
- Plage de températures : -54 °C à 71 °C
- Produit reconnu UL969, fichier n° MH14576 et fichier n° MH14979



Référence	Couleur	Largeur	Hauteur	Étiquettes par rangée	Qté emb. std
		mm	mm		
C075X025PBT	Blanc	19,1	6,4	3	10 000
C100X050PBT	Blanc	25,4	12,7	3	10 000
C150X075PBT	Blanc	38,1	19,1	1	5 000
C200X100PBT	Blanc	50,8	25,4	1	2 500
C300X200PBT	Blanc	76,2	50,8	1	1 000
C400X100PBT	Blanc	101,6	25,4	1	2 500
C400X200PBT	Blanc	101,6	50,8	1	1 000
C400X300PBT	Blanc	101,6	76,2	1	2 500
C400X500PBT	Blanc	101,6	127,0	1	1 000
C400X600PBT	Blanc	101,6	152,4	1	1 000

Commandez le nombre d'étiquettes nécessaire en multiples de la quantité standard par emballage. Les étiquettes sont enroulées sur des bobines de 7,62 cm ; en cas d'utilisation de l'imprimante TDP43ME et de bobines de 7,62 mm, utilisez le dévidoir (TDP43ME-RS).

## Bandes continues réfléchissantes

- Utilisées pour illuminer ou éclairer différents objets
- Offrent des légendes claires et nettes d'une lisibilité supérieure
- Matériau conformable destiné aux applications plates et à l'identification de sécurité et des installations
- Possibilité de sur-lamination pour une durabilité accrue
- Utilisent un ruban en résine à transfert thermique
- Plage de températures : -40 °C à 82 °C
- Produit reconnu UL969, fichier n° MH14979 ; reconnu cUL, C22.2 n° 0.15.01, Fichier n° MH14979



Référence	Couleur	Matériau	Largeur	Longueur	Qté emb. std. (bob.)
			mm	m	
T100X000RP1	Blanc	Réfléchissant	25,4	15,2	1
T100X000RU1	Orange	Réfléchissant	25,4	15,2	1
T100X000RX1	Jaune	Réfléchissant	25,4	15,2	1
T200X000RP1	Blanc	Réfléchissant	50,8	15,2	1
T200X000RU1	Orange	Réfléchissant	50,8	15,2	1
T200X000RX1	Jaune	Réfléchissant	50,8	15,2	1
T300X000RP1	Blanc	Réfléchissant	76,2	15,2	1
T400X000RP1	Blanc	Réfléchissant	101,6	15,2	1
T400X000RQ1	Bleu	Réfléchissant	101,6	15,2	1
T400X000RU1	Orange	Réfléchissant	101,6	15,2	1
T400X000RW1	Rouge	Réfléchissant	101,6	15,2	1
T400X000RX1	Jaune	Réfléchissant	101,6	15,2	1

Commandez le nombre d'étiquettes nécessaire en multiples de la quantité standard par emballage.

## Bandes continues

- Offrent des légendes claires et nettes d'une lisibilité supérieure
- Matériau conformable destiné aux applications plates et à l'identification de sécurité et des installations
- Possibilité de sur-lamination pour une meilleure résistance dans le temps
- Utilisent un ruban en résine à transfert thermique
- Pour les bandes continues en vinyle blanches, noires, transparentes, bleues et jaunes exclusivement : Produit reconnu UL969, fichier n° MH14979 ; reconnu cUL, C22.2 n° 0.15.01, fichier n° MH14979



Référence	Couleur	Matériau	Plage de températures	Largeur	Longueur	Qté emb. std. (bob.)
				mm	m	
T024X000FJT*	Blanc	Polyoléfine	-40 °C à 82 °C	6,1	30,5	1
T031X000FJT*	Blanc	Polyoléfine	-40 °C à 82 °C	7,9	30,5	1
T038X000FJT*	Blanc	Polyoléfine	-40 °C à 82 °C	9,7	30,5	1
T050X000FJT*	Blanc	Polyoléfine	-40 °C à 82 °C	12,7	30,5	1
T100X000VP1Y	Blanc	Vinyle	-50 °C à 80 °C	25,4	30,5	1
T100X000VQ1Y	Bleu	Vinyle	-50 °C à 80 °C	25,4	30,5	1
T100X000VS1Y	Vert	Vinyle	-50 °C à 80 °C	25,4	30,5	1
T100X000VU1Y	Orange	Vinyle	-50 °C à 80 °C	25,4	30,5	1
T100X000VW1Y	Rouge	Vinyle	-50 °C à 80 °C	25,4	30,5	1
T100X000VX1Y	Jaune	Vinyle	-50 °C à 80 °C	25,4	30,5	1
T100X000VY1Y	Noir	Vinyle	-50 °C à 80 °C	25,4	30,5	1
T100X000YK1	Transparent	Polyester	-40 °C à 150 °C	25,4	30,5	1
T200X000VP1Y	Blanc	Vinyle	-50 °C à 80 °C	50,8	30,5	1
T200X000VQ1Y	Bleu	Vinyle	-50 °C à 80 °C	50,8	30,5	1
T200X000VR1Y	Marron	Vinyle	-50 °C à 80 °C	50,8	30,5	1
T200X000VS1Y	Vert	Vinyle	-50 °C à 80 °C	50,8	30,5	1
T200X000VT1Y	Gris	Vinyle	-50 °C à 80 °C	50,8	30,5	1
T200X000VU1Y	Orange	Vinyle	-50 °C à 80 °C	50,8	30,5	1
T200X000VV1Y	Violet	Vinyle	-50 °C à 80 °C	50,8	30,5	1
T200X000VW1Y	Rouge	Vinyle	-50 °C à 80 °C	50,8	30,5	1
T200X000VX1Y	Jaune	Vinyle	-50 °C à 80 °C	50,8	30,5	1
T200X000VY1Y	Noir	Vinyle	-50 °C à 80 °C	50,8	30,5	1
T200X000YK1	Transparent	Polyester	-40 °C à 150 °C	50,8	30,5	1
T400X000VP1Y	Blanc	Vinyle	-50 °C à 80 °C	101,6	30,5	1
T400X000VQ1Y	Bleu	Vinyle	-50 °C à 80 °C	101,6	30,5	1
T400X000VR1Y	Marron	Vinyle	-50 °C à 80 °C	101,6	30,5	1
T400X000VS1Y	Vert	Vinyle	-50 °C à 80 °C	101,6	30,5	1
T400X000VT1Y	Gris	Vinyle	-50 °C à 80 °C	101,6	30,5	1
T400X000VU1Y	Orange	Vinyle	-50 °C à 80 °C	101,6	30,5	1
T400X000VV1Y	Violet	Vinyle	-50 °C à 80 °C	101,6	30,5	1
T400X000VW1Y	Rouge	Vinyle	-50 °C à 80 °C	101,6	30,5	1
T400X000VX1Y	Jaune	Vinyle	-50 °C à 80 °C	101,6	30,5	1
T400X000VY1Y	Noir	Vinyle	-50 °C à 80 °C	101,6	30,5	1
T400X000YK1	Transparent	Polyester	-40 °C à 150 °C	101,6	30,5	1

Commandez le nombre de bobines nécessaire en multiples du nombre fourni par paquet standard.

\*Les étiquettes sont enroulées sur des bobines de 7,62 cm ; en cas d'utilisation de l'imprimante TDP43ME et de bobines de 7,62 mm, utilisez le dévidoir (TDP43ME-RS).

## Bandes continues en polyester Super-Tack

- Format de bande continue imprimable par transfert thermique
- Polyester Super-Tack avec un adhésif très haute tenue
- Idéal pour les surfaces rugueuses, texturées et recouvertes d'un revêtement
- Parmi les applications figurent l'étiquetage d'unités de rack, les armoires, les tablettes à câbles, les chemins, les tableaux de commande, les boîtiers, les tuyaux, etc.
- Utilisent un ruban en résine à transfert thermique
- Plage de températures : -40 °C à 150 °C
- Produit reconnu UL969, fichier n° MH14979 ; reconnu cUL, C22.2 n° 0.15.01, Fichier n° MH14979



Référence	Couleur	Matériau	Largeur	Longueur	Qté emb. std. (bob.)
			mm	m	
T038X000YP1	Blanc	Polyester	9,7	30,5	1
T038X000Y01	Noir				
T050X000YP1	Blanc		12,7		
T050X000Y01	Noir				
T100X000YP1	Blanc		25,4		
T100X000Y01	Noir				
T200X000YP1	Blanc		50,8		
T200X000Y01	Noir				
T400X000YP1	Blanc		101,6		
T400X000Y01	Noir				

Commandez le nombre d'étiquettes nécessaire en multiples de la quantité standard par emballage.

## Bandes continues sur-laminées transparentes non imprimables

- Possibilité d'utiliser une sur-lamination pour une protection renforcée sur les bandes continues de 5,08 cm et de 10,16 cm d'épaisseur
- Plage de températures : -40 °C à 150 °C

Référence	Couleur	Matériau	Largeur	Longueur	Qté emb. std. (bob.)
			mm	m	
T225X000YK1	Transparent	Polyester	57,2	30,5	1
T425X000YK1	Transparent	Polyester	107,9	30,5	1

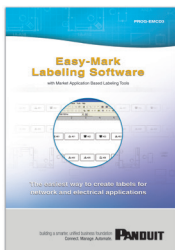
Commandez le nombre d'étiquettes nécessaire en multiples de la quantité standard par emballage.

## Logiciel d'étiquetage Easy-Mark™

- Création facile et rapide d'étiquettes
- Les outils d'application d'étiquettes répondent aux besoins spécifiques du marché. Ils aident à la création de solutions d'identification pour les datacenters, les applications réseau, tous types de panneaux et les applications de construction et de maintenance
- Permet d'économiser du temps et de l'argent (jusqu'à 75 %) grâce à des fonctions telles que l'interface utilisateur WYSIWYG, l'importation de données et de logos et les formats pré-chargés
- Mises à niveau disponibles sur [www.panduit.com](http://www.panduit.com)
- Licence de site disponible jusqu'à cinq autres installations par licence

Configuration système requise :

- Espace de disque dur de 64 Mo et mémoire vive de 64 Mo (256 Mo de mémoire vive recommandés)
- Windows^ 2000, XP, Vista, 7 ou 8
- Souris ou dispositif de pointage compatible
- Microsoft.NET Framework 2.0 ou version supérieure
- Lecteur de CD-ROM ou port USB



Référence	Couleur	Qté emb. std	Qté emb. std
PROG-EMCD3	Logiciel d'étiquetage Easy-Mark™, CD-ROM	1	10
PROG-EM2GO	Application portable Easy-Mark™, clé USB	1	10

^WINDOWS est une marque déposée de Microsoft Corp. aux États-Unis et/ou dans d'autres pays.

## Logiciel d'étiquetage CAD-Connect™

- Organisation facile et rapide d'identificateurs à partir de la CAO. Impression à l'aide du logiciel d'étiquetage Easy-Mark™
- Collecte et organise facilement les données de CAO pour leur utilisation future et leur archivage
- Permet de gagner du temps et réduit les erreurs en utilisant des identificateurs déjà créés dans des fichiers de CAO. Limite la saisie manuelle de données dans le logiciel d'étiquetage
- Compatible avec les versions complètes d'AutoCAD\* 2002 à 2012 et de Visio^ version 2002 ou ultérieure
- Exportation vers des formats alternatifs tels que des fichiers Excel^ (XLS) ou Texte (CSV) pour leur utilisation future et leur archivage
- Mises à niveau disponibles sur [www.panduit.com](http://www.panduit.com)

Configuration système requise :

- Espace de disque dur de 64 Mo et mémoire vive de 64 Mo (256 Mo de mémoire vive recommandés)
- Windows^ 2000, XP, Vista ou 7
- Souris ou dispositif de pointage compatible
- Microsoft.NET Framework 2.0 ou version supérieure
- Lecteur de CD-ROM



Référence	Couleur	Qté emb. std	Qté emb. std
PROG-CCCD	Logiciel d'étiquetage CAD-Connect™, avec logiciel d'étiquetage Easy-Mark™, CD-ROM	1	10

^WINDOWS est une marque déposée de Microsoft Corp. aux États-Unis et/ou dans d'autres pays.

## Imprimante de bureau TDP43ME et accessoires

- Pour créer des légendes et des graphiques clairs, nets et durables avec une lisibilité supérieure
- Imprime des légendes durables pour les environnements industriels hostiles
- Résolution fine pour les petits caractères et les images
- Logiciel d'étiquetage Easy-Mark™ fourni avec l'imprimante
- Vitesse d'impression jusqu'à 10,16 cm par seconde
- Capteurs de détection automatique des espaces entre les étiquettes et des repères noirs
- Fonctionnement à l'aide d'un seul bouton et test automatique
- Se raccorde facilement et rapidement à un ordinateur et offre une grande souplesse de connectivité pour imprimer par USB, en parallèle ou par Ethernet
- Chargement facile du ruban pour un temps d'arrêt réduit de l'imprimante
- Possibilité de connexion à un réseau pour des fonctions de partage
- Produit reconnu UL60950, fichier n° E165747



Référence	Description du produit	Qté emb. std
TDP43ME	Imprimante de 300 ppp ; inclut une imprimante, le logiciel d'étiquetage Panduit® Easy-Mark™, un ruban hybride noir RMEH4BL, un adaptateur d'alimentation CA avec cordon d'alimentation américain, un câble USB, un manuel d'utilisation, une carte de démarrage rapide et un disque avec les pilotes ; à utiliser en Amérique du Nord	1
TDP43ME/E	Imprimante de 300 ppp ; inclut une imprimante, le logiciel d'étiquetage Panduit® Easy-Mark™, un ruban hybride noir RMEH4BL, un cordon EuroPlug, un câble USB, un manuel d'utilisation, une carte de démarrage rapide et un disque avec les pilotes ; à utiliser hors Amérique du Nord	1
TDP43ME-KIT	Kit d'imprimante TDP43ME. Inclut : une imprimante, le logiciel d'étiquetage Panduit® Easy-Mark™, un ruban hybride noir RMEH4BL, un adaptateur d'alimentation CA avec cordon d'alimentation américain, un câble USB, un manuel d'utilisation, une carte de démarrage rapide, un dévidoir TDP43ME-RS, un accessoire TDP43ME-CASE, une bobine d'étiquettes S100X150VATY et un disque avec les pilotes ; à utiliser en Amérique du Nord	1
TDP43ME/E-KIT	Kit d'imprimante TDP43ME/E. Inclut : une imprimante, le logiciel d'étiquetage Panduit® Easy-Mark™, un ruban hybride noir RMEH4BL, un adaptateur d'alimentation CA avec cordon EuroPlug, un câble USB, un manuel d'utilisation, une carte de démarrage rapide, un dévidoir TDP43ME-RS, un accessoire TDP43ME-CASE, une bobine d'étiquettes S100X150VATY et un disque avec les pilotes ; à utiliser hors Amérique du Nord	1
TDP43ME-RS	Dévidoir d'étiquettes externe pour imprimante TDP43ME ; utilisé pour l'alimentation arrière des étiquettes fournies sur des bobines de 7,62 cm.	1
TDP43ME-CASE	Mallette de transport rigide pour imprimante, adaptateur d'alimentation CA, rubans, câble d'imprimante, dévidoir externe, étiquettes et outils.	1
TDP43ME-AC	Adaptateur d'alimentation CA de rechange avec cordon d'alimentation (cordon américain uniquement).	1
TDP43ME-CUTTER	Cutter automatique/électrique en option pour imprimante de bureau à transfert thermique TDP43ME ; facile à installer pour le découpage automatique (MQdes étiquettes).	1
PTR-CLN	Kit de nettoyage pour imprimante – contient un flacon de solution nettoyante ainsi que la fiche des données de sécurité, un stylo nettoyant, des cotons tiges, des lingettes alcoolisées et les instructions de nettoyage.	1

## Rubans pour imprimante de bureau TDP43ME

Référence	Description du produit	Largeur	Longueur	Qté emb. std
		mm	m	
RMEH4BL*	Ruban à transfert thermique hybride noir. À utiliser avec étiquettes en polyamide brun Turn-Tell® auto-laminées thermo-rétractables et avec les étiquettes en toile vinyle.	108,0	91,4	1
RMER4BL*	Ruban à transfert thermique en résine noir. À utiliser avec les étiquettes en polyamide blanc et en polyester, les bandes continues en vinyle, les plaques d'identification et les étiquettes épaisses.			
RMER4BU	Ruban à transfert thermique en résine bleu. À utiliser avec les étiquettes en polyamide blanc et en polyester, les bandes continues en vinyle, les plaques d'identification et les étiquettes épaisses.			
RMER4GR	Ruban à transfert thermique en résine vert. À utiliser avec les étiquettes en polyamide blanc et en polyester, les bandes continues en vinyle, les plaques d'identification et les étiquettes épaisses.			
RMER4RD	Ruban à transfert thermique en résine rouge. À utiliser avec les étiquettes en polyamide blanc et en polyester, les bandes continues en vinyle, les plaques d'identification et les étiquettes épaisses.			
RMER4WH*	Ruban à transfert thermique en résine blanc. À utiliser avec les étiquettes en polyester, les bandes continues en vinyle, les plaques d'identification et les étiquettes épaisses.			
RMER4BL-A	Ruban à transfert thermique en résine noir. À utiliser avec les plaques d'identification hautes températures.			
RMER4BL-C	Ruban à transfert thermique en résine noir. À utiliser avec les étiquettes thermo-rétractables étanches.			

Commandez le nombre de bobines nécessaire en multiples du nombre fourni par paquet standard.

\*Pour les rubans de 6,35 cm de large, remplacez le chiffre 4 de la référence par le chiffre 2. Par exemple, la référence d'un ruban à transfert thermique hybride noir de 6,35 cm de large est RMEH2BL.

## Imprimantes TDP43HE et TDP46HE et accessoires

- Installation facile et pratique ; pour une production rapide d'étiquettes
- Communications claires et durables grâce à une lisibilité supérieure
- Impression de petits caractères fins et d'images de grande qualité ainsi que de codes-barres
- Utilisation continue dans les environnements industriels, hostiles et de construction
- Réduisent le temps nécessaire aux changements de style d'étiquette
- Production d'étiquettes rapides sans impact sur la qualité d'impression
- Logiciel d'étiquetage Easy-Mark™ fourni avec l'imprimante
- Vitesse d'impression jusqu'à 10,16 cm par seconde
- Se raccorde facilement et rapidement à un ordinateur et offre une grande souplesse de connectivité pour imprimer par USB, en parallèle, par Ethernet ou en série
- Produit reconnu UL60950, fichier n° E165747



Référence	Description du produit	Qté emb. std
TDP43HE	Imprimante de 300 ppp ; inclut une imprimante, le logiciel d'étiquetage Panduit® Easy-Mark™, un ruban hybride noir RHEH4BL, un câble USB, un manuel d'utilisation, une carte de démarrage rapide, un disque avec les pilotes et un câble d'alimentation américain ; à utiliser en Amérique du Nord	1
TDP43HE/E	Imprimante de 300 ppp ; inclut une imprimante, le logiciel d'étiquetage Panduit® Easy-Mark™, un ruban hybride noir RHEH4BL, un câble USB, un manuel d'utilisation, une carte de démarrage rapide, un disque avec les pilotes et les câbles d'alimentation suivants : EuroPlug, suisse, britannique et japonais JIS 8303 à 3 broches ; à utiliser hors Amérique du Nord	1
TDP46HE	Imprimante de 600 ppp ; inclut une imprimante, le logiciel d'étiquetage Panduit® Easy-Mark™, un ruban hybride noir RHEH4BL, un câble USB, un manuel d'utilisation, une carte de démarrage rapide, un disque avec les pilotes et un câble d'alimentation américain ; à utiliser en Amérique du Nord	1
TDP46HE/E	Imprimante de 600 ppp ; inclut une imprimante, le logiciel d'étiquetage Panduit® Easy-Mark™, un ruban hybride noir RHEH4BL, un câble USB, un manuel d'utilisation, une carte de démarrage rapide, un disque avec les pilotes et les câbles d'alimentation suivants : EuroPlug, suisse, britannique et japonais JIS 8303 à 3 broches ; à utiliser hors Amérique du Nord	1
PTR-CLN	Kit de nettoyage pour imprimante – contient un flacon de solution nettoyante ainsi que la fiche des données de sécurité, un stylo nettoyant, des cotons tiges, des lingettes alcoolisées et les instructions de nettoyage.	1

## Rubans pour imprimantes de bureau TDP43HE et TDP46HE

Référence	Description du produit	Largeur	Longueur	Qté emb. std
		mm	m	
RHEH4BL	Ruban à transfert thermique hybride noir. À utiliser avec les étiquettes en polyamide brun et en toile vinyle Turn-Tell® auto-laminées thermo-rétractables.	110,0	363,0	1
RHER4BL	Ruban à transfert thermique en résine noir. À utiliser avec les étiquettes en polyamide blanc et en polyester, les bandes continues en vinyle, les plaques d'identification et les étiquettes épaisses.			
RHER4WH	Ruban à transfert thermique en résine blanc. À utiliser avec les étiquettes en polyester, les bandes continues en vinyle, les plaques d'identification et les étiquettes épaisses.			
RHER4BL-A	Ruban à transfert thermique en résine noir. À utiliser avec les plaques d'identification hautes températures.	110,0		
RHER4BL-C	Ruban à transfert thermique en résine noir. À utiliser avec les marqueurs thermo-rétractables imperméables.			

Commandez le nombre de bobines nécessaire en multiples du nombre fourni par paquet standard.

## Des solutions ancrées dans le réel

*Forts d'une réputation d'excellence et d'innovation, Panduit et ses partenaires vous fournissent des solutions qui vous apportent un véritable avantage concurrentiel. Panduit offre la plus large gamme de solutions, pour les datacenters, bâtiments intelligents et la fabrication industrielle, pour vous aider à bâtir des **bases unifiées et intelligentes pour votre entreprise.***



### Leadership technologique

Panduit développe des solutions d'infrastructure physique innovantes qui répondent aux besoins évolutifs de nos clients. Elles comprennent les matériels, logiciels, conseils et services. Cet engagement est soutenu par les investissements en recherche et développement de solutions, une fabrication de haute qualité et notre collaboration avec des clients à la pointe de la technologie.



### Réseau de partenaires

Notre réseau de partenaires propose des services complets, couvrant l'ensemble du cycle de vie du projet, de la planification et du design à la livraison, au déploiement, à la maintenance et à l'exploitation. Les partenaires de Panduit (distributeurs, architectes certifiés, consultants, ingénieurs, designers, intégrateurs systèmes et entrepreneurs) ont les qualifications nécessaires pour vous aider à atteindre vos objectifs et à obtenir des résultats mesurables et maîtrisés.



### Alliances stratégiques

Panduit a mis en place des alliances stratégiques à long terme avec les leaders du secteur, comme Cisco Systems, EMC, IBM et Rockwell Automation, pour développer, optimiser et valider les solutions proposées. Ces ressources sont investies pour relever les défis commerciaux les plus importants de nos clients.



### Présence internationale

Panduit s'engage à fournir le même niveau de qualité et de service à travers le monde. Présents dans plus de 100 pays, les représentants commerciaux et spécialistes techniques de Panduit offrent des conseils et une assistance à valeur ajoutée pour votre entreprise. Notre chaîne logistique mondialisée, couvrant la fabrication, le service clients, la logistique et la distribution, vous assure une réponse rapide et une livraison rationalisée à l'échelle mondiale.



### Durabilité

En s'engageant dans le développement durable environnemental, Panduit développe et met en œuvre des solutions qui aident à protéger la planète. Cet engagement est mis en pratique au siège mondial Panduit certifié LEED Gold, conçu selon l'approche d'Infrastructure physique unifiée<sup>SM</sup> et faisant converger les systèmes essentiels du bâtiment, pour favoriser l'efficacité énergétique et l'amélioration opérationnelle continue.

Transformez votre  
infrastructure physique

Contactez-nous par  
téléphone ou consultez  
notre site Internet ;  
proposez-nous vos défis.

Panduit Corp.  
Siège mondial  
Tinley Park, IL 60487

cs@panduit.com  
États-Unis et Canada : 800.777.3300  
Europe, Moyen-Orient et Afrique :  
44.20.8601.7200  
Amérique latine : 52.33.3777.6000  
Asie-Pacifique : 65.6305.7575

[www.panduit.com](http://www.panduit.com)

**PANDUIT**<sup>®</sup>



## X-ON Electronics

Largest Supplier of Electrical and Electronic Components

*Click to view similar products for [Wire Ducting](#) category:*

*Click to view products by [Panduit](#) manufacturer:*

Other Similar products are found below :

[66200A-10](#) [CVED32VEPG](#) [CVED40VEPG](#) [F512D5-5F140Y](#) [F512D5-5F200Y](#) [F512D5-5F26Y](#) [F512D5-5F30Y](#) [F512D5-5F33Y](#) [F512D5-5F34Y](#) [F512D5-5F45Y](#) [F512D5-5F50Y](#) [F512D5-5F54Y](#) [F512D5-5F66Y](#) [F512D5-5F70Y](#) [F512D5-5F75Y](#) [F512D5-5F90Y](#) [F612D5-5F100Y](#) [F612D5-5F130Y](#) [F612D5-5F50Y](#) [F612D5-5F56Y](#) [F612D5-5F58Y](#) [F6L12D5-5F46](#) [F912D5-5F11Y](#) [F912D5-5F170Y](#) [F912D5-5F175Y](#) [F912D5-5F230Y](#) [F912D5-5F300Y](#) [F912D5-5F55Y](#) [F912D5-5F56Y](#) [F912D5-5F63Y](#) [F912D5-5F6Y](#) [F912D5-5F75Y](#) [F912D5-5F85Y](#) [F912D5-5F86Y](#) [F912D5-5F88Y](#) [F912D5-5F96Y](#) [FAP0047WBLMTP](#) [FAP12WBRDRDDLZ](#) [FAP12WDYLYLDLZ](#) [FAP12WEORORDLZ](#) [FAP6WEORORDLZ](#) [FAP6WFDBDBDLZ](#) [FAP8WEORORDLZ](#) [FCE2UWCL](#) [800A-LB](#) [802A-ECSP](#) [802I-ICSP](#) [FJQADH](#) [FJQFXT](#) [PED10](#)