

# SmartZone™ Rack Energy Kits

Para el monitoreo de la energía y  
el clima de los Centros de Datos pequeños

**PANDUIT™**



## 3 Sencillos Pasos

### Paso 1: Ordenar

#### Sencillo de Ordenar

Todo el hardware y software necesario para implementaciones por anaqueles puede ser ordenado bajo un sólo número de parte.

+

### Paso 2: Instalar

#### Sencillo de Instalar

Instale con poco o nada de tiempo de inactividad utilizando una sola dirección IP para conectar puertas de entrada, PDUs, y sensores. Los dispositivos utilizan un máximo de 1-2U por anaquel.

+

### Paso 3: Monitorear

#### Sencillo de Utilizar

Utiliza una sencilla pero intuitiva pantalla GUI para mostrar vistas en vivo e históricas de la energía monitoreada y de las lecturas de datos ambientales para identificar posibles problemas en el servicio y enviar notificaciones de alerta.

=

### ROI

#### Sencillo Retorno de la Inversión (ROI)

- Optimiza eficiencias operacionales
- Reduce costos OpEx
- Incrementa resistencia del centro de datos

## Monitoreo Completo de Energía y Ambiente

### Diseñado para Pequeños Centros de Datos DCIM

Cuando se trata de operar un centro de datos eficiente y efectivamente, se tienen las mismas preocupaciones y desafíos para los de menor tamaño que para sus contrapartes más grandes. La desventaja para los pequeños centros de datos es que ellos típicamente tienen recursos limitados en términos de tecnología, personal, y apoyo financiero. Estas limitaciones pueden dejar a los pequeños centros de datos más vulnerables a las ineficiencias, inflexibilidad de crecimiento, y la posibilidad de fallas del sistema.

Panduit apoya las necesidades de los pequeños centros de datos con los Kits de SmartZone™ Rack Energy, una solución DCIM diseñada específicamente para proporcionar monitoreo energético y ambiental a pequeños centros de datos con un máximo de 30 racks o gabinetes.

Los Kits de SmartZone™ Rack Energy incluyen todo el hardware, software y accesorios necesarios para monitorear y capturar información operacional relacionada con:

- Vistas de energía y temperatura actuales e históricas, realizadas con pantallas que presentan información de tendencia de una manera sencilla
- Identificación y alerta de niveles de energía o ambiente que exceden las entradas predefinidas
- Documentación y reporte de las métricas de operación

Con información precisa y procesable, los gerentes de los centros de datos podrán optimizar su operación, reducir costos OpEx, e incrementar la resistencia a los ambientes en sus centros de datos.

## Unified Physical Infrastructure



# Una Solución Completa Lista para Usar

Los Kits SmartZone™ Rack Energy fueron diseñados como sencillas propuestas listas para usar al desempacar, predefinidas para nuevos (greenfield) centros de datos y para expansiones o modernizaciones heredadas o de legado (brownfield). Cada kit ofrece un dispositivo único de monitoreo energético, otorgando a los pequeños centros de datos la elección de cómo prefieren capturar la información en su ambiente específico. La instalación es simplificada a través de opciones de dispositivo nada y mínimamente invasivo que agregan y/o cubren inteligencia en anaqueles o gabinetes (como se muestra a continuación):

## Monitoreo Energético

Reúne Datos Energéticos y los envía al Enlace o Puerta de Entrada

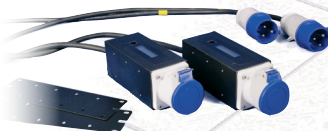
- A PDU's SmartZone™ Rack**  
Instalado como un anaquel de PDUs estándar y permite monitoreo preciso hasta el nivel de salida.



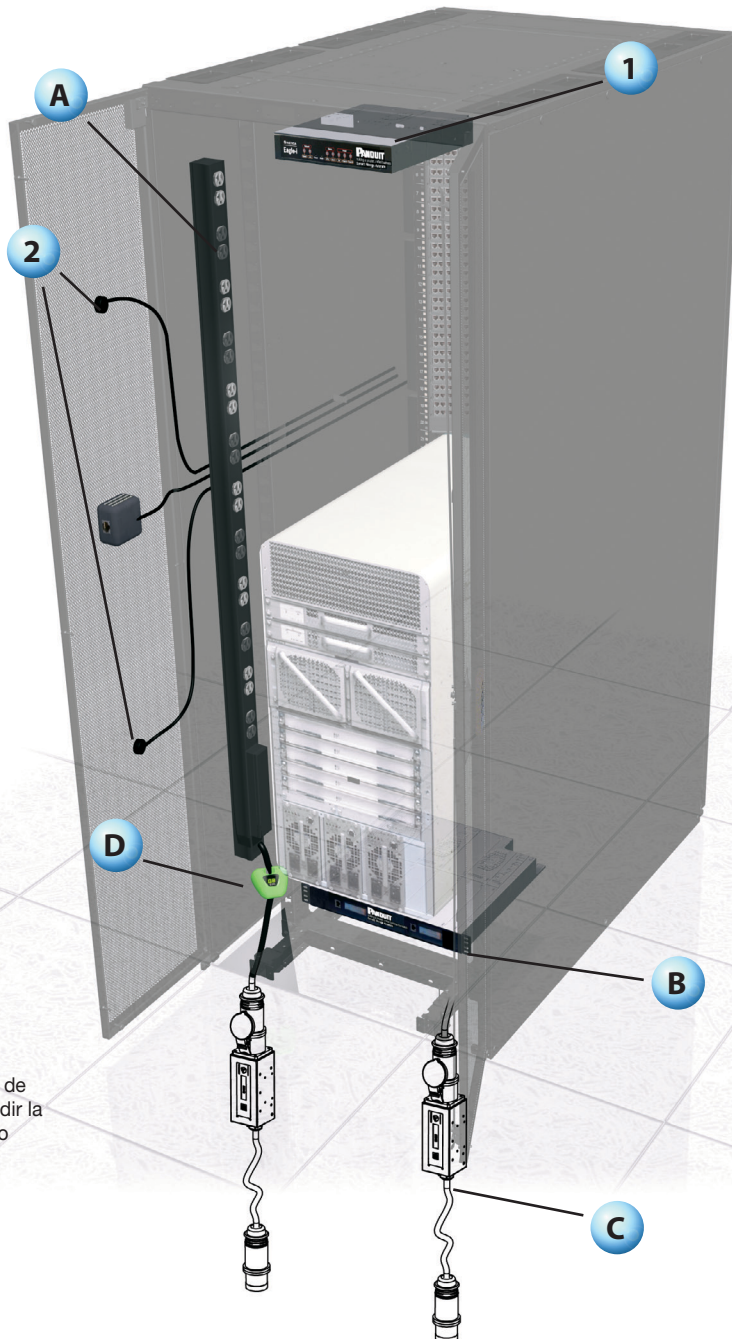
- B SmartZone™ 1RU Inline Meter**  
Se conecta entre una fuente de energía y dos anaqueles PDUs "tontos" ya existentes para agregar monitoreo inteligente de energía PDU agregada.



- C SmartZone™ Zero RU Inline Meter**  
Se conecta entre una fuente de energía y un anaquel PDU "tonto" ya existente para agregar monitoreo existente de la energía PDU agregada.



- D SmartZone™ Clamp Meter**  
Se instala directamente sobre cables de energía activos para monitorear y medir la corriente eléctrica de los anaqueles o dispositivos PDUs existentes, sin interrupciones de apagones.



- 1 SmartZone™ Gateway EP042**  
Procesa y consolida datos capturados de los dispositivos de monitoreo energético y de sensores y luego los envía al software.



- 2 Monitoreo Térmico**  
Captura datos de temperatura y los envía a la Puerta de Entrada.



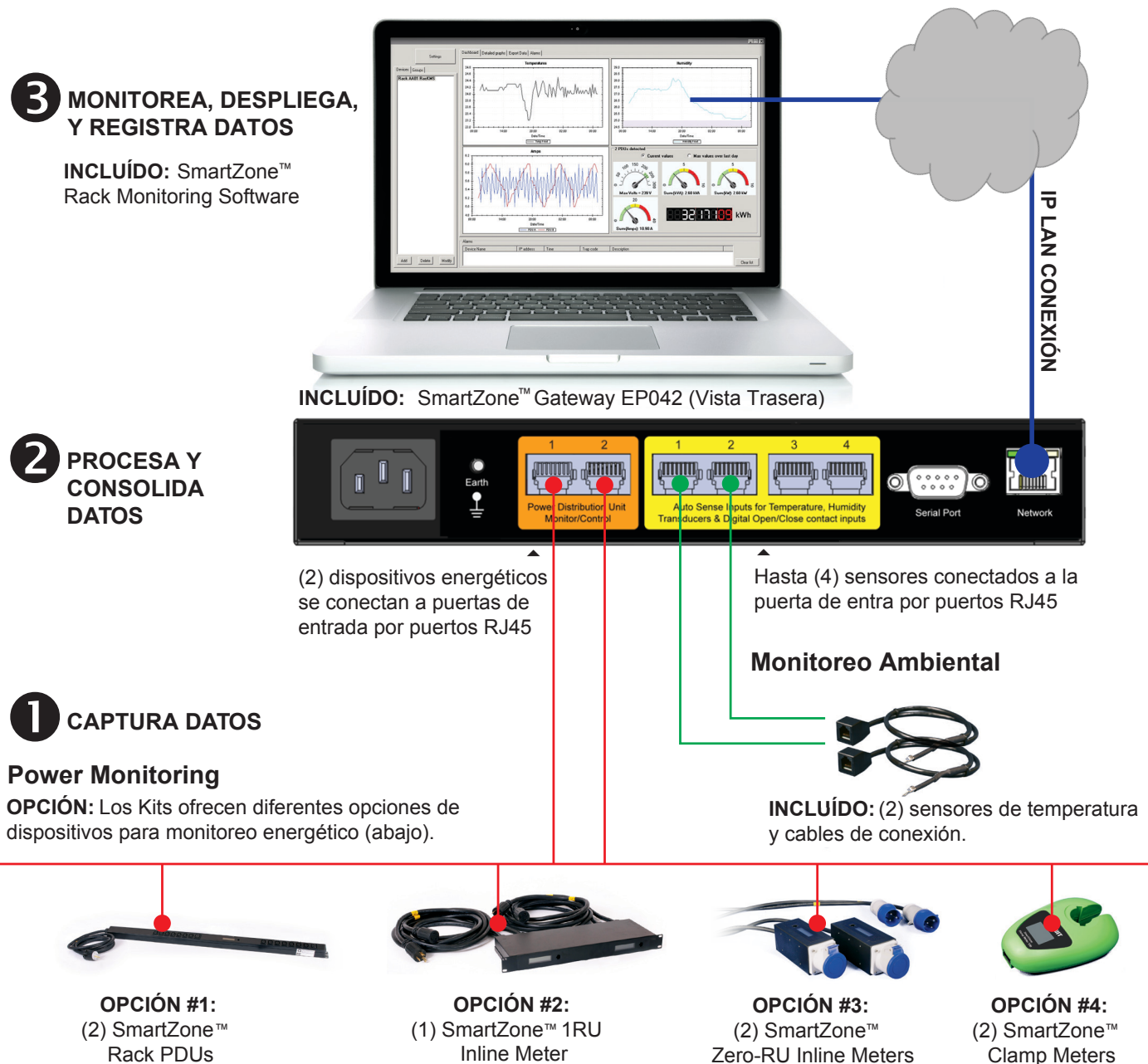
- 3 Software de SmartZone™ Rack Monitoreo**  
Monitorea, muestra y registra datos.





# Arquitectura Basada en la Puerta de Enlace

Los Kits SmartZone™ Rack Energy utilizan una topología de infraestructura única y rentable que utiliza SmartZone™ Gateway para proporcionar monitoreo inteligente y energía para los Dispositivos y Sensores SmartZone™ conectados. Esto simplifica la arquitectura de la red, consolidando el monitoreo y la gestión de estos dispositivos a través de una sola dirección IP, y muestra los datos por medio de la plataforma SmartZone™ Rack Monitoring Software para monitorear y mostrar, gestionar y documentar las métricas operacionales.





# La Base Estándar en Todos los Kits

Los Kits SmartZone™ Rack Energy fueron diseñados como propuestas listas para usar al desempacar que son simples de ordenar, instalar y utilizar de inmediato. El estándar en cada caja es lo siguiente:

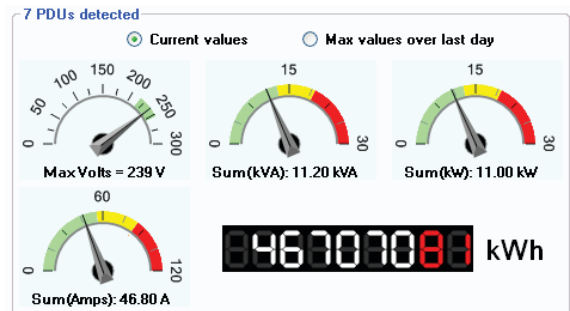
## INCLUIDO SmartZone™ Rack Monitoring Software

Incluido en cada kit está el SmartZone™ Rack Monitoring Software que utiliza datos operacionales consolidados por el SmartZone™ Gateway EP042 para monitorear, documentar y desplegar vistas en vivo e históricas del consumo de energía y condiciones ambientales en pequeños centros de datos.

Con la habilidad de monitorear hasta 60 dispositivos energéticos (además de los sensores ambientales) a través de múltiples anaques de centros de datos, el software proporciona un reflejo preciso y lógico del centro de datos “actual” y el análisis de su operación. Esto incluye información de tendencia de energía y ambiente que pueden ser utilizados pro-activamente para identificar temperatura en aumento u otros problemas que puedan impactar negativamente a la resistencia del negocio. Utilizando un protocolo SNMP, el SmartZone™ Rack Monitoring Software sondea y registra los niveles energéticos y ambientales llegando o excediendo umbrales inseguros y los despliega como una alerta en pantalla para notificar a los administradores y técnicos. Toda esta información está entonces disponible para ser fácilmente exportados a formatos CSV y utilizados para una toma de decisión más informada, o para mantener el archivo como un registro de cumplimiento de la norma o para programas de sustentabilidad de la empresa.



El panel despejado muestra todos los datos energéticos y ambientales como líneas de tendencia para los dispositivos seleccionados en las últimas 24 horas.



Los datos siendo monitoreados están más detallados en los relojes comparadores para mostrar los valores que se están registrando.

## INCLUIDO SmartZone™ Gateway EP042

Esta puerta de entrada o enlace consolida la información operacional capturada por una selección de dispositivos de monitoreo energético y de sensores ambientales y esa información es enviada al SmartZone™ Rack Monitoring Software.

Esta puerta de entrada está diseñada para cargar, monitorear y controlar un máximo de anaques PDU's o medidores métricos y hasta cuatro sensores todos a través de una sola dirección de IP, mientras ofrecen las siguientes características:

- Interface web HTTP/HTTPS para monitoreo del dispositivo remoto, control, y configuración
- Habilitado con SNMP para detectar problemas o preocupaciones energéticas y ambientales y enviar prontas alertas



Todas estas capacidades son empacadas en un diseño zero-RU que es fácil de instalar. Esto hace al SmartZone™ Gateway EP042 el dispositivo ideal para anaques individuales o gabinetes de instalación en construcciones y/o expansiones de centros de datos heredados (brownfield) o nuevos (greenfield).

# Elecciones de Monitoreo Brownfield Ideales

Los SmartZone™ Rack Energy Kits son contruidos con múltiples opciones de dispositivos de monitoreo energético para adaptarse a construcciones y/o expansiones de centros de datos heredados (brownfield) o nuevos (greenfield).

## SmartZone™ Rack Energy Kit with Clamp Meters

Cada SmartZone™ Rack Energy Kit with Clamp Meters incluye dos únicos y no invasivos medidores métricos, que pueden ser colocados directamente sobre cables de energía operacionales para simplificar la afición de monitoreo energético inteligente sin la necesidad de apagar el equipo.

El SmartZone™ Gateway EP042 incluido otorga la energía de monitoreo al SmartZone™ Clamp Meter y procesa la información de corriente eléctrica capturada por el dispositivo para ser leída y medida a través del incluido SmartZone™ Rack Monitoring Software. Estos datos están disponibles localmente (o de manera remota) para monitoreo y gestión operacional.

Este kit es la solución ideal para pequeños centros de datos heredados (brownfield) o modernizados que buscan rápidamente agregar monitoreo energético y ambiental sin la molestia o inquietud de apagar el equipo.



### El Kit incluye:

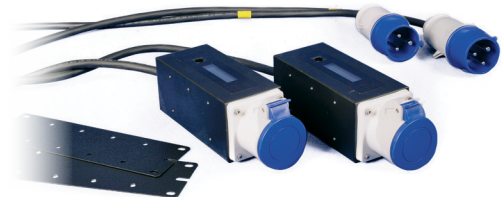
- SmartZone™ Rack Monitoring Software
- (1) SmartZone™ Gateway EP042
- (2) SmartZone™ Clamp Meter 100
- (2) Sensores de Temperatura
- (4) Cables de Conexión

## SmartZone™ Rack Energy Kit con Zero-RU Inline Meters

Cada SmartZone™ Rack Energy con Medidores Métricos incluyen dos medidores Métricos de forma factor cero que se instalan entre una fuente de energía y un anaquel PDUs no inteligente ya existente para simplificar la adición de monitoreo energético inteligente para el anaquel o gabinete.

El SmartZone™ Gateway EP042 incluido proporciona la energía de monitoreo al SmartZone™ Zero-RU Inline Meters y procesa la totalidad de los datos de consumo de energía capturados por el dispositivo para ser leídos y medidos a través del SmartZone™ Rack Monitoring Software incluido. Estos datos están disponibles localmente (o remotamente) para monitoreo y gestión operacional.

Este kit es una solución ideal para pequeños centros de datos heredados (brownfield) o modernizados que buscan rápidamente agregar un preciso monitoreo energético y ambiental mediante la rentable renovación o aprovechamiento de los recursos actuales del centro de datos con tiempo inactivo mínimo



### El Kit Incluye:

- SmartZone™ Rack Monitoring Software
- (1) SmartZone™ Gateway EP042
- (2) SmartZone™ Zero-RU Inline Meters
- (2) Sensores de Temperatura
- (4) Cables de Conexión



## Opciones Ideales Brownfield y Greenfield

### SmartZone™ Rack Energy Kit con 1RU Inline Meter

Cada SmartZone™ Rack Energy Kit con 1RU Inline Meter incluye un medidor métrico 1RU montable a anaquel que se instala entre la fuente de poder y de dos diferentes anaqueles PDUs no inteligentes en un anaquel o gabinete. Esto permite la sencilla incorporación de monitoreo energético inteligente para dos anaqueles PDUs separados que son neutrales para el vendedor a través de un dispositivo que ahorra espacio.

El SmartZone™ Gateway EP042 incluido proporciona la energía de monitoreo para el SmartZone™ 1RU Inline Meter y procesa los datos capturados por el dispositivo para ser leídos y medidos a través del SmartZone™ Rack Monitoring Software incluido. Esta información está disponible localmente (o remotamente) para monitoreo y gestión operacional.

Este kit es una solución ideal para centros de datos heredados (brownfield) o para modernizados o para nuevas (greenfield) construcciones buscando agregar de manera rápida y rentable capacidades de monitoreo energético y ambiental.



#### El Kit incluye:

- SmartZone™ Rack Monitoring Software
- (1) SmartZone™ Gateway EP042
- (1) SmartZone™ 1RU Inline Meter
- (2) Sensores de Temperatura
- (4) Cables de Conexión

### SmartZone™ Rack Energy Kit con Rack PDUs

Cada Kit SmartZone™ Rack Energy con Rack PDUs incluye dos anaqueles PDUs inteligentes que apoya el monitoreo energético directo de los equipos instalados, como los servidores, matrices de almacenamiento de discos, chasis de servidores blade y conmutadores de red.

SmartZone™ Rack PDUs disponibles en los kits tiene hasta 24 enchufes por multiconector con un rango de tipos de enchufes, angulados para permitir recubrimiento de cable óptimo, y proporcionar precisión en el monitoreo energético de mejor de 1% al nivel de salida. Los enchufes cuentan con encendidos secuenciales para proteger contra las corrientes de entrada.



#### El Kit Incluye:

- SmartZone™ Rack Monitoring Software
- (1) SmartZone™ Gateway EP042
- (2) SmartZone™ Rack PDUs
- (2) Sensores de Temperatura
- (4) Cables de Conexión

El SmartZone™ Gateway EP042 incluido proporciona la energía de monitoreo para el SmartZone™ Rack PDUs y procesa la información total (y en algunos kits, por outlet) del consumo de energía capturado por el dispositivo para ser leído y medido a través del SmartZone™ Rack Monitoring Software incluido. Esta información está disponible localmente (o remotamente) para monitoreo y gestión operacional.

Este kit es una solución ideal para nuevas (greenfield) construcciones buscando agregar de manera rápida y rentable capacidades de monitoreo energético y ambiental.

## Soluciones del Mundo Real

Con una reputación comprobada de excelencia e innovación, Panduit y sus socios trabajan con usted para superar desafíos e implementar soluciones del mundo real que crean una ventaja competitiva de negocio. Panduit ofrece la más amplia variedad de soluciones, desde centros de datos y edificios inteligentes hasta operaciones de manufactura, para ayudarlo a usted a construir una base de negocios más inteligente y unificada.



### Liderazgo en Tecnología

Panduit desarrolla soluciones de infraestructura física innovadoras que satisfacen las necesidades, que rápidamente cambian, de nuestros clientes, desde hardware y software hasta servicio de asesoramiento. Este compromiso está apoyado por inversión en investigación avanzada, soluciones enfocadas al desarrollo del producto, manufactura de clase mundial y colaboración con clientes a la vanguardia de la tecnología.

*Transforme Su  
Infraestructura Física*

*Llame o visítenos en línea,  
podemos mostrarle cómo.*



### Ecosistema de Socios

Nuestro ecosistema de socios, el mejor en su clase, ofrece un amplio portafolio de servicios que abarca el ciclo de vida del proyecto, desde la planeación y el diseño hasta la entrega, implementación, mantenimiento y operación. Los socios de negocios de Panduit – distribuidores y arquitectos certificados, consultores, ingenieros, diseñadores, integradores de sistemas y contratistas – están calificados para ayudarlo a usted a alcanzar sus objetivos y darse cuenta de resultados predecibles y medibles.

Corporativo Panduit  
Latinoamérica  
Perif. Pte. Manuel Gómez  
Mórin 7225 A  
Zapopan, Jalisco, México

mex-info@panduit.com.mx  
México: 52.33.3777.6000  
01 800 112 7000 / 9000



### Alianzas Estratégicas

Panduit cultiva alianzas estratégicas de largo plazo con líderes de la industria, incluyendo a Cisco Systems, EMC, IBM, y Rockwell Automation para desarrollar, optimizar y validar soluciones para nuestros clientes. Esta inversión en personas y recursos ayuda a resolver los más grandes desafíos del negocio de nuestros clientes

[www.panduit.com](http://www.panduit.com)



### Compromiso Empresarial Global

Panduit está comprometido con la entrega consistente de un nivel alto de calidad y servicio al mundo entero. Con presencia en más de 100 países, los representantes de ventas de Panduit y los especialistas técnicos ofrecen orientación y apoyo que trae valor a su negocio. Nuestra cadena de suministros global, la cual incluye manufactura, servicio al cliente, logística y socios de distribución, proporcionan una respuesta pronta a sus preguntas y agiliza la entrega a cualquier destino internacional.

**PANDUIT™**



### Sustentabilidad

Con un compromiso a la sustentabilidad ambiental, Panduit desarrolla e implementa soluciones que protegen, restituyen y restauran el mundo en el que vivimos. Este compromiso es demostrado por el certificado de Oro LEED de la Sede Mundial de Panduit, aprovechando el enfoque de Infraestructura Física Unificada que permite la convergencia de los sistemas críticos de construcción para impulsar la eficiencia energética y la continua mejora operacional.



## X-ON Electronics

Largest Supplier of Electrical and Electronic Components

*Click to view similar products for [Wire Ducting](#) category:*

*Click to view products by [Panduit](#) manufacturer:*

Other Similar products are found below :

[66200A-10](#) [CVED32VEPG](#) [CVED40VEPG](#) [F512D5-5F140Y](#) [F512D5-5F200Y](#) [F512D5-5F26Y](#) [F512D5-5F30Y](#) [F512D5-5F33Y](#) [F512D5-5F34Y](#) [F512D5-5F45Y](#) [F512D5-5F50Y](#) [F512D5-5F54Y](#) [F512D5-5F66Y](#) [F512D5-5F70Y](#) [F512D5-5F75Y](#) [F512D5-5F90Y](#) [F612D5-5F100Y](#) [F612D5-5F130Y](#) [F612D5-5F50Y](#) [F612D5-5F56Y](#) [F612D5-5F58Y](#) [F6L12D5-5F46](#) [F912D5-5F11Y](#) [F912D5-5F170Y](#) [F912D5-5F175Y](#) [F912D5-5F230Y](#) [F912D5-5F300Y](#) [F912D5-5F55Y](#) [F912D5-5F56Y](#) [F912D5-5F63Y](#) [F912D5-5F6Y](#) [F912D5-5F75Y](#) [F912D5-5F85Y](#) [F912D5-5F86Y](#) [F912D5-5F88Y](#) [F912D5-5F96Y](#) [FAP0047WBLMTP](#) [FAP12WBRDRDDLZ](#) [FAP12WDYLYLDLZ](#) [FAP12WEORORDLZ](#) [FAP6WEORORDLZ](#) [FAP6WFDBDBDLZ](#) [FAP8WEORORDLZ](#) [FCE2UWCL](#) [800A-LB](#) [802A-ECSP](#) [802I-ICSP](#) [FJQADH](#) [FJQFXT](#) [PED10](#)