

Imprimantes à transfert thermique portables PanTher™ LS8E et LS8EQ

Les imprimantes à transfert thermique portables PanTher™ LS8E et LS8EQ produisent des étiquettes industrielles de grande qualité sur des supports variés, pour des applications électriques et réseau telles que le câblage, les composants, la sécurité et l'identification des installations.

Une fonction de découpage partiel permet de créer des étiquettes prédécoupées pour accélérer l'installation. Les imprimantes utilisent des cassettes d'étiquettes contenant un dispositif à mémoire intégrée pour le formatage automatique, le rappel de la dernière légende utilisée et l'indication du nombre d'étiquettes restantes dans la cassette. Ces cassettes d'étiquettes à chargement rapide P1™ incluent à la fois le support d'étiquettes et le ruban encreur, facilitant ainsi le changement des étiquettes.

Les imprimantes PanTher™ LS8E et LS8EQ, qui font partie de la gamme complète de solutions d'identification de Panduit, sont compactes, solides et faciles à utiliser, afin de répondre aux exigences rigoureuses des utilisateurs d'applications électriques et réseau, tout en permettant des gains de productivité à tous les niveaux de l'infrastructure réseau.



Fonctionnalités phares Avantages

Clavier QWERTY BREVETÉ	Une conception innovante permettant d'accélérer la saisie du texte et la création des étiquettes pour une productivité améliorée
Fonction de découpage sur mesure de la longueur des étiquettes	Élimine les déchets et le travail de découpage des étiquettes
Cassettes à reconnaissance d'étiquettes automatique	Cassettes d'étiquettes contenant un dispositif à mémoire intégrée pour le formatage automatique, le rappel de la dernière légende utilisée et l'indication du nombre d'étiquettes restantes dans la cassette
Cassette d'étiquettes à chargement rapide	Contient à la fois le support d'étiquettes et le ruban encreur, facilitant ainsi le changement des étiquettes
Conception unique de cutter intégré permettant un découpage complet ou partiel des étiquettes	Possibilité de créer des étiquettes à découpe individuelle ou une bande d'étiquettes prédécoupées pour accélérer l'installation
Outils d'étiquetage spécifiques aux marchés	Simplifient la création d'étiquettes pour les composants réseau, le montage des panneaux ainsi que la construction et la maintenance
Interface USB	Permet l'importation de données, la mise à niveau du système et l'impression d'étiquettes à partir d'un ordinateur portable sans fil ou de bureau

Types d'étiquette

Étiquettes auto-laminées
Étiquettes Turn-Tell®
Plaques d'identification
Étiquettes drapeau
Étiquettes thermo-rétractables prédécoupées
Étiquettes en tissu vinyle prédécoupées
Étiquettes de tissu nylon prédécoupées
Étiquettes de composants prédécoupées

Types d'étiquette

Étiquettes thermo-rétractables continues
Étiquettes en tissu vinyle continues
Étiquettes en tissu nylon continues
Étiquettes de borniers continues
Bandes réfléchissantes continues
Bandes continues
Étiquettes réseau Ultimate ID®

Références PanTher™ LS8E et LS8EQ



LS8EQ



LS8E

Référence	Description du produit	Qté emb. std
LS8EQ-KIT-ACS	Inclut une imprimante LS8EQ à clavier QWERTY, une cassette d'étiquettes auto-laminées S100X150VAC, six piles alcalines AA, LS8E-ACS, LS8-CASE, LS8-PCKIT, LS8-IB, LS8-WS, une carte de référence rapide et un manuel d'utilisation.	1
LS8EQ-KIT	Inclut une imprimante LS8EQ à clavier QWERTY, une cassette d'étiquettes auto-laminées S100X150VAC, six piles alcalines AA, LS8-CASE, LS8-PCKIT, LS8-IB, LS8-WS, une carte de référence rapide et un manuel d'utilisation.	1
LS8EQ	Inclut une imprimante LS8EQ à clavier QWERTY, une cassette d'étiquettes auto-laminées S100X150VAC, six piles alcalines AA et une carte de référence rapide.	1
LS8E-KIT-ACS	Inclut une imprimante LS8E, une cassette d'étiquettes auto-laminées S100X150VAC, six piles alcalines AA, LS8E-ACS, LS8-CASE, LS8-PCKIT, LS8-IB, LS8-WS, une carte de référence rapide et un manuel d'utilisation.	1
LS8E-KIT	Inclut une imprimante LS8E, une cassette d'étiquettes auto-laminées S100X150VAC, six piles alcalines AA, LS8-CASE, LS8-PCKIT, LS8-IB, LS8-WS, une carte de référence rapide et un manuel d'utilisation.	1
LS8E	Inclut une imprimante LS8E, une cassette d'étiquettes auto-laminées S100X150VAC, six piles alcalines AA et une carte de référence rapide.	1

Accessoires pour imprimantes LS8E et LS8EQ

LS8E-ACS*	Adaptateur de courant 120 Vca pour l'Amérique du Nord.	1
LS8-CASE	Valise de transport rigide.	1
LS8-PCKIT	Inclut un câble USB et un logiciel d'interface PC pour l'importation de données, les mises à niveau du système ou l'impression à partir d'un ordinateur portable sans fil ou de bureau.	1
LS8-IB	Housse de protection.	1
LS8-WS	Dragonne.	1
LS8-CLN	Kit de nettoyage.	1

*Ne peut pas être utilisé pour recharger les piles. Autres adaptateurs disponibles. Remplacer S par A (Australie), C (Chine), E (Europe) ou U (Royaume-Uni).

Cassettes d'étiquettes auto-laminées



- La cassette d'étiquettes à chargement rapide P1™ contient à la fois le support d'étiquettes et le ruban encreur, facilitant ainsi le changement des étiquettes.
- Les étiquettes adhésives auto-laminées pour l'identification des fils/câbles incluent une zone d'impression en couleur et un film de protection transparent



Vinyle auto-laminé (VA, VB, VD, VH, VI)

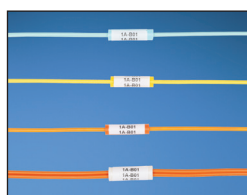


-40 °C à 66 °C

Référence	Couleur de la zone d'impression	Largeur mm	Longueur mm	Hauteur de la zone d'impression mm	D.E. de câble mini. mm	D.E. de câble maxi. mm	Dimensions des fils/câbles	Étiquettes par cassette	Qté emb. std	Qté ctn std
S050X075VAC	Blanc	12,7	19,1	6,4	2,0	4,0	0,82 – 2,08 mm ²	450	1	10
S050X125VAC	Blanc	12,7	31,8	9,7	3,1	7,0	3,31 – 5,26 mm ²	225	1	10
S050X150VAC	Blanc	12,7	38,1	12,7	4,0	8,1	Cat. 5e/Cat. 6	200	1	10
S075X075VAC	Blanc	19,1	19,1	6,4	2,0	4,0	0,82 – 2,08 mm ²	350	1	10
S075X100VAC	Blanc	19,1	25,4	9,7	3,1	4,0	3,31 – 5,26 mm ²	275	1	10
S075X125VAC	Blanc	19,1	31,8	9,7	3,1	7,0	3,31 – 5,26 mm ²	225	1	10
S075X150VAC	Blanc	19,1	38,1	12,7	4,0	8,1	Cat. 5e/Cat. 6	200	1	10
S100X075VAC	Blanc	25,4	19,1	6,4	2,0	4,0	0,82 – 2,08 mm ²	350	1	10
S100X125VAC	Blanc	25,4	31,8	9,7	3,1	7,0	3,31 – 5,26 mm ²	225	1	10
S100X150VAC	Blanc	25,4	38,1	12,7	4,0	8,1	Cat. 5e/Cat. 6	200	1	10
S100X150VBC	Bleu TIA	25,4	38,1	12,7	4,0	8,1	Cat. 5e/Cat. 6	200	1	10
S100X150VDC	Vert TIA	25,4	38,1	12,7	4,0	8,1	Cat. 5e/Cat. 6	200	1	10
S100X150VHC	Rouge TIA	25,4	38,1	12,7	4,0	8,1	Cat. 5e/Cat. 6	200	1	10
S100X150VIC	Jaune TIA	25,4	38,1	12,7	4,0	8,1	Cat. 5e/Cat. 6	200	1	10
S100X225VAC	Blanc	25,4	57,2	19,1	6,1	12,2	8,36 – 21,15 mm ²	125	1	10
S100X225VBC	Bleu TIA	25,4	57,2	19,1	6,1	12,2	8,36 – 21,15 mm ²	125	1	10
S100X225VDC	Vert TIA	25,4	57,2	19,1	6,1	12,2	8,36 – 21,15 mm ²	125	1	10
S100X225VHC	Rouge TIA	25,4	57,2	19,1	6,1	12,2	8,36 – 21,15 mm ²	125	1	10
S100X225VIC	Jaune TIA	25,4	57,2	19,1	6,1	12,2	8,36 – 21,15 mm ²	125	1	10
S100X400VAC	Blanc	25,4	101,6	25,4	8,1	24,3	33,63 – 42,41 mm ²	75	1	10
S100X650VAC	Blanc	25,4	165,1	38,1	12,2	40,4	53,47-126,68 mm ²	50	1	10

Commander le nombre de cassettes nécessaire.

Système d'identification des câbles en fibre optique LabelCore™



- Fournit une plus grande surface d'étiquetage sur les petits câbles en fibre et permet de voir clairement les légendes
- Le manchon est fabriqué en matériau PVC souple
- Manchon placé sur une section de câble rectiligne à au moins 5,08 cm de la gaine de la fibre

Référence	Description du produit	Qté emb. std	Qté ctn std
NWSLC-2Y-AQ	Manchon d'identification de câble aqua pour câble simplex de 2 mm, longueur 2,54 cm	100	1 000
NWSLC-2Y	Manchon d'identification de câble jaune pour câble simplex de 2 mm, longueur 2,54 cm	100	1 000
NWSLC-3Y	Manchon d'identification de câble orange pour câble simplex de 3 mm, longueur 2,54 cm	100	1 000
NWSLC-7Y	Manchon d'identification de câble blanc pour câble en fibre duplex de 3 mm, longueur 2,54 cm	100	1 000

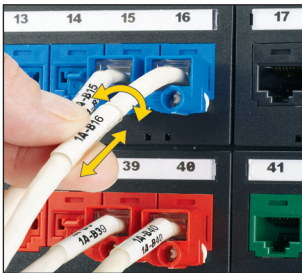
Commander le nombre de manchons nécessaire.

Cassettes d'étiquettes auto-laminées à utiliser avec le système d'identification de câbles en fibre optique LabelCore™

Référence	Description du produit	Largeur mm	Longueur mm	Hauteur de la zone d'impression mm	D.E. de câble mini. mm	D.E. de câble maxi. mm	Qté emb. std	Qté ctn std
S100X160VAC	Zone d'impression blanche, étiquette vinyle auto-laminée, 175/cassette. À utiliser avec NWSLC-2Y, NWSLC-3Y et NWSLC-2Y-AQ	25,4	40,6	20,3	6,4	6,4	1	10
S100X220VAC	Zone d'impression blanche, étiquette vinyle auto-laminée, 125/cassette. À utiliser avec NWSLC-7Y.	25,4	55,9	27,9	8,9	8,9	1	10


Commander le nombre de cassettes nécessaire.

Cassettes d'étiquettes Turn-Tell®



- Les cassettes d'étiquettes à chargement rapide P1™ incluent le support d'étiquettes et le ruban encreur, facilitant ainsi le changement des étiquettes
- La conception innovante de ces étiquettes permet de les faire pivoter pour une meilleure visibilité quel que soit l'angle et de les repositionner sur le fil/câble en vue d'aligner les légendes et d'améliorer l'esthétique
- Les étiquettes peuvent être facilement placées sur des fils et des ensembles raccordés existants sans débrancher les fils/câbles

 Film polymère (V1, V2, V3, V7, V8)

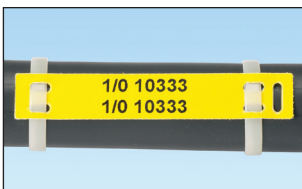
 -40 °C à 93 °C

Référence	Description du produit	Couleur	Largeur mm	Longueur mm	Hauteur de la zone d'impression mm	D.E. de câble mini. mm	D.E. de câble maxi. mm	Qté emb. std	Qté ctn std
R100X125V1C	Zone d'impression blanche, fil/câble de 3,31 – 5,26 mm ² , câble UTP Cat. 3, 100/cassette.	Blanc	25,4	31,8	9,7	4,1	5,6	1	10
R100X150V1C	Zone d'impression blanche, fil/câble de 5,26 – 13,30 mm ² , câbles UTP Cat. 5e/6/6A et FTP Cat. 5e, 100/cassette.	Blanc	25,4	38,1	12,7	5,6	7,1	1	10
R100X150V2C	Zone d'impression bleue, fil/câble de 5,26 – 13,30 mm ² , câbles UTP Cat. 5e/6/6A et FTP Cat. 5e, 100/cassette.	Bleu TIA	25,4	38,1	12,7	5,6	7,1	1	10
R100X150V3C	Zone d'impression verte, fil/câble de 5,26 – 13,30 mm ² , câbles UTP Cat. 5e/6/6A et FTP Cat. 5e, 100/cassette.	Vert TIA	25,4	38,1	12,7	5,6	7,1	1	10
R100X150V7C	Zone d'impression rouge, fil/câble de 5,26 – 13,30 mm ² , câbles UTP Cat. 5e/6/6A et FTP Cat. 5e, 100/cassette.	Rouge TIA	25,4	38,1	12,7	5,6	7,1	1	10
R100X150V8C	Zone d'impression jaune, fil/câble de 5,26 – 13,30 mm ² , câbles UTP Cat. 5e/6/6A et FTP Cat. 5e, 100/cassette.	Jaune TIA	25,4	38,1	12,7	5,6	7,1	1	10
R100X225V1C	Zone d'impression blanche, fil/câble de 8,36 – 21,15 mm ² , câbles FTP Cat. 6 et Cat. 6A, 75/cassette.	Blanc	25,4	57,2	19,1	7,1	9,9	1	10
R100X225V2C	Zone d'impression bleue, fil/câble de 8,36 – 21,15 mm ² , câbles FTP Cat. 6 et Cat. 6A, 75/cassette.	Bleu TIA	25,4	57,2	19,1	7,1	9,9	1	10
R100X225V3C	Zone d'impression verte, fil/câble de 8,36 – 21,15 mm ² , câbles FTP Cat. 6 et Cat. 6A, 75/cassette.	Vert TIA	25,4	57,2	19,1	7,1	9,9	1	10
R100X225V7C	Zone d'impression rouge, fil/câble de 8,36 – 21,15 mm ² , câbles FTP Cat. 6 et Cat. 6A, 75/cassette.	Rouge TIA	25,4	57,2	19,1	7,1	9,9	1	10
R100X225V8C	Zone d'impression jaune, fil/câble de 8,36 – 21,15 mm ² , câbles FTP Cat. 6 et Cat. 6A, 75/cassette.	Jaune TIA	25,4	57,2	19,1	7,1	9,9	1	10

Commander le nombre de cassettes nécessaire.

Cassettes d'étiquettes de plaques d'identification

- La cassette d'étiquettes à chargement rapide P1™ inclut le support d'étiquettes et le ruban encreur, facilitant ainsi le changement des étiquettes
- Les plaques d'identification sont conçues pour être utilisées sur les fils/câbles de plus gros diamètre et peuvent être apposées une fois tous les raccordements terminés
- Conformes aux exigences de la norme MIL-STD-202F, avis 12, méthode 215J



 Polyester/Polyoléfine (Y6, Y7)

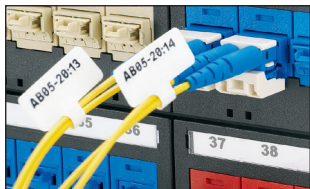
 -50 °C à 105 °C

Référence	Couleur	Largeur mm	Longueur mm	Largeur de la zone d'impression mm	Collier de serrage recommandé		Étiquettes par cassette	Qté emb. std	Qté ctn std
					Vertical	Horizontal			
M300X050Y6C	Jaune	76,2	12,7	45,7	PLT2.5I-C	PLT2.5I-C	50	1	10
M300X050Y7C	Blanc	76,2	12,7	45,7	PLT2.5I-C	PLT2.5I-C	50	1	10


Commander le nombre de cassettes nécessaire.

Cassettes d'étiquettes drapeau

- La cassette d'étiquettes à chargement rapide P1™ inclut le support d'étiquettes et le ruban encreur, facilitant ainsi le changement des étiquettes
- Fournit une surface d'étiquetage plus grande pour les câbles de petite taille
- Cette conception innovante permet d'appliquer les étiquettes drapeau dans le sens adhésif ou non adhésif



 Polyester (AJ)


 -40 °C à 150 °C

Référence	Couleur	Largeur	Longueur	D.E. de câble mini.	D.E. de câble maxi.	Dimensions des fils	Étiquettes par cassette	Qté emb. std	Qté ctn std
		mm	mm	mm	mm				
F100X150AJC	Blanc	25,4	38,1	3,1	5,1	3,31 – 5,26 mm ²	200	1	10


Cassettes d'étiquettes non-laminées

- La cassette d'étiquettes à chargement rapide P1™ inclut le support d'étiquettes et le ruban encreur, facilitant ainsi le changement des étiquettes
- Étiquettes adhésives non-laminées pour l'identification des fils/câbles
- Les étiquettes en tissu vinyle peuvent être repositionnées ou réutilisées



 Tissu vinyle (CB)

 10 °C à 77 °C

 Tissu nylon (C1, C2)

 -40 °C à 140 °C

Étiquettes en tissu vinyle prédécoupées

Référence	Couleur	Largeur	Longueur	D.E. de câble mini.	D.E. de câble maxi.	Dimensions des fils	Étiquettes par cassette	Qté emb. std	Qté ctn std
		mm	mm	mm	mm				
N050X075CBC*	Blanc	12,7	19,1	3,1	4,1	3,31 – 5,26 mm ²	125	1	10
N100X075CBC	Blanc	25,4	19,1	3,1	4,1	3,31 – 5,26 mm ²	125	1	10
N050X150CBC*	Blanc	12,7	38,1	6,1	10,2	8,36 – 33,63 mm ²	75	1	10
N100X125CBC*	Blanc	25,4	31,8	5,1	8,1	5,26 – 13,30 mm ²	75	1	10
N100X150CBC	Blanc	25,4	38,1	6,1	10,2	8,36 – 33,63 mm ²	75	1	10
N100X175CBC*	Blanc	25,4	44,5	7,1	12,2	13,30 – 42,41 mm ²	50	1	10

*Les étiquettes perforées peuvent être utilisées comme marqueurs pleine longueur ou demi-longueur. Commander le nombre de cassettes nécessaire.

Bande en tissu vinyle continue

Référence	Couleur	Hauteur	Longueur	Qté emb. std	Qté ctn std
		mm	m		
T050X000CBC-BK	Blanc	12,7	3,8	1	10
T100X000CBC-BK	Blanc	25,4	3,8	1	10

Commander le nombre de cassettes nécessaire.

Étiquettes de tissu nylon prédécoupées

Référence	Couleur	Largeur	Longueur	D.E. de câble mini.	D.E. de câble maxi.	Dimensions des fils	Étiquettes par cassette	Qté emb. std	Qté ctn std
		mm	mm	mm	mm				
N050X075C1C	Blanc	12,7	19,1	3,1	4,1	3,31 – 5,26 mm ²	250	1	10
N050X075C2C	Jaune	12,7	19,1	3,1	4,1	3,31 – 5,26 mm ²	250	1	10
N050X125C1C	Blanc	12,7	31,8	5,1	8,1	5,26 – 13,30 mm ²	150	1	10
N050X125C2C	Jaune	12,7	31,8	5,1	8,1	5,26 – 13,30 mm ²	150	1	10
N100X075C1C	Blanc	25,4	19,1	3,1	4,1	3,31 – 5,26 mm ²	250	1	10
N100X075C2C	Jaune	25,4	19,1	3,1	4,1	3,31 – 5,26 mm ²	250	1	10
N100X125C1C	Blanc	25,4	31,8	5,1	8,1	5,26 – 13,30 mm ²	150	1	10
N100X125C2C	Jaune	25,4	31,8	5,1	8,1	5,26 – 13,30 mm ²	150	1	10

Commander le nombre de cassettes nécessaire.

Cassettes d'étiquettes non-laminées (suite)

Bande de tissu nylon continue

Référence	Couleur	Hauteur mm	Longueur m	Qté emb. std	Qté ctn std
T038X000C1C-BK	Blanc	9,7	5,5	1	10
T038X000C2C-BK	Jaune	9,7	5,5	1	10
T050X000C1C-BK	Blanc	12,7	5,5	1	10
T050X000C2C-BK	Jaune	12,7	5,5	1	10
T075X000C1C-BK	Blanc	19,1	5,5	1	10
T075X000C2C-BK	Jaune	19,1	5,5	1	10
T100X000C1C-BK	Blanc	25,4	5,5	1	10
T100X000C2C-BK	Jaune	25,4	5,5	1	10

Commander le nombre de cassettes nécessaire.

Cassettes d'étiquettes thermo-rétractables

- La cassette d'étiquettes à chargement rapide P1™ inclut le support d'étiquettes et le ruban encreur, facilitant ainsi le changement des étiquettes
- Conformes aux exigences en matière de performances d'impression des normes MIL-M-81531 et MIL-STD-202G, méthode 215K, solutions A, C et D
- Conformes à la norme UL 224 en termes d'inflammabilité
- Rapport de rétraction 3:1
- Polyoléfine thermo-rétractable aplatie non-adhésive pour l'identification des fils/câbles



Polyoléfine thermo-rétractable (H1, H2)



-55 °C à 135 °C

Étiquettes thermo-rétractables prédécoupées

Référence	Couleur	Largeur	Longueur	D.E. de câble mini.	D.E. de câble maxi.	Dimensions des fils	Étiquettes par cassette	Qté emb. std	Qté ctn std
		mm	mm	mm	mm				
H100X025H1C	Blanc	6,4	25,4	1,0	3,3	0,32 – 0,82 mm ²	100	1	10
H100X025H2C	Jaune	6,4	25,4	1,0	3,3	0,32 – 0,82 mm ²	100	1	10
H100X034H1C	Blanc	8,6	25,4	1,5	4,8	0,82 – 3,31 mm ²	100	1	10
H100X034H2C	Jaune	8,6	25,4	1,5	4,8	0,82 – 3,31 mm ²	100	1	10
H100X044H1C	Blanc	11,2	25,4	2,0	6,4	1,31 – 5,26 mm ²	100	1	10
H100X044H2C	Jaune	11,2	25,4	2,0	6,4	1,31 – 5,26 mm ²	100	1	10
H100X064H1C	Blanc	16,3	25,4	3,3	9,7	3,31 – 13,30 mm ²	75	1	10
H100X064H2C	Jaune	16,3	25,4	3,3	9,7	3,31 – 13,30 mm ²	75	1	10
H100X084H1C	Blanc	21,3	25,4	4,3	12,7	8,36 – 42,41 mm ²	75	1	10
H100X084H2C	Jaune	21,3	25,4	4,3	12,7	8,36 – 42,41 mm ²	75	1	10

Commander le nombre de cassettes nécessaire.

Étiquettes thermo-rétractables continues


Référence	Couleur	Largeur	Longueur	D.E. de câble mini.	D.E. de câble maxi.	Dimensions des fils	Qté emb. std	Qté ctn std
		mm	m	mm	mm			
H000X025H1C	Blanc	6,4	2,4	1,0	3,3	0,32 – 0,82 mm ²	1	10
H000X025H2C	Jaune	6,4	2,4	1,0	3,3	0,32 – 0,82 mm ²	1	10
H000X034H1C	Blanc	8,6	2,4	1,5	4,8	0,82 – 3,31 mm ²	1	10
H000X034H2C	Jaune	8,6	2,4	1,5	4,8	0,82 – 3,31 mm ²	1	10
H000X044H1C	Blanc	11,2	1,8	2,0	6,4	1,31 – 5,26 mm ²	1	10
H000X044H2C	Jaune	11,2	1,8	2,0	6,4	1,31 – 5,26 mm ²	1	10
H000X064H1C	Blanc	16,3	1,8	3,3	9,7	3,31 – 13,30 mm ²	1	10
H000X064H2C	Jaune	16,3	1,8	3,3	9,7	3,31 – 13,30 mm ²	1	10
H000X084H1C	Blanc	21,3	1,8	4,3	12,7	8,36 – 42,41 mm ²	1	10
H000X084H2C	Jaune	21,3	1,8	4,3	12,7	8,36 – 42,41 mm ²	1	10

Commander le nombre de cassettes nécessaire.

Cassettes d'étiquettes de composants générales

- La cassette d'étiquettes à chargement rapide P1™ inclut le support d'étiquettes et le ruban encreur, facilitant ainsi le changement des étiquettes
- Étiquettes multi-usages pour l'identification des surfaces plates comme les composants, les tableaux de commande, les circuits électroniques et l'étiquetage en général
- Étiquettes prédécoupées conçues pour offrir une qualité et une apparence esthétiques optimales
- Les étiquettes en tissu vinyle peuvent être repositionnées ou réutilisées
- Les étiquettes adhésives Super-Tack sont idéales pour les surfaces rugueuses, texturées ou avec revêtement
- Les étiquettes destructibles inaltérables sont conçues pour empêcher tout retrait facile





 Tissu vinyle (CB)

 10 °C à 77 °C


 Polyester (YJ, YL, YM)

 -40 °C à 150 °C

 Polyester Super Tack (YP)

 -40 °C à 150 °C

 Polyoléfine inaltérable (FN)

 -40 °C à 80 °C

Étiquettes de composants en polyester

Référence	Couleur	Largeur mm	Hauteur mm	Étiquettes par cassette	Qté emb. std	Qté ctn std
C060X020YJC	Blanc	15,2	5,1	750	1	10
C075X025YLC	Jaune	19,1	6,4	500	1	10
C100X025YJC	Blanc	25,4	6,4	500	1	10
C100X025YLC	Jaune	25,4	6,44	500	1	10
C100X050YJC	Blanc	25,4	12,7	500	1	10
C100X050YMC	Argent	25,4	12,7	500	1	10
C150X075YJC	Blanc	38,1	19,1	250	1	10
C200X050YJC	Blanc	50,8	12,7	200	1	10
C200X100YJC	Blanc	50,8	25,4	200	1	10
C200X100YMC	Argent	50,8	25,4	150	1	10

Commander le nombre de cassettes nécessaire.

Étiquettes de composants en tissu vinyle

Référence	Couleur	Largeur mm	Hauteur mm	Étiquettes par cassette	Qté emb. std	Qté ctn std
C100X050CBC	Blanc	25,4	12,7	175	1	10
C200X050CBC	Blanc	50,8	12,7	50	1	10

Commander le nombre de cassettes nécessaire.

Étiquettes de composants en polyester Super Tack

Référence	Couleur	Largeur mm	Hauteur mm	Étiquettes par cassette	Qté emb. std	Qté ctn std
C100X050YPC	Blanc	25,4	12,7	250	1	10
C150X075YPC	Blanc	38,1	19,1	175	1	10
C200X050YPC	Blanc	50,8	12,7	150	1	10
C200X100YPC	Blanc	50,8	25,4	150	1	10

Commander le nombre de cassettes nécessaire.

Étiquettes de composants inaltérables

Référence	Couleur	Largeur mm	Hauteur mm	Étiquettes par cassette	Qté emb. std	Qté ctn std
C189X047FNC	Blanc	48,0	12,0	175	1	10


Commander le nombre de cassettes nécessaire.


Cassettes d'étiquettes de composants réseau


- Pour trouver les solutions d'étiquetage suggérées pour un composant réseau donné, se reporter aux Catalogue de systèmes d'infrastructure physiques (SA-NCCB51)
- La cassette d'étiquettes à chargement rapide P1™ inclut le support d'étiquettes et le ruban encreur, facilitant ainsi le changement des étiquettes
- Utilisées pour l'identification des tableaux de connexions, des plaques signalétiques, des réglettes de raccordement à broches auto-dénudantes et des autres matériels des systèmes réseau
- Étiquettes prédécoupées conçues pour offrir une qualité et une apparence esthétiques optimales



 Polyoléfine (FJ)

 -40 °C à 82 °C

 Polyester non-adhésif (Y1)

 -23 °C à 155 °C

Étiquettes de composants en polyoléfine

Référence	Couleur	Largeur	Hauteur	Application	Étiquettes par cassette	Qté emb. std	Qté ctn std
		mm	mm				
C061X030FJC	Blanc	15,5	7,6	1 port	500	1	10
C125X030FJC	Blanc	31,8	7,6	2 port	200	1	10
C138X019FJC	Blanc	35,1	4,8	module	200	1	10
C188X030FJC	Blanc	47,8	7,6	3 port	150	1	10
C200X100FJC	Blanc	50,8	25,4	SLCT	150	1	10
C252X030FJC	Blanc	64,0	7,6	4 port	125	1	10
C261X030FJC	Blanc	66,3	7,6	4 port	125	1	10
C315X030FJC	Blanc	80,0	7,6	5 port	100	1	10
C379X030FJC	Blanc	96,3	7,6	6 port	75	1	10

Commander le nombre de cassettes nécessaire.

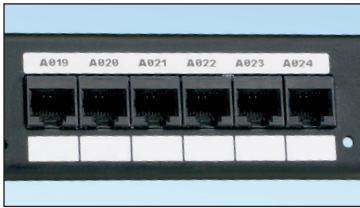
Étiquettes de composants en polyester non-adhésives

Référence	Couleur	Largeur	Hauteur	Application	Étiquettes par cassette	Qté emb. std	Qté ctn std
		mm	mm				
C150X030Y1C	Blanc	38,1	7,6	3 port	200	1	10
C195X040Y1C	Blanc	49,5	10,2	Plaque de prise simple	100	1	10
C261X035Y1C	Blanc	66,3	8,9	4 port	75	1	10
C282X030Y1C	Blanc	71,6	7,6	4 port	75	1	10
C288X040Y1C	Blanc	73,2	10,2	Plaque de prise double	75	1	10
C390X030Y1C	Blanc	99,1	7,6	6 port	50	1	10
C750X050Y1C	Blanc	190,5	12,7	Réglette de raccordement à broches autodénudantes 110	30	1	10
C788X050Y1C	Blanc	200,2	12,7	Système Punchdown GP6™ PLUS	30	1	10

Commander le nombre de cassettes nécessaire.

Cassette d'étiquettes réseau Ultimate ID®

- La cassette d'étiquettes à chargement rapide P1™ inclut le support d'étiquettes et le ruban encreur, facilitant ainsi le changement des étiquettes
- Cassette d'étiquettes conçue pour être utilisée avec les plaques de prises Ultimate ID®, les tableaux de raccordement, les colliers d'identification, les plaques de prises de meubles modulaires et les boîtiers de montage en surface
- Les étiquettes contribuent à la conformité avec la norme d'étiquetage TIA-606-B



 Polyester non-adhésif

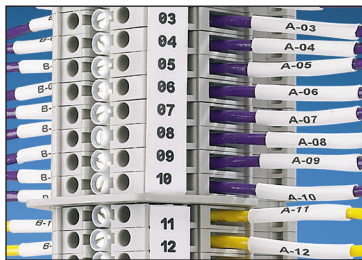
 -23 °C à 155 °C

Référence	Couleur du ruban et du support	Hauteur	Longueur	Qté emb. std	Qté ctn std
		mm	m		
UILS8BW	Noir sur blanc	6,0	7,6	1	10

Commander le nombre d'étiquettes nécessaire en multiples de la quantité par paquet standard.

Cassettes d'étiquettes continues de borniers

- La cassette d'étiquettes à chargement rapide P1™ inclut le support d'étiquettes et le ruban encreur, facilitant ainsi le changement des étiquettes
- Impression d'étiquettes de borniers de 4,8 mm à 9,6 mm



 Polyoléfine (FJ)

 -40 °C à 82 °C

Référence	Couleur du ruban et du support	Hauteur	Longueur	Qté emb. std	Qté ctn std
		mm	m		
T019X000FJC-BK	Noir sur blanc	4,8	7,6	1	10
T024X000FJC-BK	Noir sur blanc	6,1	7,6	1	10
T031X000FJC-BK	Noir sur blanc	7,9	7,6	1	10
T038X000FJC-BK	Noir sur blanc	9,7	7,6	1	10

Commander le nombre d'étiquettes nécessaire en multiples de la quantité par paquet standard.

Cassettes de bandes réfléchissantes continues

- La cassette d'étiquettes à chargement rapide P1™ inclut le support d'étiquettes et le ruban encreur, facilitant ainsi le changement des étiquettes
- Le matériau réfléchissant améliore la visibilité de l'étiquette dans les conditions de faible éclairage
- Pour les applications d'étiquettes plates uniquement



 Film polymère réfléchissant (R)

 -40 °C à 82 °C







Référence	Couleur du ruban et du support	Hauteur	Longueur	Qté emb. std	Qté ctn std
		mm	m		
T100X000RPC-BK	Noir sur blanc	25,4	5,5	1	10
T100X000RUC-BK	Noir sur orange	25,4	5,5	1	10
T100X000RXC-BK	Noir sur jaune	25,4	5,5	1	10

Commander le nombre d'étiquettes nécessaire en multiples de la quantité par paquet standard.

Cassettes de bandes continues

- La cassette d'étiquettes à chargement rapide P1™ inclut le support d'étiquettes et le ruban encreur, facilitant ainsi le changement des étiquettes
- Impression de marqueurs de tuyaux, de marqueurs de tensions, de symboles, de marqueurs de bennes et d'étiquettes d'identification réseau sur mesure à la demande
- Pour les applications d'étiquettes plates uniquement



-  Polyester (YK)  -40 °C à 150 °C
-  VPC (vinyle blanc uniquement)  -50 °C à 80 °C
-  Vinyle (V, vinyle coloré ; non blanc)  -46 °C à 107 °C



Référence	Couleur du ruban et du support	Hauteur	Longueur	Qté emb. std	Qté ctn std
		mm	m		
T024X000VPC-BK	Noir sur blanc	6,1	7,6	1	10
T024X000VYC-WH	Blanc sur noir	6,1	7,6	1	10
T024X000YKC-BK	Noir sur transparent	6,1	7,6	1	10
T038X000VPC-BK	Noir sur blanc	9,7	7,6	1	10
T038X000VQC-BK	Noir sur bleu	9,7	7,6	1	10
T038X000VQC-WH	Blanc sur bleu	9,7	7,6	1	10
T038X000VSC-BK	Noir sur vert	9,7	7,6	1	10
T038X000VSC-WH	Blanc sur vert	9,7	7,6	1	10
T038X000VUC-BK	Noir sur orange	9,7	7,6	1	10
T038X000VWC-BK	Noir sur rouge	9,7	7,6	1	10
T038X000VWC-WH	Blanc sur rouge	9,7	7,6	1	10
T038X000VXC-BK	Noir sur jaune	9,7	7,6	1	10
T038X000VYC-WH	Blanc sur noir	9,7	7,6	1	10
T038X000YKC-BK	Noir sur transparent	9,7	7,6	1	10
T050X000VPC-BK	Noir sur blanc	12,7	7,6	1	10
T050X000VPC-RD	Rouge sur blanc	12,7	7,6	1	10
T050X000VQC-BK	Noir sur bleu	12,7	7,6	1	10
T050X000VQC-WH	Blanc sur bleu	12,7	7,6	1	10
T050X000VSC-BK	Noir sur vert	12,7	7,6	1	10
T050X000VSC-WH	Blanc sur vert	12,7	7,6	1	10
T050X000VUC-BK	Noir sur orange	12,7	7,6	1	10
T050X000VWC-BK	Noir sur rouge	12,7	7,6	1	10
T050X000VWC-WH	Blanc sur rouge	12,7	7,6	1	10
T050X000VXC-BK	Noir sur jaune	12,7	7,6	1	10
T050X000VYC-WH	Blanc sur noir	12,7	7,6	1	10
T050X000YKC-BK	Noir sur transparent	12,7	7,6	1	10
T050X000YKC-WH	Blanc sur transparent	12,7	7,6	1	10
T075X000VPC-BK	Noir sur blanc	19,1	7,6	1	10
T075X000VQC-BK	Noir sur bleu	19,1	7,6	1	10
T075X000VQC-WH	Blanc sur bleu	19,1	7,6	1	10
T075X000VSC-BK	Noir sur vert	19,1	7,6	1	10
T075X000VSC-WH	Blanc sur vert	19,1	7,6	1	10
T075X000VUC-BK	Noir sur orange	19,1	7,6	1	10
T075X000VWC-BK	Noir sur rouge	19,1	7,6	1	10
T075X000VWC-WH	Blanc sur rouge	19,1	7,6	1	10
T075X000VXC-BK	Noir sur jaune	19,1	7,6	1	10
T075X000VYC-WH	Blanc sur noir	19,1	7,6	1	10
T075X000YKC-BK	Noir sur transparent	19,1	7,6	1	10
T100X000VPC-BK	Noir sur blanc	25,4	7,6	1	10
T100X000VPC-RD	Rouge sur blanc	25,4	7,6	1	10
T100X000VQC-BK	Noir sur bleu	25,4	7,6	1	10
T100X000VQC-WH	Blanc sur bleu	25,4	7,6	1	10
T100X000VSC-BK	Noir sur vert	25,4	7,6	1	10
T100X000VSC-WH	Blanc sur vert	25,4	7,6	1	10
T100X000VUC-BK	Noir sur orange	25,4	7,6	1	10
T100X000VWC-BK	Noir sur rouge	25,4	7,6	1	10
T100X000VWC-WH	Blanc sur rouge	25,4	7,6	1	10
T100X000VXC-BK	Noir sur jaune	25,4	7,6	1	10
T100X000VYC-WH	Blanc sur noir	25,4	7,6	1	10
T100X000YKC-BK	Noir sur transparent	25,4	7,6	1	10
T100X000YKC-WH	Blanc sur transparent	25,4	7,6	1	10

Commander le nombre d'étiquettes nécessaire en multiples de la quantité par paquet standard.

Guide de sélection des matériaux d'étiquette

Type de matériau	Plage de températures	Description	Couleur(s)	Utilisation en extérieur	Reconnu UL	Conformité RoHS‡
Polyoléfine thermo-rétractable [^]	-55 °C à 135 °C	Polyoléfine thermo-rétractable pour les applications de marquage de fils et de câbles, excellente qualité d'impression.	Blanc Jaune	Oui	UL 224	Oui
Tissu nylon, adhésif	-40 °C à 140 °C	Matériau à usage général pour le marquage des fils et des câbles ainsi que des surfaces plates ; lisibilité de qualité supérieure ; non repositionnable.	Blanc Jaune	Non	Non	Oui
Polyester, adhésif	-40 °C à 150 °C	Matériau à usage général pour l'étiquetage des composants ; excellente qualité d'impression ; bonne résistance à l'extension et à l'usure.	Transparent	Oui	UL 969	Oui
	-23 °C à 150 °C	Matériau à usage général pour l'étiquetage des composants ; excellente qualité d'impression ; bonne résistance à l'extension et à l'usure.	Argent Blanc	Oui	Oui	Oui
			Jaune	Oui	Non	Oui
Polyester, non-adhésif	-23 °C à 155 °C	Matériau non-adhésif idéal pour l'étiquetage des systèmes réseau ; offre durabilité, résistance aux fortes températures et dimensions stables.	Blanc	Oui	Non	Oui
Polyester, adhésif Super-Tack	-40 °C à 150 °C	Matériau adhésif extra-résistant, idéal pour les surfaces rugueuses, texturées ou avec revêtement.	Blanc	Oui	Oui	Oui
	-40 °C à 150 °C	Matériau idéal pour le marquage drapeau des fils et des câbles ; conception unique permettant une application du côté adhésif ou non-adhésif.	Blanc	Oui	Oui	Oui
Combinaison polyester/polyoléfine Matériau non adhésif	-50 °C à 105 °C	Plaques d'identification non-adhésives offrant des légendes claires et nettes d'une lisibilité supérieure ; à fixer en position horizontale ou verticale.	Blanc Jaune	Oui	Non	Oui
Film polymère, adhésif	-40 °C à 82 °C	Utilisation en intérieur et en extérieur ; matériau réfléchissant ultra résistant pour un étiquetage à plat et une identification des dangers et des installations ; résistance aux rayons UV, aux atmosphères chimiques et à l'abrasion.	Blanc Orange Jaune	Oui	Oui	Oui
	-40 °C à 66 °C	Film auto-laminé pour l'étiquetage des fils et des câbles ; conception unique permettant de faire tourner ou glisser les étiquettes après l'installation.	Zone d'impression blanche bleue TIA vert TIA rouge TIA jaune TIA	Oui	Non	Oui
Polyoléfine, adhésive	-40 °C à 82 °C	Matériau durable et pliable à adhérence permanente pour l'étiquetage des borniers et des composants réseau.	Blanc	Oui	Non	Oui
Polyoléfine, inaltérable	-40 °C à 80 °C	Matériau résistant à la dépose et à la destruction, conçu pour éviter un retrait trop facile.	Blanc	Non	UL 969	Oui
Vinyle auto-laminé, adhésif	-40 °C à 66 °C	Film auto-laminé pour les applications d'étiquetage général des fils et des câbles ; matériau conformable.	Zone d'impression blanche bleue TIA vert TIA rouge TIA jaune TIA	Oui	UL 969	Oui
Tissu vinyle, adhésif	10 °C à 77 °C	Matériau à usage général, tissu imprégné de vinyle résistant à l'huile et à l'abrasion ; matériau retirable, repositionnable et réutilisable.	Blanc	Oui	UL 969	Oui
Vinyle, adhésif	-50 °C à 80 °C	Matériau à usage général pour le marquage des tuyaux, le marquage des poubelles et l'identification des installations ; matériau conformable ; applications à plat en intérieur ou en extérieur.	Blanc	Oui	UL 969	Oui
	-46 °C à 107 °C		Noir Bleu Vert Orange Rouge Jaune	Oui	UL 969	Oui

[^]Produit conforme aux exigences de performances d'impression des normes MIL-M-81531 et MIL-STD-202F, méthode 215A, solutions A, C, et D.

[‡]Matériau conforme aux normes RoHS conformément à la Directive Européenne 2002/95/EC sur la Limitation des substances dangereuses

Flexibilité de conception des étiquettes

- Fonction de découpage sur mesure de la longueur des étiquettes qui élimine les déchets et le travail de découpage des étiquettes
- Fonction de découpage partiel permettant la création de bandes d'étiquettes prédécoupées
- Grand écran graphique avec rétroéclairage pour une meilleure visibilité
- Interface utilisateur disponible en allemand, anglais, français, espagnol, italien et portugais
- Outils d'étiquetage propres à chaque marché simplifiant la création d'étiquettes pour les composants réseau, la fabrication d'armoires ainsi que la construction et la maintenance
- Des étiquettes personnalisables grâce à des fonctions avancées :
 - Sérialisation alpha et numérique
 - Codes barres
 - Symboles
 - Horodatage
 - Lignes
 - Cadres
 - Listes de données



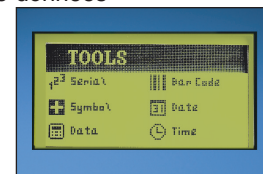
Étiquettes découpées à longueur



Bandes d'étiquettes partiellement découpées



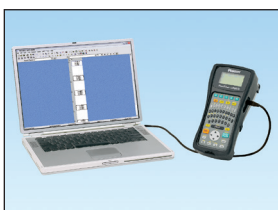
Écran graphique rétroéclairé



Étiquettes personnalisables avec fonctions avancées

Interface PC

La connexion de l'imprimante PanTher™ LS8E ou LS8EQ à un ordinateur portable sans fil ou de bureau permet l'importation de données, la mise à niveau du système et l'impression d'étiquettes.



Compatible USB

- Téléchargement et impression de fichiers d'étiquettes depuis Microsoft Excel[^]
- Archivage des fichiers d'étiquettes sur un ordinateur pour leur utilisation ultérieure ou leur partage
- Installation des mises à niveau du système d'exploitation de l'imprimante LS8E ou LS8EQ
- Impression d'étiquettes directement à partir du logiciel d'étiquetage Panduit® Easy-Mark™
- LS8-PCKIT avec câble USB et CD-ROM contenant le logiciel et le manuel d'utilisation

[^]Excel est une marque déposée de Microsoft Corporation aux États-Unis et/ou dans d'autres pays.

Produits associés

Logiciel d'étiquetage Easy-Mark™

- Le logiciel d'étiquetage Easy-Mark™ simplifie la création d'étiquettes pour les besoins spécifiques de vos applications.
- Les instructions et l'interface utilisateur sont disponibles en allemand, anglais, chinois, coréen, espagnol, français, italien, japonais et portugais.
- Un processus de questionnaire intuitif permet la génération automatique d'étiquettes et de symboles conformes aux normes en vigueur.
- Le logiciel sélectionne et formate l'étiquette la mieux adaptée à la spécificité de votre projet.
- Interface utilisateur WYSIWYG (What You See Is What You Get – ce que vous voyez est ce que vous obtenez), sérialisation alpha/numérique, importation de données et de symboles.
- Le logiciel d'étiquetage Easy-Mark™ fait partie d'une gamme complète de solutions d'identification innovantes de Panduit
- Prend en charge la plupart des pilotes de police Windows[^] pour le transfert thermique standard, la matrice de points et l'impression laser et à jet d'encre, y compris les imprimantes à transfert thermique Panduit

Configuration système requise :

Windows[^] 2000, XP, Vista, Windows 7 ou Windows 8 ; 64 Mo d'espace de disque dur et 64 Mo de mémoire vive (256 Mo de mémoire vive recommandés) ; Microsoft.NET Framework 2.0 ou une version supérieure ; souris ou périphérique compatible, lecteur de CD-ROM ou port USB



Référence	Description du produit	Qté emb. std	Qté ctn std
PROG-EMCD3	Logiciel d'étiquetage Easy-Mark™, CD-ROM.	1	10
PROG-EM2GO	Application portable Easy-Mark™, clé USB.	1	10

[^]Windows est une marque déposée de Microsoft Corporation aux États-Unis et/ou dans d'autres pays.

FILIALES ET SUCCURSALES MONDIALES

PANDUIT CANADA
Markham, Ontario
cs-cdn@panduit.com
Tél. : 800.777.3300

PANDUIT EUROPE LTD.
Londres, RU
cs-emea@panduit.com
Tél. : 44.20.8601.7200

PANDUIT SINGAPORE PTE. LTD.
République de Singapour
cs-ap@panduit.com
Tél. : 65.6305.7575

PANDUIT JAPAN
Tokyo, Japon
cs-japan@panduit.com
Tél. : 81.3.6863.6000

PANDUIT LATIN AMERICA
Guadalajara, Mexique
cs-la@panduit.com
Tél. : 52.33.3777.6000

PANDUIT AUSTRALIA PTY. LTD.
Victoria, Australie
cs-aus@panduit.com
Tél. : 61.3.9794.9020

Pour prendre connaissance des garanties produits PANDUIT, consultez le site : www.panduit.com/warranty

PANDUIT®

Pour plus d'informations
Venez nous rendre visite sur www.panduit.com
Contactez le Service clients à l'adresse suivante : f-serviceclients@panduit.com
ou par téléphone : 01.41.91.25.72

©2014 Panduit Corp.
TOUS DROITS RÉSERVÉS.
Bulletin produits numéro IDCB79--SA-FR
Remplace IDCB72--SA-FR
4/2014

X-ON Electronics

Largest Supplier of Electrical and Electronic Components

Click to view similar products for [Labels and Industrial Warning Signs](#) category:

Click to view products by [Panduit](#) manufacturer:

Other Similar products are found below :

[ESSW30-025](#) [FTP-020P0704](#) [QC101](#) [QC105](#) [QCC613](#) [132465](#) [142810](#) [15288](#) [15425](#) [18511](#) [HTS795-1](#) [30288](#) [1768021-2](#) [18432](#) [1878679-3](#) [2-1878614-6](#) [PTL-31-427-YL](#) [30239](#) [QC154](#) [QCC612](#) [30545](#) [35070](#) [WM-15-PK](#) [WM-20-PK](#) [5-1768021-6](#) [06770](#) [11197](#) [111852](#) [111932](#) [KMT-02513V-9](#) [06742](#) [8-1768039-4](#) [1878983-4](#) [06736](#) [B422 25X85MM](#) [PAXLBK10](#) [LAT-52-361-1](#) [PTL-20-486](#) [PTL-38-486](#) [PTLFT-01-425](#) [13903](#) [11237](#) [18389](#) [18341](#) [18603](#) [29904](#) [18519](#) [18524](#) [115110](#) [11199](#)