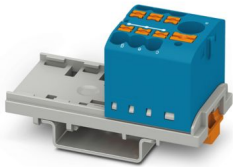


PTFIX 6/6X2,5-NS35 BU - 接线板

3273068

<https://www.phoenixcontact.com/cn/products/3273068>

请注意，本PDF文档中所示数据均生成自在线目录。完整数据请见用户文档。我们的一般下载使用条款已生效。



接线板，垂直并列安装并有内置电源的模块，标称工作电压: 690 V，额定电流: 24 A，连接量: 7，接线方式: 直插式连接，负载触点，横截面: $0.14 \text{ mm}^2 - 4 \text{ mm}^2$ ，直插式连接，线路触点，额定接线容量: 6 mm^2 ，横截面: $0.5 \text{ mm}^2 - 10 \text{ mm}^2$ ，安装方式: NS 35/7,5，NS 35/15，颜色: 蓝色

优势

- 可采用DIN导轨安装、直接安装或粘贴式安装，使用更灵活
- 十一种不同的颜色，接线更加清晰
- 采用免工具直插式连接技术，导线连接节省时间
- 模块可立即安装，无需手动桥接，可节省高达80 %的时间
- 可垂直于DIN导轨并排安装，最高可节省50 %的导轨空间

技术数据

说明

操作注意事项	可以使用导体轴将端子块相互桥接，相应的插拔式桥接件请见附件
--------	-------------------------------

概述

注意事项	不得超过单个夹紧装置的最大负载电流。 适用于配电应用，IEC 60364-4-43:2008；10月修改+勘误表 必须遵守2008 (DIN VDE 0100-430:2010-10) 章节 433.2 ff的要求！
------	---

产品属性

产品类型	配电箱端子
连接量	7
行数	1
电位	1

绝缘特性

过电压类别	III
污染等级	3

电气特性

额定浪涌电压	8 kV
额定条件下的最大功耗	0.77 W

连接数据

维修入口	是
每层的连接数量	7
额定横截面	2.5 mm ²
额定接线容量AWG	14

负载触点

剥线长度	8 mm ... 10 mm
塞规	A3
连接符合标准	IEC 60947-7-1
刚性导线横截面	0.14 mm ² ... 4 mm ²
横截面 AWG	26 ... 12 (按IEC标准修订)
柔性导线横截面	0.14 mm ² ... 2.5 mm ²
导线横截面，柔性[AWG]	26 ... 14 (按IEC标准修订)
柔性导线横截面 (套管不带塑料绝缘管)	0.14 mm ² ... 2.5 mm ²
柔性导线横截面 (带塑料绝缘管的套管)	0.14 mm ² ... 2.5 mm ²
标称电流	24 A
最大负载电流	32 A (当连接截面积为4 mm ² 的导线时)
最大总电流	57 A (当连接截面积为10 mm ² 的导线时)
额定电压	690 V

PTFIX 6/6X2,5-NS35 BU - 接线板



3273068

<https://www.phoenixcontact.com/cn/products/3273068>

线路触点

剥线长度	10 mm ... 12 mm
塞规	A3
连接符合标准	IEC 60947-7-1
刚性导线横截面	0.5 mm ² ... 10 mm ²
横截面 AWG	26 ... 12 (按IEC标准修订)
柔性导线横截面	0.5 mm ² ... 10 mm ²
导线横截面, 柔性[AWG]	26 ... 14 (按IEC标准修订)
柔性导线横截面 (套管不带塑料绝缘管)	0.5 mm ² ... 6 mm ²
柔性导线横截面 (带塑料绝缘管的套管)	0.5 mm ² ... 6 mm ²
2根具有相同横截面的导线, 柔性, 带TWIN套管及塑料套管	0.5 mm ² ... 1.5 mm ²
标称电流	41 A (当连接截面积为6 mm ² 的导线时)
最大负载电流	57 A (当连接截面积为10 mm ² 的导线时)
最大总电流	57 A
额定电压	690 V
额定横截面	6 mm ²

负载触点 直接插拔式连接横截面

刚性导线横截面	0.34 mm ² ... 4 mm ²
刚性导线横截面[AWG]	24 ... 12 (按IEC标准修订)
柔性导线横截面 (套管不带塑料绝缘管)	0.5 mm ² ... 2.5 mm ²
柔性导线横截面 (带塑料绝缘管的套管)	0.34 mm ² ... 2.5 mm ²

线路触点 直接插拔式连接横截面

刚性导线横截面	1 mm ² ... 10 mm ²
柔性导线横截面 (套管不带塑料绝缘管)	1 mm ² ... 6 mm ²
柔性导线横截面 (带塑料绝缘管的套管)	1 mm ² ... 6 mm ²

尺寸

宽度	28.6 mm
高度	58.1 mm
NS 15深度	30.4 mm
NS 35/7,5深度	32.4 mm

材料规格

颜色	蓝色
阻燃等级, 符合UL 94	V0
绝缘材料组	I
绝缘材料	PA
低温下的静态绝缘材料应用	-60 °C
绝缘材料的温度指数 (DIN EN 60216-1 (VDE 0304-21))	130 °C
绝缘材料相对温度指数 (电气, UL 746 B)	130 °C
铁路车辆的防火保护 (DIN EN 45545-2) R22	HL 1 - HL 3
铁路车辆的防火保护 (DIN EN 45545-2) R23	HL 1 - HL 3
铁路车辆的防火保护 (DIN EN 45545-2) R24	HL 1 - HL 3

PTFIX 6/6X2,5-NS35 BU - 接线板



3273068

<https://www.phoenixcontact.com/cn/products/3273068>

铁路车辆的防火保护 (DIN EN 45545-2) R26	HL 1 - HL 3
量热释热NFPA 130 (ASTM E 1354)	28 MJ/kg
表面可燃性NFPA 130 (ASTM E 162)	通过
烟雾比光密度NFPA 130 (ASTM E 662)	通过
烟气毒性NFPA 130 (SMP 800C)	通过

电气测试

电涌电压测试

测试电压设定值	9.8 kV
结果	已通过测试

温升测试

温度上升要求测试	温度上升 ≤ 45 K
结果	已通过测试
短时耐受电流 6 mm ²	0.72 kA
短时耐受电流 10 mm ²	1.2 kA
结果	已通过测试

工频耐受电压

测试电压设定值	1.89 kV
结果	已通过测试

机械特性

机械参数

开口式侧板	否
-------	---

机械测试

机械强度

结果	已通过测试
----	-------

载体上的附件

DIN导轨/固定支点	NS 35
测试力设定值	5 N
结果	已通过测试
注意事项	并排安装多个端子时，建议在接线点下方安装一个DIN导轨适配器，或者在端子之间安装一个法兰。 对于有6个或7个接线点的版本，只需要在每块中间放置一个DIN导轨适配器，并每隔一块放置法兰元件。 使用DIN导轨适配器PTFIX-NS35时，烧结块不能突出超过一半。

导线损坏和松动测试

旋转速度	10 rpm
rpm	135
导线横截面 / 重量	0.5 mm ² / 0.3 kg 6 mm ² / 1.4 kg

3273068

<https://www.phoenixcontact.com/cn/products/3273068>

	10 mm ² / 2 kg
结果	已通过测试

导线损坏和松动测试

旋转速度	10 rpm
rpm	135
导线横截面 / 重量	0.14 mm ² / 0.2 kg
	2.5 mm ² / 0.7 kg
	4 mm ² / 0.9 kg
结果	已通过测试

环境和真实条件

老化

温度循环	192
结果	已通过测试

针焰测试

暴露时间	30 s
结果	已通过测试

振荡/宽频带噪音

规格	DIN EN 50155 (VDE 0115-200):2008-03
频谱	2类, B级使用寿命测试, 在转向架上进行
频率	$f_1 = 5 \text{ Hz}$ 到 $f_2 = 250 \text{ Hz}$
ASD等级	6.12 (m/s ²)/Hz
加速度	3.12g
每轴的测试周期	5 h
测试方向	X-, Y- 与 Z-轴
结果	已通过测试

冲击

规格	DIN EN 50155 (VDE 0115-200):2008-03
脉冲波形	半弦
加速度	30g
电击时间	18 毫秒
每个方向的电击次数	3
测试方向	X-, Y- 与 Z-轴 (正向与负向)
结果	已通过测试

环境条件

环境温度 (运行)	-60 °C ... 110 °C (考虑到自加热在内的工作温度范围; 有关最高短期工作温度, 请参见电气特性相对温度指数)
环境温度 (存放/运输)	-25 °C ... 60 °C (短期内, 不超过24 h, -60°C至+70°C)
环境温度 (组装)	-5 °C ... 70 °C
环境温度 (执行)	-5 °C ... 70 °C
允许湿度 (运行)	20 % ... 90 %

PTFIX 6/6X2,5-NS35 BU - 接线板



3273068

<https://www.phoenixcontact.com/cn/products/3273068>

允许湿度 (存放/运输)	30 % ... 70 %
--------------	---------------

标准和规范

连接符合标准	IEC 60947-7-1
	IEC 60947-7-1

安装

安装类型	NS 35/7,5
	NS 35/15

Phoenix Contact 2024 Â© - 保留所有权利
<https://www.phoenixcontact.com>

菲尼克斯 (中国) 投资有限公司总部
南京市江宁经济开发区菲尼克斯路36号
(江宁236信箱) 邮编: 211100
025-52121888
phoenix@phoenixcontact.com.cn

X-ON Electronics

Largest Supplier of Electrical and Electronic Components

Click to view similar products for [DIN Rail Terminal Blocks](#) category:

Click to view products by [Phoenix Contact](#) manufacturer:

Other Similar products are found below :

[00110420202](#) [00175550302](#) [CTS25U/BL](#) [9123140000](#) [RBO 5-T-B-HEX](#) [90.070](#) [90.202](#) [912314](#) [260-301_NR](#) [280-560](#) [280-564](#) [281-611/281-542](#) [281-673/281-411](#) [281-994](#) [283-317](#) [283-607](#) [264-724](#) [264-726](#) [280-530](#) [280-555](#) [280-619](#) [281-610](#) [281-622/281-417](#) [284-317](#)
[35956](#) [USK 10](#) [102510](#) [1126840000](#) [5520682](#) [EMH 25-ZE30](#) [1SNK706410R0000](#) [1SNK705210R0000](#) [1SNK705020R0000](#)
[1SNK506066R0000](#) [1SNK506061R0000](#) [1SNK506012R0000](#) [1SNK505060R0000](#) [UM 45-SEFE M.NUT BK](#) [1SNK506013R0000](#)
[1SNK506030R0000](#) [1SNK506062R0000](#) [1SNK506065R0000](#) [1SNK508062R0000](#) [1SNK508065R0000](#) [1SNK508066R0000](#)
[1SNK705010R0000](#) [1SNK705012R0000](#) [1SNK705150R0000](#) [1SNK705152R0000](#) [1SNK705310R0000](#)