

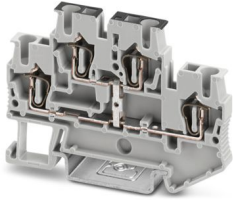
# STTB 2,5-PV - 双层接线端子

3031539

<https://www.phoenixcontact.com/cn/products/3031539>



请注意，本PDF文档中所示数据均生成自在线目录。完整数据请见用户文档。我们的一般下载使用条款已生效。



双层接线端子，带等电位连接，标称工作电压: 500 V，额定电流: 22 A，接线方式: 回拉式弹簧连接，第一和第二层，额定接线容量: 2.5 mm<sup>2</sup>，横截面: 0.08 mm<sup>2</sup> - 4 mm<sup>2</sup>，安装方式: NS 35/7,5，NS 35/15，颜色: 灰色

## 优势

- 紧凑型设计，节省空间
- 针对轨道交通应用进行了测试
- 通过桥接件FBS ...-PV连接到端子各层

# STTB 2,5-PV - 双层接线端子



3031539

<https://www.phoenixcontact.com/cn/products/3031539>

## 技术数据

### 产品属性

产品类型	多层接线端子
应用领域	铁路工业
	机械工程
	工厂工程
	过程工业
连接量	4
行数	2
电位	1

### 绝缘特性

过电压类别	III
污染等级	3

### 电气特性

额定浪涌电压	6 kV
额定条件下的最大功耗	0.77 W

### 连接数据

每层的连接数量	2
额定横截面	2.5 mm <sup>2</sup>

### 第一和第二层

剥线长度	8 mm ... 10 mm
塞规	A3
连接符合标准	IEC 60947-7-1
刚性导线横截面	0.08 mm <sup>2</sup> ... 4 mm <sup>2</sup>
横截面 AWG	28 ... 12 (按IEC标准修订)
柔性导线横截面	0.08 mm <sup>2</sup> ... 2.5 mm <sup>2</sup>
导线横截面, 柔性[AWG]	28 ... 14 (按IEC标准修订)
柔性导线横截面 (套管不带塑料绝缘管)	0.14 mm <sup>2</sup> ... 2.5 mm <sup>2</sup>
柔性导线横截面 (带塑料绝缘管的套管)	0.14 mm <sup>2</sup> ... 2.5 mm <sup>2</sup>
2根具有相同横截面的导线, 柔性, 带TWIN套管及塑料套管	0.5 mm <sup>2</sup>
标称电流	22 A (当连接截面积为4 mm <sup>2</sup> 的导线时)
最大负载电流	26 A (当所连接导线截面积为4 mm <sup>2</sup> 时, 所有已连接的导线的总电流不能超过最大负载电流。)
额定电压	500 V
额定横截面	2.5 mm <sup>2</sup>

### Ex数据

#### 额定参数 (ATEX/IECEX)

标识	⊕ II 2 GD Ex eb IIC Gb
----	------------------------

# STTB 2,5-PV - 双层接线端子



3031539

<https://www.phoenixcontact.com/cn/products/3031539>

工作温度范围	-60 °C ... 110 °C
Ex认证附件	3030459 D-STTB 2,5
	3030747 ATP-STTB 4
	1204517 SZF 1-0,6X3,5
	3022276 CLIPFIX 35-5
	3022218 CLIPFIX 35
桥接列表	插入式桥接件 / FBS 2-5 / 3030161
	插入式桥接件 / FBS 3-5 / 3030174
	插入式桥接件 / FBS 4-5 / 3030187
	插入式桥接件 / FBS 5-5 / 3030190
	插入式桥接件 / FBS 10-5 / 3030213
	插入式桥接件 / FBS 20-5 / 3030226
桥接数据	17 A / 2.5 mm <sup>2</sup>
防爆温度上升	40 K (21.9 A / 2.5 mm <sup>2</sup> )
标称工作电压	440 V
用于使用桥接件进行桥接	440 V
- 不相邻的接线端子之间桥接	352 V
—— 通过PE接线端子对不相邻的接线端子进行桥接	352 V
- 切割至所需长度的桥接，带盖板	220 V
- 切割至所需长度的桥接，带分隔板	220 V
额定绝缘电压	400 V
输出	(永久)

## Ex等级 常规

额定电流	19.5 A
最大负载电流	23.5 A

## Ex 连接数据 概述

额定横截面	2.5 mm <sup>2</sup>
额定接线容量AWG	14
刚性接线容量	0.08 mm <sup>2</sup> ... 4 mm <sup>2</sup>
接线容量AWG	28 ... 12
柔性接线容量	0.08 mm <sup>2</sup> ... 2.5 mm <sup>2</sup>
接线容量AWG	28 ... 14
输出	(永久)

## Ex等级 第1层

接触电阻	1.04 mΩ
输出	(永久)

## Ex等级 第2层

接触电阻	0.83 mΩ
输出	(永久)

## Ex等级 PV连接

接触电阻	1.04 mΩ
------	---------

## 尺寸

宽度	5.2 mm
端板宽度	2.2 mm
高度	67.5 mm
NS 35/7,5深度	47.5 mm
NS 35/15深度	55 mm

## 材料规格

颜色	灰色
阻燃等级, 符合UL 94	V0
绝缘材料组	I
绝缘材料	PA
低温下的静态绝缘材料应用	-60 °C
绝缘材料的温度指数 (DIN EN 60216-1 (VDE 0304-21))	125 °C
绝缘材料相对温度指数 (电气, UL 746 B)	130 °C
铁路车辆的防火保护 (DIN EN 45545-2) R22	HL 1 - HL 3
铁路车辆的防火保护 (DIN EN 45545-2) R23	HL 1 - HL 3
铁路车辆的防火保护 (DIN EN 45545-2) R24	HL 1 - HL 3
铁路车辆的防火保护 (DIN EN 45545-2) R26	HL 1 - HL 3
量热释热NFPA 130 (ASTM E 1354)	27,5 MJ/kg
表面可燃性NFPA 130 (ASTM E 162)	通过
烟雾比光密度NFPA 130 (ASTM E 662)	通过
烟气毒性NFPA 130 (SMP 800C)	通过

## 电气测试

## 电涌电压测试

测试电压设定值	7.3 kV
结果	已通过测试

## 温升测试

温度上升要求测试	温度上升 $\leq 45$ K
结果	已通过测试
短时耐受电流 2.5 mm <sup>2</sup>	0.3 kA
短时耐受电流 4 mm <sup>2</sup>	0.48 kA
结果	已通过测试

## 工频耐受电压

测试电压设定值	1.89 kV
结果	已通过测试

## 机械特性

## 机械参数

开口式侧板	是
-------	---

## 机械测试

## 机械强度

结果	已通过测试
----	-------

## 载体上的附件

DIN导轨/固定支点	NS 35
测试力设定值	1 N
结果	已通过测试

## 导线损坏和松动测试

旋转速度	10 rpm
rpm	135
导线横截面 / 重量	0.08 mm <sup>2</sup> / 0.1 kg
	2.5 mm <sup>2</sup> / 0.7 kg
	4 mm <sup>2</sup> / 0.9 kg
结果	已通过测试

## 环境和真实条件

## 老化

温度循环	192
结果	已通过测试

## 针焰测试

暴露时间	30 s
结果	已通过测试

## 振荡/宽频带噪音

规格	DIN EN 50155 (VDE 0115-200):2008-03
频谱	2类, B级使用寿命测试, 在转向架上进行
频率	$f_1 = 5 \text{ Hz}$ 到 $f_2 = 250 \text{ Hz}$
ASD等级	6.12 (m/s <sup>2</sup> ) <sup>2</sup> /Hz
加速度	3.12g
每轴的测试周期	5 h
测试方向	X-, Y- 与 Z-轴
结果	已通过测试

## 冲击

规格	DIN EN 50155 (VDE 0115-200):2008-03
脉冲波形	半弦
加速度	30g
电击时间	18 毫秒
每个方向的电击次数	3
测试方向	X-, Y- 与 Z-轴 (正向与负向)
结果	已通过测试

# STTB 2,5-PV - 双层接线端子



3031539

<https://www.phoenixcontact.com/cn/products/3031539>

## 环境条件

环境温度（运行）	-60 °C ... 110 °C (考虑到自加热在内的工作温度范围；有关最高短期工作温度，请参见电气特性相对温度指数)
环境温度（存放/运输）	-25 °C ... 60 °C (短期内（不超过24 小时），-60 °C到+70 °C)
环境温度（组装）	-5 °C ... 70 °C
环境温度（执行）	-5 °C ... 70 °C
允许湿度（运行）	20 % ... 90 %
允许湿度（存放/运输）	30 % ... 70 %

## 标准和规范

连接符合标准	IEC 60947-7-1
--------	---------------

## 安装

安装类型	NS 35/7,5
	NS 35/15

Phoenix Contact 2024 Å© - 保留所有权利  
<https://www.phoenixcontact.com>

菲尼克斯（中国）投资有限公司总部  
南京市江宁经济开发区菲尼克斯路36号  
（江宁236信箱）邮编：211100  
025-52121888  
[phoenix@phoenixcontact.com.cn](mailto:phoenix@phoenixcontact.com.cn)

## X-ON Electronics

Largest Supplier of Electrical and Electronic Components

*Click to view similar products for [DIN Rail Terminal Blocks](#) category:*

*Click to view products by [Phoenix Contact](#) manufacturer:*

Other Similar products are found below :

[00110420202](#) [00175550302](#) [CTS25U/BL](#) [9123140000](#) [RBO 5-T-B-HEX](#) [90.070](#) [90.202](#) [912314](#) [260-301\\_NR](#) [280-560](#) [280-564](#) [281-611/281-542](#) [281-673/281-411](#) [281-994](#) [283-317](#) [283-607](#) [264-724](#) [264-726](#) [280-530](#) [280-555](#) [280-619](#) [281-610](#) [281-622/281-417](#) [284-317](#)  
[35956](#) [USK 10](#) [102510](#) [1126840000](#) [5520682](#) [EMH 25-ZE30](#) [1SNK706410R0000](#) [1SNK705210R0000](#) [1SNK705020R0000](#)  
[1SNK506066R0000](#) [1SNK506061R0000](#) [1SNK506012R0000](#) [1SNK505060R0000](#) [UM 45-SEFE M.NUT BK](#) [1SNK506013R0000](#)  
[1SNK506030R0000](#) [1SNK506062R0000](#) [1SNK506065R0000](#) [1SNK508062R0000](#) [1SNK508065R0000](#) [1SNK508066R0000](#)  
[1SNK705010R0000](#) [1SNK705012R0000](#) [1SNK705150R0000](#) [1SNK705152R0000](#) [1SNK705310R0000](#)