

# 直通式接线端子 - TB 4 I

3246324

<https://www.phoenixcontact.com/cn/products/3246324>

请注意，本PDF文档中所示数据均生成自在线目录。完整数据请见用户文档。我们的一般下载使用条款已生效。



直通式接线端子，标称工作电压: 800 V，标称工作电流: 32 A，接线方式: 螺钉连接，额定接线容量: 4 mm<sup>2</sup>，横截面: 0.5 mm<sup>2</sup> - 6 mm<sup>2</sup>，安装方式: NS 35/7,5，NS 35/15，NS 32，颜色: 深灰色

## 商业数据

订货号	3246324
包装单位	50 pc
最小订货量	50 pc
销售关键代码	BE1411
产品关键代码	BE1411
GTIN	4046356608404
单件重量 (含包装)	7.62 g
单件重量 (不含包装)	7.5 g
关税号	85369010
原产地	CN

## 技术数据

### 产品属性

产品类型	直通式接线端子
连接量	2
行数	1
电位	1

### 绝缘特性

过电压类别	III
污染等级	3

### 电气特性

额定浪涌电压	8 kV
额定条件下的最大功耗	1.02 W

### 连接数据

每层的连接数量	2
额定横截面	4 mm <sup>2</sup>
额定接线容量AWG	12

### 层 1 上 1 下 1

螺纹	M3
紧固力矩	0.5 ... 0.6 Nm
剥线长度	8 mm
硬导线横截面	0.5 mm <sup>2</sup> ... 6 mm <sup>2</sup>
横截面 AWG	20 ... 10
柔性导线横截面	0.5 mm <sup>2</sup> ... 4 mm <sup>2</sup>
导线横截面, 柔性[AWG]	20 ... 12
柔性导线横截面 (套管, 带/不带塑料绝缘管)	0.5 mm <sup>2</sup> ... 4 mm <sup>2</sup>
柔性导线横截面 (带塑料绝缘管的套管)	0.5 mm <sup>2</sup> ... 2.5 mm <sup>2</sup>
包含插拔式桥接件在内的接线容量, 刚性	2.5 mm <sup>2</sup>
包含插拔式桥接件在内的接线容量, 柔性	2.5 mm <sup>2</sup>
2根横截面相同的导线, 刚性导线	0.5 mm <sup>2</sup> ... 2.5 mm <sup>2</sup>
2根横截面相同的导线, AWG刚性	20 ... 12
2根横截面相同的导线, 柔性导线	0.5 mm <sup>2</sup> ... 2.5 mm <sup>2</sup>
2根横截面相同的导线, AWG柔性	20 ... 12
2根具有相同横截面的导线, 柔性, 带套管但不带塑料套管	0.5 mm <sup>2</sup> ... 1.5 mm <sup>2</sup>
标称电流	32 A
最大负载电流	32 A
额定电压	800 V
额定横截面	4 mm <sup>2</sup>

## 尺寸

# 直通式接线端子 - TB 4 I



3246324

<https://www.phoenixcontact.com/cn/products/3246324>

宽度	6.2 mm
端板宽度	1.8 mm
NS 35/15高度	54.5 mm
NS 35/7,5高度	47 mm
高度	1.85 "
NS 32高度	52 mm
长度	42.5 mm

## 材料规格

颜色	深灰色
阻燃等级, 符合UL 94	V0
绝缘材料组	I
绝缘材料	PA
低温下的静态绝缘材料应用	-60 °C
绝缘材料的温度指数 ( DIN EN 60216-1 ( VDE 0304-21 ) )	130 °C
绝缘材料相对温度指数 ( 电气, UL 746 B )	130 °C

## 电气测试

### 电涌电压测试

测试电压设定值	9.8 kV
结果	通过测试

### 温升测试

温度上升要求测试	温度上升 $\leq 45$ K
结果	通过测试
短时耐受电流 4 mm <sup>2</sup>	0.48 kA
结果	通过测试

### 工频耐受电压

测试电压设定值	2 kV
结果	通过测试

## 机械特性

### 机械参数

开口式侧板	是
-------	---

## 机械测试

### 机械强度

结果	通过测试
----	------

### 载体上的附件

DIN导轨/固定支点	NS 35/NS 32
测试力设定值	1 N
结果	通过测试

## 导线损坏和松动测试

旋转速度	10 rpm
rpm	135
导线横截面 / 重量	0.5 mm <sup>2</sup> / 0.3 kg
	4 mm <sup>2</sup> / 0.9 kg
	6 mm <sup>2</sup> / 1.4 kg
结果	通过测试

## 环境和真实条件

## 针焰测试

暴露时间	30 s
结果	通过测试

## 振荡/宽频带噪音

规格	DIN EN 50155 (VDE 0115-200):2008-03
频谱	1类, B级使用寿命测试, 在车体上进行
频率	$f_1 = 5 \text{ Hz}$ 到 $f_2 = 150 \text{ Hz}$
ASD等级	1.857 (m/s <sup>2</sup> )/Hz
加速度	0.8g
每轴的测试周期	5 h
测试方向	X-, Y- 与 Z-轴
结果	通过测试

## 冲击

规格	DIN EN 50155 (VDE 0115-200):2008-03
脉冲波形	半弦
加速度	5g
电击时间	30毫秒
每个方向的电击次数	3
测试方向	X-, Y- 与 Z-轴 (正向与负向)
结果	通过测试

## 环境条件

环境温度 (运行)	-60 °C ... 105 °C (最高短期工作温度, 电气特性相对温度。)
环境温度 (存放/运输)	-25 °C ... 60 °C (短期内 (不超过24 小时), -60 °C到+70 °C)
环境温度 (组装)	-5 °C ... 70 °C
环境温度 (执行)	-5 °C ... 70 °C
允许湿度 (存放/运输)	30 % ... 70 %

## 标准和规范

连接符合标准	IEC 60947-7-1
--------	---------------

## 安装

安装类型	NS 35/7,5
	NS 35/15

# 直通式接线端子 - TB 4 I



3246324

<https://www.phoenixcontact.com/cn/products/3246324>

NS 32

# 直通式接线端子 - TB 4 I

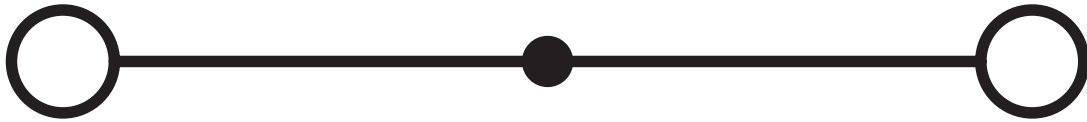
3246324

<https://www.phoenixcontact.com/cn/products/3246324>



图纸

电路图



# 直通式接线端子 - TB 4 I



3246324

<https://www.phoenixcontact.com/cn/products/3246324>

## 认证



**EAC**

认证ID: RU C-DE.AI30.B.01102



**cULus Recognized**

认证ID: E60425

	额定电压 $U_N$	额定电流 $I_N$	接线容量AWG	接线容量 $mm^2$
使用组 B				
	600 V	30 A	20 - 10	-
使用组 C				
	600 V	30 A	20 - 10	-



**EAC**

认证ID: RU C-DE.BL08.B.00534

# 直通式接线端子 - TB 4 I



3246324

<https://www.phoenixcontact.com/cn/products/3246324>

## 分类

### ECLASS

ECLASS-9.0	27141120
ECLASS-10.0.1	27141120
ECLASS-11.0	27141120

### ETIM

ETIM 8.0	EC000897
----------	----------

### UNSPSC

UNSPSC 21.0	39121400
-------------	----------



# 直通式接线端子 - TB 4 I

3246324

<https://www.phoenixcontact.com/cn/products/3246324>




## 产品环境合规性

China RoHS	环保使用期限：无限期 = EFUP-e
	无超标的有害物质

3246324

<https://www.phoenixcontact.com/cn/products/3246324>

## 附件

 注意：应用以下某些附件可能会导致本产品受限。


### 带绝缘垫块的桥接件

带绝缘垫块的桥接件 - SCBI 10- 6 ISO - 3251219

<https://www.phoenixcontact.com/cn/products/3251219>



带绝缘垫块的桥接件，用于可切换的桥接件，带绝缘套管，颜色: 银色

 最大电流承载能力: 24 A


### 螺钉式桥接件

螺钉式桥接件 - SCBI 10-6 W - 3000834

<https://www.phoenixcontact.com/cn/products/3000834>



螺钉式桥接件，带弹簧垫圈和绝缘套管，针距: 6.2 mm，颜色: 银色

 最大电流承载能力: 30 A

# 直通式接线端子 - TB 4 I

3246324

<https://www.phoenixcontact.com/cn/products/3246324>



## 插拔式桥接件

插拔式桥接件 - INB 10-6 - 3246188

<https://www.phoenixcontact.com/cn/products/3246188>



插拔式桥接件，接线点中桥接，针距: 6 mm，颜色: 灰色

## 嵌套链接

嵌套链接 - LSCBI 10-6 BU - 3251222

<https://www.phoenixcontact.com/cn/products/3251222>



嵌套链接，用于在一个桥接位中分配两个电位，带绝缘套管，颜色: 蓝色

# 直通式接线端子 - TB 4 I

3246324

<https://www.phoenixcontact.com/cn/products/3246324>



## 嵌套链接

嵌套链接 - LSCBI 10-6 GY - 3251223

<https://www.phoenixcontact.com/cn/products/3251223>



嵌套链接，用于在一个桥接位中分配两个电位，带绝缘套管，颜色: 灰色

## 嵌套链接

嵌套链接 - LSCBI 10-6 RD - 3251224

<https://www.phoenixcontact.com/cn/products/3251224>



嵌套链接，用于在一个桥接位中分配两个电位，带绝缘套管，颜色: 红色

# 直通式接线端子 - TB 4 I

3246324

<https://www.phoenixcontact.com/cn/products/3246324>



## 链式桥接件

链式桥接件 - MSCB 6 - 3251225

<https://www.phoenixcontact.com/cn/products/3251225>



链式桥接件，用于模块式、独立的电位分配，颜色: 银色

---

## 盖

盖 - D-TB 4/10 - 3059809

<https://www.phoenixcontact.com/cn/products/3059809>



盖，长度: 42.5 mm，宽度: 1.8 mm，高度: 35.9 mm，颜色: 深灰色

# 直通式接线端子 - TB 4 I

3246324

<https://www.phoenixcontact.com/cn/products/3246324>

## 隔板

隔板 - TS-TB - 3062838

<https://www.phoenixcontact.com/cn/products/3062838>



隔板，用于端子中央相邻桥接的电气隔离，长度: 22 mm，高度: 22 mm，颜色: 深灰色

## 隔板

隔板 - ATP-TB - 3046272

<https://www.phoenixcontact.com/cn/products/3046272>



隔板，长度: 56 mm，宽度: 3 mm，高度: 45.7 mm，颜色: 深灰色

# 直通式接线端子 - TB 4 I

3246324

<https://www.phoenixcontact.com/cn/products/3246324>



## 测试孔式连接器

测试孔式连接器 - TPS 3/10/4 - 3246230

<https://www.phoenixcontact.com/cn/products/3246230>

测试孔式连接器，用于2.3 mm测试插头，用于拧入桥接位中，颜色: 银色



---

## 螺丝刀

螺丝刀 - SZS 0,6X3,5 VDE - 1212602

<https://www.phoenixcontact.com/cn/products/1212602>

螺丝刀，一字型，VDE 绝缘，尺寸：0.6 x 3.5 x 100 mm，防滑手柄采用二次注塑工艺



# 直通式接线端子 - TB 4 I

3246324

<https://www.phoenixcontact.com/cn/products/3246324>



## 终端固定件

终端固定件 - E/TB - 3246966

<https://www.phoenixcontact.com/cn/products/3246966>



终端紧固件，安装在NS 32或NS 35/7,5 DIN导轨上

---

## 固定式桥接件

固定式桥接件 - SCBI 10-6 - 3246120

<https://www.phoenixcontact.com/cn/products/3246120>



固定式桥接件，颜色: 银色



# 直通式接线端子 - TB 4 I

3246324

<https://www.phoenixcontact.com/cn/products/3246324>

## DIN导轨，有孔

DIN导轨，有孔 - NS 32 PERF 2000MM-VPE 10 - 1201002

<https://www.phoenixcontact.com/cn/products/1201002>



DIN导轨，有孔，符合EN 60715标准，标识材料: 钢，镀锌，厚氧化层，G数据图表，颜色: 银色，10件一包（20 m）

---

## DIN导轨，未打孔

DIN导轨，未打孔 - NS 32 UNPERF 2000MM-VPE 10 - 1201015

<https://www.phoenixcontact.com/cn/products/1201015>



DIN导轨，未打孔，符合EN 60715标准，标识材料: 钢，镀锌，厚氧化层，G数据图表，颜色: 银色，10件一包（20 m）

# 直通式接线端子 - TB 4 I

3246324

<https://www.phoenixcontact.com/cn/products/3246324>



## 测试插头

测试插头 - MPS-MT - 0201744

<https://www.phoenixcontact.com/cn/products/0201744>

测试插头，带焊接连接，导线横截面最大 $1\text{ mm}^2$ ，颜色: 灰色



---

## 绝缘套管

绝缘套管 - MPS-IH WH - 0201663

<https://www.phoenixcontact.com/cn/products/0201663>

绝缘套管，颜色: 白色



# 直通式接线端子 - TB 4 I

3246324

<https://www.phoenixcontact.com/cn/products/3246324>



## 绝缘套管

绝缘套管 - MPS-IH RD - 0201676

<https://www.phoenixcontact.com/cn/products/0201676>

绝缘套管, 颜色: 红色



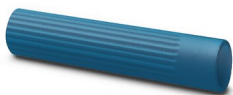
---

## 绝缘套管

绝缘套管 - MPS-IH BU - 0201689

<https://www.phoenixcontact.com/cn/products/0201689>

绝缘套管, 颜色: 蓝色



# 直通式接线端子 - TB 4 I

3246324

<https://www.phoenixcontact.com/cn/products/3246324>



## 绝缘套管

绝缘套管 - MPS-IH YE - 0201692

<https://www.phoenixcontact.com/cn/products/0201692>

绝缘套管, 颜色: 黄色



---

## 绝缘套管

绝缘套管 - MPS-IH GN - 0201702

<https://www.phoenixcontact.com/cn/products/0201702>

绝缘套管, 颜色: 绿色



# 直通式接线端子 - TB 4 I

3246324

<https://www.phoenixcontact.com/cn/products/3246324>



## 绝缘套管

绝缘套管 - MPS-IH GY - 0201728

<https://www.phoenixcontact.com/cn/products/0201728>

绝缘套管，颜色: 灰色



## 绝缘套管

绝缘套管 - MPS-IH BK - 0201731

<https://www.phoenixcontact.com/cn/products/0201731>

绝缘套管，颜色: 黑色



Phoenix Contact 2022 Â© - 保留所有权利

<https://www.phoenixcontact.com>

菲尼克斯（中国）投资有限公司总部  
南京市江宁经济开发区菲尼克斯路36号  
（江宁236信箱）邮编：211100  
025-52121888  
[phoenix@phoenixcontact.com.cn](mailto:phoenix@phoenixcontact.com.cn)

## X-ON Electronics

Largest Supplier of Electrical and Electronic Components

*Click to view similar products for [Terminal Block Tools & Accessories](#) category:*

*Click to view products by [Phoenix Contact](#) manufacturer:*

Other Similar products are found below :

[600HL](#) [600RJ-07](#) [600RJ-14](#) [600RJS-10](#) [600RJS-12](#) [600RJS-15](#) [601RJ-09](#) [601RJS-09](#) [601RJS-13](#) [601RJS-14](#) [601RJS-18](#) [601RJS-21](#)  
[601RJS-22](#) [602SP](#) [602Z](#) [604J](#) [CSTSPC1-2](#) [88943-2100](#) [9202230000](#) [QC102](#) [1437403-6](#) [1437403-9](#) [MT6/H-N](#) [MT8/H-51-60](#) [BC2-12](#)  
[EP2.5/4UN/BG](#) [1840227](#) [1840230](#) [JA2-03](#) [JB1-03/J](#) [JB2-04](#) [JB2-05](#) [JB2-07](#) [JB2-09/J](#) [PARALLELJUMPERLINK](#) [JS601](#) [2302463](#) [2305949](#)  
[8PCV-BUSHING](#) [91.201.1](#) [9200768](#) [2778.0](#) [281-421](#) [2MP/J](#) [2MV-06](#) [2006-CBLK](#) [FLRP/SKBD](#) [AMP99A06](#) [267A42-17](#) [275A16](#)