

# 直通式接线端子 - UK 2,5 B

3001035

<https://www.phoenixcontact.com/cn/products/3001035>

请注意，本PDF文档中所示数据均生成自在线目录。完整数据请见用户文档。我们的一般下载使用条款已生效。



直通式接线端子，标称工作电压: 690 V，标称工作电流: 24 A，接线方式: 螺钉连接，横截面: 0.2 mm<sup>2</sup> - 4 mm<sup>2</sup>，安装方式: NS 35/7,5，NS 35/15，颜色: 灰色

## 商业数据

订货号	3001035
包装单位	50 pc
最小订货量	50 pc
销售关键代码	BE1211
产品关键代码	BE1211
GTIN	4017918089788
单件重量 (含包装)	7.214 g
单件重量 (不含包装)	6.446 g
关税号	85369010
原产地	CN

## 技术数据

### 产品属性

产品类型	直通式接线端子
连接量	2
行数	1
电位	1

### 绝缘特性

过电压类别	III
污染等级	3

### 电气特性

额定浪涌电压	8 kV
额定条件下的最大功耗	0.77 W

### 连接数据

每层的连接数量	2
额定横截面	2.5 mm <sup>2</sup>

### 层 1 上 1 下 1

螺纹	M3
紧固力矩	0.6 ... 0.8 Nm
剥线长度	7 mm
塞规	A3
硬导线横截面	0.2 mm <sup>2</sup> ... 4 mm <sup>2</sup>
横截面 AWG	24 ... 12
柔性导线横截面	0.2 mm <sup>2</sup> ... 2.5 mm <sup>2</sup>
导线横截面, 柔性[AWG]	24 ... 14
柔性导线横截面 (套管, 带/不带塑料绝缘管)	0.25 mm <sup>2</sup> ... 2.5 mm <sup>2</sup>
柔性导线横截面 (带塑料绝缘管的套管)	0.25 mm <sup>2</sup> ... 1 mm <sup>2</sup>
2根横截面相同的导线, 刚性导线	0.2 mm <sup>2</sup> ... 1 mm <sup>2</sup>
2根横截面相同的导线, 柔性导线	0.25 mm <sup>2</sup> ... 1 mm <sup>2</sup>
2根具有相同横截面的导线, 柔性, 带套管但不带塑料套管	0.25 mm <sup>2</sup> ... 1 mm <sup>2</sup>
2根具有相同横截面的导线, 柔性, 带TWIN套管及塑料套管	0.5 mm <sup>2</sup> ... 1.5 mm <sup>2</sup>
标称电流	24 A
额定电压	690 V
横截面 AWG	30 ... 12
标称电流	20 A
额定电压	300 V
横截面 AWG	22 ... 12
标称电流	25 A
额定电压	300 V

## 尺寸

宽度	6.2 mm
端板宽度	1.5 mm
NS 35/15高度	49.5 mm
NS 35/7,5高度	42 mm
高度	1.654 "
NS 32高度	47 mm
长度	42.5 mm

## 材料规格

颜色	灰色
阻燃等级, 符合UL 94	V0
绝缘材料组	I
绝缘材料	PA
低温下的静态绝缘材料应用	-60 °C
绝缘材料的温度指数 ( DIN EN 60216-1 ( VDE 0304-21 ) )	130 °C
绝缘材料相对温度指数 ( 电气, UL 746 B )	130 °C
铁路车辆的防火保护 (DIN EN 45545-2) R22	HL 1 - HL 3
铁路车辆的防火保护 (DIN EN 45545-2) R23	HL 1 - HL 3
铁路车辆的防火保护 (DIN EN 45545-2) R24	HL 1 - HL 3
铁路车辆的防火保护 (DIN EN 45545-2) R26	HL 1 - HL 3
量热释热NFPA 130 (ASTM E 1354)	28 MJ/kg
表面可燃性NFPA 130 (ASTM E 162)	通过
烟雾比光密度NFPA 130 (ASTM E 662)	通过
烟气毒性NFPA 130 (SMP 800C)	通过

## 电气测试

### 电涌电压测试

测试电压设定值	9.8 kV
结果	通过测试

### 温升测试

温度上升要求测试	温度上升 $\leq$ 45 K
结果	通过测试
短时耐受电流 2.5 mm <sup>2</sup>	0.3 kA
短时耐受电流 4 mm <sup>2</sup>	0.48 kA
结果	通过测试

### 工频耐受电压

测试电压设定值	1.89 kV
结果	通过测试

## 机械特性

# 直通式接线端子 - UK 2,5 B



3001035

<https://www.phoenixcontact.com/cn/products/3001035>

## 机械参数

开口式侧板	是
-------	---

## 机械测试

### 机械强度

结果	通过测试
----	------

### 载体上的附件

DIN导轨/固定支点	NS 32/NS 35
测试力设定值	1 N
结果	通过测试

### 导线损坏和松动测试

旋转速度	10 rpm
rpm	135
导线横截面 / 重量	0.2 mm <sup>2</sup> / 0.2 kg
	2.5 mm <sup>2</sup> / 0.7 kg
	4 mm <sup>2</sup> / 0.9 kg
结果	通过测试

## 环境和真实条件

### 针焰测试

暴露时间	30 s
结果	通过测试

### 环境条件

环境温度 (运行)	-60 °C ... 105 °C (最高短期工作温度, 电气特性相对温度。)
环境温度 (存放/运输)	-25 °C ... 60 °C (短期内 (不超过24 小时), -60 °C到+70 °C)
环境温度 (组装)	-5 °C ... 70 °C
环境温度 (执行)	-5 °C ... 70 °C
允许湿度 (存放/运输)	30 % ... 70 %

## 标准和规范

连接符合标准	UL
	CSA

## 安装

安装类型	NS 35/7,5
	NS 35/15

# 直通式接线端子 - UK 2,5 B

3001035

<https://www.phoenixcontact.com/cn/products/3001035>



图纸

电路图



# 直通式接线端子 - UK 2,5 B



3001035

<https://www.phoenixcontact.com/cn/products/3001035>

## 认证

DNV 认证ID: TAE00001CT				
	额定电压 $U_N$	额定电流 $I_N$	接线容量AWG	接线容量 $mm^2$
			-	-

CSA 认证ID: 13631				
	额定电压 $U_N$	额定电流 $I_N$	接线容量AWG	接线容量 $mm^2$
使用组 B				
	600 V	25 A	28 - 12	-
使用组 C				
	600 V	25 A	28 - 12	-

EAC EAC 认证ID: RU C-DE.BL08.B.00534				
---------------------------------------	--	--	--	--

cULus Recognized 认证ID: E60425				
	额定电压 $U_N$	额定电流 $I_N$	接线容量AWG	接线容量 $mm^2$
使用组 B				
	300 V	20 A	30 - 12	-
使用组 C				
	300 V	20 A	30 - 12	-
使用组 F				
	600 V	20 A	30 - 12	-
使用组 D				
	600 V	5 A	30 - 12	-

KR 认证ID: HMB17372-EL001				
----------------------------	--	--	--	--

RS 认证ID: 17.00013.272				
--------------------------	--	--	--	--

# 直通式接线端子 - UK 2,5 B



3001035

<https://www.phoenixcontact.com/cn/products/3001035>

## 分类

### ECLASS

ECLASS-9.0	27141120
ECLASS-10.0.1	27141120
ECLASS-11.0	27141120

### ETIM

ETIM 8.0	EC000897
----------	----------

### UNSPSC

UNSPSC 21.0	39121400
-------------	----------

# 直通式接线端子 - UK 2,5 B



3001035

<https://www.phoenixcontact.com/cn/products/3001035>

## 产品环境合规性

REACH SVHC	Lead 7439-92-1
China RoHS	环保使用期限=50年
	有关危险物质的信息，请见“下载”下的制造商声明



# 直通式接线端子 - UK 2,5 B

3001035

<https://www.phoenixcontact.com/cn/products/3001035>

## 附件

### 跨接块

跨接块 - ISSBI 10- 6 - 0301505

<https://www.phoenixcontact.com/cn/products/0301505>

跨接块，针距: 6 mm，颜色: 银色



---

### 桥接件的绝缘垫块

桥接件的绝缘垫块 - IS-K 4 - 1302338

<https://www.phoenixcontact.com/cn/products/1302338>

桥接件的绝缘垫块，颜色: 灰色



# 直通式接线端子 - UK 2,5 B

3001035

<https://www.phoenixcontact.com/cn/products/3001035>



## 跨接块

跨接块 - LB 10-6 BU - 0202280

<https://www.phoenixcontact.com/cn/products/0202280>



跨接块，针距: 6 mm，颜色: 蓝色

---

## 跨接块

跨接块 - LB 10-6 GY - 0202358

<https://www.phoenixcontact.com/cn/products/0202358>



跨接块，针距: 6 mm，颜色: 灰色

# 直通式接线端子 - UK 2,5 B

3001035

<https://www.phoenixcontact.com/cn/products/3001035>



## 链式桥接件

链式桥接件 - KB- 6-EX - 0201485

<https://www.phoenixcontact.com/cn/products/0201485>

链式桥接件，颜色: 银色



---

## 固定式桥接件

固定式桥接件 - FBI 10- 6 - 0203250

<https://www.phoenixcontact.com/cn/products/0203250>

固定式桥接件，针距: 6.2 mm，颜色: 银色



# 直通式接线端子 - UK 2,5 B

3001035

<https://www.phoenixcontact.com/cn/products/3001035>



## 固定式桥接件

固定式桥接件 - FB 3- 6-EX - 0201469

<https://www.phoenixcontact.com/cn/products/0201469>



固定式桥接件，针距: 6.2 mm，颜色: 银色

## 固定式桥接件

固定式桥接件 - FB 2- 6-EX - 0201456

<https://www.phoenixcontact.com/cn/products/0201456>



固定式桥接件，针距: 6.2 mm，颜色: 银色

# 直通式接线端子 - UK 2,5 B

3001035

<https://www.phoenixcontact.com/cn/products/3001035>



## 固定式桥接件

固定式桥接件 - FB 10- 6-EX - 0201281

<https://www.phoenixcontact.com/cn/products/0201281>



固定式桥接件，针距: 6.2 mm，颜色: 银色

## 固定式桥接件

固定式桥接件 - FBI 100- 6 - 0201650

<https://www.phoenixcontact.com/cn/products/0201650>



固定式桥接件，针距: 6.2 mm，颜色: 银色

# 直通式接线端子 - UK 2,5 B

3001035

<https://www.phoenixcontact.com/cn/products/3001035>



## 固定式桥接件

固定式桥接件 - FBI 20- 6 - 0201867

<https://www.phoenixcontact.com/cn/products/0201867>

固定式桥接件，针距: 6.2 mm，颜色: 银色



## 固定式桥接件

固定式桥接件 - FB 10- 6 - 0201184

<https://www.phoenixcontact.com/cn/products/0201184>

固定式桥接件，针距: 6.2 mm，颜色: 银色



# 直通式接线端子 - UK 2,5 B

3001035

<https://www.phoenixcontact.com/cn/products/3001035>



## 固定式桥接件

固定式桥接件 - FB 5- 6 - 0201029

<https://www.phoenixcontact.com/cn/products/0201029>



固定式桥接件，针距: 6.2 mm，颜色: 银色

## 插拔式桥接件

插拔式桥接件 - EB 3- 6 - 0201142

<https://www.phoenixcontact.com/cn/products/0201142>



插拔式桥接件，针距: 6.2 mm，颜色: 灰色

# 直通式接线端子 - UK 2,5 B

3001035

<https://www.phoenixcontact.com/cn/products/3001035>



## 插拔式桥接件

插拔式桥接件 - EB 2- 6 - 0201155

<https://www.phoenixcontact.com/cn/products/0201155>

插拔式桥接件，针距: 6.2 mm，颜色: 灰色



---

## 插拔式桥接件

插拔式桥接件 - EB 10- 6 - 0201139

<https://www.phoenixcontact.com/cn/products/0201139>

插拔式桥接件，针距: 6.2 mm，颜色: 灰色





# 直通式接线端子 - UK 2,5 B

3001035

<https://www.phoenixcontact.com/cn/products/3001035>



## 开关桥接件

开关桥接件 - USBR 2-7 - 2303239

<https://www.phoenixcontact.com/cn/products/2303239>

开关桥接件，针距: 7 mm，颜色: 银色



---

## 开关桥接件

开关桥接件 - USBRJ 2-7 - 2305538

<https://www.phoenixcontact.com/cn/products/2305538>

开关桥接件，颜色: 银色



# 直通式接线端子 - UK 2,5 B

3001035

<https://www.phoenixcontact.com/cn/products/3001035>



## 开关桥接件

开关桥接件 - SBRN 2-7 - 1413230

<https://www.phoenixcontact.com/cn/products/1413230>

开关桥接件，针距: 7 mm，颜色: 银色



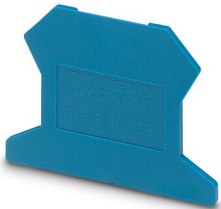
---

## 端板

端板 - D-UK 2,5 BU - 3001103

<https://www.phoenixcontact.com/cn/products/3001103>

端板，长度: 42.5 mm，宽度: 1.5 mm，高度: 30.7 mm，颜色: 蓝色



# 直通式接线端子 - UK 2,5 B

3001035

<https://www.phoenixcontact.com/cn/products/3001035>

## 端板

端板 - D-UK 2,5 - 3001022

<https://www.phoenixcontact.com/cn/products/3001022>



端板，长度: 42.5 mm，宽度: 1.5 mm，高度: 30.7 mm，颜色: 灰色

## 警告标识

警告标识 - WS 5- 6 - 1004403

<https://www.phoenixcontact.com/cn/products/1004403>

警告牌，配有2只塑料螺钉，覆盖5只端子，间距6 mm



# 直通式接线端子 - UK 2,5 B

3001035

<https://www.phoenixcontact.com/cn/products/3001035>



## 警告标识

警告标识 - WS 4- 6 - 1004209

<https://www.phoenixcontact.com/cn/products/1004209>

警告牌，配有2只塑料螺钉，覆盖4只端子，间距6 mm



## 警告标识

警告标识 - WS 3- 6 - 1004115

<https://www.phoenixcontact.com/cn/products/1004115>

警告牌，配有2只塑料螺钉，覆盖3只端子，间距6 mm



# 直通式接线端子 - UK 2,5 B

3001035

<https://www.phoenixcontact.com/cn/products/3001035>



## 螺栓

螺栓 - ZSR-EX - 0200017

<https://www.phoenixcontact.com/cn/products/0200017>

## 螺栓



## 固定式桥接件

固定式桥接件 - FB-150

METER - 0201595

<https://www.phoenixcontact.com/cn/products/0201595>



桥接条，用于相同输入与输出的固定桥接，采用镀镍铜，长度1 m

# 直通式接线端子 - UK 2,5 B

3001035

<https://www.phoenixcontact.com/cn/products/3001035>



## 短路连接器

短路连接器 - KSS 3-6 - 0309523

<https://www.phoenixcontact.com/cn/products/0309523>

短路连接器，针距: 6 mm，颜色: 黑色



---

## 短路连接器

短路连接器 - KSS 6 - 0301547

<https://www.phoenixcontact.com/cn/products/0301547>

短路连接器，针距: 6 mm，颜色: 黑色



# 直通式接线端子 - UK 2,5 B

3001035

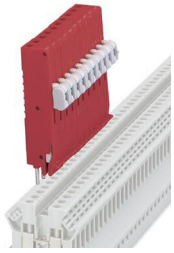
<https://www.phoenixcontact.com/cn/products/3001035>



## 测试插头

测试插头 - PS-UK 2,5 B/Z-6 - 3001239

<https://www.phoenixcontact.com/cn/products/3001239>



测试插头，颜色: 红色

## 测试插头

测试插头 - PS-UK 2,5 B/E - 3001132

<https://www.phoenixcontact.com/cn/products/3001132>



测试插头，颜色: 红色

# 直通式接线端子 - UK 2,5 B

3001035

<https://www.phoenixcontact.com/cn/products/3001035>



## 转换桥接件

转换桥接件 - RPS - 0201647

<https://www.phoenixcontact.com/cn/products/0201647>



转换桥接件，颜色: 灰色

---

## 分组隔板

分组隔板 - TS-KK 3 - 2770215

<https://www.phoenixcontact.com/cn/products/2770215>



分组隔板，长度: 14 mm，宽度: 0.5 mm，高度: 16 mm，颜色: 灰色



# 直通式接线端子 - UK 2,5 B

3001035

<https://www.phoenixcontact.com/cn/products/3001035>



## 隔板

隔板 - ATP-UK - 3003224

<https://www.phoenixcontact.com/cn/products/3003224>



隔板, 长度: 56 mm, 宽度: 1.5 mm, 高度: 45.7 mm, 颜色: 灰色

---

## DIN导轨, 有孔

DIN导轨, 有孔 - NS 32 PERF 2000MM-VPE 10 - 1201002

<https://www.phoenixcontact.com/cn/products/1201002>



DIN导轨, 有孔, 符合EN 60715标准, 标识材料: 钢, 镀锌, 厚氧化层, G数据图表, 颜色: 银色, 10件一包 (20 m)

# 直通式接线端子 - UK 2,5 B

3001035

<https://www.phoenixcontact.com/cn/products/3001035>



## DIN导轨，未打孔

DIN导轨，未打孔 - NS 32 UNPERF 2000MM-VPE 10 - 1201015

<https://www.phoenixcontact.com/cn/products/1201015>



DIN导轨，未打孔，符合EN 60715标准，标识材料: 钢，镀锌，厚氧化层，G数据图表，颜色: 银色，10件一包（20 m）

---

## DIN导轨，有孔

DIN导轨，有孔 - NS 35/ 7,5 PERF 2000MM - 0801733

<https://www.phoenixcontact.com/cn/products/0801733>



DIN导轨，有孔，符合EN 60715标准，标识材料: 钢，镀锌，厚氧化层，标准配置，颜色: 银色，25件一包（50 m）

# 直通式接线端子 - UK 2,5 B

3001035

<https://www.phoenixcontact.com/cn/products/3001035>



## DIN导轨，未打孔

DIN导轨，未打孔 - NS 35/ 7,5 UNPERF 2000MM - 0801681

<https://www.phoenixcontact.com/cn/products/0801681>



DIN导轨，未打孔，符合EN 60715标准，标识材料: 钢，镀锌，厚氧化层，标准配置，颜色: 银色，25件一包 ( 50 m )

---

## DIN导轨，有孔

DIN导轨，有孔 - NS 35/ 7,5 WH PERF 2000MM - 1204119

<https://www.phoenixcontact.com/cn/products/1204119>



DIN导轨，有孔，符合EN 60715标准，标识材料: 钢，镀锌，白钝化，标准配置，颜色: 银色，25件一包 ( 50 m )

# 直通式接线端子 - UK 2,5 B

3001035

<https://www.phoenixcontact.com/cn/products/3001035>



## DIN导轨，未打孔

DIN导轨，未打孔 - NS 35/ 7,5 WH UNPERF 2000MM-VPE 10 - 1204122

<https://www.phoenixcontact.com/cn/products/1204122>



DIN导轨，未打孔，符合EN 60715标准，标识材料: 钢，镀锌，白钝化，标准配置，颜色: 银色，10件一包 ( 20 m )

## DIN导轨，未打孔

DIN导轨，未打孔 - NS 35/ 7,5 AL UNPERF 2000MM - 0801704

<https://www.phoenixcontact.com/cn/products/0801704>



DIN导轨，未打孔，符合EN 60715标准，标识材料: 铝，无镀层，标准配置，颜色: 银色，25件一包 ( 50 m )

# 直通式接线端子 - UK 2,5 B

3001035

<https://www.phoenixcontact.com/cn/products/3001035>



## DIN导轨，有孔

DIN导轨，有孔 - NS 35/ 7,5 ZN PERF 2000MM - 1206421

<https://www.phoenixcontact.com/cn/products/1206421>



DIN导轨，有孔，符合EN 60715标准，标识材料: 钢，镀锌，标准配置，颜色: 银色，25件一包 ( 50 m )

---

## DIN导轨，未打孔

DIN导轨，未打孔 - NS 35/ 7,5 ZN UNPERF 2000MM - 1206434

<https://www.phoenixcontact.com/cn/products/1206434>



DIN导轨，未打孔，符合EN 60715标准，标识材料: 钢，镀锌，标准配置，颜色: 银色，25件一包 ( 50 m )

# 直通式接线端子 - UK 2,5 B

3001035

<https://www.phoenixcontact.com/cn/products/3001035>



## DIN导轨，未打孔

DIN导轨，未打孔 - NS 35/ 7,5 CU UNPERF 2000MM-VPE 10 - 0801762

<https://www.phoenixcontact.com/cn/products/0801762>



DIN导轨，未打孔，符合EN 60715标准，标识材料: 铜，无镀层，标准配置，颜色: 铜色，10件一包 ( 20 m )

---

## 终端固定件

终端固定件 - NS 35/ 7,5 CAP - 1206560

<https://www.phoenixcontact.com/cn/products/1206560>

安装导轨终端片，用于安装导轨NS 35/7.5



# 直通式接线端子 - UK 2,5 B

3001035

<https://www.phoenixcontact.com/cn/products/3001035>



## DIN导轨，有孔

DIN导轨，有孔 - NS 35/15 PERF 2000MM - 1201730

<https://www.phoenixcontact.com/cn/products/1201730>



DIN导轨，有孔，类似EN 60715，标识材料: 钢，镀锌，厚氧化层，标准配置，颜色: 银色，25件一包 ( 50 m )

## DIN导轨，未打孔

DIN导轨，未打孔 - NS 35/15 UNPERF 2000MM - 1201714

<https://www.phoenixcontact.com/cn/products/1201714>



DIN导轨，未打孔，类似EN 60715，标识材料: 钢，镀锌，厚氧化层，标准配置，颜色: 银色，25件一包 ( 50 m )

# 直通式接线端子 - UK 2,5 B

3001035

<https://www.phoenixcontact.com/cn/products/3001035>



## DIN导轨，有孔

DIN导轨，有孔 - NS 35/15 WH PERF 2000MM - 0806602

<https://www.phoenixcontact.com/cn/products/0806602>



DIN导轨，有孔，类似EN 60715，标识材料: 钢，镀锌，白钝化，标准配置，颜色: 白色，25件一包 ( 50 m )

---

## DIN导轨，未打孔

DIN导轨，未打孔 - NS 35/15 WH UNPERF 2000MM-VPE 10 - 1204135

<https://www.phoenixcontact.com/cn/products/1204135>



DIN导轨，未打孔，类似EN 60715，标识材料: 钢，镀锌，白钝化，标准配置，颜色: 银色，10件一包 ( 20 m )



# 直通式接线端子 - UK 2,5 B

3001035

<https://www.phoenixcontact.com/cn/products/3001035>



## DIN导轨，未打孔

DIN导轨，未打孔 - NS 35/15 AL UNPERF 2000MM - 1201756

<https://www.phoenixcontact.com/cn/products/1201756>



DIN导轨，未打孔，类似EN 60715，标识材料: 铝，无镀层，标准配置，颜色: 银色

---

## DIN导轨，有孔

DIN导轨，有孔 - NS 35/15 ZN PERF 2000MM - 1206599

<https://www.phoenixcontact.com/cn/products/1206599>



DIN导轨，有孔，类似EN 60715，标识材料: 钢，镀锌，标准配置，颜色: 银色，25件一包 ( 50 m )

# 直通式接线端子 - UK 2,5 B

3001035

<https://www.phoenixcontact.com/cn/products/3001035>

## DIN导轨，未打孔

DIN导轨，未打孔 - NS 35/15 ZN UNPERF 2000MM - 1206586

<https://www.phoenixcontact.com/cn/products/1206586>



DIN导轨，未打孔，类似EN 60715，标识材料：钢，镀锌，标准配置，颜色：银色，25件一包（50 m）

---

## DIN导轨，未打孔

DIN导轨，未打孔 - NS 35/15 CU UNPERF 2000MM-VPE 10 - 1201895

<https://www.phoenixcontact.com/cn/products/1201895>



DIN导轨，未打孔，类似EN 60715，标识材料：铜，无镀层，标准配置，颜色：铜色，10件一包（20 m）

# 直通式接线端子 - UK 2,5 B

3001035

<https://www.phoenixcontact.com/cn/products/3001035>



## 终端固定件

终端固定件 - NS 35/15 CAP - 1206573

<https://www.phoenixcontact.com/cn/products/1206573>

安装导轨终端片，用于安装导轨NS 35/15



---

## DIN导轨，未打孔

DIN导轨，未打孔 - NS 35/15-2,3 UNPERF 2000MM-VPE 10 - 1201798

<https://www.phoenixcontact.com/cn/products/1201798>

DIN导轨，未打孔，符合EN 60715标准，标识材料: 钢，镀锌，厚氧化层，标准配置2.3 mm，颜色: 银色，10件一包（20 m）



# 直通式接线端子 - UK 2,5 B

3001035

<https://www.phoenixcontact.com/cn/products/3001035>



## 快速标记条

快速标记条 - ZB 6:UNBEDRUCKT - 1051003

<https://www.phoenixcontact.com/cn/products/1051003>



快速标记条，接头，白色，未标记，适用的打印机：PLOTMARK，CMS-P1-PLOTTER，安装方式：已卡接，适用的模块宽度：6.2 mm，标识区域大小：6.15 x 10.5 mm，标签数：10

## 快速标记条

快速标记条 - ZB 6 CUS - 0824992

<https://www.phoenixcontact.com/cn/products/0824992>



快速标记条，可订购：接头，白色，根据客户要求标识，安装方式：卡接到高型标记槽，适用的模块宽度：6.2 mm，标识区域大小：6.15 x 10.5 mm，标签数：10

# 直通式接线端子 - UK 2,5 B

3001035

<https://www.phoenixcontact.com/cn/products/3001035>

## 快速标记条

快速标记条 - ZB 6,LGS:FORTL.ZAHLEN - 1051016

<https://www.phoenixcontact.com/cn/products/1051016>

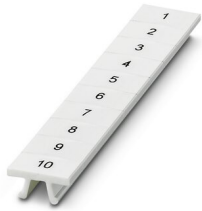


快速标记条，接头，白色，标识，适用的打印机：CMS-P1-PLOTTER，横向打印：连续编号1 ... 10、11 ... 20等，直至491 ... 500，安装方式：已卡接，适用的模块宽度：6.2 mm，标识区域大小：6.15 x 10.5 mm，标签数：10

## 快速标记条

快速标记条 - ZB 6,QR:FORTL.ZAHLEN - 1051029

<https://www.phoenixcontact.com/cn/products/1051029>



快速标记条，接头，白色，标识，适用的打印机：CMS-P1-PLOTTER，纵向打印：连续编号1 ... 10、11 ... 20等，直至491 ... 500，安装方式：已卡接，适用的模块宽度：6.2 mm，标识区域大小：6.15 x 10.5 mm，标签数：10

# 直通式接线端子 - UK 2,5 B

3001035

<https://www.phoenixcontact.com/cn/products/3001035>



## 快速标记条

快速标记条 - ZB 6,LGS:GLEICHE ZAHLEN - 1051032

<https://www.phoenixcontact.com/cn/products/1051032>



快速标记条，接头，白色，标识，适用的打印机：CMS-P1-PLOTTER，横向打印：用相同数字1或2等等，最高到100，安装方式：已卡接，适用的模块宽度：6.2 mm，标识区域大小：6.15 x 10.5 mm，标签数：10

## 用于端子的标记条

用于端子的标记条 - ZB 6,LGS:L1-N,PE - 1051414

<https://www.phoenixcontact.com/cn/products/1051414>



用于端子的标记条，接头，白色，标识，适用的打印机：CMS-P1-PLOTTER，水平：L1, L2, L3, N, PE, L1, L2, L3, N, PE，安装方式：已卡接，适用的模块宽度：6.2 mm，标识区域大小：6.15 x 10.5 mm，标签数：10

# 直通式接线端子 - UK 2,5 B

3001035

<https://www.phoenixcontact.com/cn/products/3001035>



## 用于端子的标记条

用于端子的标记条 - ZB 6,LGS:U-N - 1051430

<https://www.phoenixcontact.com/cn/products/1051430>



用于端子的标记条， 接头， 白色， 标识， 适用的打印机： CMS-P1-PLOTTER， 横向打印: U, V, W, N, GND, U, V, W, N, GND， 安装方式: 已卡接， 适用的模块宽度： 6.2 mm， 标识区域大小: 6.15 x 10.5 mm， 标签数: 10

## 用于端子的标记条

用于端子的标记条 - UC-TM 6 - 0818085

<https://www.phoenixcontact.com/cn/products/0818085>



用于端子的标记条， 标签纸， 白色， 未标记， 适用的打印机： BLUEMARK ID COLOR， BLUEMARK ID， BLUEMARK CLED， PLOTMARK， CMS-P1-PLOTTER， 安装方式: 已卡接， 适用的模块宽度： 6.2 mm， 标识区域大小: 5.6 x 10.5 mm， 标签数: 80

# 直通式接线端子 - UK 2,5 B

3001035

<https://www.phoenixcontact.com/cn/products/3001035>



## 用于端子的标记条

用于端子的标记条 - UC-TM 6 CUS - 0824589

<https://www.phoenixcontact.com/cn/products/0824589>

用于端子的标记条，可订购：标签纸，白色，根据客户要求标识，安装方式：卡接到高型标记槽，适用的模块宽度：6.2 mm，标识区域大小：5.6 x 10.5 mm，标签数：80



## 用于端子的标记条

用于端子的标记条 - UCT-TM 6 - 0828736

<https://www.phoenixcontact.com/cn/products/0828736>

用于端子的标记条，标签纸，白色，未标记，适用的打印机：TOPMARK NEO，TOPMARK LASER，BLUEMARK ID COLOR，BLUEMARK ID，BLUEMARK CLED，THERMOMARK PRIME，THERMOMARK CARD 2.0，THERMOMARK CARD，安装方式：已卡接，适用的模块宽度：6.2 mm，标识区域大小：5.6 x 10.5 mm，标签数：60





# 直通式接线端子 - UK 2,5 B

3001035

<https://www.phoenixcontact.com/cn/products/3001035>



## 用于端子的标记条

用于端子的标记条 - UCT-TM 6 CUS - 0829602

<https://www.phoenixcontact.com/cn/products/0829602>

用于端子的标记条，可订购：标签纸，白色，根据客户要求标识，安装方式：卡接到高型标记槽，适用的模块宽度：6.2 mm，标识区域大小：5.6 x 10.5 mm，标签数：60



## 终端固定件

终端固定件 - CLIPFIX 35 - 3022218

<https://www.phoenixcontact.com/cn/products/3022218>

快装终端紧固件，用于NS 35/7.5 DIN导轨或NS 35/15 DIN导轨，带标记选项，宽度：9.5 mm，颜色：灰色



# 直通式接线端子 - UK 2,5 B

3001035

<https://www.phoenixcontact.com/cn/products/3001035>



## 终端固定件

终端固定件 - CLIPFIX 35-5 - 3022276

<https://www.phoenixcontact.com/cn/products/3022276>

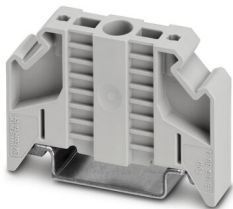


快装终端紧固件，用于NS 35/7.5 DIN导轨或NS 35/15 DIN导轨，带用于FBS...  
5、FBS...6、KSS 5、KSS 6的标记选项，宽度：5.15 mm，颜色：灰色

## 终端固定件

终端固定件 - E/NS 35 N - 0800886

<https://www.phoenixcontact.com/cn/products/0800886>



终端固定件，宽度：9.5 mm，颜色：灰色

# 直通式接线端子 - UK 2,5 B

3001035

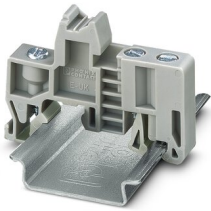
<https://www.phoenixcontact.com/cn/products/3001035>

## 终端固定件

终端固定件 - E/UK - 1201442

<https://www.phoenixcontact.com/cn/products/1201442>

终端固定件，标识材料: PA，颜色: 灰色，安装在DIN导轨NS 32或NS 35上



---

## 终端固定件

终端固定件 - E/UK 1 - 1201413

<https://www.phoenixcontact.com/cn/products/1201413>

终端固定件，用于支撑双层和三层端子的末端，宽度：10 mm，颜色：灰色



# 直通式接线端子 - UK 2,5 B

3001035

<https://www.phoenixcontact.com/cn/products/3001035>



## 测试孔式连接器

测试孔式连接器 - PSBJ 3/13/4 - 0201304

<https://www.phoenixcontact.com/cn/products/0201304>

测试孔式连接器，颜色: 银色



## 测试孔式连接器

测试孔式连接器 - PSB 3/10/4 - 0601292

<https://www.phoenixcontact.com/cn/products/0601292>

测试孔式连接器，颜色: 银色



Phoenix Contact 2022 Â© - 保留所有权利  
<https://www.phoenixcontact.com>

菲尼克斯（中国）投资有限公司总部  
南京市江宁经济开发区菲尼克斯路36号  
（江宁236信箱）邮编：211100  
025-52121888  
[phoenix@phoenixcontact.com.cn](mailto:phoenix@phoenixcontact.com.cn)

## X-ON Electronics

Largest Supplier of Electrical and Electronic Components

*Click to view similar products for [Terminal Block Tools & Accessories](#) category:*

*Click to view products by [Phoenix Contact](#) manufacturer:*

Other Similar products are found below :

[600HL](#) [600RJ-07](#) [600RJ-14](#) [600RJS-10](#) [600RJS-12](#) [600RJS-15](#) [601RJ-09](#) [601RJS-09](#) [601RJS-13](#) [601RJS-14](#) [601RJS-18](#) [601RJS-21](#)  
[601RJS-22](#) [602SP](#) [602Z](#) [604J](#) [CSTSPC1-2](#) [88943-2100](#) [9202230000](#) [QC102](#) [1437403-6](#) [1437403-9](#) [MT6/H-N](#) [MT8/H-51-60](#) [BC2-12](#)  
[EP2.5/4UN/BG](#) [1840227](#) [1840230](#) [JA2-03](#) [JB1-03/J](#) [JB2-04](#) [JB2-05](#) [JB2-07](#) [JB2-09/J](#) [PARALLELJUMPERLINK](#) [JS601](#) [2302463](#) [2305949](#)  
[8PCV-BUSHING](#) [91.201.1](#) [9200768](#) [2778.0](#) [281-421](#) [2MP/J](#) [2MV-06](#) [2006-CBLK](#) [FLRP/SKBD](#) [AMP99A06](#) [267A42-17](#) [275A16](#)