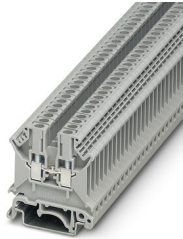


直通式接线端子 - UK 3 N

3001501

<https://www.phoenixcontact.com/cn/products/3001501>

请注意，本PDF文档中所示数据均生成自在线目录。完整数据请见用户文档。我们的一般下载使用条款已生效。



直通式接线端子，标称工作电压: 800 V，标称工作电流: 24 A，接线方式: 螺钉连接，额定接线容量: 2.5 mm^2 ，横截面: $0.2 \text{ mm}^2 - 4 \text{ mm}^2$ ，安装方式: NS 32，NS 35/15，NS 35/7,5，颜色: 灰色

优势

- 通用安装脚，可用于DIN导轨NS°35... 和 NS°32... 上
- UK通用螺钉连接器拥有实际应用中所需的特征
- 通过端子中央或边插式桥接件进行等电位分配

商业数据

订货号	3001501
包装单位	50 pc
最小订货量	50 pc
销售关键代码	BE1211
产品关键代码	BE1211
目录页面	页码459 (C-1-2019)
GTIN	4017918089955
单件重量 (含包装)	7.411 g
单件重量 (不含包装)	6.984 g
关税号	85369010
原产地	CN

3001501

<https://www.phoenixcontact.com/cn/products/3001501>

技术数据

产品属性

产品类型	直通式接线端子
连接量	2
行数	1
电位	1

绝缘特性

过电压类别	III
污染等级	3

电气特性

额定浪涌电压	8 kV
额定条件下的最大功耗	0.77 W

连接数据

每层的连接数量	2
额定横截面	2.5 mm ²

层 1 上 1 下 1

螺纹	M3
紧固力矩	0.6 ... 0.8 Nm
剥线长度	8 mm
硬导线横截面	0.2 mm ² ... 4 mm ²
横截面 AWG	24 ... 12
柔性导线横截面	0.2 mm ² ... 2.5 mm ²
导线横截面, 柔性[AWG]	24 ... 14
柔性导线横截面 (套管, 带/不带塑料绝缘管)	0.25 mm ² ... 2.5 mm ²
柔性导线横截面 (带塑料绝缘管的套管)	0.25 mm ² ... 1.5 mm ²
包含插拔式桥接件在内的接线容量, 刚性	4 mm ²
包含插拔式桥接件在内的接线容量, 柔性	2.5 mm ²
2根横截面相同的导线, 刚性导线	0.2 mm ² ... 1.5 mm ²
2根横截面相同的导线, 柔性导线	0.2 mm ² ... 1.5 mm ²
2根具有相同横截面的导线, 柔性, 带套管但不带塑料套管	0.25 mm ² ... 1.5 mm ²
2根具有相同横截面的导线, 柔性, 带TWIN套管及塑料套管	0.5 mm ² ... 1 mm ²
标称电流	24 A
最大负载电流	32 A (当连接截面积为4 mm ² 的导线时)
额定电压	800 V
额定横截面	2.5 mm ²

Ex数据

额定参数 (ATEX/IECEX)

ATEX证书	KEMA 98 ATEX 1651 U
--------	---------------------

直通式接线端子 - UK 3 N



3001501

<https://www.phoenixcontact.com/cn/products/3001501>

IEC防爆证书	IECEX KEM 06.0034 U
标识	□ II 2 GD Ex eb IIC Gb
工作温度范围	-60 °C ... 110 °C
Ex认证附件	3003020 D-UK 4/10 3006027 D-UK 16 3004210 ATP-UK 5-MTK 1212587 SF-SL 0,6X3,5-100 S-VDE 1201442 E/UK
桥接数据	18.5 A / 2.5 mm ² 20 A / 2.5 mm ²
防爆温度上升	40 K (24 A / 2.5 mm ²)
标称工作电压	690 V
- 不相邻的接线端子之间桥接	176 V
额定绝缘电压	630 V

Ex等级 常规

额定电流	21.5 A
最大负载电流	27.5 A
接触电阻	0.5 mΩ

Ex 连接数据 概述

扭矩范围	0.6 Nm ... 0.8 Nm
额定横截面	2.5 mm ²
额定接线容量AWG	14
刚性接线容量	0.2 mm ² ... 4 mm ²
接线容量AWG	24 ... 12
柔性接线容量	0.2 mm ² ... 2.5 mm ²
接线容量AWG	24 ... 14
2根横截面相同的导线, 刚性导线	0.2 mm ² ... 1.5 mm ²
2根横截面相同的导线, AWG刚性	24 ... 16
2根横截面相同的导线, 柔性导线	0.2 mm ² ... 1.5 mm ²
2根横截面相同的导线, AWG柔性	24 ... 16

尺寸

宽度	5.2 mm
端板宽度	1.8 mm
NS 35/15高度	54.5 mm
NS 35/7,5高度	47 mm
高度	1.85 "
NS 32高度	52 mm
长度	42.5 mm

材料规格

颜色	灰色
阻燃等级, 符合UL 94	V0

3001501

<https://www.phoenixcontact.com/cn/products/3001501>

绝缘材料组	I
绝缘材料	PA

电气测试

电涌电压测试

结果	通过测试
----	------

温升测试

温度上升要求测试	温度上升 ≤ 45 K
结果	通过测试
短时耐受电流 2.5 mm ²	0.3 kA
结果	通过测试

工频耐受电压

测试电压设定值	2 kV
结果	通过测试

机械特性

机械参数

开口式侧板	是
-------	---

机械测试

机械强度

结果	通过测试
----	------

载体上的附件

DIN导轨/固定支点	NS 32/NS 35
测试力设定值	1 N
结果	通过测试

环境和真实条件

针焰测试

暴露时间	30 s
结果	通过测试

环境条件

环境温度 (运行)	-60 °C ... 105 °C (最高短期工作温度, 电气特性相对温度。)
环境温度 (存放/运输)	-25 °C ... 60 °C (短期内 (不超过24 小时), -60 °C到+70 °C)
环境温度 (组装)	-5 °C ... 70 °C
环境温度 (执行)	-5 °C ... 70 °C
允许湿度 (存放/运输)	30 % ... 70 %

标准和规范

连接符合标准	IEC 60947-7-1
--------	---------------

直通式接线端子 - UK 3 N



3001501

<https://www.phoenixcontact.com/cn/products/3001501>

安装

安装类型	NS 32
	NS 35/15
	NS 35/7,5

直通式接线端子 - UK 3 N

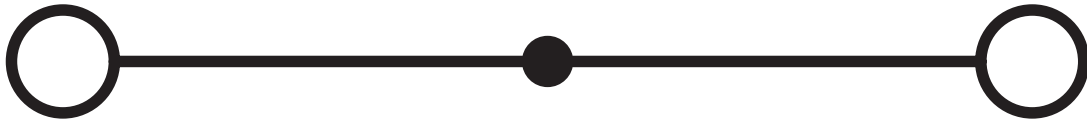
3001501

<https://www.phoenixcontact.com/cn/products/3001501>



图纸

电路图



直通式接线端子 - UK 3 N



3001501

<https://www.phoenixcontact.com/cn/products/3001501>

认证

DNV 认证ID: TAE00001CT				
	额定电压 U_N	额定电流 I_N	接线容量AWG	接线容量 mm^2
			-	-

CSA 认证ID: 13631				
	额定电压 U_N	额定电流 I_N	接线容量AWG	接线容量 mm^2
	600 V	20 A	28 - 12	-

CB IECEE CB Scheme 认证ID: NL-39956_A1				
	额定电压 U_N	额定电流 I_N	接线容量AWG	接线容量 mm^2
	800 V	24 A	-	- 2.5

cULus Recognized 认证ID: E60425				
	额定电压 U_N	额定电流 I_N	接线容量AWG	接线容量 mm^2
使用组 B	600 V	20 A	28 - 12	-
使用组 C	600 V	20 A	28 - 12	-
使用组 F	800 V	20 A	28 - 12	-

KEMA-KEUR 认证ID: 71-119849				
	额定电压 U_N	额定电流 I_N	接线容量AWG	接线容量 mm^2
	800 V	24 A	-	- 2.5

KR 认证ID: HMB17372-EL001				
----------------------------	--	--	--	--

ClassNK NK 认证ID: 09 ME 141				
	额定电压 U_N	额定电流 I_N	接线容量AWG	接线容量 mm^2
			-	-

直通式接线端子 - UK 3 N



3001501

<https://www.phoenixcontact.com/cn/products/3001501>



RS
认证ID: 17.00013.272



ATEX
认证ID: KEMA98ATEX1651U



cUL Recognized
认证ID: E192998

	额定电压 U_N	额定电流 I_N	接线容量 AWG	接线容量 mm^2
	300 V	20 A	28 - 12	-



EAC Ex
认证ID: RU C-DE.HA91.B.00066



GL
认证ID: 98876-96 HH

	额定电压 U_N	额定电流 I_N	接线容量 AWG	接线容量 mm^2
EEx e II 部件认证	690 V	23 A	-	- 2.5



IECEX
认证ID: IECEX KEM 06.0034U



UL Recognized
认证ID: E192998

	额定电压 U_N	额定电流 I_N	接线容量 AWG	接线容量 mm^2
	300 V	20 A	28 - 12	-



CCC
认证ID: 2020322313000623



NEPSI
认证ID: GYJ20.1195U



DNV GL-EX
认证ID: TAE00003K6

	额定电压 U_N	额定电流 I_N	接线容量 AWG	接线容量 mm^2
EEx e II 部件认证	440 V	32 A	-	- 2.5

直通式接线端子 - UK 3 N

3001501

<https://www.phoenixcontact.com/cn/products/3001501>



cULus Recognized

直通式接线端子 - UK 3 N



3001501

<https://www.phoenixcontact.com/cn/products/3001501>

分类

ECLASS

ECLASS-9.0	27141120
ECLASS-10.0.1	27141120
ECLASS-11.0	27141120

ETIM

ETIM 8.0	EC000897
----------	----------

UNSPSC

UNSPSC 21.0	39121400
-------------	----------

直通式接线端子 - UK 3 N



3001501

<https://www.phoenixcontact.com/cn/products/3001501>


产品环境合规性

China RoHS	环保使用期限：无限期 = EFUP-e
	无超标的有害物质

3001501

<https://www.phoenixcontact.com/cn/products/3001501>

附件

 注意：应用以下某些附件可能会导致本产品受限。

固定式桥接件

固定式桥接件 - FBR 80-5-EX - 3000942

<https://www.phoenixcontact.com/cn/products/3000942>

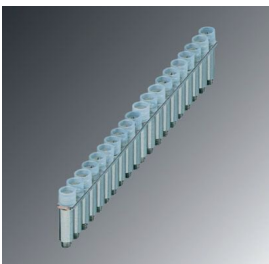


固定式桥接件，针距: 5 mm，颜色: 银色

固定式桥接件

固定式桥接件 - FBRI 20-5 N - 3000515

<https://www.phoenixcontact.com/cn/products/3000515>



固定式桥接件，针距: 5 mm，颜色: 银色

直通式接线端子 - UK 3 N

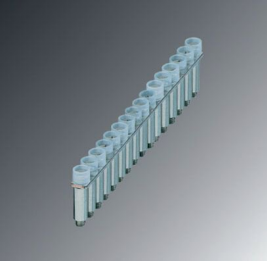
3001501

<https://www.phoenixcontact.com/cn/products/3001501>

固定式桥接件

固定式桥接件 - FBRI 16-5 N - 3000476

<https://www.phoenixcontact.com/cn/products/3000476>

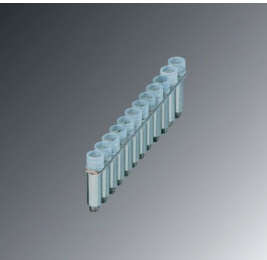


固定式桥接件，颜色: 银色

固定式桥接件

固定式桥接件 - FBRI 12-5 N - 3000434

<https://www.phoenixcontact.com/cn/products/3000434>



固定式桥接件，颜色: 银色

直通式接线端子 - UK 3 N

3001501

<https://www.phoenixcontact.com/cn/products/3001501>



固定式桥接件

固定式桥接件 - FBRI 2-5 N - 3000227

<https://www.phoenixcontact.com/cn/products/3000227>

固定式桥接件，针距: 5 mm，颜色: 银色




固定式桥接件

固定式桥接件 - FBRI 10-5 N - 2770642

<https://www.phoenixcontact.com/cn/products/2770642>

固定式桥接件，针距: 5.2 mm，颜色: 银色



 最大电流承载能力: 30 A

直通式接线端子 - UK 3 N

3001501

<https://www.phoenixcontact.com/cn/products/3001501>

固定式桥接件

固定式桥接件 - FBR 10-5-EX - 2303226

<https://www.phoenixcontact.com/cn/products/2303226>

固定式桥接件，针距: 5 mm，颜色: 银色

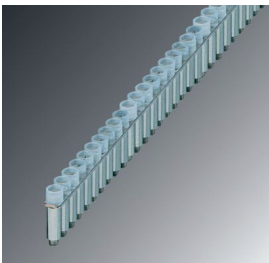


固定式桥接件

固定式桥接件 - FBRI 40-5 N - 3006823

<https://www.phoenixcontact.com/cn/products/3006823>

固定式桥接件，颜色: 银色



直通式接线端子 - UK 3 N

3001501

<https://www.phoenixcontact.com/cn/products/3001501>




插拔式桥接件

插拔式桥接件 - EBL 3- 5 - 2303158

<https://www.phoenixcontact.com/cn/products/2303158>

插拔式桥接件，针距: 5.2 mm，颜色: 灰色



 最大电流承载能力: 24 A


插拔式桥接件

插拔式桥接件 - EBL 2- 5 - 2303145

<https://www.phoenixcontact.com/cn/products/2303145>

插拔式桥接件，针距: 5.2 mm，颜色: 灰色



 最大电流承载能力: 24 A

直通式接线端子 - UK 3 N

3001501

<https://www.phoenixcontact.com/cn/products/3001501>




插拔式桥接件

插拔式桥接件 - EBL 10- 5 - 2303132

<https://www.phoenixcontact.com/cn/products/2303132>

插拔式桥接件，针距: 5.2 mm，颜色: 灰色



 最大电流承载能力: 24 A

开关桥接件

开关桥接件 - USBR 2-7 - 2303239

<https://www.phoenixcontact.com/cn/products/2303239>

开关桥接件，针距: 7 mm，颜色: 银色



直通式接线端子 - UK 3 N

3001501

<https://www.phoenixcontact.com/cn/products/3001501>

开关桥接件

开关桥接件 - USBRJ 2-7 - 2305538

<https://www.phoenixcontact.com/cn/products/2305538>

开关桥接件, 颜色: 银色



端板

端板 - D-UK 4/10 - 3003020

<https://www.phoenixcontact.com/cn/products/3003020>

端板, 长度: 42.5 mm, 宽度: 1.8 mm, 高度: 35.9 mm, 颜色: 灰色



直通式接线端子 - UK 3 N

3001501

<https://www.phoenixcontact.com/cn/products/3001501>

端板

端板 - D-UK 4/10 BU - 3003101

<https://www.phoenixcontact.com/cn/products/3003101>

端板，长度: 42.5 mm，宽度: 1.8 mm，高度: 47 mm，颜色: 蓝色



警告标识

警告标识 - WS 3- 5 - 0805357

<https://www.phoenixcontact.com/cn/products/0805357>

警告牌，配有2只塑料螺钉，覆盖3只端子，间距5 mm



直通式接线端子 - UK 3 N

3001501

<https://www.phoenixcontact.com/cn/products/3001501>

警告标识

警告标识 - WS 4- 5 - 0805344

<https://www.phoenixcontact.com/cn/products/0805344>

警告牌，配有2只塑料螺钉，覆盖4只端子，间距5 mm



警告标识

警告标识 - WS 5- 5 - 0805331

<https://www.phoenixcontact.com/cn/products/0805331>

警告牌，配有2只塑料螺钉，覆盖5只端子，间距5 mm



直通式接线端子 - UK 3 N

3001501

<https://www.phoenixcontact.com/cn/products/3001501>

螺栓

螺栓 - ZSR - 2303608

<https://www.phoenixcontact.com/cn/products/2303608>



螺栓

固定式桥接件

固定式桥接件 - FB-150

METER - 0201595

<https://www.phoenixcontact.com/cn/products/0201595>



桥接条，用于相同输入与输出的固定桥接，采用镀镍铜，长度1 m

直通式接线端子 - UK 3 N

3001501

<https://www.phoenixcontact.com/cn/products/3001501>

盖板

盖板 - EA 5-WS - 1024085

<https://www.phoenixcontact.com/cn/products/1024085>

单盖，用于覆盖单个端子，黑色符号（闪电），快速连接，颜色：透明/黄色



盖板

盖板 - EA 5 - 1024014

<https://www.phoenixcontact.com/cn/products/1024014>

盖板，标识材料: ABS，颜色: 透明



直通式接线端子 - UK 3 N

3001501

<https://www.phoenixcontact.com/cn/products/3001501>



短路连接器

短路连接器 - KSS 5 - 2303543

<https://www.phoenixcontact.com/cn/products/2303543>



短路连接器，针距: 5 mm，颜色: 黑色

测试插头

测试插头 - PS-UK 2,5 B/Z-5 - 3001226

<https://www.phoenixcontact.com/cn/products/3001226>



测试插头，颜色: 红色

直通式接线端子 - UK 3 N

3001501

<https://www.phoenixcontact.com/cn/products/3001501>



测试插头

测试插头 - PS-UK 2,5 B/E - 3001132

<https://www.phoenixcontact.com/cn/products/3001132>

测试插头，颜色: 红色



转换桥接件

转换桥接件 - RPS - 0201647

<https://www.phoenixcontact.com/cn/products/0201647>

转换桥接件，颜色: 灰色



直通式接线端子 - UK 3 N

3001501

<https://www.phoenixcontact.com/cn/products/3001501>

分组隔板

分组隔板 - TS-K - 1302215

<https://www.phoenixcontact.com/cn/products/1302215>



分组隔板, 长度: 22 mm, 宽度: 0.5 mm, 高度: 22 mm, 颜色: 灰色

隔板

隔板 - ATP-UK - 3003224

<https://www.phoenixcontact.com/cn/products/3003224>



隔板, 长度: 56 mm, 宽度: 1.5 mm, 高度: 45.7 mm, 颜色: 灰色

直通式接线端子 - UK 3 N

3001501

<https://www.phoenixcontact.com/cn/products/3001501>

螺丝刀

螺丝刀 - SF-SL 0,6X3,5-100 S-VDE - 1212587

<https://www.phoenixcontact.com/cn/products/1212587>



操作工具，适用于 ST 端子模块，VDE 绝缘，刀片集成超薄绝缘，也适合当作一字型螺丝刀使用，尺寸：0.6 x 3.5 x 100 mm，防滑手柄采用二次注塑工艺

DIN导轨，有孔

DIN导轨，有孔 - NS 32 PERF 2000MM-VPE 10 - 1201002

<https://www.phoenixcontact.com/cn/products/1201002>



DIN导轨，有孔，符合EN 60715标准，标识材料：钢，镀锌，厚氧化层，G数据图表，颜色：银色，10件一包（20 m）

直通式接线端子 - UK 3 N

3001501

<https://www.phoenixcontact.com/cn/products/3001501>

DIN导轨，未打孔

DIN导轨，未打孔 - NS 32 UNPERF 2000MM-VPE 10 - 1201015

<https://www.phoenixcontact.com/cn/products/1201015>



DIN导轨，未打孔，符合EN 60715标准，标识材料: 钢，镀锌，厚氧化层，G数据图表，颜色: 银色，10件一包 (20 m)

DIN导轨，有孔

DIN导轨，有孔 - NS 35/ 7,5 PERF 2000MM - 0801733

<https://www.phoenixcontact.com/cn/products/0801733>



DIN导轨，有孔，符合EN 60715标准，标识材料: 钢，镀锌，厚氧化层，标准配置，颜色: 银色，25件一包 (50 m)

直通式接线端子 - UK 3 N

3001501

<https://www.phoenixcontact.com/cn/products/3001501>

DIN导轨，未打孔

DIN导轨，未打孔 - NS 35/ 7,5 UNPERF 2000MM - 0801681

<https://www.phoenixcontact.com/cn/products/0801681>



DIN导轨，未打孔，符合EN 60715标准，标识材料: 钢，镀锌，厚氧化层，标准配置，颜色: 银色，25件一包 (50 m)

DIN导轨，有孔

DIN导轨，有孔 - NS 35/ 7,5 WH PERF 2000MM - 1204119

<https://www.phoenixcontact.com/cn/products/1204119>



DIN导轨，有孔，符合EN 60715标准，标识材料: 钢，镀锌，白钝化，标准配置，颜色: 银色，25件一包 (50 m)

直通式接线端子 - UK 3 N

3001501

<https://www.phoenixcontact.com/cn/products/3001501>

DIN导轨，未打孔

DIN导轨，未打孔 - NS 35/ 7,5 WH UNPERF 2000MM-VPE 10 - 1204122

<https://www.phoenixcontact.com/cn/products/1204122>



DIN导轨，未打孔，符合EN 60715标准，标识材料: 钢，镀锌，白钝化，标准配置，颜色: 银色，10件一包 (20 m)

DIN导轨，未打孔

DIN导轨，未打孔 - NS 35/ 7,5 AL UNPERF 2000MM - 0801704

<https://www.phoenixcontact.com/cn/products/0801704>



DIN导轨，未打孔，符合EN 60715标准，标识材料: 铝，无镀层，标准配置，颜色: 银色，25件一包 (50 m)

直通式接线端子 - UK 3 N

3001501

<https://www.phoenixcontact.com/cn/products/3001501>

DIN导轨，有孔

DIN导轨，有孔 - NS 35/ 7,5 ZN PERF 2000MM - 1206421

<https://www.phoenixcontact.com/cn/products/1206421>



DIN导轨，有孔，符合EN 60715标准，标识材料: 钢，镀锌，标准配置，颜色: 银色，25件一包 (50 m)

DIN导轨，未打孔

DIN导轨，未打孔 - NS 35/ 7,5 ZN UNPERF 2000MM - 1206434

<https://www.phoenixcontact.com/cn/products/1206434>



DIN导轨，未打孔，符合EN 60715标准，标识材料: 钢，镀锌，标准配置，颜色: 银色，25件一包 (50 m)

直通式接线端子 - UK 3 N

3001501

<https://www.phoenixcontact.com/cn/products/3001501>

DIN导轨，未打孔

DIN导轨，未打孔 - NS 35/ 7,5 CU UNPERF 2000MM-VPE 10 - 0801762

<https://www.phoenixcontact.com/cn/products/0801762>



DIN导轨，未打孔，符合EN 60715标准，标识材料：铜，无镀层，标准配置，颜色：铜色，10件一包（20 m）

终端固定件

终端固定件 - NS 35/ 7,5 CAP - 1206560

<https://www.phoenixcontact.com/cn/products/1206560>

安装导轨终端片，用于安装导轨NS 35/7.5



直通式接线端子 - UK 3 N

3001501

<https://www.phoenixcontact.com/cn/products/3001501>

DIN导轨，有孔

DIN导轨，有孔 - NS 35/15 PERF 2000MM - 1201730

<https://www.phoenixcontact.com/cn/products/1201730>



DIN导轨，有孔，类似EN 60715，标识材料: 钢，镀锌，厚氧化层，标准配置，颜色: 银色，25件一包 (50 m)

DIN导轨，未打孔

DIN导轨，未打孔 - NS 35/15 UNPERF 2000MM - 1201714

<https://www.phoenixcontact.com/cn/products/1201714>



DIN导轨，未打孔，类似EN 60715，标识材料: 钢，镀锌，厚氧化层，标准配置，颜色: 银色，25件一包 (50 m)

直通式接线端子 - UK 3 N

3001501

<https://www.phoenixcontact.com/cn/products/3001501>

DIN导轨，有孔

DIN导轨，有孔 - NS 35/15 WH PERF 2000MM - 0806602

<https://www.phoenixcontact.com/cn/products/0806602>



DIN导轨，有孔，类似EN 60715，标识材料：钢，镀锌，白钝化，标准配置，颜色：白色，25件一包（50 m）

DIN导轨，未打孔

DIN导轨，未打孔 - NS 35/15 WH UNPERF 2000MM-VPE 10 - 1204135

<https://www.phoenixcontact.com/cn/products/1204135>



DIN导轨，未打孔，类似EN 60715，标识材料：钢，镀锌，白钝化，标准配置，颜色：银色，10件一包（20 m）

直通式接线端子 - UK 3 N

3001501

<https://www.phoenixcontact.com/cn/products/3001501>

DIN导轨，未打孔

DIN导轨，未打孔 - NS 35/15 AL UNPERF 2000MM - 1201756

<https://www.phoenixcontact.com/cn/products/1201756>



DIN导轨，未打孔，类似EN 60715，标识材料：铝，无镀层，标准配置，颜色：银色

DIN导轨，有孔

DIN导轨，有孔 - NS 35/15 ZN PERF 2000MM - 1206599

<https://www.phoenixcontact.com/cn/products/1206599>



DIN导轨，有孔，类似EN 60715，标识材料：钢，镀锌，标准配置，颜色：银色，25件一包（50 m）

直通式接线端子 - UK 3 N

3001501

<https://www.phoenixcontact.com/cn/products/3001501>

DIN导轨，未打孔

DIN导轨，未打孔 - NS 35/15 ZN UNPERF 2000MM - 1206586

<https://www.phoenixcontact.com/cn/products/1206586>



DIN导轨，未打孔，类似EN 60715，标识材料：钢，镀锌，标准配置，颜色：银色，25件一包（50 m）

DIN导轨，未打孔

DIN导轨，未打孔 - NS 35/15 CU UNPERF 2000MM-VPE 10 - 1201895

<https://www.phoenixcontact.com/cn/products/1201895>



DIN导轨，未打孔，类似EN 60715，标识材料：铜，无镀层，标准配置，颜色：铜色，10件一包（20 m）

直通式接线端子 - UK 3 N

3001501

<https://www.phoenixcontact.com/cn/products/3001501>



终端固定件

终端固定件 - NS 35/15 CAP - 1206573

<https://www.phoenixcontact.com/cn/products/1206573>

安装导轨终端片，用于安装导轨NS 35/15



DIN导轨，未打孔

DIN导轨，未打孔 - NS 35/15-2,3 UNPERF 2000MM-VPE 10 - 1201798

<https://www.phoenixcontact.com/cn/products/1201798>

DIN导轨，未打孔，符合EN 60715标准，标识材料：钢，镀锌，厚氧化层，标准配置2.3 mm，颜色：银色，10件一包（20 m）



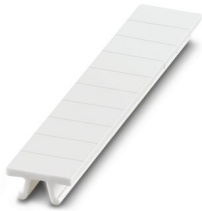
3001501

<https://www.phoenixcontact.com/cn/products/3001501>

快速标记条

快速标记条 - ZB 5 :UNBEDRUCKT - 1050004

<https://www.phoenixcontact.com/cn/products/1050004>



快速标记条，接头，白色，未标记，适用的打印机：PLOTMARK，CMS-P1-PLOTTER，安装方式：已卡接，适用的模块宽度：5.2 mm，标识区域大小：5.1 x 10.5 mm，标签数：10

快速标记条

快速标记条 - ZB 5 CUS - 0824962

<https://www.phoenixcontact.com/cn/products/0824962>



快速标记条，可订购：接头，白色，根据客户要求标识，安装方式：卡接到高型标记槽，适用的模块宽度：5.2 mm，标识区域大小：5.15 x 10.5 mm，标签数：10

直通式接线端子 - UK 3 N

3001501

<https://www.phoenixcontact.com/cn/products/3001501>

快速标记条

快速标记条 - ZB 5,LGS:FORTL.ZAHLEN - 1050017

<https://www.phoenixcontact.com/cn/products/1050017>

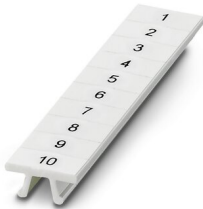


快速标记条，接头，白色，标识，横向打印: 连续编号1 ... 10、11 ... 20等，直至491 ... 500，安装方式: 已卡接，适用的模块宽度: 5.2 mm，标识区域大小: 5.15 x 10.5 mm，标签数: 10

快速标记条

快速标记条 - ZB 5,QR:FORTL.ZAHLEN - 1050020

<https://www.phoenixcontact.com/cn/products/1050020>



快速标记条，白色，纵向打印: 连续编号1 ... 10、11 ... 20等，直至491 ... 500，安装方式: 已卡接，适用的模块宽度: 5.2 mm，标识区域大小: 5.15 x 10.5 mm

直通式接线端子 - UK 3 N

3001501

<https://www.phoenixcontact.com/cn/products/3001501>

快速标记条

快速标记条 - ZB 5,LGS:GLEICHE ZAHLEN - 1050033

<https://www.phoenixcontact.com/cn/products/1050033>



快速标记条，接头，白色，标识，适用的打印机：CMS-P1-PLOTTER，横向打印：用相同数字1或2等等，最高到100，安装方式：已卡接，适用的模块宽度：5.2 mm，标识区域大小：5.15 x 10.5 mm，标签数：10

快速标记条

快速标记条 - ZB 5,LGS:L1-N,PE - 1050415

<https://www.phoenixcontact.com/cn/products/1050415>



快速标记条，接头，白色，标识，水平：L1, L2, L3, N, PE, L1, L2, L3, N, PE，安装方式：已卡接，适用的模块宽度：5.2 mm，标识区域大小：5.15 x 10.5 mm，标签数：10

直通式接线端子 - UK 3 N

3001501

<https://www.phoenixcontact.com/cn/products/3001501>

用于端子的标记条

用于端子的标记条 - UC-TM 5 - 0818108

<https://www.phoenixcontact.com/cn/products/0818108>



用于端子的标记条， 标签纸， 白色， 未标记， 适用的打印机：
BLUEMARK ID COLOR， BLUEMARK ID， BLUEMARK CLED，
PLOTMARK， CMS-P1-PLOTTER， 安装方式: 已卡接， 适用的模块宽度： 5.2
mm， 标识区域大小: 10.5 x 4.6 mm， 标签数: 96

用于端子的标记条

用于端子的标记条 - UC-TM 5 CUS - 0824581

<https://www.phoenixcontact.com/cn/products/0824581>



用于端子的标记条， 可订购： 标签纸， 白色， 根据客户要求标识， 安装方式：
卡接到高型标记槽， 适用的模块宽度： 5.2 mm， 标识区域大小: 10.5 x 4.6
mm， 标签数: 96

直通式接线端子 - UK 3 N

3001501

<https://www.phoenixcontact.com/cn/products/3001501>

用于端子的标记条

用于端子的标记条 - UCT-TM 5 - 0828734

<https://www.phoenixcontact.com/cn/products/0828734>



用于端子的标记条， 标签纸， 白色， 未标记， 适用的打印机：TOPMARK NEO， TOPMARK LASER， BLUEMARK ID COLOR， BLUEMARK ID， BLUEMARK CLED， THERMOMARK PRIME， THERMOMARK CARD 2.0， THERMOMARK CARD， 安装方式: 已卡接， 适用的模块宽度： 5.2 mm， 标识区域大小: 4.6 x 10.5 mm， 标签数: 72

用于端子的标记条

用于端子的标记条 - UCT-TM 5 CUS - 0829595

<https://www.phoenixcontact.com/cn/products/0829595>



用于端子的标记条， 可订购： 标签纸， 白色， 根据客户要求标识， 安装方式: 卡接到高型标记槽， 适用的模块宽度： 5.2 mm， 标识区域大小: 4.6 x 10.5 mm， 标签数: 72

直通式接线端子 - UK 3 N

3001501

<https://www.phoenixcontact.com/cn/products/3001501>



测试插头

测试插头 - MPS-MT - 0201744

<https://www.phoenixcontact.com/cn/products/0201744>

测试插头，带焊接连接，导线横截面最大 1 mm^2 ，颜色: 灰色



绝缘套管

绝缘套管 - MPS-IH WH - 0201663

<https://www.phoenixcontact.com/cn/products/0201663>

绝缘套管，颜色: 白色



直通式接线端子 - UK 3 N

3001501

<https://www.phoenixcontact.com/cn/products/3001501>

绝缘套管

绝缘套管 - MPS-IH RD - 0201676

<https://www.phoenixcontact.com/cn/products/0201676>

绝缘套管, 颜色: 红色

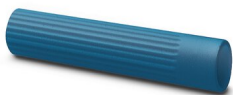


绝缘套管

绝缘套管 - MPS-IH BU - 0201689

<https://www.phoenixcontact.com/cn/products/0201689>

绝缘套管, 颜色: 蓝色



直通式接线端子 - UK 3 N

3001501

<https://www.phoenixcontact.com/cn/products/3001501>

绝缘套管

绝缘套管 - MPS-IH YE - 0201692

<https://www.phoenixcontact.com/cn/products/0201692>

绝缘套管, 颜色: 黄色



绝缘套管

绝缘套管 - MPS-IH GN - 0201702

<https://www.phoenixcontact.com/cn/products/0201702>

绝缘套管, 颜色: 绿色



直通式接线端子 - UK 3 N

3001501

<https://www.phoenixcontact.com/cn/products/3001501>

绝缘套管

绝缘套管 - MPS-IH GY - 0201728

<https://www.phoenixcontact.com/cn/products/0201728>

绝缘套管, 颜色: 灰色



绝缘套管

绝缘套管 - MPS-IH BK - 0201731

<https://www.phoenixcontact.com/cn/products/0201731>

绝缘套管, 颜色: 黑色



直通式接线端子 - UK 3 N

3001501

<https://www.phoenixcontact.com/cn/products/3001501>

终端固定件

终端固定件 - CLIPFIX 35 - 3022218

<https://www.phoenixcontact.com/cn/products/3022218>

快装终端紧固件，用于NS 35/7.5 DIN导轨或NS 35/15 DIN导轨，带标记选项，宽度：9.5 mm，颜色：灰色



终端固定件

终端固定件 - CLIPFIX 35-5 - 3022276

<https://www.phoenixcontact.com/cn/products/3022276>

快装终端紧固件，用于NS 35/7.5 DIN导轨或NS 35/15 DIN导轨，带用于FBS... 5、FBS...6、KSS 5、KSS 6的标记选项，宽度：5.15 mm，颜色：灰色



直通式接线端子 - UK 3 N

3001501

<https://www.phoenixcontact.com/cn/products/3001501>

终端固定件

终端固定件 - E/NS 35 N - 0800886

<https://www.phoenixcontact.com/cn/products/0800886>

终端固定件，宽度：9.5 mm，颜色：灰色

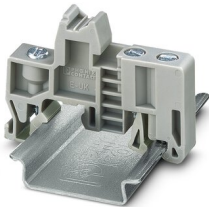


终端固定件

终端固定件 - E/UK - 1201442

<https://www.phoenixcontact.com/cn/products/1201442>

终端固定件，标识材料: PA，颜色: 灰色，安装在DIN导轨NS 32或NS 35上



直通式接线端子 - UK 3 N

3001501

<https://www.phoenixcontact.com/cn/products/3001501>

终端固定件

终端固定件 - E/UK 1 - 1201413

<https://www.phoenixcontact.com/cn/products/1201413>

终端固定件，用于支撑双层和三层端子的末端，宽度：10 mm，颜色：灰色



测试孔式连接器

测试孔式连接器 - PSBJ 3/13/4 - 0201304

<https://www.phoenixcontact.com/cn/products/0201304>

测试孔式连接器，颜色：银色



直通式接线端子 - UK 3 N



3001501

<https://www.phoenixcontact.com/cn/products/3001501>

测试孔式连接器

测试孔式连接器 - PSB 3/10/4 - 0601292

<https://www.phoenixcontact.com/cn/products/0601292>

测试孔式连接器，颜色: 银色



Phoenix Contact 2022 Â© - 保留所有权利

<https://www.phoenixcontact.com>

菲尼克斯（中国）投资有限公司总部
南京市江宁经济开发区菲尼克斯路36号
（江宁236信箱）邮编：211100
025-52121888
phoenix@phoenixcontact.com.cn

X-ON Electronics

Largest Supplier of Electrical and Electronic Components

Click to view similar products for [Terminal Block Tools & Accessories](#) category:

Click to view products by [Phoenix Contact](#) manufacturer:

Other Similar products are found below :

[600HL](#) [600RJ-07](#) [600RJ-14](#) [600RJS-10](#) [600RJS-12](#) [600RJS-15](#) [601RJ-09](#) [601RJS-09](#) [601RJS-13](#) [601RJS-14](#) [601RJS-18](#) [601RJS-21](#)
[601RJS-22](#) [602SP](#) [602Z](#) [604J](#) [CSTSPC1-2](#) [88943-2100](#) [9202230000](#) [QC102](#) [1437403-6](#) [1437403-9](#) [MT6/H-N](#) [MT8/H-51-60](#) [BC2-12](#)
[EP2.5/4UN/BG](#) [1840227](#) [1840230](#) [JA2-03](#) [JB1-03/J](#) [JB2-04](#) [JB2-05](#) [JB2-07](#) [JB2-09/J](#) [PARALLELJUMPERLINK](#) [JS601](#) [2302463](#) [2305949](#)
[8PCV-BUSHING](#) [91.201.1](#) [9200768](#) [2778.0](#) [281-421](#) [2MP/J](#) [2MV-06](#) [2006-CBLK](#) [FLRP/SKBD](#) [AMP99A06](#) [267A42-17](#) [275A16](#)