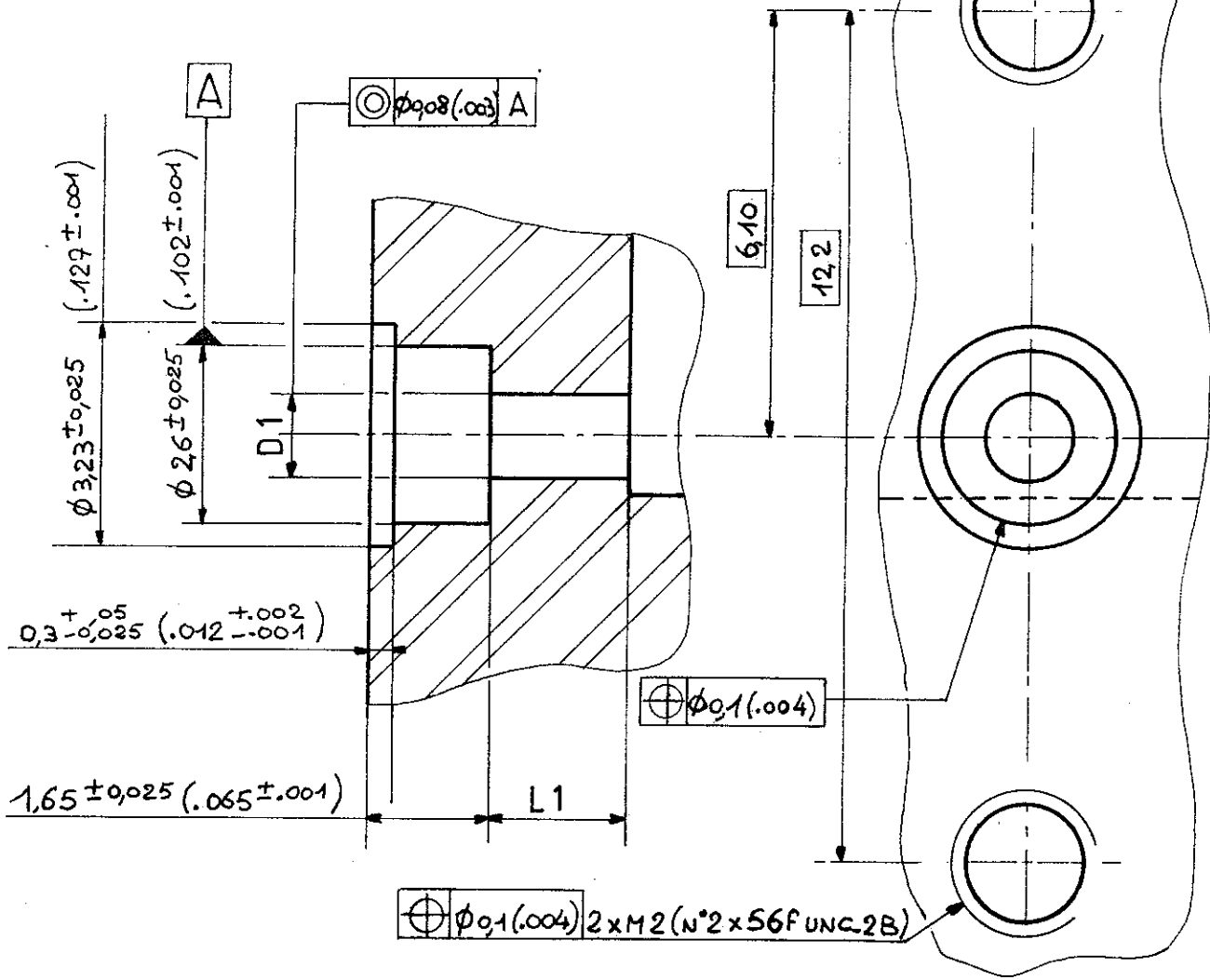




PERCAGE PANNEAU

(PANEL DRILLING)



Les côtes D1 et L1 sont à déterminer en fonction de chaque cas d'utilisation. Nous conseillons dans les 2 cas suivants: (voir page 3)

- Utilisation de la douille amovible R280 469 000 :
 $D1 = 2 + \text{ou} - 0,02$ $L1 = 2,5 + \text{ou} - 0,1$
- L'axe de la perle est soudé directement sur la piste.
 $D1 = 0,70 + \text{ou} - 0,02$ $L1 = 1 \text{ à } 4$ au gré de l'utilisateur selon ses critères d'encombrement.

The D1 and L1 dimensions have to be determined according to each using situation. We advise in the two following situations : (see page 3)

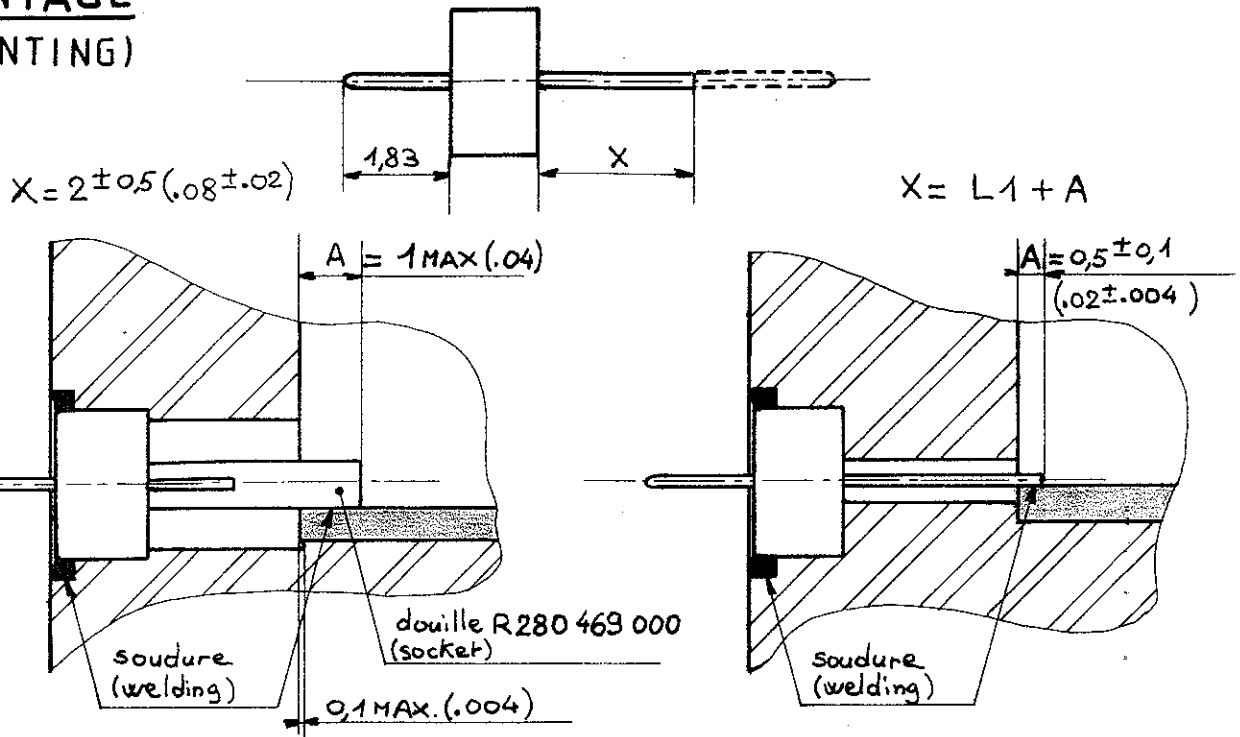
- Using of the R280 469 000 removable socket :
 $D1 = .079 + \text{ou} - .0008$ $L1 = .1 + \text{ou} - .004$
- The bead pin is directly welded on the track :
 $D1 = .0276 + \text{ou} - .0008$ $L1 = \text{from } .040 \text{ to } .157$ according to the customer's design criteria.

Ces renseignements sont donnés à titre indicatif. Dans le but constant d'améliorer nos produits, nous nous réservons le droit d'apporter toute modification jugée utile.

DOSSIER D'ETUDE	Dessiné		Vérfié		MODIFICATIONS			
	NOM	GRANGÉ P.						
Issue : 0449B	DATE	12/03/87						
2/3	VISA	<i>[Signature]</i>						

MONTAGE

(MOUNTING)



PERLE DE VERRE

- 1 - Ajuster X en coupant l'axe si nécessaire.
 - 2 - Introduire la perle dans son logement comme ci-dessus (avec la douille montée)
 - 3 - Souder la bague en disposant un anneau de soudure dans la gorge.
 - 4 - Souder l'axe (ou la douille) sur la piste.
- Attention aux excès de soudure !

-IMPORTANT : Pour des performances hyperfréquences optimales, il faut que la liaison piste / axe soit la plus réduite possible. Nous conseillons donc de bien respecter la cote A en soudant très finement l'axe de la perle sur la piste (schéma de droite).

CONNECTEUR

- Mettre en place le joint de blindage 'EMI' dans la gorge du connecteur.
- Présenter le connecteur sur le boîtier en introduisant l'axe de la perle dans la douille puis monter les vis de fixation de la platine.

GLASS BEAD

- 1 - Adjust X by cutting the pin if necessary.
 - 2 - Introduce the glass bead into its housing as here above (with the mounted socket)
 - 3 - Weld the ring by putting a welding wire in the groove.
 - 4 - Weld the pin (or socket) on the track.
- Beware there is not too much welding.

-IMPORTANT : For maximum RF characteristics the link track/pin must be as thin as possible. We advise therefore to follow the A dimension rigorously, by welding accurately the bead pin directly on the track (right drawing).

CONNECTOR

- Set up the 'EMI' screening gasket in the connector groove.
- Put the connector on the housing while introducing the bead pin into the socket, then mount the fixtures of the flange.

Ces renseignements sont donnés à titre indicatif. Dans le but constant d'améliorer nos produits, nous nous réservons le droit d'apporter toute modification jugée utile.

DOSSIER D'ETUDE	Dessiné		Vérifié		MODIFICATIONS			
	NOM	GRANGÉ P						
Issue : 0449B	DATE	12/03/87						
3 / 3	VISA	P/M						

X-ON Electronics

Largest Supplier of Electrical and Electronic Components

Click to view similar products for [RF Connectors / Coaxial Connectors](#) category:

Click to view products by [Radiall](#) manufacturer:

Other Similar products are found below :

[8915-1511-000](#) [89674-0827](#) [6001-7071-019](#) [6002-7051-003](#) [6002-7551-202](#) [6059674-1](#) [619550-1](#) [630059-000](#) [M39030/3-01N](#) [6500-7071-046](#) [6769](#) [CX050L2AQ](#) [7002-1541-010](#) [7002-1542-011](#) [7004-1512-000](#) [7009-1511-004](#) [7010-1511-000](#) [7029-1511-060](#) [7101-1541-010](#) [7101-1571-002](#) [7145-1521-002](#) [7203-1571-003](#) [7209-1511-011](#) [7210-1511-015](#) [7210-1511-019](#) [73137-5015](#) [73216-2241](#) [73404-2300](#) [7405-1521-005](#) [7405-1521-802](#) [8527](#) [8547](#) [FS11V](#) [877931](#) [8808-1511-001](#) [9049-9513-000](#) [9074-9513-000](#) [9101-9573-002](#) [910A205F](#) [9130-9573-002](#) [PL11SC-026](#) [PL375-33](#) [PL40-5](#) [PL74C-221](#) [PL75MC-217](#) [PL803-7](#) [1200690078](#) [1-201144-1](#) [R107003010W](#) [R110A172100](#)