



TITRE  
PERLE DE VERRE

TITLE  
GLASS BEAD

**R 280 760**  
Série SMA 2,9

NORMALISATION  
IEC : \_\_\_\_\_  
CECC : \_\_\_\_\_

SPECIFICATIONS  
MIL : \_\_\_\_\_

CABLES \_\_\_\_\_

CARACTERISTIQUES  
Impéd. caract. : 50 Ω : Nominal imp.  
Fréq. d'utilisat. : 0-46GHz : Freq. range  
R.O.S. : N.A : V.S.W.R.  
Tension tenue : 750 V RMS : Proof. voltage

PROPERTIES  
Catégorie climatique : - 65° + 200°C : Climatic range  
Tenue cont. cent. :   
 Axiale avant  
 Axiale 2 sens  
 Rotation  
 Immobil. totale  
 In. cont. motion

CONSTRUCTION  
Revêtement c. masse : Au  
Revêtement corps : \_\_\_\_\_  
Revêt. cont. cent. : Au

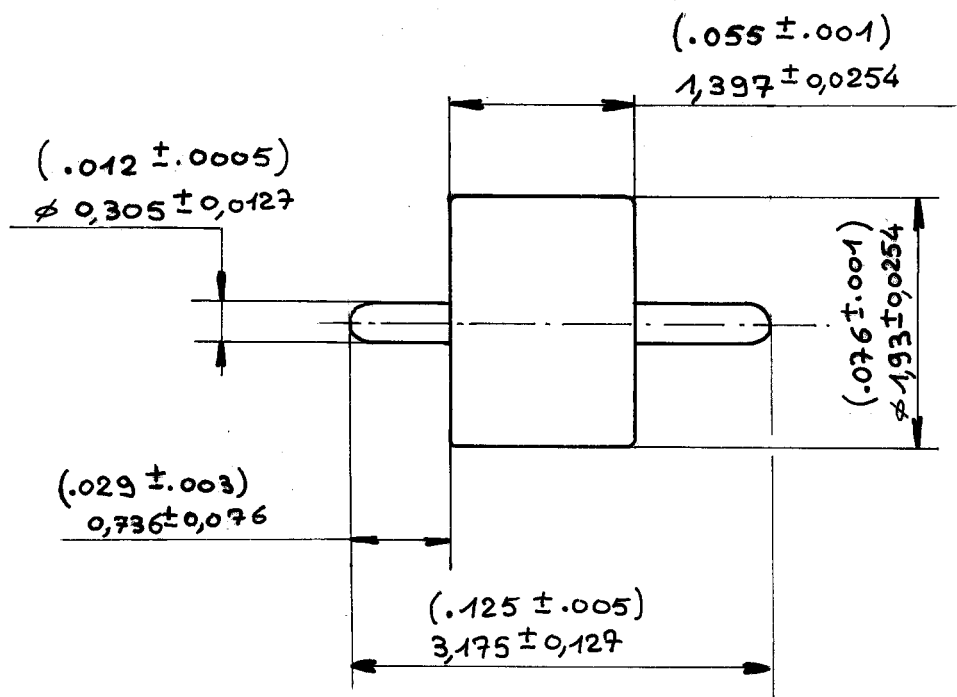
CONSTRUCTION  
Masse plating : Gold  
Body plating : \_\_\_\_\_  
Inner contact : Gold

Partie métallique : Kovar  
Partie métal. élast. : \_\_\_\_\_

metallic parts : Kovar  
metallic resilient parts : \_\_\_\_\_

Isolant : Verre  
Joint : \_\_\_\_\_

Insulator : Glass  
Gasket : \_\_\_\_\_



Dimensions en mm

DOSSIER D'ETUDE	NOM	Dessiné	Vérfié	I.P.	MODIFICATIONS		
		VIGNARD				GRANGÉ	
	DATE	15/12/86			18/11/88		
	VISA	<i>[Signature]</i>			<i>[Signature]</i>		

Ces renseignements sont donnés à titre indicatif. Dans le but constant d'améliorer nos produits, nous réservons le droit d'apporter toute modification jugée utile.

Ces renseignements sont donnés à titre indicatif. Dans le but constant d'améliorer nos produits, nous réservons le droit d'apporter toute modification jugée utile.

Ces renseignements sont donnés à titre indicatif. Dans le but constant d'améliorer nos produits, nous réservons le droit d'apporter toute modification jugée utile.

## X-ON Electronics

Largest Supplier of Electrical and Electronic Components

*Click to view similar products for [RF Connector Accessories](#) category:*

*Click to view products by [Radiall](#) manufacturer:*

Other Similar products are found below :

[89674-0712](#) [F702RX24](#) [FERRULE-174](#) [R141802000](#) [R141805000](#) [R141842000](#) [R161862000](#) [R161862000W](#) [R280752000](#) [R280907000](#)  
[R694261906](#) [RFI21-13](#) [RFI75-13-D2](#) [RFI75-4-D2](#) [AX102906](#) [AX102907](#) [18097-0013](#) [HP-375](#) [HP-500](#) [2098-0294-00](#) [2098-3251-94](#) [KA-](#)  
[81-05](#) [89674-0805](#) [F1](#) [FERRULE-223](#) [202102-11](#) [213337-1](#) [220222-2](#) [24092671A](#) [24092678A](#) [R280468000](#) [R280510000](#) [R282862060](#)  
[RFI155-1](#) [RFI25-12-D3](#) [RFI25-5](#) [RFI25-5-D3](#) [RFI75-12-D2](#) [RFI75-2-D2](#) [RFI75-4-D3](#) [RFI77-6](#) [360HS001M2508M6](#) [4-1532137-4](#) [5-21085-](#)  
[0](#) [105274-1000](#) [111062-0490](#) [112122-SOD-LUG](#) [112-NUT-KNURL](#) [IPP-2014](#) [R280490020](#)