

Gniazda i akcesoria

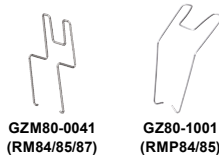
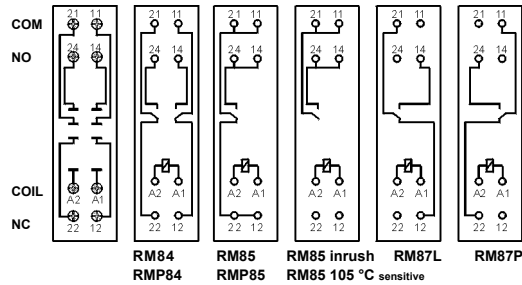
GZF80

Do RM84, RM85, RM85 inrush, RM85 105 °C sensitive, RM87L, RM87L sensitive, RM87P, RM87P sensitive, RMP84, RMP85

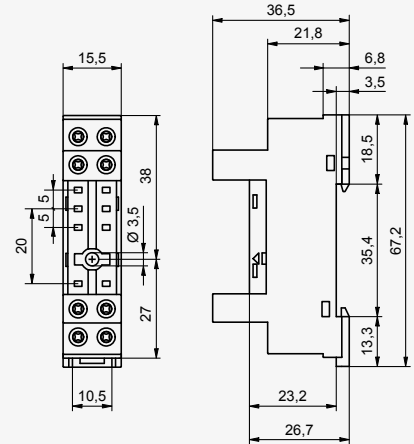
Z zaciskami śrubowymi
Maksymalny moment dokręcenia zacisku: 0,5 Nm
Montaż na szynie 35 mm wg PN-EN 60715 lub na płycie 67,2 x 15,5 x 36,5 mm
Dwa tory prądowe, raster 5 mm
10 A, 250 V AC



Schematy połączeń



Wymiary



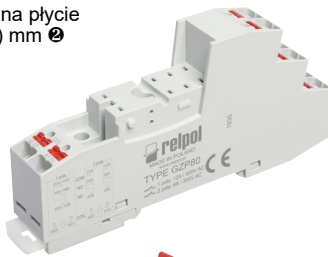
Akcesoria

GZP80

Do RM84, RM85, RM85 inrush, RM85 105 °C sensitive, RM87L, RM87L sensitive, RM87P, RM87P sensitive, RMP84, RMP85

Z zaciskami Push-in
Maks. przekrój przewodów:
2 x 1,5 mm² (bez tulejki izolowanej)
2 x 1 mm² (z tulejką izolowaną)
Długość odizolowania przewodów: 8...10 mm

Montaż na szynie 35 mm wg PN-EN 60715 lub na płycie 97 x 15,9 x 45,9(75,8) mm
raster 5 mm
Jeden tor prądowy 12 A, 300 V AC
Dwa tory prądowe 8 A, 300 V AC

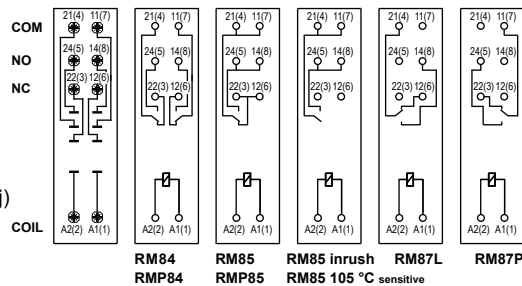


Moduł typu M...

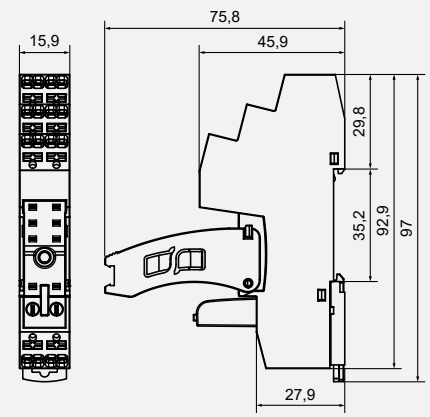


Akcesoria

Schematy połączeń

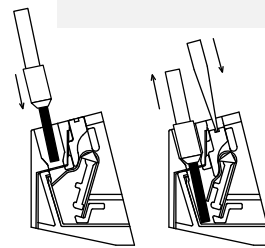


Wymiary



Rysunki przedstawiają wciśnięcie przewodu do zacisku Push-in oraz wyjęcie przewodu za pomocą przycisku zwalnającego zacisk (montaż bez użycia narzędzi).

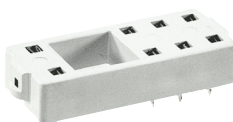
Sposób podłączenia przewodów



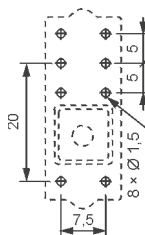
PW80

Do RM84, RM85, RM85 inrush, RM85 105 °C sensitive, RM87L, RM87L sensitive, RM87P, RM87P sensitive, RM83

Do obwodów drukowanych 34,6 x 12,9 x 6,6 mm
Dwa tory prądowe, raster 5 mm
12 A, 250 V AC

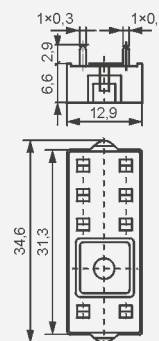


Rozstaw otworów w obwodzie drukowanym



Akcesoria

Wymiary



1 Montaż oraz demontaż akcesoriów w gnieździe; Moduły sygnalizacyjne / przeciwprzepięciowe typu M... - patrz www.repol.com.pl 2 W nawiasie podano wysokość gniazda z obejmą wyrzutnikową. 3 Dla RM85..., RMP85: obciążenia powyżej 12 A (GZT80, GZM80, GZP80) lub 10 A (GZS80, GZF80, GZMB80) wymagają zmostkowania zacisków: 11 z 21, 12 z 22, 14 z 24 - patrz www.repol.com.pl

X-ON Electronics

Largest Supplier of Electrical and Electronic Components

Click to view similar products for [Relay Sockets & Fixings](#) category:

Click to view products by [Relpol](#) manufacturer:

Other Similar products are found below :

[00008258500](#) [00111976502](#) [0000-825-81-00](#) [60SY4S05](#) [M41G](#) [670-0125](#) [670-0127](#) [6700152](#) [670-0153](#) [6700156](#) [D258-2TS00](#) [70-309](#) [7-1393143-3](#) [7-1616360-5](#) [8000-DG2-5](#) [911361](#) [9-1616339-5](#) [PJF11N](#) [GDA12HA](#) [GDA12HD](#) [GDA12SA](#) [GDA12SD](#) [GDA16HD](#) [GDA22HA](#) [GDA95A](#) [GDA95D](#) [GFX20](#) [PT08QN](#) [PT 1/8 D = 3.2](#) [GUA1](#) [GUA2-11](#) [GUA4-04](#) [GUA4-31](#) [GUM5R](#) [GUR-120](#) [GUR-24](#) [GUR-240](#) [GUR-277](#) [GURX-277](#) [GUW12](#) [GUW95](#) [GUZ63L](#) [R99-11 FOR MY\(NAMEPLATE\)](#) [D52PR2T](#) [RES100K](#) [1310H-HDC](#) [1390H-1ST](#) [1393824-3](#) [1390H-2PC](#) [1410-2SM](#)