

NOTES:  
 1. MATERIAL: FLEXIBLE PVC (RMS-55).  
 2. COLOR: TRANSPARENT BLUE.

REV	A	CHANGED FILE NO.	SM 03.22.02	ENGR DATE
DESCRIPTION				

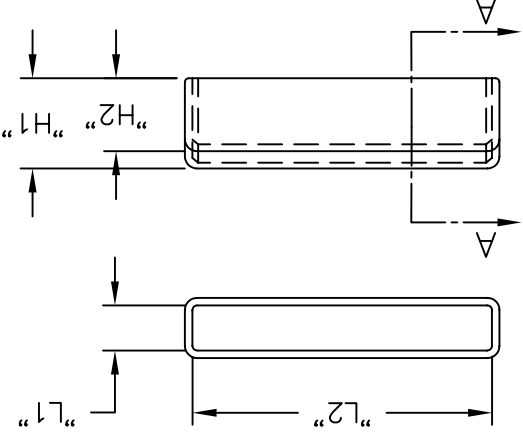
TOLERANCES  
 UNLESS NOTED  
 .XX=±.020  
 .XXX=±.015  
 FRAC=±1/64  
 ANG=±1°

FILE # 840XXX  
 DWN: J.B.  
 APP:  
 DT: 09-21-95  
 DT: 09-21-95  
 DT: 09-21-95  
 DT: 09-21-95

RICHCO INC.  
 PO BOX 804238, CHICAGO, 60680  
 (773) 539-4060

SEE TABLE  
 PART #  
 PRINT TYPE  
 CA

TITLE: "QUICK FIT" FUSE COVERS  
 DWG IN (MM) FINAL  
 DWG IN (MM) FINAL



SECTION A-A



PART NO.	"H1" REF.	"H2" REF.	"L1"	"L2"	FUSE TYPE
840620	1/2 (12.7)	25/64 (9.9)	.24 (6.0)	.79 (20.0)	METRIC
840730	1/2 (12.7)	25/64 (9.9)	.28 (7.0)	1.18 (30.0)	METRIC
840832	5/8 (15.9)	37/64 (14.7)	.32 (8.0)	1.26 (32.0)	METRIC
840836	1/2 (12.7)	25/64 (9.9)	.32 (8.0)	1.42 (36.0)	STD 1/4X1-1/4

## X-ON Electronics

Largest Supplier of Electrical and Electronic Components

*Click to view similar products for [Fuse Holder Accessories](#) category:*

*Click to view products by [Richco](#) manufacturer:*

Other Similar products are found below :

[BK/1A1337](#) [BK/2A1460](#) [BO2-02](#) [BP/FP-2](#) [903-048](#) [9732](#) [CO2-10](#) [CO3-03](#) [B001-7018/J](#) [BK/1A1853](#) [BK/1A4421](#) [BK/1A6049](#) [BK/9732](#)  
[BO3-03](#) [X30110](#) [09030012H](#) [0904216001](#) [09050023H](#) [FHM20200ZPA](#) [FHM20200Z](#) [BK/9834](#) [901-108](#) [00970021HXNVDL](#) [00BS0232P](#)  
[CO2-04](#) [BK1A1853](#) [BK9835](#) [BK-HHT](#) [BK9834](#) [BK1A4806-2](#) [0880.0001](#) [00970053XP](#) [3566C](#) [04450718ZX900](#) [BP/FP-3](#) [B001-7007/J](#)  
[BO4-05](#) [359.5900.087](#) [868-951](#) [868-952](#) [868-953](#) [868-955](#) [868-956](#) [868-957](#) [58600000005](#) [33-012C](#) [09230025LXREDM8](#) [01520903TXN](#)  
[882-267-002](#) [882-267-003](#)