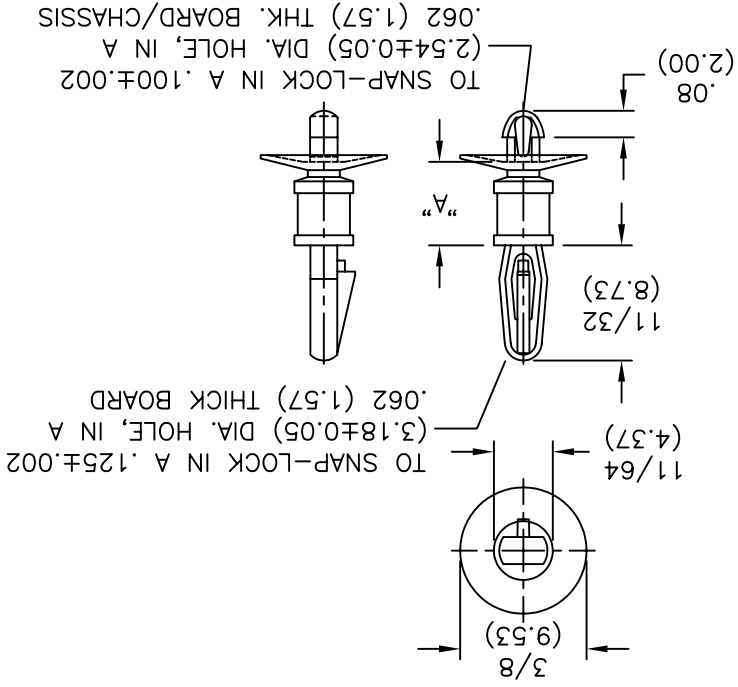


PART NO.	DIM. "A"
CLCBST-2-01	1/8 (3.18)
CLCBST-3-01	3/16 (4.76)
CLCBST-4-01	1/4 (6.35)
CLCBST-5-01	5/16 (7.94)
CLCBST-6-01	3/8 (9.53)
CLCBST-7-01	7/16 (11.11)
CLCBST-8-01	1/2 (12.70)
CLCBST-9-01	9/16 (14.29)
CLCBST-10-01	5/8 (15.88)

AVAILABLE BY SPECIAL ORDER ONLY
 -NAFTA REGION ONLY



NOTES:

1. MATERIAL: NYLON 6/6 (RMS-01).
 FLAME RETARDANT, NYLON (RMS-19),
 AVAILABLE BY SPECIAL ORDER ONLY.
2. COLOR: NATURAL.

TITLE: CUPPED LOCKING KIT. BD. SUPPORT, TEARDROP		FILE #	CLCBST	DWN: P.B.	APP:	FINAL
PART #		MATERIAL: SEE NOTES		DT: 06-21-94		DT: 06-21-94
SEE TABLE		RICHCO INC.		RICHCO INC.		PART #
PRINT TYPE		RE: RICHCO, INC.		PO BOX 804238, CHICAGO, 60680		(773) 539-4060
CA		TOLERANCES		UNLESS NOTED		ANG=±1°
		FRAC=±1/64		XXX=±.005		XX=±.010
		PB 06.21.94		JL 12.19.97		SM 04.27.01
		DESCRIPTION		ENGR DATE		
REV		SEE ECN #862 FOR CHANGES		SM 10.04.04		
D		CHANGED FILE NO. AND TITLE BLOCK		SM 04.27.01		
C		MATERIAL RMS-19 ADDED		JL 12.19.97		
B		CONVERTED TO ACAD		PB 06.21.94		
A						

X-ON Electronics

Largest Supplier of Electrical and Electronic Components

Click to view similar products for [Circuit Board Hardware - PCB category](#):

Click to view products by [Richco manufacturer](#):

Other Similar products are found below :

[8919-0-00-15-00-00-03-0](#) [0132-0-15-01-30-27-04-0](#) [0135-0-15-01-30-27-04-0](#) [5970-1-15-01-32-14-04-0](#) [0132-0-15-15-30-27-04-0](#) [0135-0-15-15-30-27-04-0](#) [0149-0-15-15-30-27-04-0](#) [MBI 1 BLUE](#) [7305-0-15-15-47-14-10-0](#) [MKU 1 BLACK](#) [MLN 150/1 BLACK](#) [8579-0-15-80-11-27-10-0](#) [8579-1-15-15-11-27-10-0](#) [8637-0-15-15-21-14-10-0](#) [8830-0-15-01-22-14-10-0](#) [8836-0-00-21-00-00-03-0](#) [PRUEF 2 RED](#) [9976-0-00-00-00-00-03-0](#) [1178-0-01-80-00-00-03-0](#) [PW1616](#) [1215-3-05-00-00-00-01-0](#) [1303-0-15-15-47-14-04-0](#) [1404-3](#) [1404-4](#) [1406-4](#) [1407-3](#) [1406-3](#) [1407-4](#) [1408-3](#) [1424-4](#) [1426-3](#) [1427-3](#) [1427-4](#) [1428-3](#) [1419-4](#) [1424-3](#) [1426-4](#) [1428-4](#) [MPS 1 BLACK](#) [1520150-1](#) [1548-103](#) [1801-0-15-15-30-27-04-0](#) [1938-0-00-00-00-00-03-0](#) [1942-0-00-00-00-00-03-0](#) [2101-3-00-44-00-00-07-0](#) [2104-2-01-44-00-00-07-0](#) [2108-2-00-50-00-00-07-0](#) [2108-3-00-44-00-00-07-0](#) [2109-2-00-44-00-00-07-0](#) [2110-2-00-44-00-00-07-0](#)