

REV	DESCRIPTION	ENGR DATE
A	CONVERTED TO ACAD	PB 05.22.95
B	ADDED -7 & -9, AND REDRAWN	JB 07.12.96
C	MATERIAL TABLE UPDATED	JL 9.12.97
D	REMOVED NOTES AND CHANGED FILE NO.	SM 08.08.02

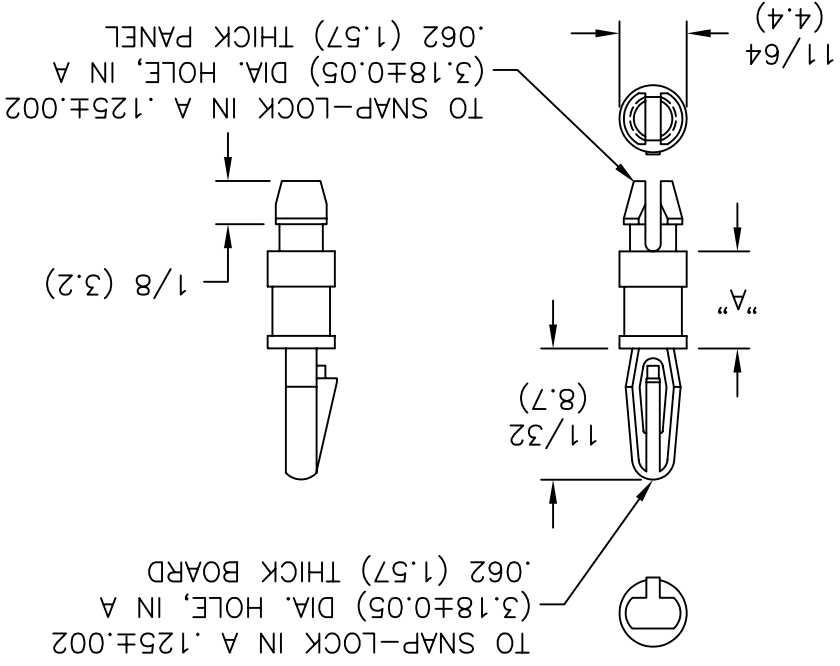
TOLERANCES  
UNLESS NOTED  
.XX=±.010  
.XXX=±.005  
FRAC=1/64  
ANG=±1°

FILE # LMSP  
DWN: P.B. APP:  
MATERIAL: SEE NOTES  
RE: RICHCO, INC.

RICHCO INC.  
PO BOX 804238, CHICAGO, 60680  
(773) 539-4060

PART #  
SEE TABLE  
PRINT TYPE CA

TITLE: LOCKING MINIATURE SUPPORT POST  
DWG IN (MM) FINAL  
DR



NYLON 6/6 COLOR: NATURAL (RMS-01)	PART NO.	LMSP-2-01	1/8 (3.2)
NYLON, (RMS-19) COLOR: NATURAL	PART NO.	LMSP-3-01	3/16 (4.8)
	PART NO.	LMSP-4-01	1/4 (6.4)
	PART NO.	LMSP-5-01	5/16 (7.9)
	PART NO.	LMSP-6-01	3/8 (9.5)
	PART NO.	LMSP-7-01	7/16 (11.1)
	PART NO.	LMSP-8-01	1/2 (12.7)
	PART NO.	LMSP-9-01	9/16 (14.3)
	PART NO.	LMSP-10-01	5/8 (15.9)
	PART NO.	LMSP-12-01	3/4 (19.1)
	PART NO.	LMSP-14-01	7/8 (22.2)
DIM. "A" ±.015 (±0.4)			

## X-ON Electronics

Largest Supplier of Electrical and Electronic Components

*Click to view similar products for [Circuit Board Hardware - PCB category](#):*

*Click to view products by [Richco manufacturer](#):*

Other Similar products are found below :

[8919-0-00-15-00-00-03-0](#) [0132-0-15-01-30-27-04-0](#) [0135-0-15-01-30-27-04-0](#) [5970-1-15-01-32-14-04-0](#) [0132-0-15-15-30-27-04-0](#) [0135-0-15-15-30-27-04-0](#) [0149-0-15-15-30-27-04-0](#) [MBI 1 BLUE](#) [7305-0-15-15-47-14-10-0](#) [MKU 1 BLACK](#) [MLN 150/1 BLACK](#) [8579-0-15-80-11-27-10-0](#) [8579-1-15-15-11-27-10-0](#) [8637-0-15-15-21-14-10-0](#) [8830-0-15-01-22-14-10-0](#) [8836-0-00-21-00-00-03-0](#) [PRUEF 2 RED](#) [9976-0-00-00-00-00-03-0](#) [1178-0-01-80-00-00-03-0](#) [PW1616](#) [1215-3-05-00-00-00-01-0](#) [1303-0-15-15-47-14-04-0](#) [1404-3](#) [1404-4](#) [1406-4](#) [1407-3](#) [1406-3](#) [1407-4](#) [1408-3](#) [1424-4](#) [1426-3](#) [1427-3](#) [1427-4](#) [1428-3](#) [1419-4](#) [1424-3](#) [1426-4](#) [1428-4](#) [MPS 1 BLACK](#) [1520150-1](#) [1548-103](#) [1801-0-15-15-30-27-04-0](#) [1938-0-00-00-00-00-03-0](#) [1942-0-00-00-00-00-03-0](#) [2101-3-00-44-00-00-07-0](#) [2104-2-01-44-00-00-07-0](#) [2108-2-00-50-00-00-07-0](#) [2108-3-00-44-00-00-07-0](#) [2109-2-00-44-00-00-07-0](#) [2110-2-00-44-00-00-07-0](#)