

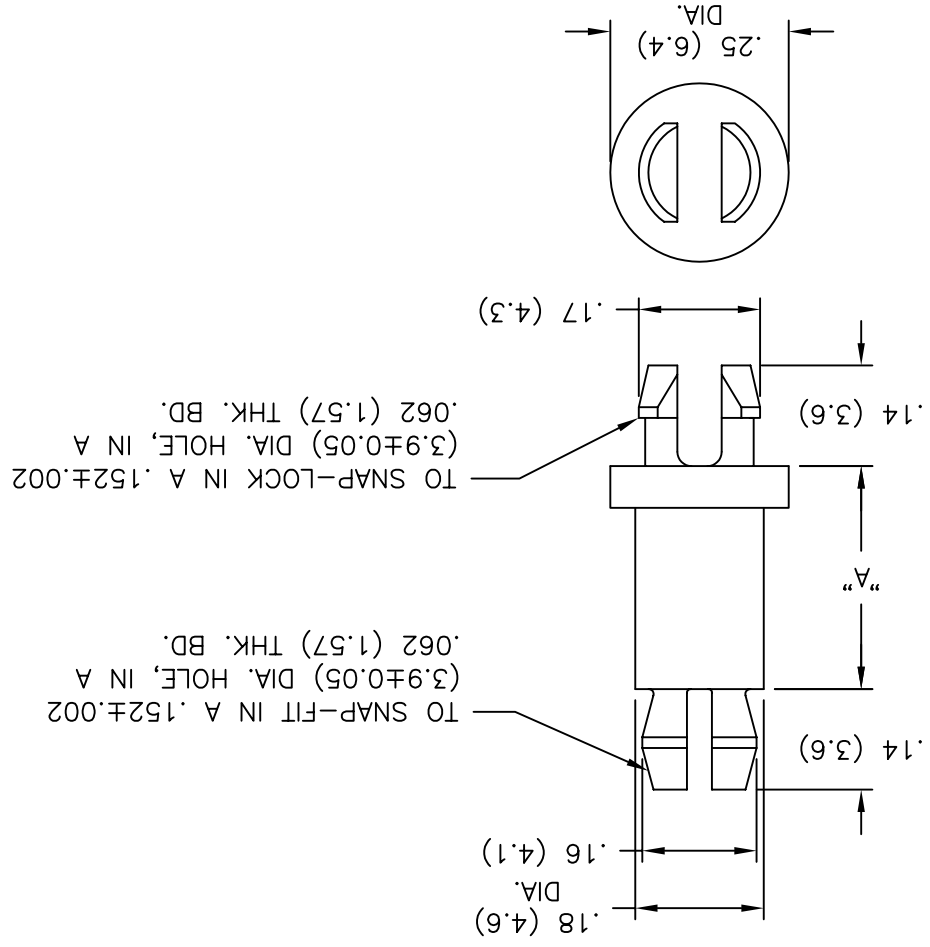
REV	DESCRIPTION	ENGR DATE	TOLERANCES UNLESS NOTED	FILE # MSP	DWN: P.B.	APP:			
A	ADDED -01 TO PART NO.	JL 3.30.99	ANG=±1° FRAC=±1/64 XXX=±.005 .XX=±.010						
B	CHANGED FILE NUMBER	SM 05.01.01							
C	AND CHANGED FILE NO. REMOVED NOTES; ADDED COLUMN "-19"	SM 05.01.01							
D	SEE ECN #535 FOR CHANGES	SM 12.04.02							
E	SEE ECN #862 FOR CHANGES	SM 10.04.04							

CA	PRINT TYPE
DR	DWG IN

TITLE: MINIATURE SUPPORT POST
 RICHCO INC.
 PO BOX 804238, CHICAGO, 60680
 (773) 539-4060

SEE TABLE
 PART #
 DT: 04-19-94 DT:

AVAILABLE BY SPECIAL ORDER ONLY



NYLON 6/6 COLOR: NATURAL (RMS-01)	FLAME RET. COLOR: NATURAL (RMS-19)	DIM. "A"
MSPF-2-01	MSPF-2-19	1/8 (3.2)
MSPF-3-01	MSPF-3-19	3/16 (4.8)
MSPF-4-01	MSPF-4-19	1/4 (6.4)
MSPF-5-01	MSPF-5-19	5/16 (7.9)
MSPF-6-01	MSPF-6-19	3/8 (9.5)
MSPF-7-01	MSPF-7-19	7/16 (11.1)
MSPF-8-01	MSPF-8-19	1/2 (12.7)
MSPF-10-01	MSPF-10-19	5/8 (15.9)
MSPF-11-01	MSPF-11-19	11/16 (17.5)
MSPF-12-01	MSPF-12-19	3/4 (19.1)
MSPF-14-01	MSPF-14-19	7/8 (22.2)

X-ON Electronics

Largest Supplier of Electrical and Electronic Components

Click to view similar products for [Circuit Board Hardware - PCB category](#):

Click to view products by [Richco manufacturer](#):

Other Similar products are found below :

[8919-0-00-15-00-00-03-0](#) [0132-0-15-01-30-27-04-0](#) [0135-0-15-01-30-27-04-0](#) [5970-1-15-01-32-14-04-0](#) [0132-0-15-15-30-27-04-0](#) [0135-0-15-15-30-27-04-0](#) [0149-0-15-15-30-27-04-0](#) [MBI 1 BLUE](#) [7305-0-15-15-47-14-10-0](#) [MKU 1 BLACK](#) [MLN 150/1 BLACK](#) [8579-0-15-80-11-27-10-0](#) [8579-1-15-15-11-27-10-0](#) [8637-0-15-15-21-14-10-0](#) [8830-0-15-01-22-14-10-0](#) [8836-0-00-21-00-00-03-0](#) [PRUEF 2 RED](#) [9976-0-00-00-00-00-03-0](#) [1178-0-01-80-00-00-03-0](#) [PW1616](#) [1215-3-05-00-00-00-01-0](#) [1303-0-15-15-47-14-04-0](#) [1404-3](#) [1404-4](#) [1406-4](#) [1407-3](#) [1406-3](#) [1407-4](#) [1408-3](#) [1424-4](#) [1426-3](#) [1427-3](#) [1427-4](#) [1428-3](#) [1419-4](#) [1424-3](#) [1426-4](#) [1428-4](#) [MPS 1 BLACK](#) [1520150-1](#) [1548-103](#) [1801-0-15-15-30-27-04-0](#) [1938-0-00-00-00-00-03-0](#) [1942-0-00-00-00-00-03-0](#) [2101-3-00-44-00-00-07-0](#) [2104-2-01-44-00-00-07-0](#) [2108-2-00-50-00-00-07-0](#) [2108-3-00-44-00-00-07-0](#) [2109-2-00-44-00-00-07-0](#) [2110-2-00-44-00-00-07-0](#)