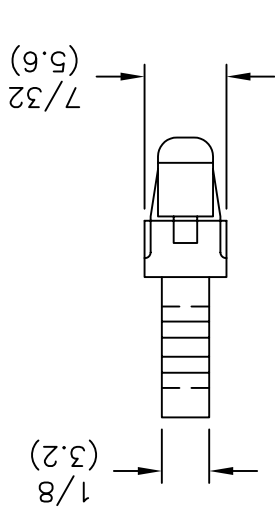
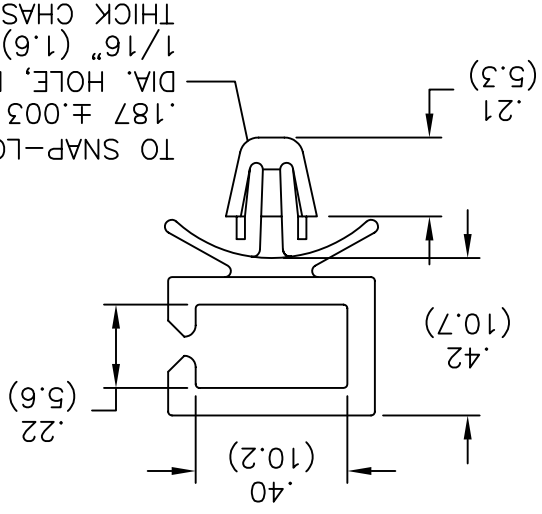


REV A	REMOVED NOTES; ADDED TABLE AND CHANGED FILE NO.	ENGR DATE SM 04.12.01	DESCRIPTION
TOLERANCES UNLESS NOTED .XX=±.010 .XXX=±.005 FRAC=1/64 ANG=1°			
FILE # WSSA1	MAT'L: SEE TABLE	DT: 08-18-94	DT: 08-18-94
DWN: P.B.	APP:	PART # WS-SE-A-1 SERIES	
TITLE: WIRE SADDLE SIDE ENTRY-01		RICHCO INC. PO BOX 804238, CHICAGO, 60680 (773) 539-4060	
DWG IN IN (MM)	FINAL	PRINT TYPE CA	



MAT'L: NYLON 66 (RMS-19), NATURAL. FLAME RETARDANT PART NO.	WS-SE-A-1-19
MAT'L: NYLON 66 (RMS-01), NATURAL. PART NO.	WS-SE-A-1-01

X-ON Electronics

Largest Supplier of Electrical and Electronic Components

Click to view similar products for [Cable Mounting & Accessories](#) category:

Click to view products by [Richco](#) manufacturer:

Other Similar products are found below :

[HP-4N](#) [582603-1](#) [009333-000](#) [727844N003](#) [809090N001](#) [8109](#) [843188-000](#) [843459N001](#) [843460N003](#) [8666](#) [967279N002](#) [GPQC1/0](#) [DB-11](#) [1300830208](#) [1300840039](#) [1300900026](#) [1300990052](#) [1301740005](#) [1301800121](#) [1301800416](#) [1300830184](#) [1300990149](#) [1301580036](#) [1301720103](#) [1301720135](#) [1301720152](#) [1301720157](#) [1301740009](#) [1301770011](#) [1301850553](#) [1301860939](#) [1302000074](#) [1302264431](#) [1337706-2](#) [APA18-AK](#) [MTX6UTPSRC-C](#) [1-787307-1](#) [185491N001](#) [HP-6N](#) [C-202-C](#) [202C221-13-0](#) [OMTM-S10-C0](#) [205339-4](#) [CA7308-000](#) [8S23-75FR-CS8184](#) [2684](#) [9648](#) [3089](#) [988382-000](#) [A0270164](#)