

# Rittal – The System.

Faster – better – everywhere.

## ► Support rail TS 35/7.5 to EN 60 715 for KL, KL-HD, AE – SZ 2314.000

Date : Mar 6, 2019

ENCLOSURES

POWER DISTRIBUTION

CLIMATE CONTROL

IT INFRASTRUCTURE

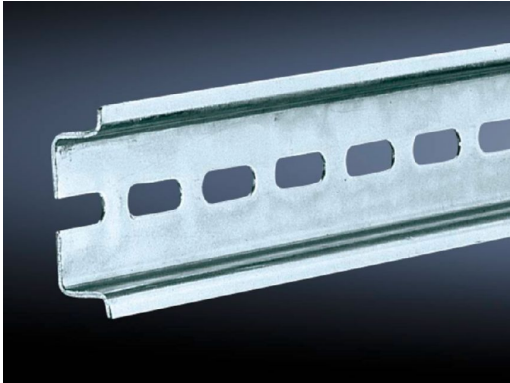
SOFTWARE & SERVICES

FRIEDHELM LOH GROUP



# Support rail TS 35/7.5 to EN 60 715 for KL, KL-HD, AE – SZ 2314.000

created: 06.03.2019 on [www.rittal.com/com-en](http://www.rittal.com/com-en)



## Product description

**Description:** Length sized to the enclosure width.

**Material:** Sheet steel

**Surface finish:** Zinc-plated

## Product features

**To fit:** Enclosure type: KL  
Enclosure type: AE  
Enclosure type: KL-HD  
Width: = 150 mm

**Length support rail:** 137 mm

**Packs of:** 10 pc(s).

**Weight/pack:** 0.44 kg

**EAN:** 4028177021006

**Customs tariff number:** 73269098

**ETIM 6.0:** EC001285

**ETIM 5.0:** EC000212

**eCl@ss 8.0/8.1:** 27189234

---

**eCl@ss 7.0/7.1:** 23159101

---

**eCl@ss 6.0/6.1:** 23159101

---

**eCl@ss 5.1/5.1.4:** 27189250

---

**Product description:** SZ Support rail TS 35/7.5 to EN 60 715, for KL, KL-HD, AE, for W: 150 mm, L: 137 mm

---

## Approvals

---

**Certificates:** EAC

---

## X-ON Electronics

Largest Supplier of Electrical and Electronic Components

*Click to view similar products for [Electrical Enclosures](#) category:*

*Click to view products by [Rittal](#) manufacturer:*

Other Similar products are found below :

[120-902](#) [120-905](#) [120-403](#) [120-475](#) [120-901](#) [127-410](#) [130-504](#) [130-506](#) [MR-25L+](#) [30-8739](#) [PIP-11774SCREW](#) [30-9715](#) [MR-25LW+](#) [110-407](#) [111-004](#) [111-008](#) [110-402](#) [110-901](#) [110-907](#) [111-002](#) [110-406](#) [110-910](#) [110-404](#) [110-409](#) [110-410](#) [120-405](#) [106-009](#) [106-505](#) [105-401](#) [106-006](#) [104-406](#) [137-002](#) [105-405](#) [111-005](#) [127-909](#) [106-502](#) [130-475](#) [130-503](#) [127-401](#) [106-010](#) [127-455](#) [127-475](#) [110-903](#) [R260-180-300](#) [9511020](#) [9822029](#) [9820014](#) [P61603000P](#) [9823009](#) [R103-164-000](#)