

Rittal – The System.

Faster – better – everywhere.

► Support rail TS 35/7.5 to EN 60 715 for KL, KL-HD, AE – SZ 2315.000

Date : Mar 6, 2019

ENCLOSURES

POWER DISTRIBUTION

CLIMATE CONTROL

IT INFRASTRUCTURE

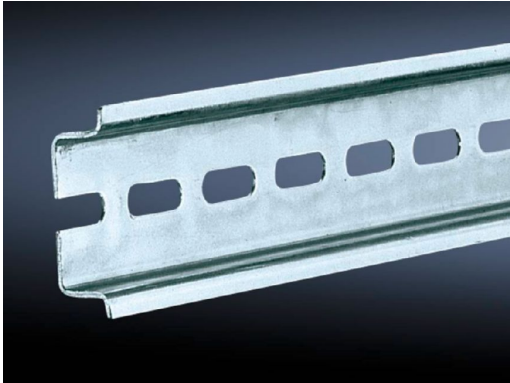
SOFTWARE & SERVICES

FRIEDHELM LOH GROUP



Support rail TS 35/7.5 to EN 60 715 for KL, KL-HD, AE – SZ 2315.000

created: 06.03.2019 on www.rittal.com/com-en



Product description

Description: Length sized to the enclosure width.

Material: Sheet steel

Surface finish: Zinc-plated

Product features

To fit: Enclosure type: KL
Enclosure type: AE
Enclosure type: KL-HD
Width: = 200 mm

Length support rail: 187 mm

Packs of: 10 pc(s).

Weight/pack: 0.61 kg

EAN: 4028177021020

Customs tariff number: 73269098

ETIM 6.0: EC001285

ETIM 5.0: EC000212

eCl@ss 8.0/8.1: 27189234

eCl@ss 7.0/7.1: 23159101

eCl@ss 6.0/6.1: 23159101

eCl@ss 5.1/5.1.4: 27189250

Product description: SZ Support rail TS 35/7.5 to EN 60 715, for KL, KL-HD, AE, for W: 200 mm, L: 187 mm

Approvals

Certificates: EAC

X-ON Electronics

Largest Supplier of Electrical and Electronic Components

Click to view similar products for [Electrical Enclosures](#) category:

Click to view products by [Rittal](#) manufacturer:

Other Similar products are found below :

[120-902](#) [120-905](#) [120-403](#) [120-475](#) [120-901](#) [127-410](#) [130-504](#) [130-506](#) [MR-25L+](#) [30-8739](#) [PIP-11774SCREW](#) [30-9715](#) [MR-25LW+](#) [110-407](#) [111-004](#) [111-008](#) [110-402](#) [110-901](#) [110-907](#) [111-002](#) [110-406](#) [110-910](#) [110-404](#) [110-409](#) [110-410](#) [120-405](#) [106-009](#) [106-505](#) [105-401](#) [106-006](#) [104-406](#) [137-002](#) [105-405](#) [111-005](#) [127-909](#) [106-502](#) [130-475](#) [130-503](#) [127-401](#) [106-010](#) [127-455](#) [127-475](#) [110-903](#) [R260-180-300](#) [9511020](#) [9822029](#) [9820014](#) [P61603000P](#) [9823009](#) [R103-164-000](#)