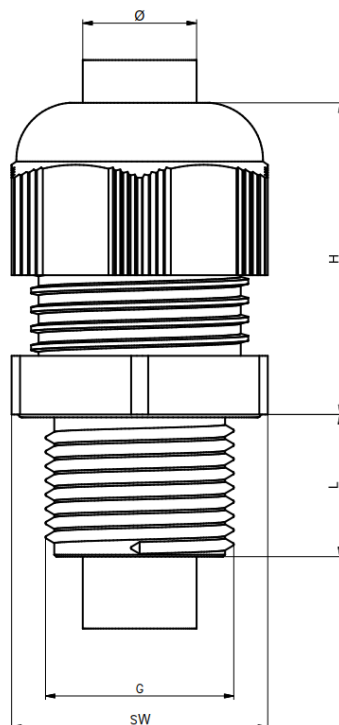


Datenblatt Kabelverschraubungen



Material:	Messing
Dichtung:	CR / NBR
Oberfläche:	vernickelt
Schutzart:	IP 68 bei 5 bar – 30 min
Einsatztemperatur:	-20°C ... +100°C
Kurzzeitig Einsatztemp.	-40°C ... +150°C

Art. Nr.	Gewinde G	Klemmbereich Ø	Schlüsselweite SW	Höhe H	Gewindelänge L	VE
2411.801	M12x1,5	3 - 6,5	14	22	6	15
2411.811	M16x1,5	5 - 10	20	28	7	15
2411.821	M20x1,5	6 - 12	22	26	8	10
2411.831	M25x1,5	11 - 17	27	30,5	8	10
2411.841	M32x1,5	15 - 21	34	36	8	5
2411.851	M40x1,5	19 - 28	43	43	9	4
2411.861	M50x1,5	27 - 38	58	52	9	2
2411.871	M63x1,5	34 - 44	64	54	14	1

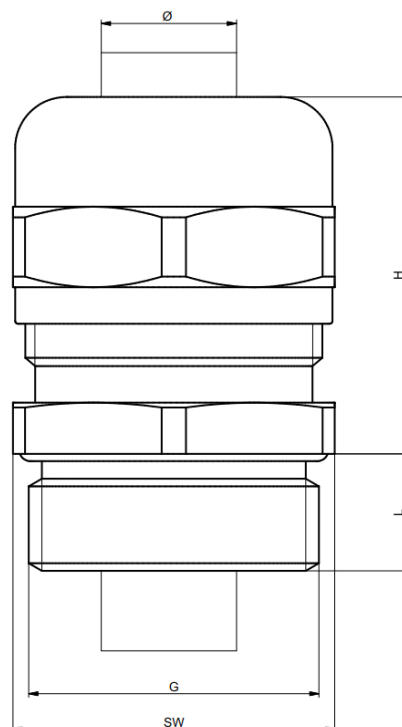


Datenblatt Kabelverschraubungen

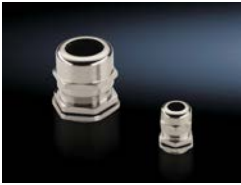


Material:	Polyamid PA 6
Dichtung:	CR
Farbe:	RAL 7035
Schutzart:	IP 68 bei 5 bar – 30 min
Einsatztemperatur:	-20°C ... +100°C
Kurzzeitig Einsatztemp.	-30°C ... +150°C

Art. Nr.	Gewinde G	Klemmbereich Ø	Schlüsselweite SW	Höhe H	Gewindelänge L	VE
2411.601	M12x1,5	3 - 6,5	15	22	8	50
2411.611	M16x1,5	5 - 10	22	30	10	50
2411.621	M20x1,5	6 - 12	24	28	10	50
2411.631	M25x1,5	10 - 17	29	35,5	8	25
2411.641	M32x1,5	15 - 21	36	42	10	15
2411.651	M40x1,5	19 - 28	46	47,5	10	5
2411.661	M50x1,5	30 - 38	60	53,5	18	5
2411.671	M63x1,5	34 - 44	65	53	18	3

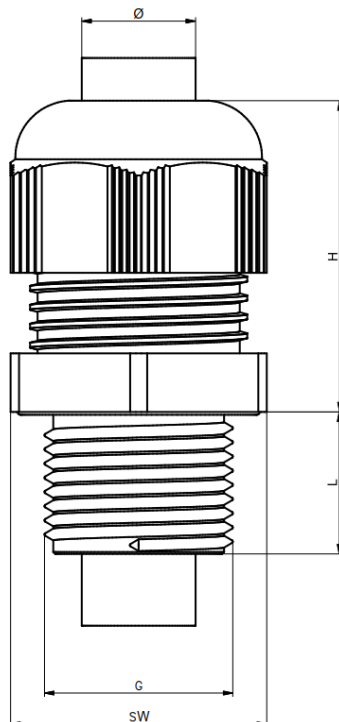


Data Sheet Cable Glands



Material: brass
Seal: CR / NBR
Surface: nickel-plated
Protection Category: IP 68 at 5 bar – 30 min
Operating Temperature: -20°C ... +100°C
Intermittent -40°C ... +150°C

Art. No.	Thread G	Clamping Range Ø	Width Across Flats SW	Height H	Thread Length L	PU
2411.801	M12x1,5	3 - 6,5	14	22	6	15
2411.811	M16x1,5	5 - 10	20	28	7	15
2411.821	M20x1,5	6 - 12	22	26	8	10
2411.831	M25x1,5	11 - 17	27	30,5	8	10
2411.841	M32x1,5	15 - 21	34	36	8	5
2411.851	M40x1,5	19 - 28	43	43	9	4
2411.861	M50x1,5	27 - 38	58	52	9	2
2411.871	M63x1,5	34 - 44	64	54	14	1

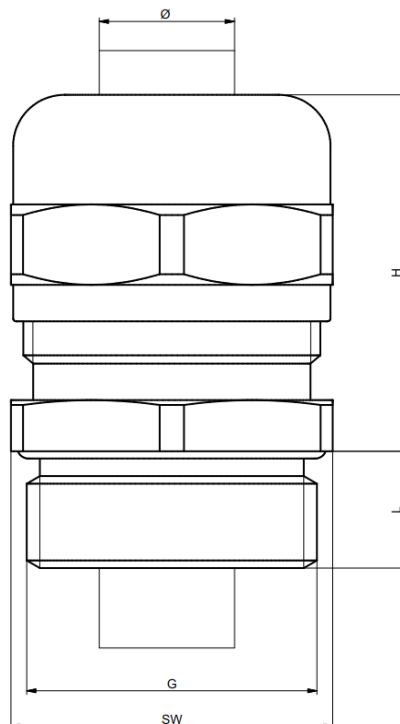


Data Sheet Cable Glands



Material: polyamide PA 6
Seal: CR
Colour: RAL 7035
Protection Category: IP 68 at 5 bar – 30 min
Operating Temperature: -20°C ... +100°C
Intermittent: -30°C ... +150°C

Art. No.	Thread G	Clamping Range Ø	Width Across Flats SW	Height H	Thread Length L	PU
2411.601	M12x1,5	3 - 6,5	15	22	8	50
2411.611	M16x1,5	5 - 10	22	30	10	50
2411.621	M20x1,5	6 - 12	24	28	10	50
2411.631	M25x1,5	10 - 17	29	35,5	8	25
2411.641	M32x1,5	15 - 21	36	42	10	15
2411.651	M40x1,5	19 - 28	46	47,5	10	5
2411.661	M50x1,5	30 - 38	60	53,5	18	5
2411.671	M63x1,5	34 - 44	65	53	18	3



X-ON Electronics

Largest Supplier of Electrical and Electronic Components

Click to view similar products for [Cable Glands, Strain Reliefs & Cord Grips](#) category:

Click to view products by [Rittal](#) manufacturer:

Other Similar products are found below :

[120-116-1-1-20BP](#) [120-116-1-1-32BE](#) [120-117-40](#) [120-123-14](#) [120-123-16](#) [120-125-16](#) [120-125-16R](#) [120-125-16Y](#) [120-125-24Y](#) [120-125-28](#) [120-125-28R](#) [120-125-32](#) [120-125-32R](#) [120-125-40](#) [120-125-56](#) [120-126-14](#) [120-126-16](#) [120-126-20](#) [120-126-20BL](#) [120-126-20R](#) [120-126-24](#) [120-126-28](#) [120-126-32](#) [120-126-40BL](#) [120-116-1-1-06BP-509](#) [120-116-1-1-06CP](#) [120-116-1-1-16BE](#) [120-116-1-1-28BP](#) [120-123-20](#) [120-123-24](#) [120-123-32](#) [120-125-20](#) [120-125-20Y](#) [120-125-24](#) [120-125-24R](#) [120-125-28Y](#) [120-126-14BL](#) [120-126-16R](#) [120-126-16Y](#) [120-126-24BL](#) [120-126-28BL](#) [120-126-32BL](#) [120-126-40](#) [120-126-48](#) [120-126-48BL](#) [1300980012](#) [1300980105](#) [DBZM-6828](#) [1498](#) [15190-103 R2](#)