

# Rittal – The System.

Faster – better – everywhere.

## **Mounting plate for GA – GA 9105.700**

Date : Mar 7, 2019

ENCLOSURES

POWER DISTRIBUTION

CLIMATE CONTROL

IT INFRASTRUCTURE

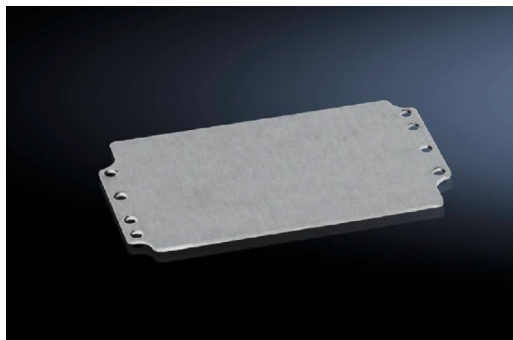
SOFTWARE & SERVICES

FRIEDHELM LOH GROUP



# Mounting plate for GA – GA 9105.700

created: 07.03.2019 on [www.rittal.com/com-en](http://www.rittal.com/com-en)



## Product description

**Description:** For universal interior installation, with mounting holes.

**Material:** Sheet steel

**Surface finish:** Zinc-plated

## Product features

**To fit:** Enclosure type: GA  
Width: = 125 mm  
Height: = 80 mm

**Mounting plate:** Width: 114 mm  
Height: 69 mm

**Packs of:** 10 pc(s).

**Weight/pack:** 0.87 kg

**EAN:** 4028177154261

**Customs tariff number:** 73269098

**ETIM 6.0:** EC000213

**ETIM 5.0:** EC000213

**eCl@ss 8.0/8.1:** 27409216

<b>eCl@ss 7.0/7.1:</b>	27189234
<b>eCl@ss 6.0/6.1:</b>	27189234
<b>eCl@ss 5.1/5.1.4:</b>	27189234
<b>Product description:</b>	GA Mounting plate, WH: 114x69 mm

## **X-ON Electronics**

Largest Supplier of Electrical and Electronic Components

*Click to view similar products for [Electrical Enclosures](#) category:*

*Click to view products by [Rittal](#) manufacturer:*

Other Similar products are found below :

[120-902](#) [120-905](#) [120-403](#) [120-475](#) [120-901](#) [127-410](#) [130-007](#) [130-504](#) [130-506](#) [MR-25L+](#) [30-8739](#) [PIP-11774SCREW](#) [30-9715](#) [MR-25LW+](#) [110-407](#) [111-004](#) [111-008](#) [110-402](#) [110-901](#) [110-907](#) [111-002](#) [110-406](#) [110-910](#) [110-404](#) [110-409](#) [110-410](#) [120-405](#) [106-009](#) [106-505](#) [105-401](#) [106-006](#) [104-406](#) [137-002](#) [105-405](#) [111-005](#) [127-909](#) [106-502](#) [130-475](#) [130-503](#) [127-401](#) [106-010](#) [127-455](#) [127-475](#) [110-903](#) [R260-180-300](#) [9511020](#) [9822029](#) [9820014](#) [P61603000P](#) [9823009](#)