

Rittal – The System.

Faster – better – everywhere.

Mounting plate for PK – PK 9550.000

Date : Mar 7, 2019

ENCLOSURES

POWER DISTRIBUTION

CLIMATE CONTROL

IT INFRASTRUCTURE

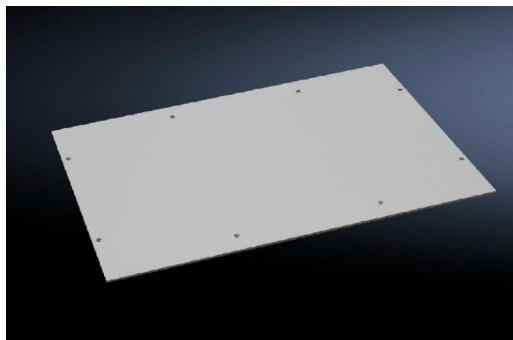
SOFTWARE & SERVICES

FRIEDHELM LOH GROUP



Mounting plate for PK – PK 9550.000

created: 07.03.2019 on www.rittal.com/com-en



Product description

Description:	For individual interior installation.
Material:	2.5 mm melamine phenol-coated laminated paper.
Colour:	RAL 7035
Supply includes:	Mounting plate Self-tapping assembly screws

Product features

To fit:	Enclosure type: PK Width: = 360 mm Height: = 254 mm
Mounting plate:	Width: 331 mm Height: 220 mm
Packs of:	4 pc(s).
Weight/pack:	1.25 kg
EAN:	4028177140134
Customs tariff number:	39269097
ETIM 6.0:	EC000213

ETIM 5.0: EC000213

eCl@ss 8.0/8.1: 27409216

eCl@ss 7.0/7.1: 27189234

eCl@ss 6.0/6.1: 27189234

eCl@ss 5.1/5.1.4: 27189234

Product description: PK Mounting plate, WH: 331x220 mm

X-ON Electronics

Largest Supplier of Electrical and Electronic Components

Click to view similar products for [Electrical Enclosures](#) category:

Click to view products by [Rittal](#) manufacturer:

Other Similar products are found below :

[120-902](#) [120-905](#) [120-403](#) [120-475](#) [120-901](#) [127-410](#) [130-504](#) [130-506](#) [MR-25L+](#) [30-8739](#) [PIP-11774SCREW](#) [30-9715](#) [MR-25LW+](#) [110-407](#) [111-004](#) [111-008](#) [110-402](#) [110-901](#) [110-907](#) [111-002](#) [110-406](#) [110-910](#) [110-404](#) [110-409](#) [110-410](#) [120-405](#) [106-009](#) [106-505](#) [105-401](#) [106-006](#) [104-406](#) [137-002](#) [105-405](#) [111-005](#) [127-909](#) [106-502](#) [130-475](#) [130-503](#) [127-401](#) [106-010](#) [127-455](#) [127-475](#) [110-903](#) [R260-180-300](#) [9511020](#) [9822029](#) [9820014](#) [P61603000P](#) [9823009](#) [R103-164-000](#)